

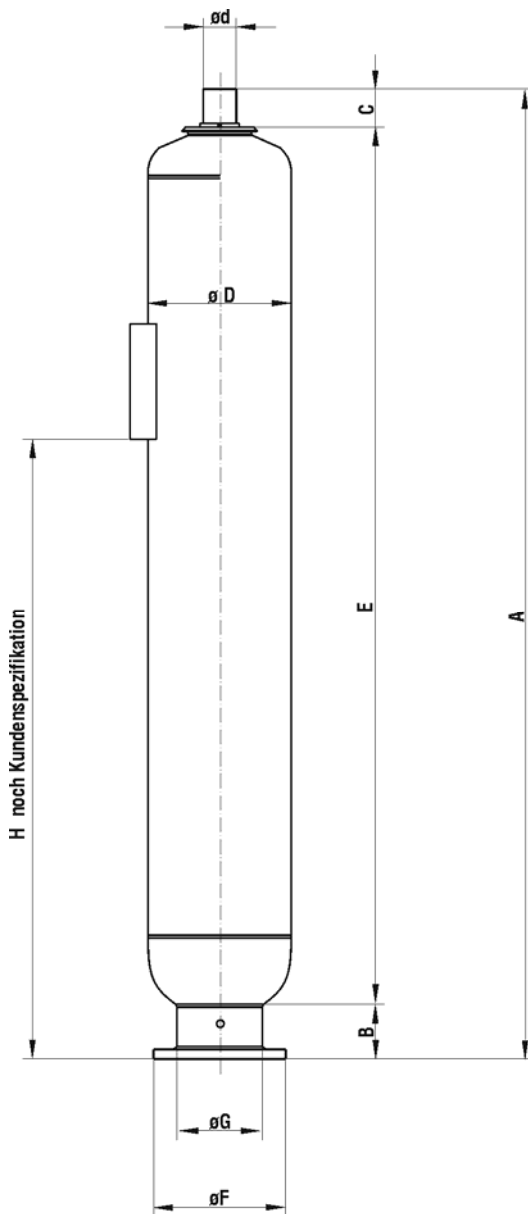
Blasenspeicher

bladder accumulator

Serie IBV / EBV

range IBV / EBV

100 und 200 Liter – 25 - 40 bar
100 and 200 litre – 25 - 40 bar



Die Speicher dieser Serie sind auch in Edelstahl erhältlich.
 The accumulators of this range are also available in stainless steel.

Betriebsüberdruck / MWP

siehe Auswahltabelle / see selection data sheet
 weitere Druckstufen auf Anfrage / other MWP on request

Gasfülldruck P_0 / precharge pressure P_0

Zwischen $0,9 P_1$ u. $0,25 P_2$; maximal 20 bar
 between $0,9 P_1$ and $0,25 P_2$; maximum 20 bar

Temperaturbereich / temperature range

Standard: -15 °C bis $+80\text{ °C}$
 Andere Temperaturbereiche auf Anfrage.
 Standard: -15 °C to $+80\text{ °C}$
 Other temperature ranges on request.

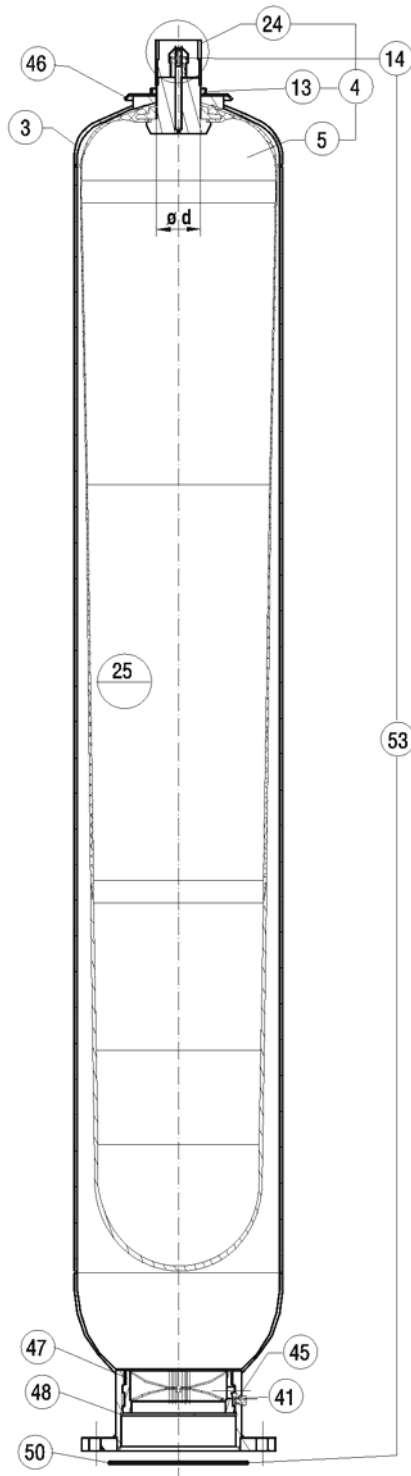
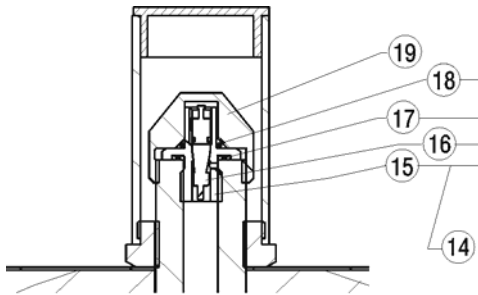
Abnahme / approval

Die Speicher dieser Serie sind grundsätzlich nach der Europäischen Druckgeräterichtlinie 97/23/EG hergestellt, geprüft und dokumentiert.
 Andere Abnahmen auf Anfrage.
 All accumulators of this range are manufactured, approved and certified according Directive 97/23/EC of the European Parliament. Other approvals on request.

Die Dokumentation doc.1-100 ist zu beachten!

Please note doc.1-100.

| Typ | Gas- volumen gas volume V_0 (L) | max. Betriebs- druck MWP (bar) | Gewicht weight (kg) | Q max. l/min | Abmessungen dimensions | | | | | | | | | |
|--------------------------|---|--|---------------------------|--------------------|---------------------------|-----|----|------------|------------|------|------------|-----------------------|------------|--|
| | | | | | A | B | C | σD | σd | E | σG | F - Flansch flange | | |
| | | | | | | | | | | | | DIN DN 200 | ANSI 8" | |
| IBV / EBV 100 - 25 / ... | 95 | 16 | 126 | 3000 | 1336 | 145 | 92 | 368 | 80 | 1099 | 222 | PN 25 | 300 lbs RF | |
| IBV / EBV 100 - 40 / ... | 95 | 40 | 155 | 3000 | 1336 | 145 | 92 | 368 | 80 | 1099 | 222 | PN 40 | 400 lbs RF | |
| IBV / EBV 200 - 25 / ... | 202 | 16 | 170 | 3000 | 2507 | 145 | 92 | 368 | 80 | 2270 | 222 | PN 25 | 300 lbs RF | |
| IBV / EBV 200 - 40 / ... | 202 | 40 | 221 | 3000 | 2507 | 145 | 92 | 368 | 80 | 2270 | 222 | PN 40 | 400 lbs RF | |

IBV / EBV 100 und 200 Liter – 25 - 40 bar


| Pos. | | |
|------|----------------------------------|--------------------|
| 3 | Körper | shell |
| 4 | Blase komplett $\varnothing d^*$ | bladder assembly |
| 5 | Blase | bladder |
| 13 | Haltemutter | lock nut |
| 14 | Gasventil komplett | gas valve assembly |
| 15 | Körper Gasfüllventil | gas valve body |
| 16 | Gasventileinsatz | gas valve core |
| 17 | O-Ring | o-ring |
| 18 | O-Ring | o-ring |
| 19 | Hutmutter | cap |
| 24 | Schutzkappe | protective cap |
| 41 | Entlüftungsschraube | bleed |
| 45 | Dichtung | gasket |
| 46 | Firmenschild ▲ | name plate |
| 47 | Siebeinsatz | grid |
| 48 | Spannring | tension ring |
| 50 | O-Ring | o-ring |
| 53 | Dichtungssatz | seal kit |

Körper nicht als Ersatz lieferbar
 shell not available as spare part

Kennziffer der Materialqualität
 code of bladder quality

* $\varnothing d$ ist bei der Bestellung anzugeben
 * $\varnothing d$ has to be indicated

Beispiel / example:

$d = \varnothing 80 \text{ mm}$ IBV 100

▲ Firmenschilddaten sind anzugeben
 name plate datas must be indicated

Pos. 17: O-Ring 14 x 1,78

Pos. 18: O-Ring 7 x 2,5

Pos. 45: Flachdichtung / gasket $\varnothing 14 \times 12 \times 1$

Pos. 50: O-Ring 240 x 5,33