

Blasenspeicher

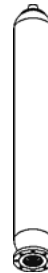
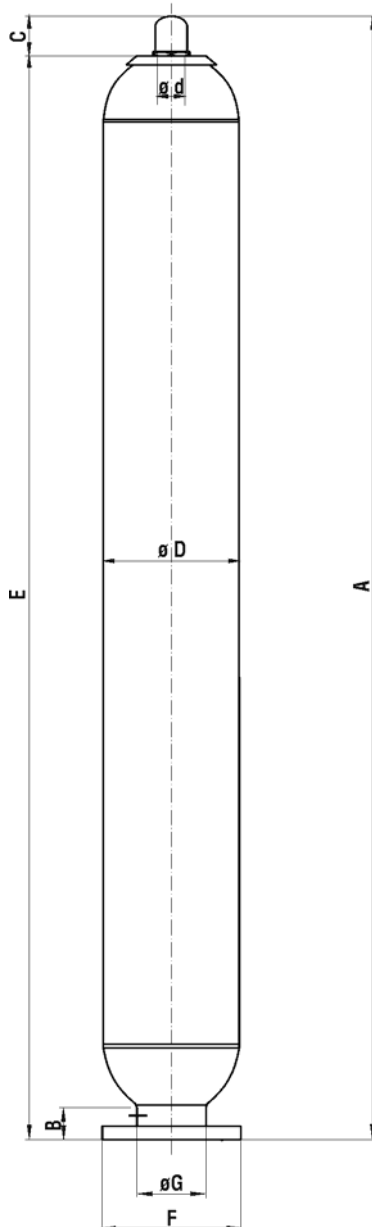
bladder accumulator

Serie IBV / EBV

range IBV / EBV

10 bis 50 Liter – 40 bar

10 to 50 litre – 40 bar



Die Speicher dieser Serie sind auch in Edelstahl erhältlich.
 The accumulators of this range are also available in stainless steel.

Betriebsüberdruck / MWP

40 bar
 40 bar
 weitere Druckstufen auf Anfrage / other MWP on request

Gasfülldruck P_0 / precharge pressure P_0

Zwischen $0,9 P_1$ u. $0,25 P_2$; maximal 20 bar
 between $0,9 P_1$ and $0,25 P_2$; maximum 20 bar

Temperaturbereich / temperature range

Standard: -15 °C bis $+80\text{ °C}$
 Andere Temperaturbereiche auf Anfrage.
 standard: -15 °C to $+80\text{ °C}$
 Other temperature ranges on request.

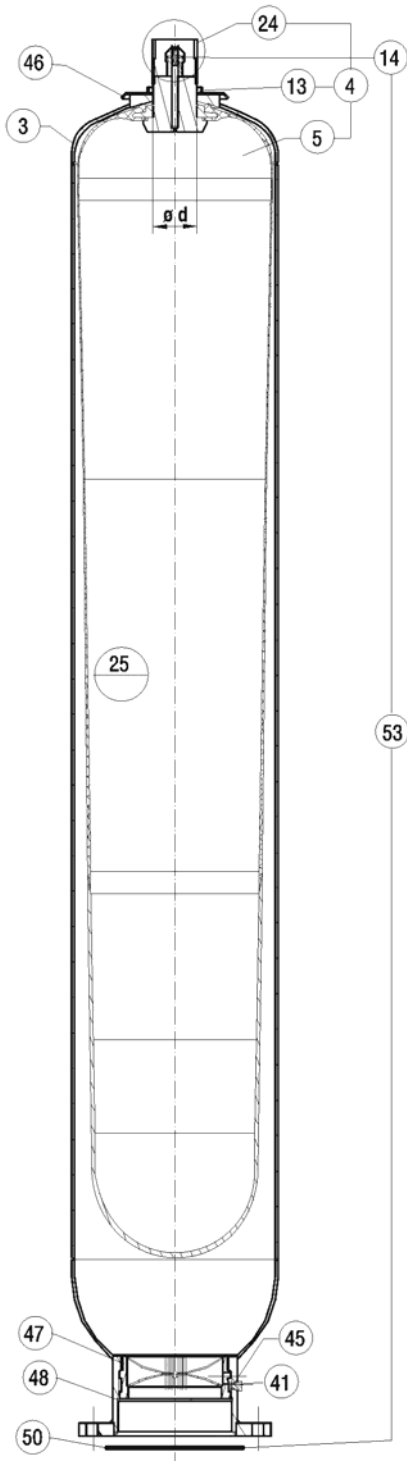
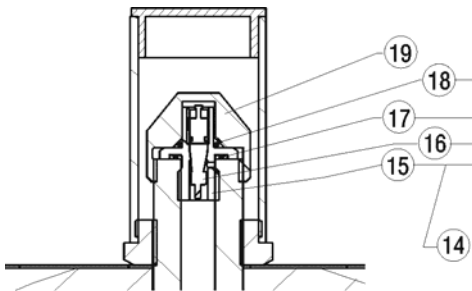
Abnahme / approval

Die Speicher dieser Serie sind grundsätzlich nach der Europäischen Druckgeräterichtlinie 97/23/EG hergestellt, geprüft und dokumentiert.
 Andere Abnahmen auf Anfrage.
 All accumulators of this range are manufactured, approved and certified according to Directive 97/23/EC of the European Parliament. Other approvals on request.

Die Dokumentation doc.1-100 ist zu beachten!

Please note doc.1-100.

Typ	Gas- volumen gas volume V_0 (L)	max. Betriebs- druck MWP (bar)	Gewicht weight (kg)	Q max. l/min	Abmessungen dimensions									
					A	B	C	$\varnothing D$	$\varnothing d$	E	$\varnothing G$	F - Flansch		flange
												DIN DN 100	ANSI 4"	
IBV / EBV 10 - 40 / ...	9,1	40	22	900	467	65	57	219	22	345	120	PN 63	400 lbs RF	
IBV / EBV 20 - 40 / ...	20	40	30	900	798	65	57	219	22	676	120	PN 63	400 lbs RF	
IBV / EBV 32 - 40 / ...	36	40	45	900	1335	65	57	219	22	1213	120	PN 63	400 lbs RF	
IBV / EBV 50 - 40 / ...	52,7	40	60	900	1857	65	66	219	50	1726	120	PN 63	400 lbs RF	

IBV / EBV 10 - 50 Liter - 40 bar


Pos.		
3	Körper	shell
4	Blase komplett $\varnothing d^*$	bladder assembly
5	Blase	bladder
13	Haltemutter	lock nut
14	Gasventil komplett	gas valve assembly
15	Körper Gasfüllventil	gas valve body
16	Gasventileinsatz	gas valve core
17	O-Ring	o-ring
18	O-Ring	o-ring
19	Hutmutter	cap
24	Schutzkappe	protective cap
41	Entlüftungsschraube	bleed
45	Dichtung	gasket
46	Firmenschild ▲	name plate
47	Siebeinsatz	grid
48	Spannring	tension ring
50	O-Ring	o-ring
53	Dichtungssatz	seal kit

Körper nicht als Ersatz lieferbar
 shell not available as spare part

Kennziffer der Materialqualität
 code of bladder quality

* $\varnothing d$ ist bei der Bestellung anzugeben
 * $\varnothing d$ has to be indicated

Beispiel / example:

d = $\varnothing 22$ mm IBV 10

d = $\varnothing 50$ mm IBV 50

▲ Firmenschilddaten sind anzugeben
 name plate datas must be indicated

Dichtungen / seals

Pos. 17: O-Ring 1,82 x 1,78

Pos. 18: O-Ring 7 x 2,5

Pos. 45: Flachdichtung / gasket $\varnothing 7$ x 10 x 1

Pos. 50: O-Ring 140 x 5