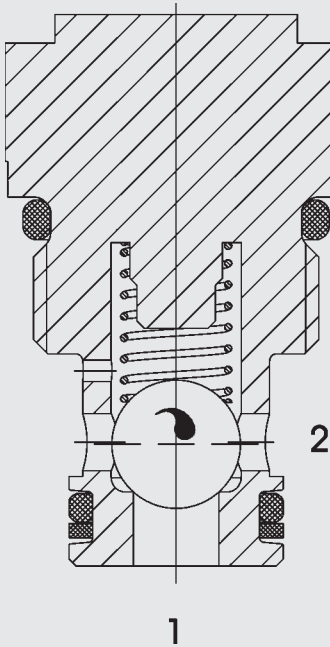




bis 38 l/min
bis 350 bar

FUNKTION



Das Rückschlagventil RVM06020 ist ein direktgesteuertes, federbelastetes Kugelsitzventil.

Bei nicht durchströmtem Ventil hält die Druckfeder die Kugel in Schließstellung und sperrt somit von Anschluss 2 nach Anschluss 1 ab. Das Ventil öffnet, wenn der Druck an Anschluss 1 höher wird als der Druck an Anschluss 2 einschließlich der Druckfederkraft.

Rückschlagventil Kugelsitzventil Einschraubventil – 350 bar

RVM06020-01

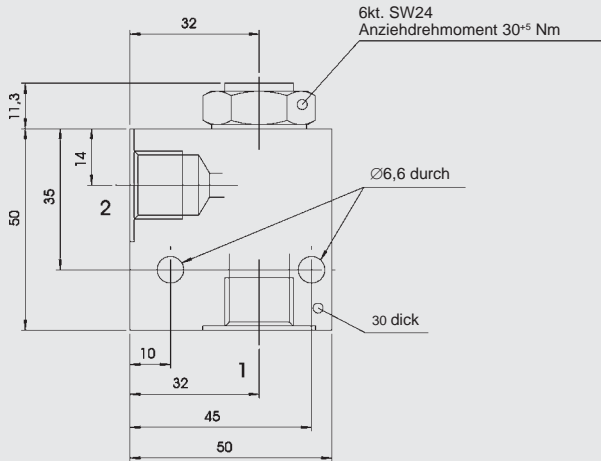
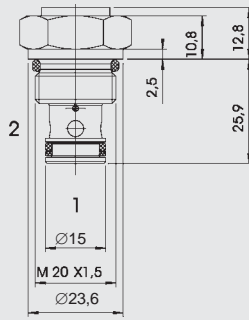
ALLGEMEINES

- Hauptsächlichliche Anwendung zur Verhinderung von unkontrollierten oder Kriechbewegungen von unter Last stehenden Zylindern und zur Absperrung von Anlagenteilen
- Hervorragende Stabilität über den kompletten Volumenstrombereich
- Alle Oberflächen durch Verzinkung vor Korrosion geschützt
- Minimaler Verschleiß und lange Lebensdauer durch gehärtete und geschliffene Ventileinbauteile
- Betriebssichere Konstruktion durch Einteil-Ventilkörper macht Exzentrizitäten im Einbauraum vernachlässigbar
- Niedriger Druckverlust durch CFD optimierte Strömungsgeometrie

KENNGRÖSSEN

Betriebsdruck:	max. 350 bar	
Volumenstrom:	max. 38 l/min	
Interne Leckage:	0,1 cm ³ /min bei 350 bar	
Öffnungsdruck	0,5 bar (andere auf Anfrage)	
Umgebungstemperaturbereich:	-20 °C bis +120 °C	
Druckflüssigkeitstemperaturbereich:	-20 °C bis +80 °C	
Druckflüssigkeit:	Hydrauliköl nach DIN 51524 Teil 1 und 2	
Viskositätsbereich:	min. 2,8 mm ² /s bis 800 mm ² /s	
Filterung:	Zulässiger Verschmutzungsgrad der Betriebsflüssigkeit nach ISO 4406 Klasse 21/19/16 oder besser	
Einbaulage:	beliebig	
Werkstoffe:	Ventilkörper:	hochfester Stahl
	Kolben:	gehärteter und geschliffener Stahl
	Dichtungen:	NBR (Standard) FKM (optional)
	Stützringe:	PTFE
Einbauraum:	06020	
Masse:	0,08 kg	

ABMESSUNGEN



Technische Änderungen vorbehalten!

TYPENSCHLÜSSEL

RVM 06020 - 01 - C - N - 0.5

Benennung _____
Rückschlagventil, metrisch

Einbauraum _____
06020 = 2-Wege-Einbauraum

Ausführung _____
01 = Standardausführung
(Oberfläche phosphatiert, Dichtung FPM)

Anschlussart _____
C = Einschraubventil

Dichtungswerkstoff _____
N = NBR
V = FKM

Öffnungsdruck _____
0.5 = 0,5 bar
Andere auf Anfrage

Standardausführungen, bevorzugt lieferbar

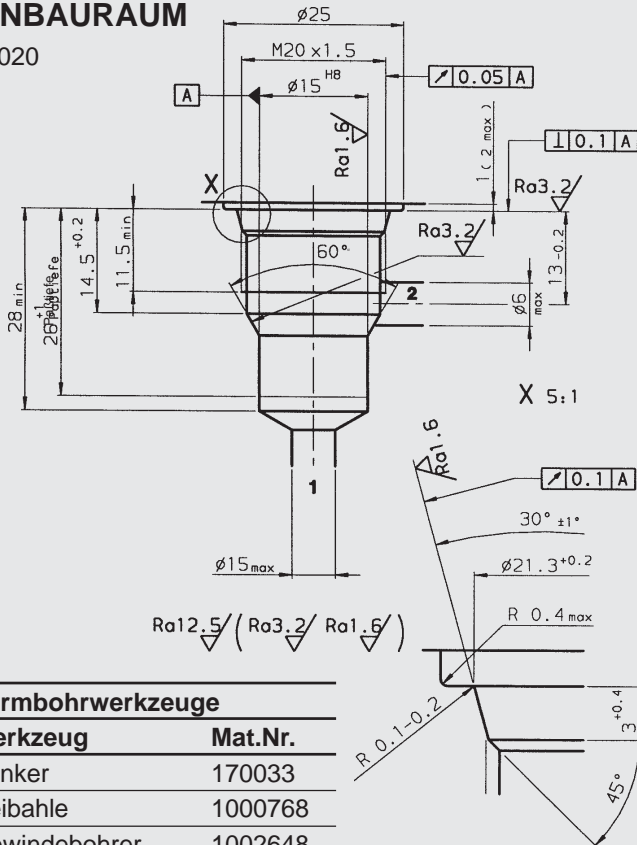
Bezeichnung	Material-Nr.
RVM06020-01-C-N-0.5	3196992

Rohranschlussgehäuse

Bezeichnung	Material-Nr.	Werkstoff	Anschlüsse
R06020-01X-01	276266	Stahl, verzinkt	G 3/8

EINBAURAUM

06020



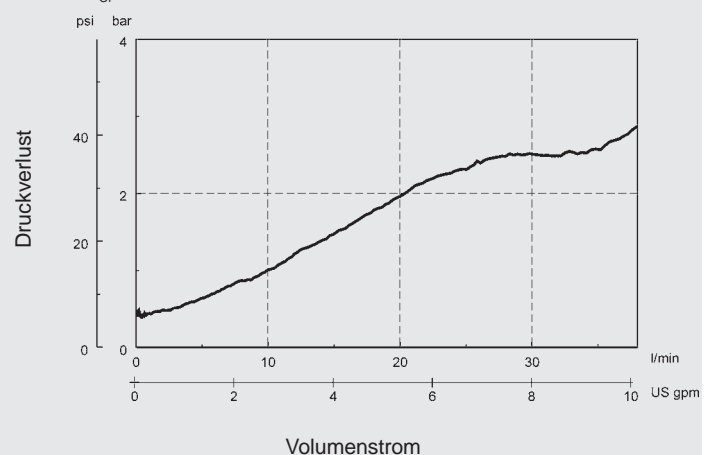
Technische Änderungen vorbehalten!

Formbohrwerkzeuge

Werkzeug	Mat.Nr.
Senker	170033
Reibahle	1000768
Gewindebohrer	1002648
Prüfdorn	168840

KENNLINIEN

gemessen bei:
 $T_{01} = 46 \text{ °C, mm}^2/\text{s}$



ANMERKUNG

Die Angaben in diesem Prospekt beziehen sich auf die beschriebenen Betriebsbedingungen und Einsatzfälle. Bei abweichenden Einsatzfällen und/oder Betriebsbedingungen wenden Sie sich bitte an die entsprechende Fachabteilung. Technische Änderungen sind vorbehalten.

HYDAC Fluidtechnik GmbH
Justus-von-Liebig-Str.
D-66280 Sulzbach/Saar
Tel: 0 68 97 /509-01
Telefax: 0 68 97 /509-598
E-Mail: flutec@hydac.com