

Flansch-Kugelhähne KHFF

Typenschlüssel
(gleichzeitig Bestellbeispiel)

KHFF 100 10333 06 X

Benennung

KHFF = Flansch - Kugelhahn DN 15 - 300

Nennweite

Materialkennziffern

	3333	10333
Gehäuse	1.4408	1.0619
Dichtungen	PTFE	PTFE
Kugel	1.4408	1.4308

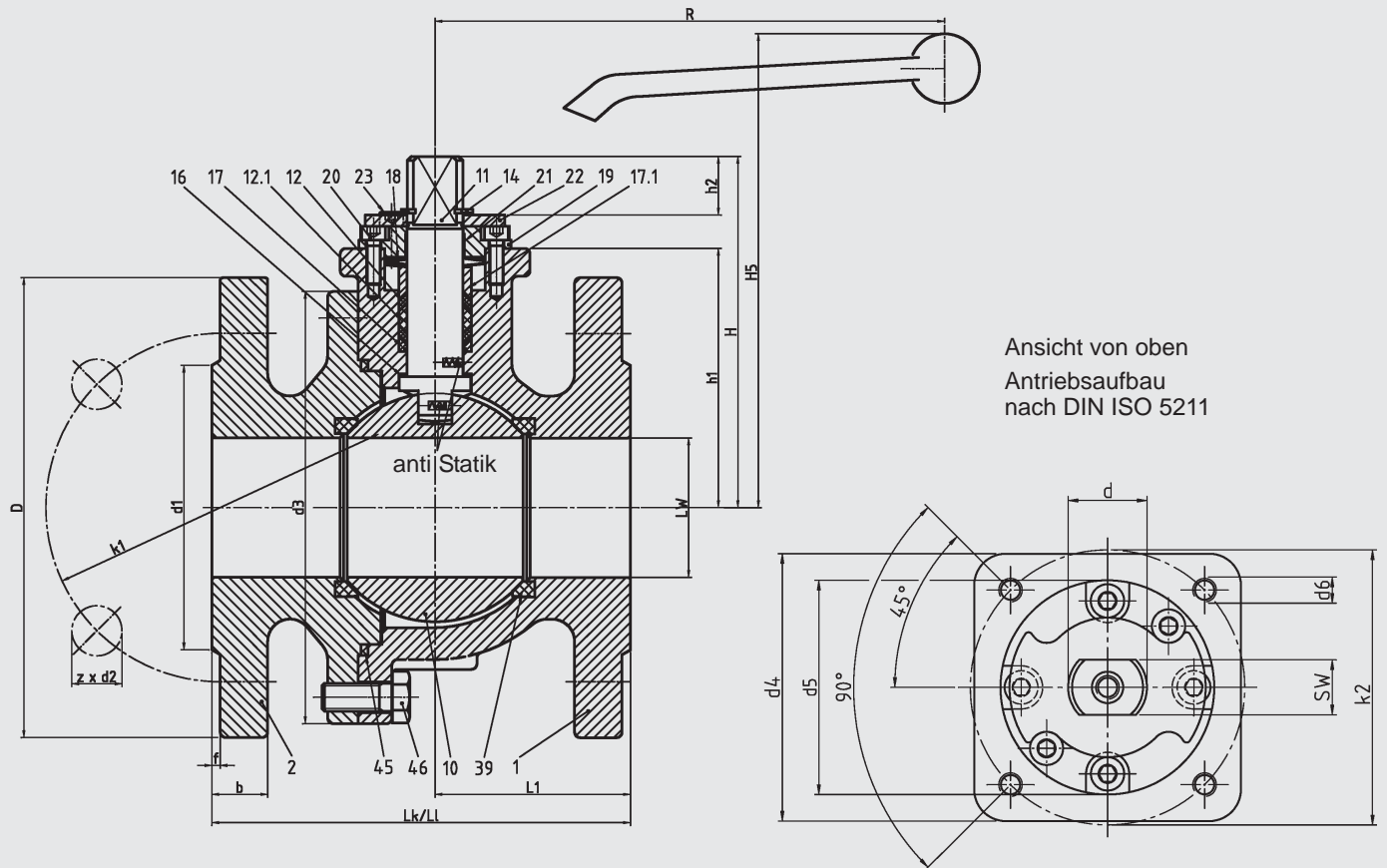
Schalthebel

06

Serienkennziffer

(wird vom Hersteller festgelegt)

KHFF



Pos.	Benennung	Werkstoff KHFF 3333	Werkstoff KHFF 10333
1	Gehäuse 1	1.4408	1.0619
2	Gehäuse 2	1.4408	1.0619
10	Kugel	1.4408	1.4308/1.4408
11	Schaltwelle	1.4401	1.4401
12	Dichtring	PTFE	PTFE
12.1	Dichtring	PTFE	PTFE
14	Sicherungsring	1.4310	1.4310
16	Gleitring	PTFE	PTFE
17	Druckring	1.4401	1.4401
17.1	Druckstück	1.4401	1.4401
18	Tellerfeder	1.4310/1.4568	1.4310/1.4568
19	Deckel	1.4408	1.4408
20	Innensechskt.-Schr.	A2 - 70	A2 - 70
21	Lagerband	PTFE	PTFE
22	Anschlagscheibe	1.4401	1.4401
23	Innensechskt.-Schr.	A2 - 70	A2 - 70
39	Kugeldichtring	PTFE +25%GF.*	PTFE +25%GF.*
45	Gehäusedichtring	PTFE	PTFE
46	Sechskantschraube	A2-70 / A4-70	A2-70 / 8.8

* standard, PTFE +50% VA, PTFE + Kohle

Abmessungen

DN	PN	LW	L _k *	L _l *	L1	d3	H	H5	h1	h2	d	SW	k1	d1	d2	d4	d5	d6	k2	R	D	b	f	z	Gew. kg L _k *	Gew. kg L _l *	ISO 5211	
15	40	16	115	130	47								65	45							95	16			3,9	4		
20	40	20	120	150	49	90	80	133	63	10	16	12,4	75	58	14	48	35	M6	50	160	105				4,4	4,5	F 05	
25	40	25	125	160	52								85	68							115	18			4,6	4,7		
32	40	32	130	180	55	98	85	138	68				100	78							140				6,4	6,8		
40	40	40	140	200	69,5	129	109	158	80	14			110	88		68	55	M8	70		150				8,5	8,9	F 07	
50	40	50	150	230	70	155	126	171	93		20	14	125	102							215	165	20		12,8	13,5		
65	16									18			145	122	18							185	18			19	20,5	
65	40	65	170	290	80	190	150	195	115													22			20	21,5		
80	40	80	180	310	86	208	161	211	124				160	138		96	70	M10	102		200	24			25	27,5	F 10	
100	16									20	25	19,3	180	158							300	220	20			30	34	
100	40	100	190	350	94,5	242	178	228	141				190	162	22							235	24			33,5	37,5	
125	16												210	188	18						635	250	22	8		67	72	
125	40	125	325	400	162,5	290	265	270	222	30	35	25,5	220		26							270	26			72	77	
150	16												240	212	22							285	22	2		100	106	
150	40	150	350	480	175	327	297,5	301	242,5				250	218	26	150	85	M12	125		300	28			106	112	F 12	
200	10																					24						
200	16									41,5	44	32	295	268	22						800	340	26			161	173	
200	25	200	400	600	200	400	335	338	280				310	278	26							360	30			164	176	
200	40												320	285	30							375	34			172	184	
250	10												350	320	22							395	26			255		
250	16												355		26							405		12		257		
250	25	250	450	-	225	492	390	-	330				370	335	30							425	32			272		
250	40												385	345	33							450	38			292		
300	10									51	48	36	400	370	22	175	100	M16	140	-		445	26			339		F 14
300	16												410	378	26							460	28			340		
300	25	300	500	-	250	575	425	-	365				430	395	30							485	34	16		355		
300	40												450	410	33							515	42			380		

* L_k = kurze Bauform - DIN EN 558-1 - Reihe 27

* L_l = lange Bauform - DIN EN 558-1 - Reihe 1

Technische Daten

Flanschanschlußmaße:	DIN EN 1092 - 1 : 2000, DN 15 - DN 300, PN 10 - PN 40
Dichtflächen:	DIN EN 1092 - 1 : 2000 Form B1 (weitere Ausführungen auf Anfrage)
Baulänge:	DIN EN 558- 1 Reihe 27 (F4/F5), DIN EN 558- 1 Reihe 1 (F1)
Gehäusematerial:	Standard: 1.4408 und 1.0619, optional: 1.4308, 1.4539, Hastelloy C4. (weitere auf Anfrage)
Kugelmateriale:	Standard: 1.4408 und 1.4308, optional: 1.4539, Hastelloy C4. (weitere auf Anfrage)
Kugeldichtsystem:	Standard: PTFE + 25% glasfaserverstärkt, optional PTFE + 50% VA, oder PTFE rein
Schaltwellenabdichtung:	PTFE- oder Graphit- Stopfbuchse, tellerfederunterstützt. Vollständige Kammerung der Tellerfedern gegen Umwelteinflüsse.
Betätigung:	Über Schaltwelle mit Zweiflach gemäß NAMUR- Empfehlung.
Mechanische Schnittstelle:	DIN ISO 5211 für Handschaltgetriebe, pneumatische, elektrische oder hydraulische Schwenkantriebe.
Prüfnachweise:	EN 10204 2.2 oder 3.1 B/C/A
Zertifizierungen:	DGRL 97/23/EG Herstellung gem. AD-2000 TA - Luft 2002 Fire - Safe BS 6755, part 2 (DN 25 - DN 100) DIN DVGW Reg.- Nr. NG-4313AP1147 DIN EN ISO 9001 - TÜV CERT -
Zubehör:	Schaltwellenverlängerung, Verschleiß- und Rastvorrichtung, Heizmäntel und Sensorik in hochwertiger Serienqualität. (weiteres Zubehör auf Anfrage)
Temperaturbereich:	-50 °C bis + 230 °C, abhängig vom Kugeldichtsystem.
Anwendungsbereiche:	Neutrale Gase und Flüssigkeiten, Mineralölprodukte, Laugen, korrosive Flüssigkeiten und Gase.

ANMERKUNG

Die Angaben in diesem Prospekt beziehen sich auf die beschriebenen Betriebsbedingungen und Einsatzfälle.
Bei abweichenden Einsatzfällen und/oder Betriebsbedingungen wenden Sie sich bitte an die entsprechende Fachabteilung.
Technische Änderungen sind vorbehalten.