

# Druckbegrenzungs- und Druckfolgepatrone NG 10 direktgesteuerte Sitzausführung Typenreihe DDPB-3D ...



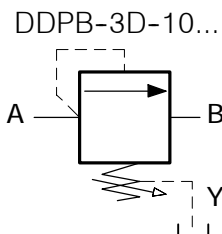
- Sitzdichte Schliessung der Anschlüsse A und B durch Kegelkonstruktion
- Günstiger Kennlinienverlauf durch dynamische Hubhilfe
- Externer Y-Abgang ermöglicht Druckeinstellung ohne Beeinflussung durch den Sekundärdruck B
- Alle Anschlüsse (A, B und Y) bis 450 bar belastbar (Typenschlüssel).
- Geeignet als Druckfolgeventil, Vorspannventil oder als Schockventil (sehr schnelles und stabiles Ansprechverhalten)
- Mit oder ohne Gewindeanschluss-Körper Typ DD-12 (G 1/2")
- In NG 6+10-Sandwich-Ausführungen lieferbar (bis 350 bar)

DDPB-3D-10 ... sind direktgesteuerte Druckbegrenzungsventile. Sie sind sitzdicht und für den Einbau in die Bohrungsform DD konzipiert. Die Leckage zum Federraum wird extern bei Y entlastet. B kann somit ohne Beeinflussung des Einstellwertes druckbelastet werden. (Siehe auch Typenreihe DDPB-1C-10). Die Patronen sind immer mit geölten oder gefetteten Dichtungen zu montieren. Das Anziehen erfolgt mittels Gabelschlüssel SW 27 (Anzugsmoment beachten). Für den Selbsteinbau der Patronen in Blöcke und Platten stehen Stufenwerkzeuge leihweise oder käuflich zur Verfügung. Für Rohrleitungseinbau ist der Gewinde- und Flanschanschlusskörper DD-12 zu verwenden.

## 1. Beschreibung

Die Druckpatronen der Typenreihe

## 2. Sinnbilder



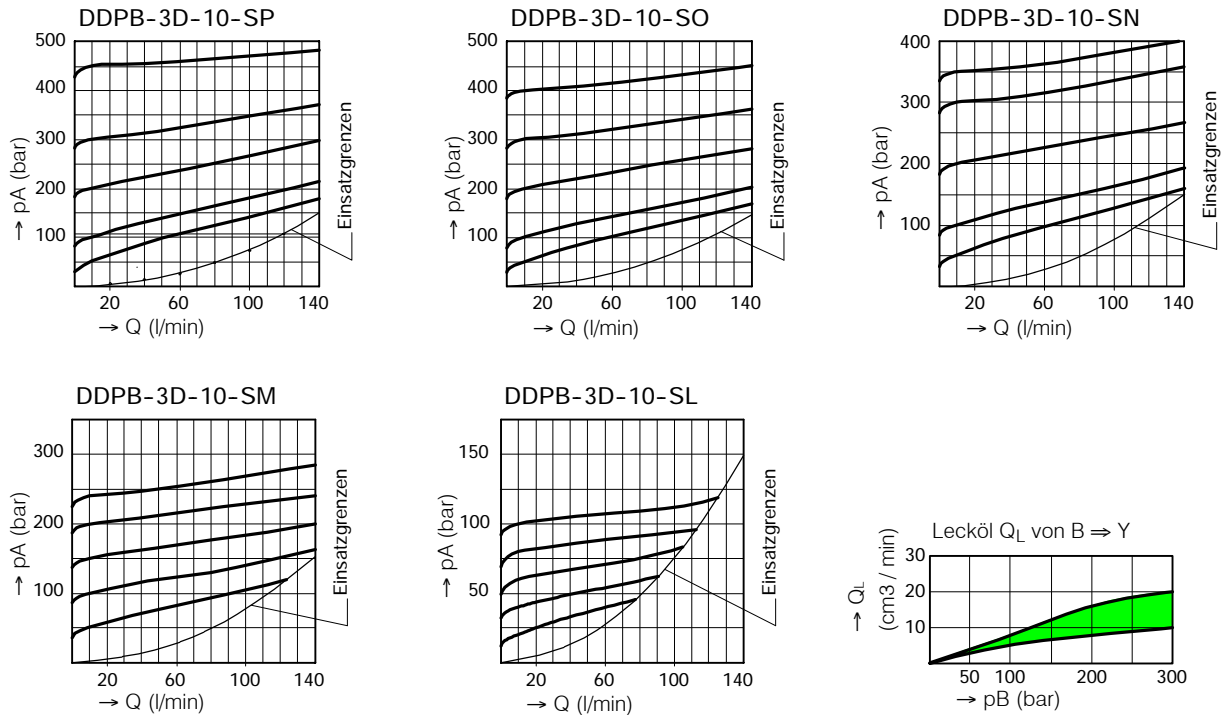
## 3. Kenngrößen

Benennung		Druckbegrenzungspatrone
Bauart		direktgesteuert, Sitzausführung
Befestigungsart		Einschraubpatrone
Anschlussgrösse		NG 10 mm
Masse	kg	0,35
Einbaulage		beliebig
Durchflussrichtung		A = Druckeingang, B = Druckausgang
Betriebsdruckbereich	bar	... 450 in A und B (Y bis 450 belastbar)
Einstelldruckbereich	bar	Druckstufe P = 350 ... 450 Druckstufe O = 300 ... 400 Druckstufe N = 180 ... 350 Druckstufe M = 80 ... 240 Druckstufe L = 10 ... 100
Durchfluss Q <sub>max</sub>	l/min	140 l/min (siehe Einsatzgrenzen)
Druckflüssigkeit		Hydrauliköle HL und HLP nach DIN 51 524 andere Druckflüssigkeiten auf Anfrage
Temperaturbereich Druckflüssigkeit	°C	-20 ... +60

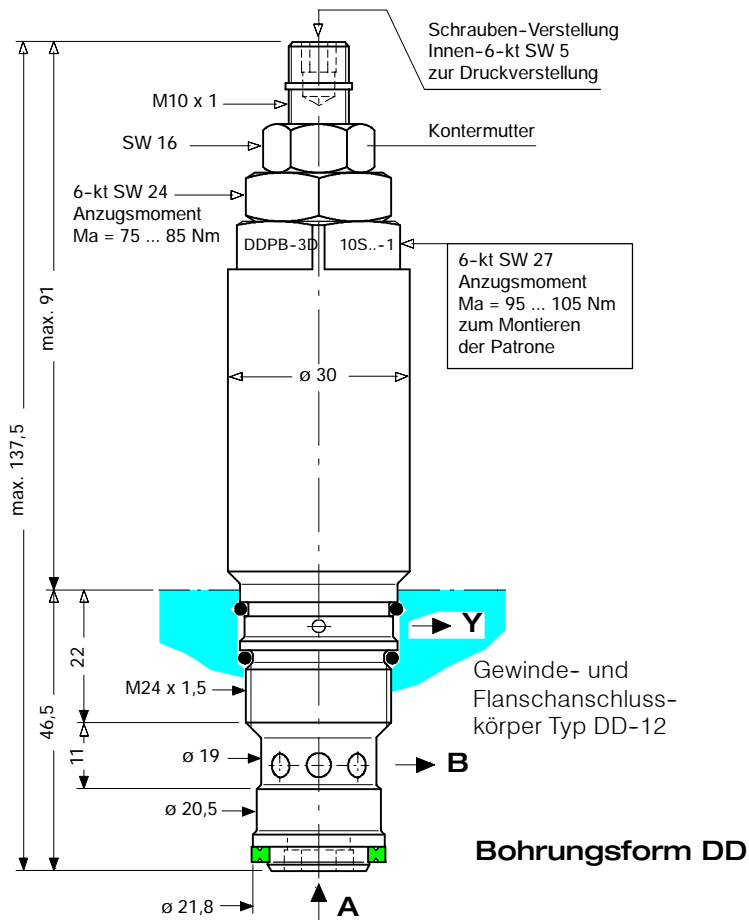
Viskositätsbereich	cSt	10 ... 300
Zul. Verschmutzungsgrad Druckflüssigkeit		18/14 nach ISO 4406 /CETOP RP70H 8 ... 9 nach NAS 1638

#### 4. Kennlinien

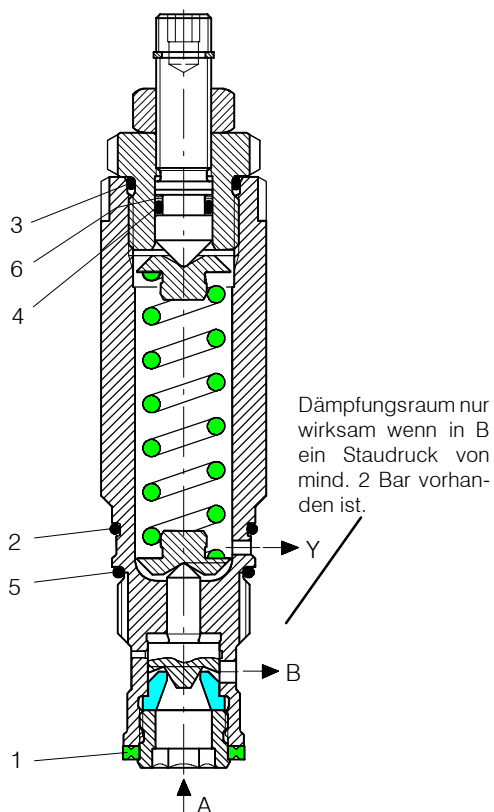
gemessen mit Ölviskosität 33 cSt



## 5. Abmessungen



## 6. Schnittbild schematisch



Dichtsatz Nr. DS-207, bestehend aus:			
Pos.	Stk.	Gegenstand	Grösse
1	1	Dichtring	Ø 22,1 /16,5 x 2,5
2	1	O-Ring Nr. 021	Ø 23,52 x 1,78 N90
3	1	O-Ring Nr. 017	Ø 17,17 x 1,78 N90
4	1	O-Ring Nr. 011	Ø 07,65 x 1,78 N90
5	1	O-Ring	Ø 21,00 x 2,00 N75
6	1	Stützring	Ø 10,5/7,6x1,4

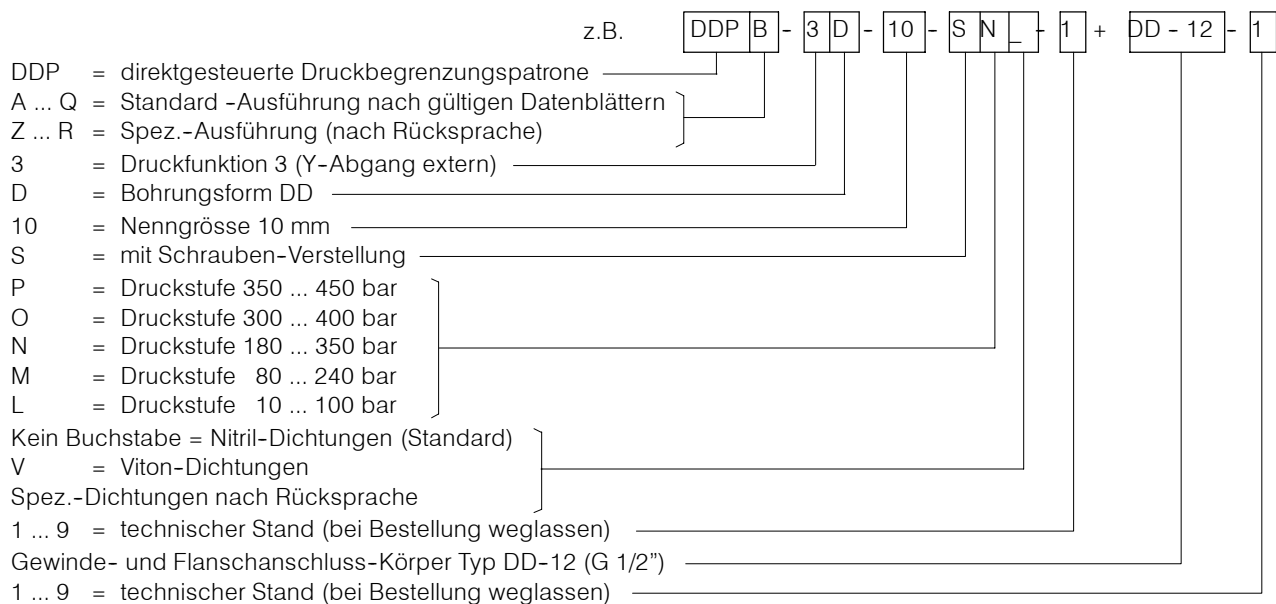
## 7. Montage und Wartungshinweis

Wartungsarbeiten dürfen nur sorgfältig durch Fachpersonal ausgeführt werden. Die Patrone ist mit dem angegebenen Anzugsmoment zu montieren.

Bei Dichtungswechsel ist darauf zu achten, dass die Dichtungen gut eingeleitet oder eingefettet montiert werden.

Anschliessend ist die Führungsschraube mit dem angegebenen Anzugsmoment zu montieren.

## 8. Bestellangaben



## 9. Zugehörige Typenblätter

Alte Nr.	Neue Nr.	
i-32	400-P-040011-D-00	Leih-Stufenwerkzeuge
i-45.2	400-P-060121-D-00	Bohrungsform DD
D-3.31	400-P-270101-D-00	Druckbegrenzungspatrone NG 10, Typenreihe DDPB-1C ...
G-24.21	400-P-740111-D-00	Gewinde- und Flanschanschlusskörper, Typ DD-12 (G 1/2")

### BUCHER HYDRAULICS

#### Germany

Phone +49 7742 85 20  
Fax +49 7742 71 16  
info.de@bucherhydraulics.com

#### France

Phone +33 389 64 22 44  
Fax +33 389 65 28 78  
info.fr@bucherhydraulics.com

#### Netherlands

Phone +31 79 34 26 24 4  
Fax +31 79 34 26 28 8  
info.nl@bucherhydraulics.com

#### UK

Phone +44 24 76 35 35 61  
Fax +44 24 76 35 35 72  
info.uk@bucherhydraulics.com

#### USA

Phone +1 262 605 82 80  
Fax +1 262 605 82 78  
info.wi@bucherhydraulics.com

[www.bucherhydraulics.com](http://www.bucherhydraulics.com)

#### Switzerland

Phone +41 33 67 26 11 1  
Fax +41 33 67 26 10 3  
info.ch@bucherhydraulics.com

#### Italy

Phone +39 0522 92 84 11  
Fax +39 0522 51 32 11  
info.it@bucherhydraulics.com

#### Austria

Phone +43 6216 44 97  
Fax +43 6216 44 97 4

#### China

Phone +86 10 64 44 32 88  
Fax +86 10 64 44 32 35  
info.bj@bucherhydraulics.com

#### Product Center (Elevator)

Phone +41 41 757 03 33  
Fax +41 41 757 16 49  
info.nh@bucherhydraulics.com

Wir behalten uns das Recht auf technische Änderungen vor.