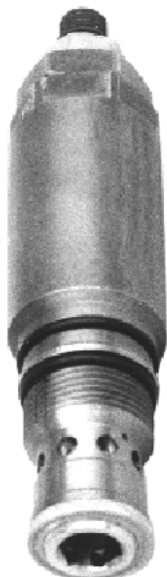


Druckbegrenzungspatrone NG 10 für Doppelschock-Funktion direktgesteuerte Sitzausführung, Typenreihe DDPDB-3D ...



- Sitzdichte Schliessung der Anschlüsse A und B und B nach A durch Kegelkonstruktion
- Alle Anschlüsse bis 450 bar belastbar (siehe Typenschlüssel)
- Geeignet als Schockventil
- Mit Gewindeanschlusskörper Typ DD-12 (G 1/2")
- In NG 6+10-Sandwich-Ausführungen lieferbar (bis 350 bar)

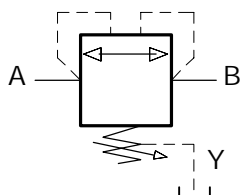
1. Beschreibung

Die Patronen der Typenreihe DDPDB-3D-10 ... sind direktgesteuerte Druckbegrenzungsventile mit Doppelschock-Funktion, d.h. die Druckbegrenzung erfolgt sowohl von $A \Rightarrow B$ als auch von $B \Rightarrow A$ (siehe Sinnbild). Durch Verwendung dieser Pa-

trone kann auf den Einsatz einer zweiten Patrone verzichtet werden. Dies bedeutet Platzersparnis und reduzierte Kosten. Sie sind sitzdicht und für den Einbau in die Bohrungsform DD konzipiert. Der Federraum wird extern bei Y entlastet und muss drucklos zum Tank geführt werden. Das Montieren der Patrone erfolgt mittels Gabelschlüssel SW 27 (Anzugsmoment beachten). Für den Selbsteinbau der Patronen in Blöcke stehen Stufenwerkzeuge leihweise oder käuflich zur Verfügung. Für Rohrleitungseinbau ist der Gewinde- und Flanschanschlusskörper Typ DD-12 zu verwenden.

2. Sinnbilder

DDPDB-3D-10...

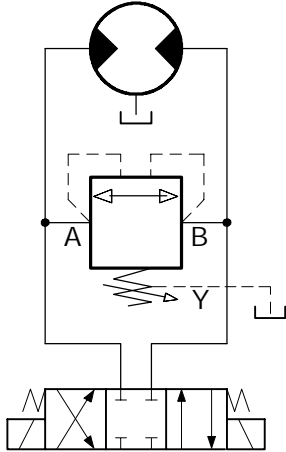


3. Kenngrößen

| | | |
|------------------------------------|-------|--|
| Benennung | | Druckbegrenzungspatrone für Doppelschockfunktion beidseitig wirkend ($A \Rightarrow B$ und $B \Rightarrow A$) |
| Bauart | | direktgesteuert, Sitzausführung |
| Befestigungsart | | Einschraubpatrone |
| Anschlussgrösse | | NG 10 mm, Bohrungsform DD |
| Masse | kg | 0,35 |
| Einbaulage | | beliebig |
| Durchflussrichtung | | $A \Rightarrow B$ und $B \Rightarrow A$ (siehe Sinnbild) |
| Betriebsdruckbereich | bar | ... 450 in A, B und Y (Y muss für die Funktion zum Tank entlastet werden) |
| OPTIMALER Einstelldruckbereich | bar | Druckstufe P = 350 ... 450 Druckstufe O = 300 ... 400 Druckstufe N = 180 ... 350 Druckstufe M = 80 ... 240 Druckstufe L = 10 ... 100 |
| Durchfluss Q_{max} | l/min | 140 (siehe Kennlinien) |
| Druckflüssigkeit | | Hydrauliköle HL und HLP nach DIN 51 524 andere Druckflüssigkeiten auf Anfrage |
| Temperaturbereich Druckflüssigkeit | °C | -20 ... +60 |

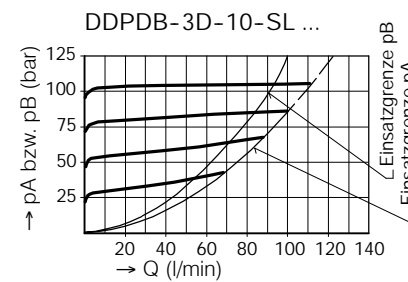
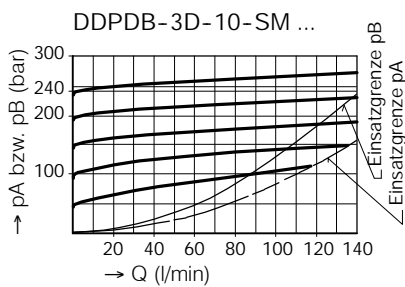
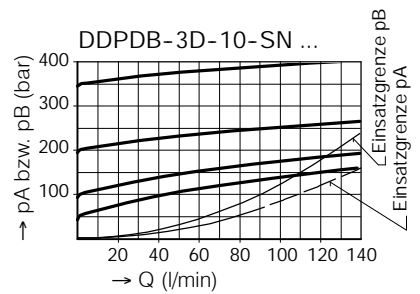
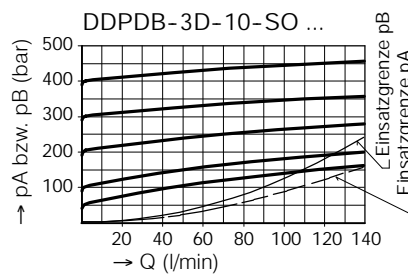
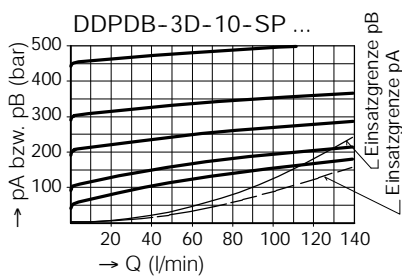
| | | |
|--|-----|--|
| Viskositätsbereich | cSt | 10 ... 300 |
| Zul. Verschmutzungsgrad Druckflüssigkeit | | 18/14 nach ISO 4406 /CETOP RP70H 8 ... 9 nach NAS 1638 |

4. Anwendungsbeispiel

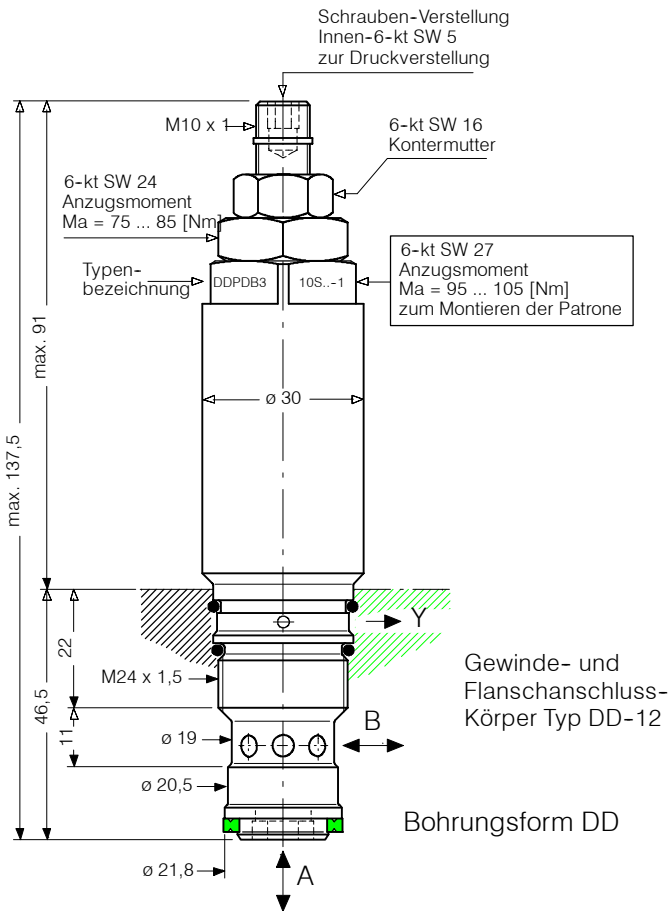


5. Kennlinien

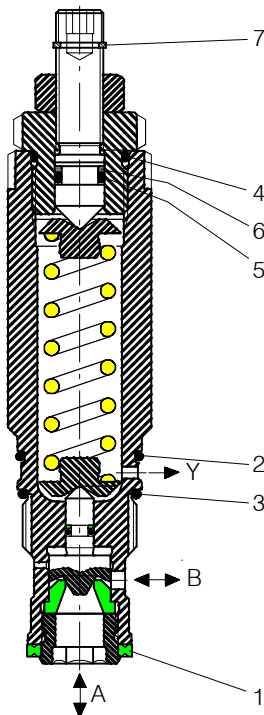
gemessen mit Ölviskosität 33 cSt



6. Abmessungen



7. Schnittbild schematisch

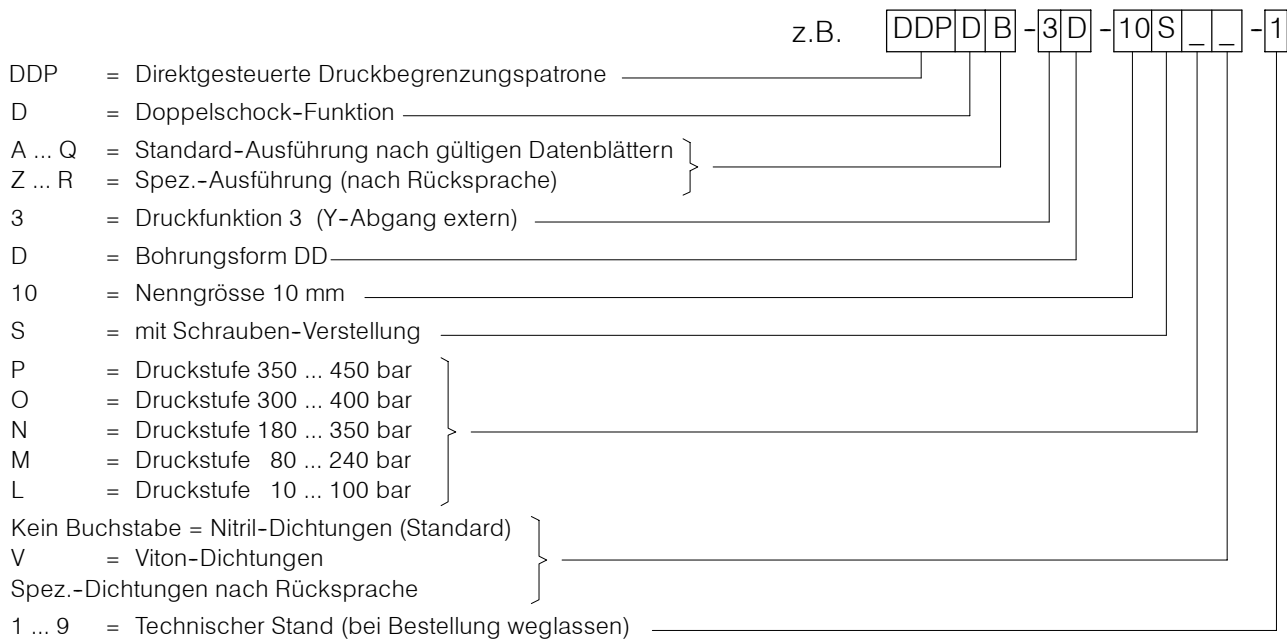


| Dichtsatz Nr. DS-255, bestehend aus: | | | |
|--------------------------------------|------|----------------|--------------------|
| Pos. | Stk. | Gegenstand | Grösse |
| 1 | 1 | Dichtring | Ø 22,1 /16,5 x 2,5 |
| 2 | 1 | O-Ring Nr. 20 | Ø 21,95 x 1,78 N90 |
| 3 | 1 | O-Ring | Ø 21,00 x 2,00 N75 |
| 4 | 1 | O-Ring Nr. 017 | Ø 17,17 x 1,78 N90 |
| 5 | 1 | O-Ring Nr. 011 | Ø 07,65 x 1,78 N90 |
| 6 | 1 | Stützring | Ø 10,5/7,6x1,4 |
| 7 | 1 | Halbmondring | Ø 9 Typ SS |

8. Montage und Wartungshinweis

Wartungsarbeiten dürfen nur sorgfältig durch Fachpersonal ausgeführt werden. Bei Dichtungswechsel ist darauf zu achten, dass die Dichtungen gut eingeeölt oder eingefettet montiert werden. Die vorgegebenen Anzugsmomente sind einzuhalten.

9. Bestellangaben



10. Zugehörige Typenblätter

| Alte Nr. | Neue Nr. | |
|----------|-------------------|---|
| i-45.2 | 400-P-060121-D-00 | Bohrungsform DD |
| G-24.21 | 400-P-740111-D-00 | Gewinde- und Flanschanschlusskörper, Typ DD-12 (G 1/2") |

BUCHER HYDRAULICS

Germany

Phone +49 7742 85 20
Fax +49 7742 71 16
info.de@bucherhydraulics.com

France

Phone +33 389 64 22 44
Fax +33 389 65 28 78
info.fr@bucherhydraulics.com

Netherlands

Phone +31 79 34 26 24 4
Fax +31 79 34 26 28 8
info.nl@bucherhydraulics.com

UK

Phone +44 24 76 35 35 61
Fax +44 24 76 35 35 72
info.uk@bucherhydraulics.com

USA

Phone +1 262 605 82 80
Fax +1 262 605 82 78
info.wi@bucherhydraulics.com

www.bucherhydraulics.com

Switzerland

Phone +41 33 67 26 11 1
Fax +41 33 67 26 10 3
info.ch@bucherhydraulics.com

Italy

Phone +39 0522 92 84 11
Fax +39 0522 51 32 11
info.it@bucherhydraulics.com

Austria

Phone +43 6216 44 97
Fax +43 6216 44 97 4

China

Phone +86 10 64 44 32 88
Fax +86 10 64 44 32 35
info.bj@bucherhydraulics.com

Product Center (Elevator)

Phone +41 41 757 03 33
Fax +41 41 757 16 49
info.nh@bucherhydraulics.com

Wir behalten uns das Recht auf technische Änderungen vor.