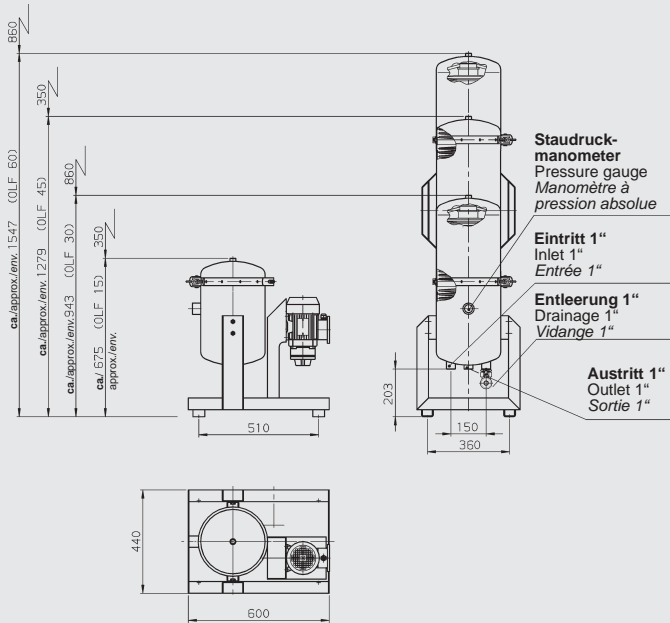




## Abmessungen

Dimensions

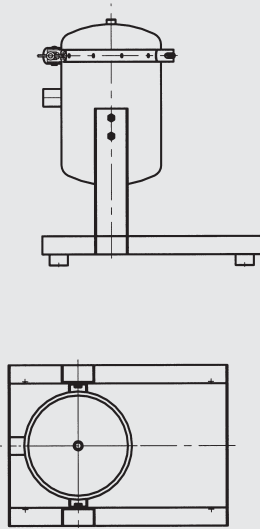
Dimensions



## Beispiel OLF-15/Z

Example OLF-15/Z

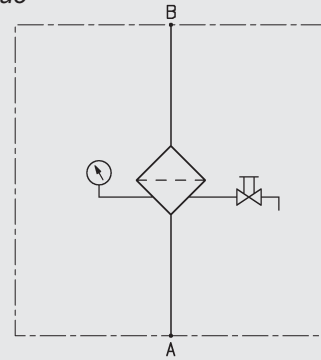
Exemple OLF-15/Z



## Hydraulik-Schaltplan

Hydraulic circuit

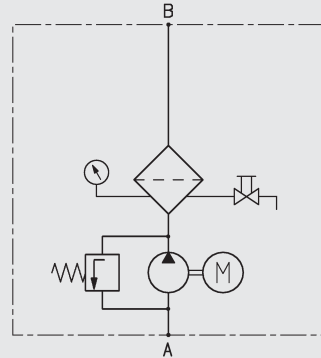
Plan hydraulique



## OLF ohne Motor-Pumpengruppe

OLF without motor-pump unit

OLF sans groupe moto-pompe



## OLF mit Motor-Pumpengruppe

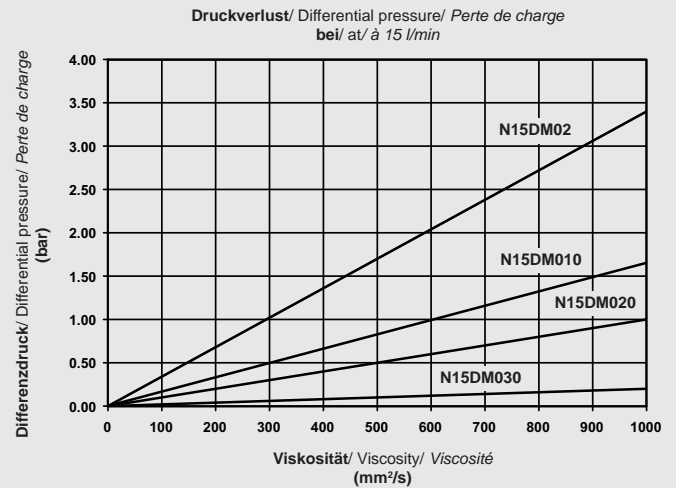
OLF with motor-pump unit

OLF avec groupe moto-pompe

## Element Druckverlust

Element differential pressure

Pression différentielle à l'élément filtrant



	Flügelzellenpumpe Vane pump Pompe à palettes	Zahnradpumpe Gear pump Pompe à engrenages	Kreiselpumpe Centrifugal pump Pompe centrifuge
<b>Eintritt</b> Inlet Entrée (OLF 15)	G 3/4	G 3/4	G 1
<b>Eintritt</b> Inlet Entrée (OLF 30)	G 1 1/4	G 1	G 1
<b>Eintritt</b> Inlet Entrée (OLF 45, 60)	G 1 1/4	G 1 1/2	G 1 1/4

<b>Technische Daten</b> Technical details <i>Caractéristiques techniques</i>	<b>OLF-15</b>	<b>OLF-30</b>	<b>OLF-45</b>	<b>OLF-60</b>
<b>Filterelement</b> Filter element <i>Élément filtrant</i>	N15DMxxx (1x)	N15DMxxx (2x)	N15DMxxx (3x)	N15DMxxx (4x)
<b>Schmutzaufnahmekapazität nach ISO 4572</b> Contamination retention capacity to ISO 4572 <i>Capacité de rétention d'après ISO 4572</i>	500 g	1000 g	1500g	2000g
<b>Filterleistungsdaten in Anlehnung an ISO 4572</b> Filtration performance data in line with ISO 4572 <i>Performances du filtre selon ISO 4572</i>	$\beta_{2, 10, 20, 30} > 1000$ bei / at / à $\Delta p = 2$ bar			
<b>Zulässiges <math>\Delta p</math> am Element (bar)</b> Permissible $\Delta p$ across the element (bar) <i>Pression différentielle adm. à l'élément (bar)</i>	5	5	5	5
<b>Material Gehäuse</b> Material of filter housing <i>Matériau du corps</i>	<b>Edelstahl 1.4301</b> Stainless steel 1.4301 <i>Acier inoxydable 1.4301</i>			
<b>Inhalt des Gehäuses in l</b> Capacity of housing in l <i>Contenu du corps du filtre en l</i>	20	40	60	78
<b>max. Betriebsdruck in bar</b> Max. operating pressure in bar <i>Pression de service max. en bar</i>	6	6	6	6
<b>Dichtungswerkstoff (Standard)</b> Material of seals - housing (standard) <i>Matériau des joints du corps (standard)</i>	NBR	NBR	NBR	NBR
<b>Gewicht Gehäuse (kg)</b> Weight of housing (kg) (when empty) <i>Masse à vide du corps (kg)</i>	11	15	24	28
<b>Mediumtemperatur in °C</b> Fluid temperature in °C <i>Température du fluide en °C</i>	10 .. 80	10 .. 80	10 .. 80	10 .. 80
<b>Technische Daten zu Motor-Pumpengruppe</b> Technical details for motor-pump unit <i>Caractéristiques techniques des groupes moto-pompe</i>	<b>15 l/min</b>	<b>30 l/min</b>	<b>45 l/min</b>	<b>60 l/min</b>
<b>Betriebsdruck der Pumpe in bar</b> Operating pressure of the pump in bar <i>Pression de service de la pompe en bar</i>	4.5 - 5.5	4.5 - 5.5	4.5 - 5.5	4.5 - 5.5
<b>Zulässiger Saugdruck am Sauganschluss</b> Permiss. suction pressure across the suction connection <i>Pression d'aspiration admissible</i>	-0.4 .. +0.5 bar	-0.4 .. +0.5 bar	-0.4 .. +0.5 bar	-0.4 .. +0.5 bar
<b>Viskositätsbereich mit Flügelzellenpumpe in mm<sup>2</sup>/s</b> Viscosity range with vane pump in mm <sup>2</sup> /s <i>Plage de viscosité de la pompe à palettes en mm<sup>2</sup>/s</i>	15 - 500	15 - 500	15 - 500	15 - 500
<b>Viskositätsbereich mit Zahnradpumpe in mm<sup>2</sup>/s</b> Viscosity range with gear pump in mm <sup>2</sup> /s <i>Plage de viscosité de la pompe à engrenage en mm<sup>2</sup>/s</i>	15 - 1000	15 - 1000	15 - 1000	15 - 1000
<b>Viskositätsbereich mit Kreiselpumpe in mm<sup>2</sup>/s</b> Viscosity range with centrifugal pump in mm <sup>2</sup> /s <i>Plage de viscosité de la pompe centrifuge en mm<sup>2</sup>/s</i>	1 - 20	1 - 20	1 - 20	1 - 20
<b>Motorleistung/ Motor capacity/ Puissance (W)</b>				
<b>Flügelzellenpumpe / Vane pump / Pompe à palettes</b>	370	750	1500	1500
<b>Zahnradpumpe / Gear pump / Pompe à engrenages</b>	370	750	1500	1500
<b>Kreiselpumpe / Centrifugal pump / Pompe centrifuge</b>	750	750	1500	1500
<b>Gewicht Flügelzellenpumpe (kg)</b> Weight vane pump (kg) <i>Pompe à palettes (kg)</i>	7.4	13.5	19.5	19.5
<b>Gewicht Zahnradpumpe (kg)</b> Weight gear pump (kg) <i>Pompe à engrenages (kg)</i>	9.5	15	22	22
<b>Gewicht Kreiselpumpe (kg)</b> Weight centrifugal pump (kg) <i>Pompe centrifuge (kg)</i>	15	15	25	25
<b>Dichtungswerkstoff Pumpe (Standard)</b> Material of seals in pumps (standard) <i>Matériau des joints de la pompe (standard)</i>	NBR	NBR	NBR	NBR
<b>Umgebungstemperatur</b> Ambient temperature <i>Température ambiante</i>	-10 .. +40 °C	-10 .. +40 °C	-10 .. +40 °C	-10 .. +40 °C
<b>Schutzart</b> Protection class <i>Type de protection</i>	IP 54	IP 54	IP 54	IP 54

**Die Angaben in diesem Prospekt beziehen sich auf die beschriebenen Betriebsbedingungen und Einsatzfälle. Bei abweichenden Einsatzfällen und/oder Betriebsbedingungen wenden Sie sich bitte an die entsprechende Fachabteilung. Technische Änderungen sind vorbehalten.**

The information in this brochure relates to the operating conditions and applications described. For applications or operating conditions not described, please contact the relevant technical department. Subject to technical modifications.

Les indications fournies dans de prospectus se réfèrent aux conditions de fonctionnement et d'utilisation décrites. En cas de conditions de fonctionnement ou d'utilisation différentes, nous vous remercions de vous adresser aux services compétents. Sous réserve de modifications techniques.