



## Filtromat

## OF 5

### Typenschlüssel / Model code / Code de commande

OF5 S 10 P 6 N 1 B 05 E

**Grundtyp** / Basic model / *Exécution de base*  
OF 5

#### Ausführungen / Type / *Exécution*

- S = **Stationär mit Umschaltung** / static with change-over valve / *fixe, avec organe de commutation*  
N = **Nebenstromaggregat: stationär ohne Umschaltung** / off-line unit: static without change-over valve / *groupe pour filtration en dérivation: fixe, sans organe de commutation*

#### Typenkennzahl / Type code / *Chiffre type*

10 **Standard** / standard / *Standard*

**Sonderausführung auf Anfrage** / Special models on request / *Exécution spécifique sur demande*

#### Dichtungen / Seals / *Joints*

- P = NBR (Perbunan)  
V = FPM (Viton)

#### Motor-Pumpengruppe / Motor/pump unit / *Groupe moto-pompe*

Kennzahl Code	theor. Fördermenge bei 1450 l/min Theoretical flow rate at 1450 l/min	max. Viskosität Max. viscosity	E-Motorleistung bei 50 Hz Electric motor output at 50 Hz operation
3	30 l/min	250 mm <sup>2</sup> /s	0.75 kW
6	40 l/min	800 mm <sup>2</sup> /s	1.5 kW

#### E-Motorspannung / Electric motor voltage / *Tensions du moteur électrique*

- M = 1 x 230 V - 50 Hz  
N = 3 x 380-420 V - 50 Hz; 3 x 440-480 V - 60 Hz  
S = 3 x 500-600 V - 50 (60) Hz  
X = **Sonderspannung** / special voltages / *autres tensions*

#### Filtergröße / Filter size / *Tailles de filtre*

- 1 = **Element 330** / for element size 330 / *élément 330*  
2 = **Element 1300** / for element size 1300 / *élément 1300*  
3 = **Element 2600** / for element size 2600 / *élément 2600*

#### Filtermaterial / Filter material / *Média filtrant*

- B = Betamicron (BN3HC)  
A = Aquamicron (BN/AM), (AM)

#### Filterfeinheit / Filtration rating / *Finesse de filtration*

- 03 = 3 µm BN3HC; BN/AM  
05 = 5 µm BN3HC  
10 = 10 µm BN3HC; BN/AM  
20 = 20 µm BN3HC  
40 = 40 µm AM

#### Verschmutzungsanzeige / Clogging indicators / *Indicateur de colmatage*

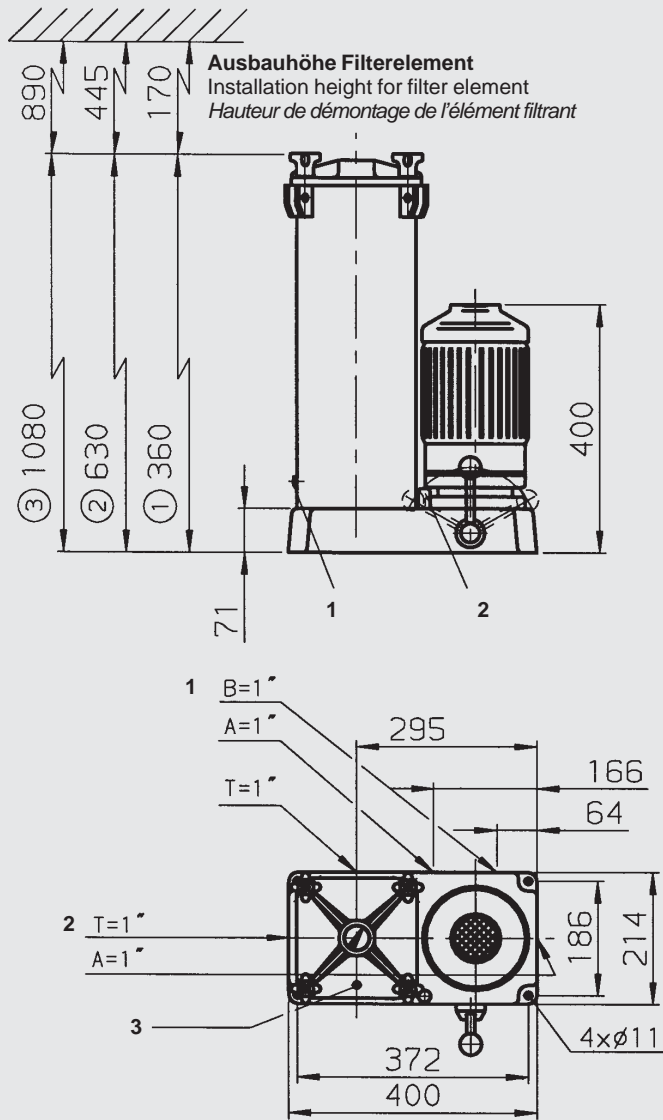
- E = **Standard, Staudruckmanometer** / standard, pressure gauge / *standard, manomètre à pression absolue*  
B = **Option: Differenzdruckanzeige - optisch** / option: differential pressure indicator – visual / *option: indicateur optique à pression différentielle*  
C = **Option: Differenzdruckanzeige - elektrisch** / option: differential pressure indicator – electrical / *option: indicateur électrique à pression différentielle*  
D = **Option: Differenzdruckanzeige - optisch/elektrisch** / option: differential pressure indicator – visual/electrical / *option: indicateur optique et électrique à pression différentielle*

**B, C und D nicht für Ausführung „N“** / B, C, D not available for type "N" / *B, C, D non livrables pour l'exécution "N"*

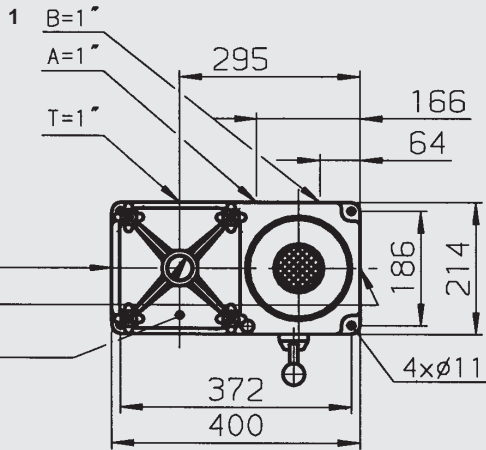
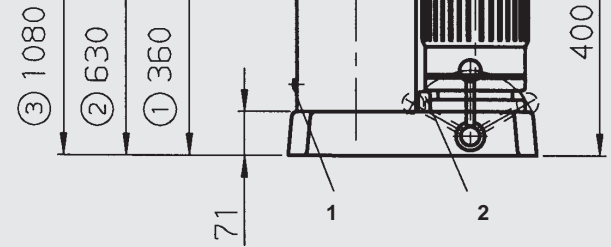
## Abmessungen

Dimensions

Dimensions



**Ausbauhöhe Filterelement**  
Installation height for filter element  
Hauteur de démontage de l'élément filtrant



- 1 = Anschlüsse OF 5 S**  
Connections OF 5 S  
Raccordements OF 5 S
- 2 = Anschlüsse OF 5 N**  
Connections OF 5 N  
Raccordements OF 5 N
- 3 = Entlüftung**  
Vent  
Purge

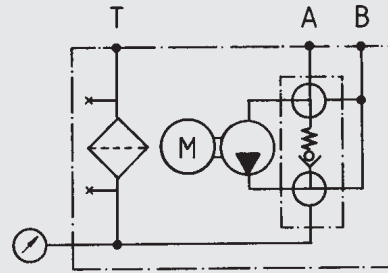
## Hydraulikplan OF5 S

Hydraulic circuit

Plan hydraulique

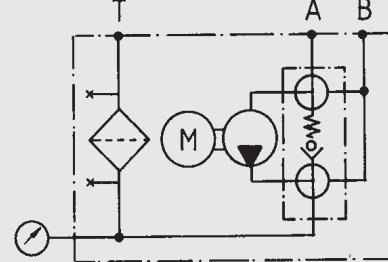
### I Entleerung ungefiltert A → B

Pumping out without filtration  
Vidange (fluide non filtré)



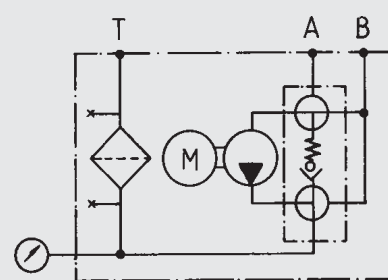
### II Filterung im Nebenstrom A → T

Off-line filtration  
Filtration en dérivation



### III Befüllung über Filter B → T

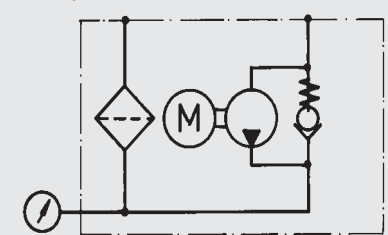
Filling with filtration  
Remplissage par le filtre



## Hydraulikplan OF5 N

Hydraulic circuit

Plan hydraulique



**Technische Daten / Technical details / Caractéristiques techniques**

<b>Max. Volumenstrom</b> Max. flow rate <i>Débit maximal</i>	30 l/min, 40 l/min
<b>Betriebsdruck</b> Operating pressure <i>Pression de service</i>	4.5 bar max
<b>Viskositätsbereich</b> Viscosity range <i>Plage de viscosité</i>	<b>15 – 800 mm<sup>2</sup>/s (nach Ausführung, siehe Seite 1)</b> 15 – 800 mm <sup>2</sup> /s (depending on model, see page 1) 15 – 800 mm <sup>2</sup> /s (selon exécution, voir page 1)
<b>Zulässiges Betriebsmedium</b> Permiss. operating fluid <i>Fluide admissible</i>	<b>Mineralöl (andere auf Anfrage)</b> Mineral oil (other fluids on request) <i>Huile minérale (autres sur demande)</i>
<b>Zulässiger Saugdruck am Sauganschluss</b> Permiss. suction pressure across the suction connection <i>Pression d'aspiration admissible</i>	-0.4 bar ... +0.6 bar
<b>Fluidtemperatur</b> Fluid temperature <i>Température du fluide</i>	-10 ... 80 °C
<b>Umgebungstemperatur</b> Ambient temperature <i>Température ambiante</i>	-20 ... 40 °C
<b>Dichtungen</b> Seals <i>Joints</i>	NBR (Option: FPM)
<b>Schutzart</b> Safety type <i>Type de protection</i>	IP 54
<b>Masse (leer)</b> Weight (when empty) <i>Masse (vide)</i>	<b>ca. 46 kg</b> approx. 46 kg <i>env. 46 kg</i>

**Ersatzelemente / Replacement elements / Eléments de rechange**

<b>Filtergröße</b> Filter size code <i>Taille du filtre</i>	<b>Filterfeinheit</b> Filtration rating <i>Finesse de filtration</i>	<b>Element Typ</b> Element type <i>Élément type</i>	<b>Artikel-Nr.</b> Stock no. <i>Code article</i>
1	10 µm	0330 R 010 BN/AM/-KB	1272068
1	3 µm	0330 R 003 BN3HC/-KB (-V-KB)	1262999 (1263640)
1	5 µm	0330 R 005 BN3HC/-KB (-V-KB)	1263000 (1263641)
1	10 µm	0330 R 010 BN3HC/-KB (-V-KB)	1263001 (1263642)
1	20 µm	0330 R 020 BN3HC/-KB (-V-KB)	1263002 (1263643)
1	40 µm	0330 R 040 AM/-KB (-V-KB)	1272067 (1266563)
1	3 µm	0330 R 003 BN/AM/-KB (-V-KB)	1272069 (1276690)
2	3 µm	1300 R 003 BN3HC/-KB (-V-KB)	1263059 (1263760)
2	5 µm	1300 R 005 BN3HC/-KB (-V-KB)	1263060 (1263761)
2	10 µm	1300 R 010 BN3HC/-KB (-V-KB)	1263061 (1263762)
2	20 µm	1300 R 020 BN3HC/-KB (-V-KB)	1263062 (1263763)
2	40 µm	1300 R 040 AM/-KB	1267699
2	3 µm	1300 R 003 BN/AM/-KB	1267991
2	10 µm	1300 R 010 BN/AM/-KB (-V-KB)	1270010 (1276060)
3	3 µm	2600 R 003 BN3HC/-KB (-V-KB)	1263071 (1263784)
3	5 µm	2600 R 005 BN3HC/-KB (-V-KB)	1263072 (1263785)
3	10 µm	2600 R 010 BN3HC/-KB (-V-KB)	1263073 (1263786)
3	20 µm	2600 R 020 BN3HC/-KB (-V-KB)	1263074 (1263787)
3	40 µm	2600 R 040 AM/-KB	306899
3	3 µm	2600 R 003 BN/AM/-KB (-V-KB)	1268232 (1275329)
3	10 µm	2600 R 010 BN/AM/-KB	1276840

Die Angaben in diesem Prospekt beziehen sich auf die beschriebenen Betriebsbedingungen und Einsatzfälle. Bei abweichenden Einsatzfällen und/oder Betriebsbedingungen wenden Sie sich bitte an die entsprechende Fachabteilung. Technische Änderungen sind vorbehalten.

The information in this brochure relates to the operating conditions and applications described. For applications or operating conditions not described, please contact the relevant technical department. Subject to technical modifications.

Les indications fournies dans de prospectus se réfèrent aux conditions de fonctionnement et d'utilisation décrites. En cas de conditions de fonctionnement ou d'utilisation différentes, nous vous remercions de vous adresser aux services compétents. Sous réserve de modifications techniques.