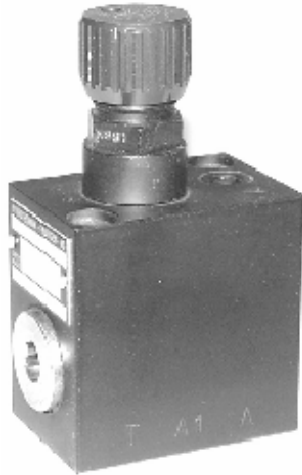


3 Wege-Druckminderventil NG 10 vorgesteuert, flanschbar Typenreihe DRVA-7 ...



- 3 Wege-Druckminderfunktion
- Vollnennweite Druckabsicherung des Sekundärkreises
- Handbetätigte Druckverstellung:
H = Handdrehknopf
S = Schraubendreherverstellung
Z = abschliessbarer Handdrehknopf
- Anschlüsse A, A1 und
T = Q max. 100 l/min
- Externer Vorsteueröl-Abgang bei Y
- Flansch- oder Sandwich-Ausführung
- Rohrleitungsaufbau mit
Gewindeanschlussplatte
Typ GPS-7-1012 (G 1/2")

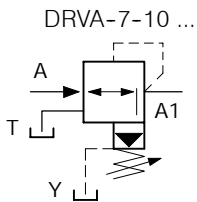
1. Beschreibung

Das handbetätigte 3 Wege-Druckminderventil Typ DRVA-7-10... wird mit einer Druckbegrenzungspatrone DPA-3 vorgesteuert und ist in 3 verschiedenen Verstellarten lieferbar.

Das Vorsteueröl wird extern bei Y abgeführt.

Das Ventil ist flanschbar, für Rohrmontage verwendet man die Gewindeanschlussplatte Typ GPS-7-1012 (G1/2")

2. Sinnbilder



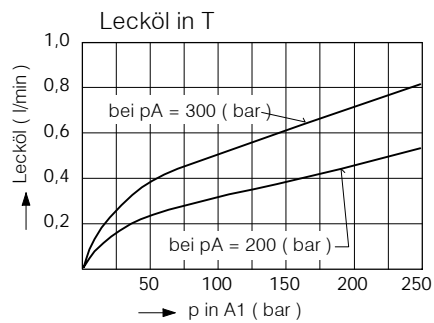
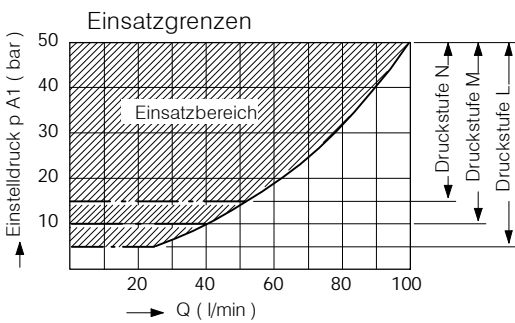
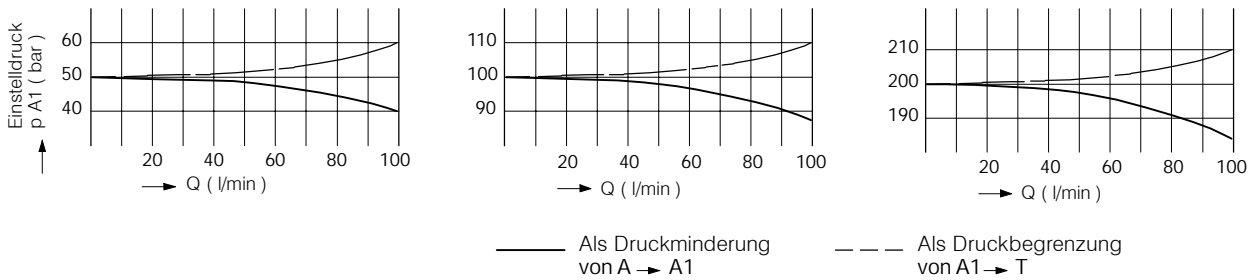
3. Kenngrößen

Benennung		3 Wege-Druckminderventil
Bauart		sitzvorgesteuert, Hauptstufe Schieberkolben
Befestigungsart		flanschbar (Spezial-Lochbild)
Anschlussgrösse		NG 10 mm
Masse	kg	Ausführung H und S = 1,55, Ausführung Z = 1,70
Einbaulage		beliebig
Durchflussrichtung		siehe Sinnbild
Betriebsdruckbereich	bar	... 315
Einstelldruck	bar	N = 15 ... 315 M = 10 ... 210 L = 05 ... 065
Durchfluss Q max.	l/min	100 (siehe Δp -Q Kennlinie)
Druckflüssigkeit		Hydrauliköle HL und HLP nach DIN 51 524 andere Druckflüssigkeiten auf Anfrage
Temperaturbereich Druckflüssigkeit	°C	-20 ... +60
Viskositätsbereich	cSt	10 ... 300
Zul. Verschmutzungsgrad Druckflüssigkeit		18/14 nach ISO 4406 / Cetop RP70H 8 ... 9 nach NAS 1638

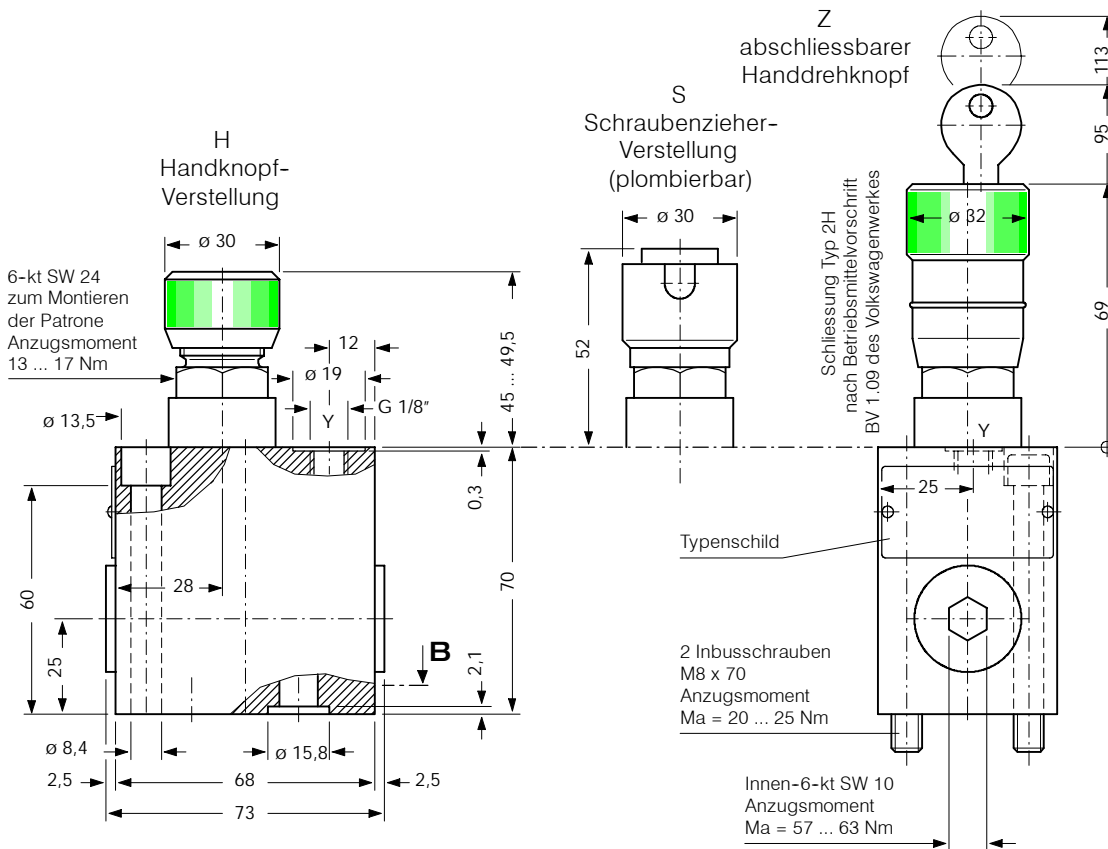
4. Kennlinien

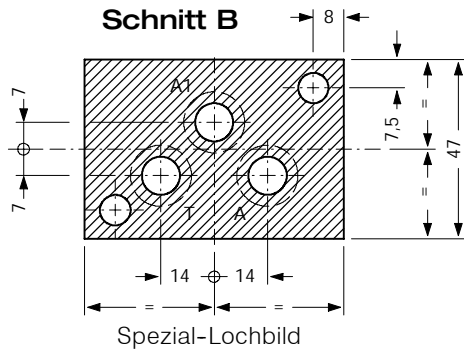
gemessen mit Ölviskosität 33 cSt

p A1-Q Kennlinien

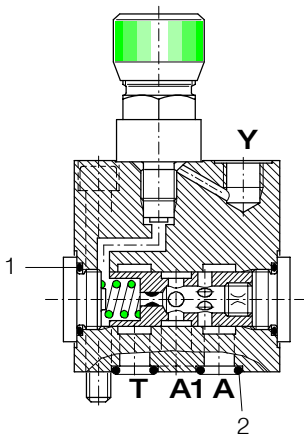


5. Abmessungen





6. Schnittbild schematisch



Patronen-Dichtsatz zu DPA-3 Nr. DS-071 beinhaltend:

Pos.	Stk.	Gegenstand	Grösse
1	2	O-Ring Nr. 019	Ø 20,35 x 1,78 N90
2	3	O-Ring Nr. 014	Ø 12,42 x 1,78 N90

7. Montage und Wartungshinweis

Wartungsarbeiten dürfen nur sorgfältig durch Fachpersonal ausgeführt werden. Bei Montage des Ventils ist darauf zu achten, dass das Anschlusslochbild des Körpers mit demjenigen der Gegenfläche übereinstimmt. Die Be-

festigungsschrauben sind mit dem angegebenen Anzugsmoment zu montieren. Bei Dichtungswechsel ist darauf zu achten, dass die Dichtungen gut eingewölbt oder eingefettet montiert werden. Nach einem Dichtungswechsel

sind die Druckpatrone, die beiden Verschlusschrauben und die beiden Befestigungsschrauben mit den angegebenen Anzugsmomenten zu montieren.

8. Bestellaangaben

z.B. DR V A - 7 - 10 - H N - + GPS-7-1012 - 1

- DR = Druckminderventil
- V = vorgesteuert
- A ... Q = Standard - Ausführung nach gültigen Datenblättern
- Z ... R = Spez.-Ausführung (nach Rücksprache)
- 7 = 3 Wege-Funktion
- 10 = Nenngrösse 10 mm
- H = Handdrehknopf-Verstellung
- S = Schraubenzieher-Verstellung (plombierbar)
- Z = Schliessvorrichtung
- N = Druckstufe 15 ... 315 bar
- M = Druckstufe 10 ... 210 bar
- L = Druckstufe 5 ... 65 bar
- Kein Buchstabe = Nitril-Dichtungen (Standard)
- V = Viton-Dichtungen
- Spez.-Dichtungen nach Rücksprache
- Gewindeanschluss-Platte (G 1/2")
- 1 ... 9 = Technischer Stand (bei Bestellung weglassen)

9. Zugehörige Typenblätter

Alte Nr.	Neue Nr.	
i-21	400-P-015201-D-00	Umbauinstruktion zu Verstellausführungen der Druckpatrone DPA-3 ...
D-3	400-P-261101-D-00	Druckbegrenzungspatrone Typ DPA-3 ...
D-5.2	400-P-285101-D-00	Schliessvorrichtung Typ Z
D-25	400-P-320101-D-00	Gewindeanschlussplatte Typ GPS-7-1012

BUCHER HYDRAULICS

Germany

Phone +49 7742 85 20
 Fax +49 7742 71 16
 info.de@bucherhydraulics.com

France

Phone +33 389 64 22 44
 Fax +33 389 65 28 78
 info.fr@bucherhydraulics.com

Netherlands

Phone +31 79 34 26 24 4
 Fax +31 79 34 26 28 8
 info.nl@bucherhydraulics.com

UK

Phone +44 24 76 35 35 61
 Fax +44 24 76 35 35 72
 info.uk@bucherhydraulics.com

www.bucherhydraulics.com

USA

Phone +1 262 605 82 80
 Fax +1 262 605 82 78
 info.wi@bucherhydraulics.com

Switzerland

Phone +41 33 67 26 11 1
 Fax +41 33 67 26 10 3
 info.ch@bucherhydraulics.com

Italy

Phone +39 0522 92 84 11
 Fax +39 0522 51 32 11
 info.it@bucherhydraulics.com

Austria

Phone +43 6216 44 97
 Fax +43 6216 44 97 4

China

Phone +86 10 64 44 32 88
 Fax +86 10 64 44 32 35
 info.bj@bucherhydraulics.com

Product Center (Elevator)

Phone +41 41 757 03 33
 Fax +41 41 757 16 49
 info.nh@bucherhydraulics.com

Wir behalten uns das Recht auf technische Änderungen vor.