

# Druckbegrenzungspatrone NG 10 sitzvorgesteuert, Hauptstufe Schieberkolben mit integriertem Umgehungs-Rückschlagventil, Typenreihe DVPA-RV-3 ...



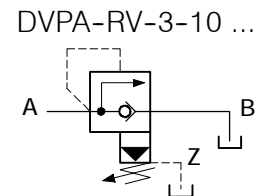
- Vorsteueröl extern nach Z
- Guter Rostschutz, Einstellspindel rostfrei
- Stabiles Funktionsverhalten
- Verbesserte Auflösung der Druckeinstellung
- Anzugsmoment ohne Einfluss auf die Funktion

## 1. Beschreibung

Die Patronen der Typenreihe DVPA-RV-3-10 sind sitzvorgesteuerte Druckbegrenzungsventile mit einem Schieberkolben bei der Hauptstufe. Ist die Vorsteuerung aktiv (DB-Funktion), fließt das Vorsteueröl extern zum Anschluss Z. Dadurch kann B belastet werden, ohne dass sich dieser Druck zum Einstellwert aufaddiert. Bei Druckfolgefunktionen ist die Steuerölnahme gemäss den Kennlinien zu berücksichtigen. Die Patronen können über das integrierte Kolbenrückschlagventil in der Gegenrichtung (B ⇒ A) durchflossen werden. Die Patronen sind immer mit geölten oder ge-

fetteten Dichtungen in die DD-Bohrung zu montieren. Das Montieren der Patronen kann mittels Gabelschlüssel SW 27 erfolgen (Anzugsmoment beachten). Für den Selbsteinbau in Blöcke stehen Stufenwerkzeuge leihweise oder käuflich zur Verfügung. Für Rohrleitungseinbau ist der Gewinde- und Flanschanschlusskörper Typ DD-12 zu verwenden. Die Patrone ist auch ohne integriertes Umgehungs-Rückschlagventil lieferbar: Typ DVPA--3-10 ...

## 2. Sinnbilder

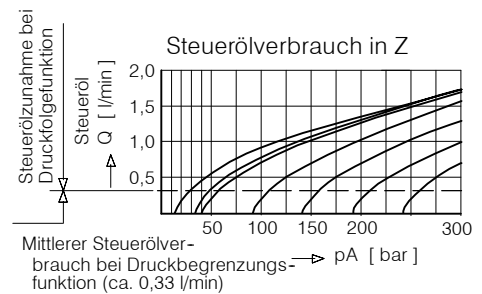
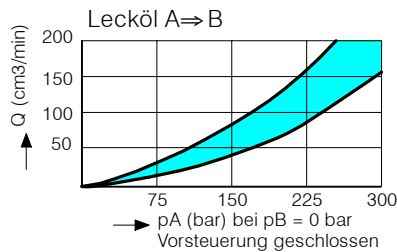
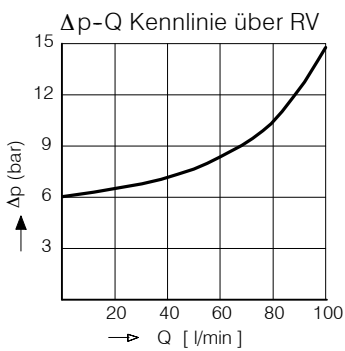
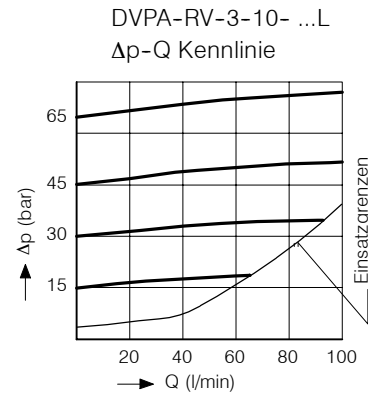
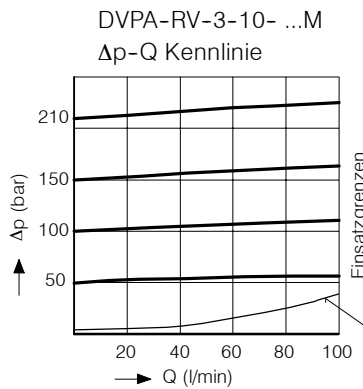
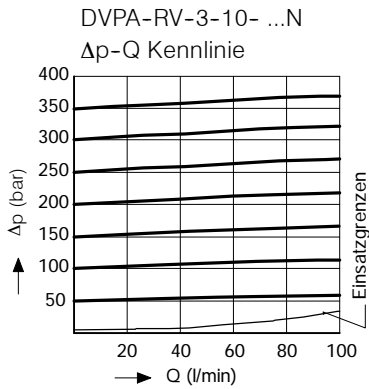


## 3. Kenngrößen

Benennung		Druckbegrenzungspatrone
Bauart		sitzvorgesteuerte Kolben-Ausführung mit integriertem Umgehungs-Kolben RV und externem Steuerölabgang Z
Befestigungsart		Einschraubpatrone (M24 x 1,5)
Anschlussgrösse		NG 10 mm, Bohrungsform DD
Masse	kg	0,23
Einbaulage		beliebig
Durchflussrichtung		A ⇒ B, siehe Sinnbild
Betriebsdruckbereich	bar	... 350 in A und B, Z bis 350 belastbar
Einstelldruckbereich	bar	Druckstufe N = 10 ... 350 Druckstufe M = 10 ... 210 Druckstufe L = 10 ... 65
Öffnungsdruck über RV	bar	B ⇒ A = ca. 6
Durchfluss Qmax	l/min	1 ... 100 (siehe Kennlinien)
Druckflüssigkeit		Hydrauliköle HL und HLP nach DIN 51 524 andere Druckflüssigkeiten auf Anfrage
Temperaturbereich Druckflüssigkeit	°C	-20 ... +60
Viskositätsbereich	cSt	10 ... 300
Zul. Verschmutzungsgrad Druckflüssigkeit		18/14 nach ISO 4406 /CETOP RP70H 8 ... 9 nach NAS 1638

#### 4. Kennlinien

gemessen mit Ölviskosität 33 cSt



Druckverstellung  
an der Einstellspindel

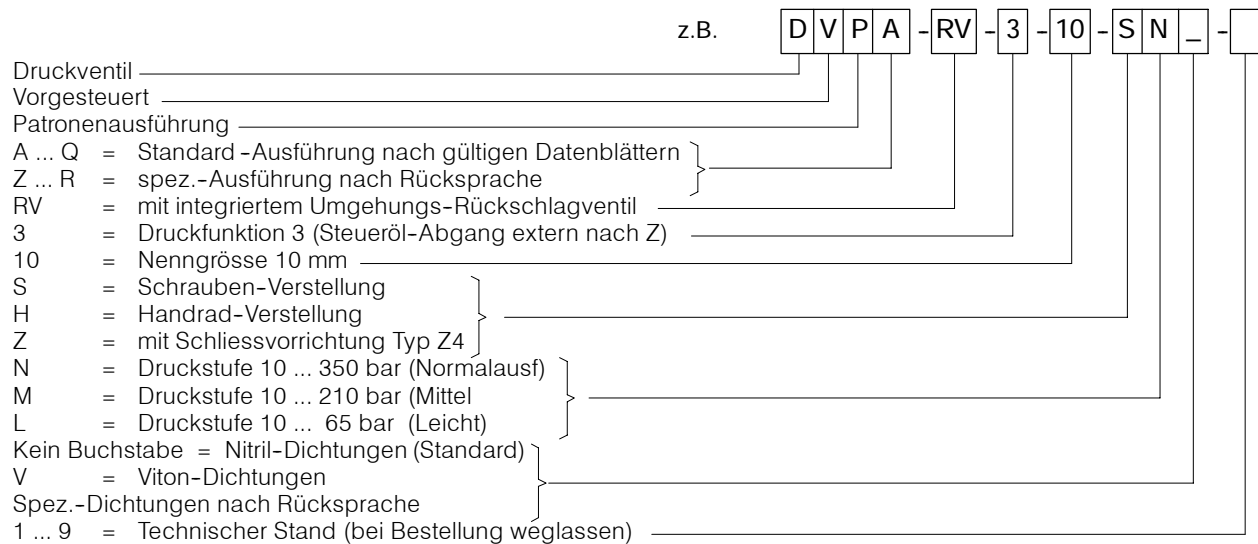
DVPA-RV-3-10-...N: 1 Umdr.	≅ ca. 65 bar
DVPA-RV-3-10-...M: 1 Umdr.	≅ ca. 38 bar
DVPA-RV-3-10-...L: 1 Umdr.	≅ ca. 13 bar



## 7. Montage und Wartungshinweis

Wartungsarbeiten dürfen nur sorgfältig durch Fachpersonal ausgeführt werden. Die Patrone ist mit dem angegebenen Anzugsmoment zu montieren (Dichtungen geölt oder gefettet). Bei Dichtungswechsel ist darauf zu achten, dass die Dichtungen gut eingeölt oder eingefettet montiert werden.

## 8. Bestellangaben



## 9. Zugehörige Typenblätter

Alte Nr.	Neue Nr.	
D-4.33	400-P-280121-D-00	Druckbegrenzungspatrone NG 10, Typenreihe DVPA-3 ...
G-24.21	400-P-740101-D-00	Gewinde- und Flanschanschlusskörper, Typ DD-12 (G 1/2")
i-32	400-P-040011-D-00	Leih-Stufenwerkzeuge
i-45.2	400-P-060111-D-00	Bohrungsform DD

### BUCHER HYDRAULICS

#### Germany

Phone +49 7742 85 20  
 Fax +49 7742 71 16  
 info.de@bucherhydraulics.com

#### France

Phone +33 389 64 22 44  
 Fax +33 389 65 28 78  
 info.fr@bucherhydraulics.com

#### Netherlands

Phone +31 79 34 26 24 4  
 Fax +31 79 34 26 28 8  
 info.nl@bucherhydraulics.com

#### UK

Phone +44 24 76 35 35 61  
 Fax +44 24 76 35 35 72  
 info.uk@bucherhydraulics.com

#### USA

Phone +1 262 605 82 80  
 Fax +1 262 605 82 78  
 info.wi@bucherhydraulics.com

[www.bucherhydraulics.com](http://www.bucherhydraulics.com)

#### Switzerland

Phone +41 33 67 26 11 1  
 Fax +41 33 67 26 10 3  
 info.ch@bucherhydraulics.com

#### Italy

Phone +39 0522 92 84 11  
 Fax +39 0522 51 32 11  
 info.it@bucherhydraulics.com

#### Austria

Phone +43 6216 44 97  
 Fax +43 6216 44 97 4

#### China

Phone +86 10 64 44 32 88  
 Fax +86 10 64 44 32 35  
 info.bj@bucherhydraulics.com

#### Product Center (Elevator)

Phone +41 41 757 03 33  
 Fax +41 41 757 16 49  
 info.nh@bucherhydraulics.com

Wir behalten uns das Recht auf technische Änderungen vor.