

Steuergerät ELSK 103-****



1 Allgemeines

1.1 Produktbeschreibung

das Steuergerät ELSK 103-**** dient zur Ansteuerung eines Proportionalmagneten. Es besteht aus der Karte ESSK 103-91***, die in einem Makrolon-Gehäuse integriert ist. Das Ge-

häuse ist mit einer Frontplatte mit einem Ein-/Aus-Schalter, einer grünen LED und einem Sollwertpotentiometer mit Zeigerknopf versehen. Der Ausgangsstrom ist linear vom Drehwinkel des Sollwertpotentiometers abhängig. Die grüne LED leuchtet sobald das Gerät eingeschaltet ist.

1.2 Vorteile

- kontaktlose verschleißfreie Elektronik
- stufenlose Dosierung
- ergonomisches Design
- robustes Gehäuse

2 Technische Daten

Versorgungsspannung	V	12 bis 30 geglättete Gleichspannung Welligkeit < 10%
Drehwinkel des Sollwertgebers	°	270
einstellbarer Grundstrom I_{min}	A	(0 bis 0,5) x I_{max}
einstellbarer Maximalstrom I_{max}	A	0,5 bis 2,5
maximal zulässiger Ausgangsstrom I_{zul}	A	2,5
Ditherfrequenz (Brummsignal)	Hz	werkseitig auf 40 eingestellt (rechteckförmig)
Betriebstemperatur	°C	-20 bis +50
Abmessungen	mm	160 x 120 x 55 (Makrolon-Gehäuse)
Gewicht	g	ca. 400
Schutzart	IP41	
besondere Merkmale	<ul style="list-style-type: none"> - der Versorgungsspannungseingang ist verpolungssicher - für die Dauer eines zu großen Magnetstromes (Kurzschluß am Magneten) schaltet den Verstärker selbstständig ab; 	
Anschluß	Versorgungsspannung: 2 x 1 mm ² , zwei Meter lang Magnetanschluß: Schraubanschluß innerhalb des Gehäuses	
Kabellängen und Querschnitte	bei 1 mm ² beträgt die maximale Kabellänge 10 Meter	

3 Sonderausführungen

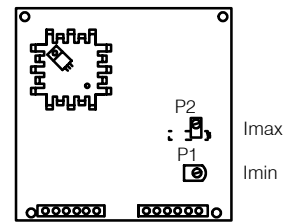
Das Steuergerät kann auch mit einer Karte ESSK 103-91***/01 bezogen werden, auf der eine Ditherfrequenz von 120 Hz eingestellt ist. Ein Gerät mit dieser Karte hat den Bestellschlüssel 103-***/01.

4 Inbetriebnahme

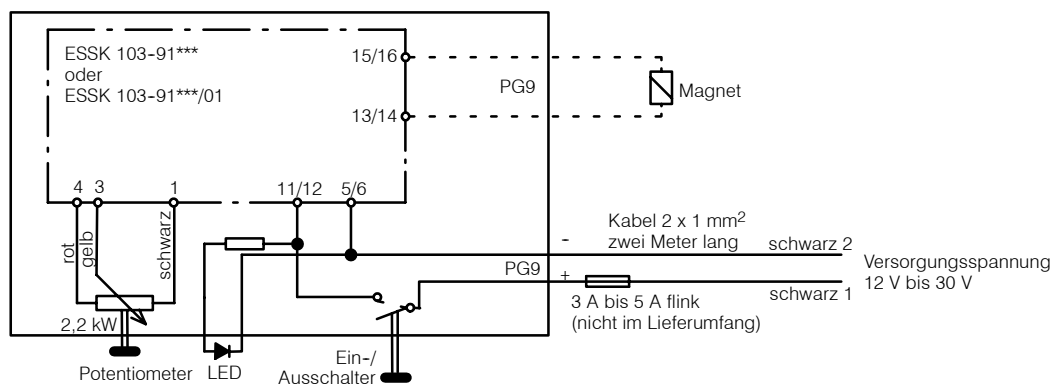
1. Den Magneten entsprechend dem Anschlußplan anschließen, und die Versorgungsspannung einschalten.
2. Das Sollwertpotentiometer auf Maximum stellen.
3. Den gewünschten Maximalstrom mit dem Trimpotiometer P2 vom niedrigeren Wert kommend

- einstellen. (Der Magnetstrom darf 2,5 A nicht überschreiten)
4. Das Sollwertpotentiometer auf Minimum stellen.
5. Den gewünschten Grundstrom mit dem Trimpotiometer P1 vom höheren Wert kommend einstellen.
6. Das Einstellergebnis kontrollieren und gegebenenfalls nachjustieren.

Die mit Farbe gesicherten Trimpotiometer wurden bereits im Werk abgeglichen.



5 Anschlußplan



6 Zubehör

Zu dem Verstärker können die Magnetzuleitungen (2 x 1 mm²) geliefert werden. Die maximale Länge beträgt 10 m.

Neben den Magnetzuleitungen kann auch der Magnetstecker GDM309 geliefert werden. Wenn Störungen an Zweigeräten durch lange Magnetleitungen auftreten sollte der Magnetstecker GDM 209D verwendet werden.

Bezeichnung	Best-Nr
Magnetzuleitungen 2 x 1 mm ² (Längenangebe in Metern)	604380
Magnetstecker GDM 309	064970
Magnetstecker GDM 209D	014130
Sicherung 5 A	606938
Sicherungshalter (fliegend)	607349

7 Ersatzteile

Bezeichnung	Best-Nr
Makrolon-Gehäuse	241819
Frontplatte Nr. 1	214784
Halbrundkerbnägel	211673
Kabelverschraubung PG9	601550
Gegenmutter PG9	601554
Potentiometer 2,2kΩ	214663
Potentiometer Zeigerknopf	604397
Ein-/Aus-Schalter	607681
LED, grün, 5 mm	606555
Vorwiderstand 1 kΩ, 1W	607205
ESSK 103-91***	014781
ESSK 103-91***/01	015674
Kabel 2 x 1 mm ²	604380
Gummi-Abdichtkappe	607319
Schalter	

BUCHER HYDRAULICS

Deutschland
 Telefon +49 7742 85 20
 Fax +49 7742 71 16
 info.de@bucherhydraulics.com

Frankreich
 Telefon +33 389 64 22 44
 Fax +33 389 65 28 78
 info.fr@bucherhydraulics.com

Niederlande
 Telefon +31 79 34 26 24 4
 Fax +31 79 34 26 28 8
 info.nl@bucherhydraulics.com

Grossbritannien
 Telefon +44 24 76 35 35 61
 Fax +44 24 76 35 35 72
 info.uk@bucherhydraulics.com

USA
 Telefon +1 262 605 82 80
 Fax +1 262 605 82 78
 info.wi@bucherhydraulics.com

Schweiz
 Telefon +41 33 67 26 11 1
 Fax +41 33 67 26 10 3
 info.ch@bucherhydraulics.com

Italien
 Telefon +39 0522 92 84 11
 Fax +39 0522 51 32 11
 info.it@bucherhydraulics.com

Österreich
 Telefon +43 6216 44 97
 Fax +43 6216 44 97 4
 info.at@bucherhydraulics.com

China
 Telefon +86 10 64 44 32 38
 Fax +86 10 64 44 32 35
 info.bj@bucherhydraulics.com

Produkt Center Aufzugshydraulik
 Telefon +41 41 757 03 33
 Fax +41 41 755 16 49
 info.nh@bucherhydraulics.com

Wir behalten uns das Recht auf technische Änderungen vor.

www.bucherhydraulics.com