

Systemes intégres pour la technique du traitement des déchets



Présentation de notre société



Klettgau, Allemagne



Frutigen, Suisse



Neuheim, Suisse



Rixheim, France



Reggio Emilia, Italie

Bucher Hydraulics est depuis plus de 40 ans un leader international, spécialisé dans la fabrication des systèmes innovateurs de commandes et d'entraînements hydrauliques.

Bucher Hydraulics assiste ses clients dans la construction de machines d'avant-garde de haute qualité et répondant aux exigences techniques très élevées. Grâce à sa longue expérience dans la technique des systèmes hydrauliques, Bucher Hydraulics peut proposer à ses clients une assistance très efficace pour l'optimisation du produit dès sa phase de conception.

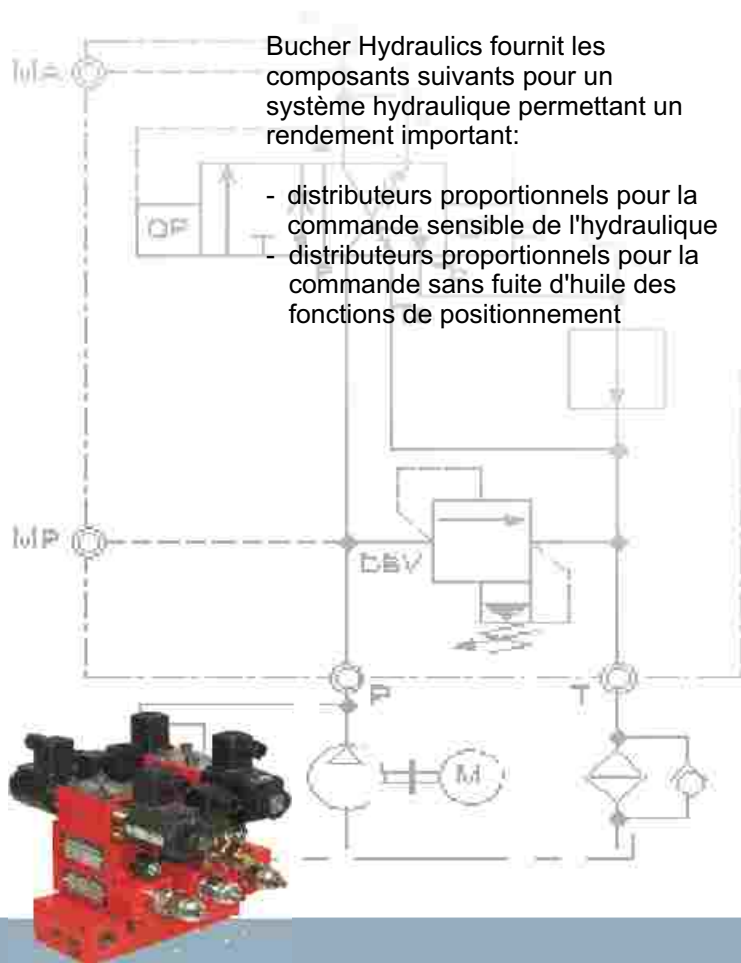
Bucher Hydraulics est aujourd'hui un groupe employant plus de 1000 salariés, spécialisé dans la fabrication de systèmes hydrauliques pour applications mobiles et stationnaires dans la construction de machines.



Camions de collecte des déchets



Les véhicules modernes de collecte de déchets, qu'ils soient équipés d'un chargeur latéral, arrière ou frontal, sont très silencieux, confortables, puissants et facilement manœuvrables. Ils se caractérisent par leur polyvalence d'utilisation.



- unité électronique intelligente pour une commande aisée
- blocs de commande pour le bras de chargement, spécifique au client
- pompes à engrenages externes pour l'alimentation en huile du bras de versement



Saleuses

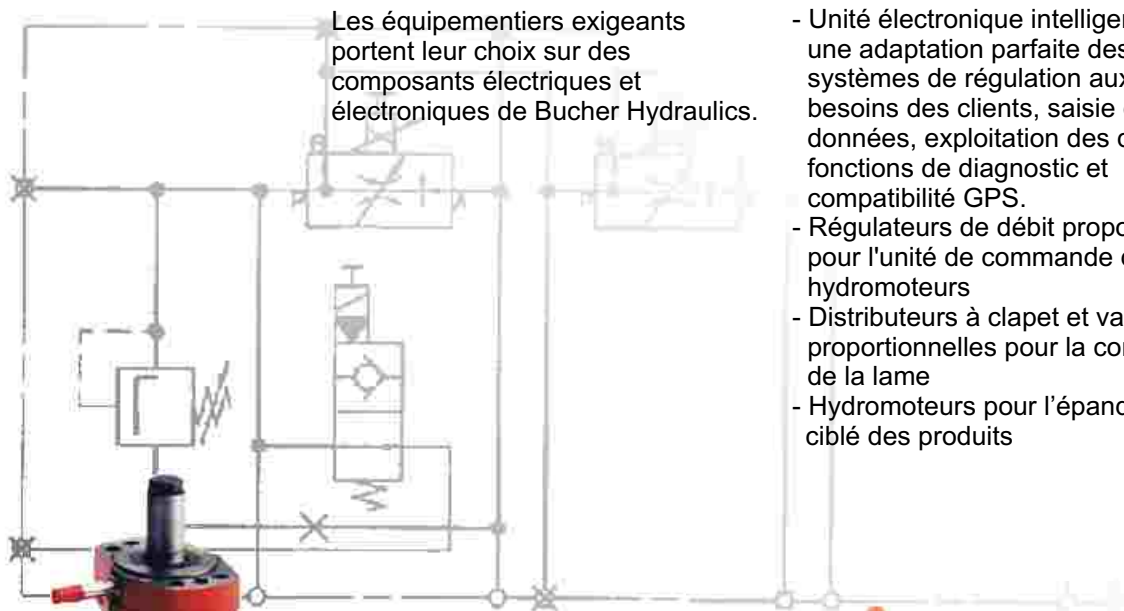


L'épandage ciblé et le dosage précis des produits de salage sont les fonctions principales d'une commande électro-hydraulique sur des saleuses.

D'autre part:

- les coûts
- la souplesse du système
- la fiabilité
- l'intégration dans la gestion du parc de véhicules

sont également des facteurs importants pour les équipementiers et les utilisateurs.



Les équipementiers exigeants portent leur choix sur des composants électriques et électroniques de Bucher Hydraulics.

- Unité électronique intelligente pour une adaptation parfaite des systèmes de régulation aux besoins des clients, saisie des données, exploitation des données, fonctions de diagnostic et compatibilité GPS.
- Régulateurs de débit proportionnels pour l'unité de commande des hydromoteurs
- Distributeurs à clapet et valves proportionnelles pour la commande de la lame
- Hydromoteurs pour l'épandage ciblé des produits



Véhicules porteurs

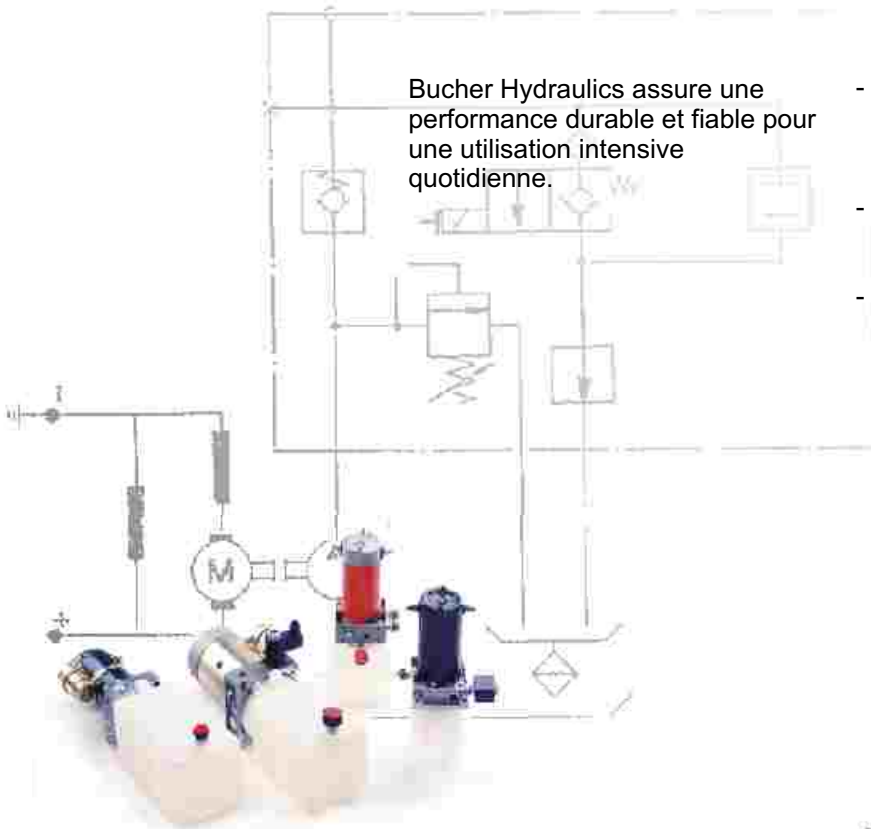


Une parfaite ergonomie et d'excellentes propriétés d'utilisation sont, outre la grande souplesse et le rendement élevé, les exigences imposées aux véhicules porteurs modernes.



Bucher Hydraulics assure une performance durable et fiable pour une utilisation intensive quotidienne.

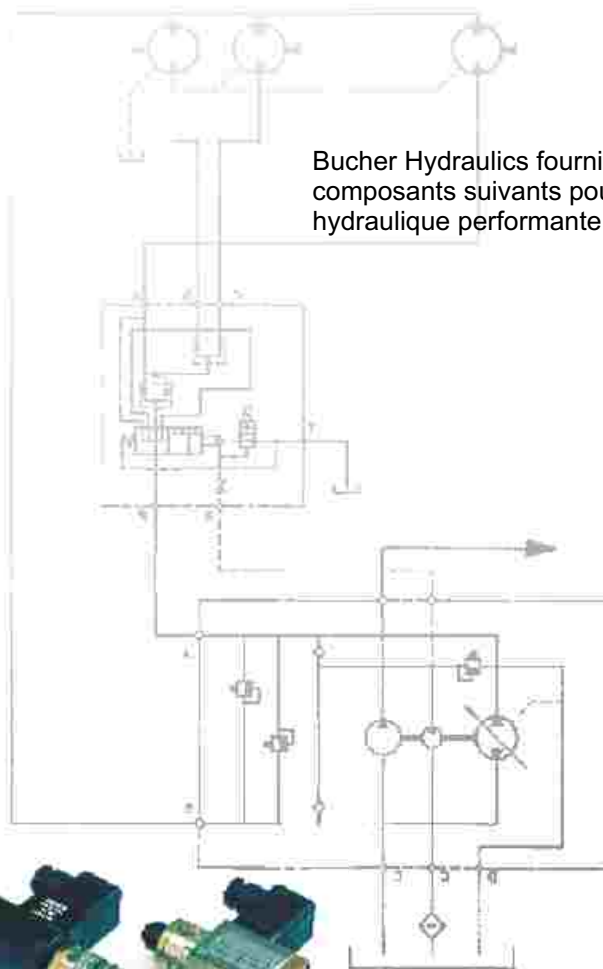
- distributeurs proportionnels et distributeurs ON/OFF pour la commande sensible des équipements auxiliaires
- centrales hydrauliques pour l'alimentation des vérins pour le basculement du plateau
- régulateurs de débit pour la régulation des vitesses de travail



Compostage



Les composteurs modernes sont utilisés quotidiennement. On leur impose une fiabilité, une souplesse et un confort de manoeuvrabilité extrêmement élevés.



Bucher Hydraulics fournit les composants suivants pour une hydraulique performante:

- distributeurs proportionnels pour la commande sensible de l'hydraulique
- distributeurs à clapet pour la commande sans fuite d'huile des fonctions de positionnement
- régulateurs de débit régulant les vitesses d'avance des courroies et entraînements
- hydromoteurs assurant un entraînement puissant
- centrales hydrauliques alimentant le système hydraulique avec le débit volumétrique nécessaire



Broyeuses

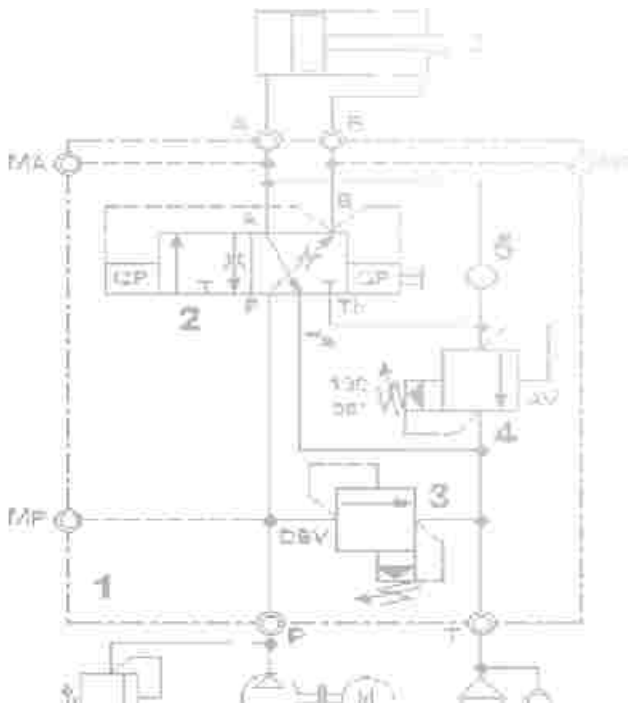


La construction extrêmement robuste, liée à une technologie éprouvée, offre à l'utilisateur un confort de manoeuvrabilité d'avant-garde. Une sécurité maximale et une technique de maintenance simple sont les caractéristiques imposées aux broyeuses modernes.



Grâce à ses composants, Bucher Hydraulics peut répondre à ces exigences:

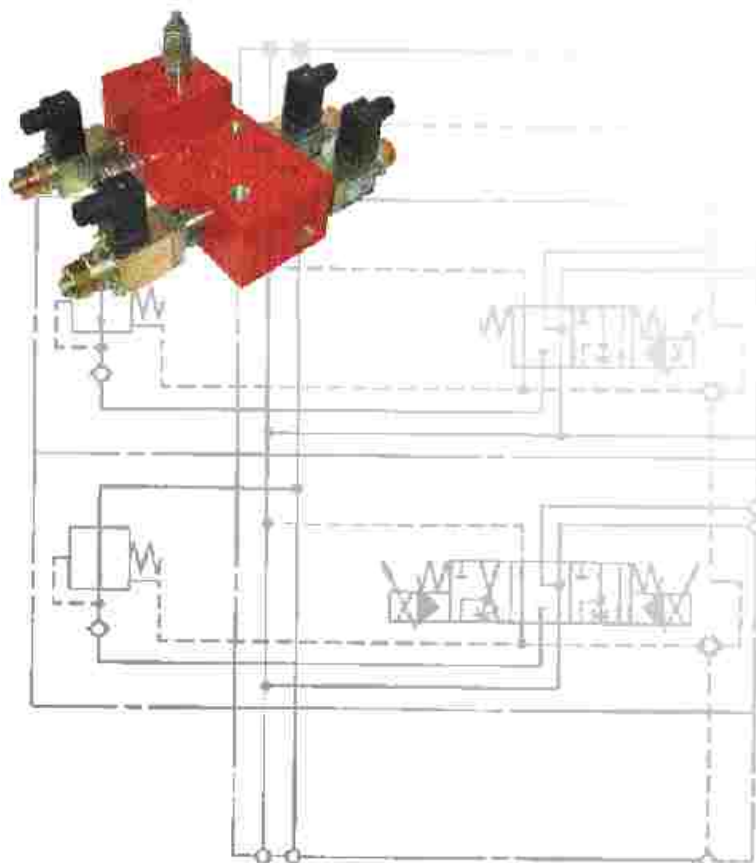
- hydromoteurs assurant l'entraînement des rouleaux d'alimentation et de broyage ainsi que des tabliers mobiles
- distributeurs commandant le système hydraulique et assurant le circuit de sécurité, en association avec l'électronique
- régulateurs de débit, type cartouches, régulant les vitesses des hydromoteurs



Balayeuses



Souplesse dans la largeur de balayage, manoeuvrabilité, économie et confort sont les caractéristiques imposées aux constructeurs de balayeuses modernes.



Chaque maillon de la chaîne est soumis à des exigences particulières. Cela vaut également pour la technique de commande et d'entraînement électrohydraulique de Bucher Hydraulics.

- technique de valves proportionnelles pour la commande sensible des balais et du ventilateur
- hydromoteurs pour l'entraînement des balais
- distributeurs à clapet pour la commande sans fuite d'huile des fonctions de positionnement



Véhicules pour l'épuration des canalisations



Les canaux et conduite de drainage sont soumis aujourd'hui à un entretien et à contrôle réguliers. La pression croissante exercée pour une performance toujours plus élevée et des coûts toujours plus bas, imposent de nouvelles exigences aux constructeurs de véhicules pour l'épuration des canalisations.



- technique de valves proportionnelles pour la commande sensible des fonctions hydrauliques
- hydromoteurs pour l'entraînement du dévidoir du tuyau flexible
- distributeurs à clapet pour la commande sans fuite d'huile des fonctions de positionnement



Compacteurs de déchets stationnaires



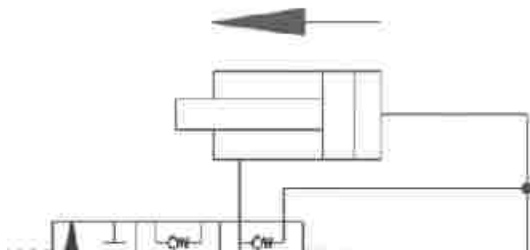
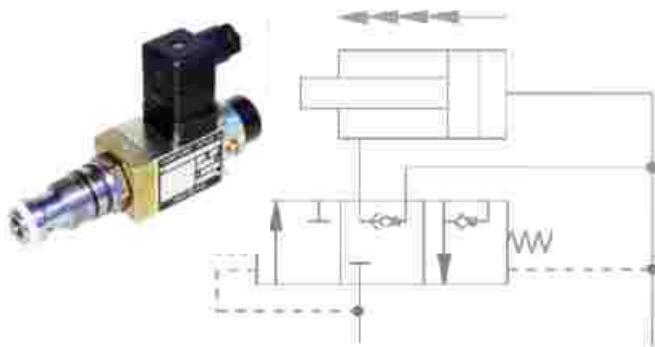
Les compacteurs de déchets doivent présenter les caractéristiques suivantes:

- silencieux
 - performance élevée
 - longue durée de vie
- afin de répondre aux directives de sécurité imposées par les caisses de prévoyance et par l'Inspection du travail.



Pour cette technologie Bucher Hydraulics propose le concept de commande et d'entraînement hydraulique adéquat.

- des pompes à engrenages internes silencieuses pour générer le débit volumétrique souhaité
- une technique de valves proportionnelles et distributeurs à clapet pour l'hydraulique
- des valves spéciales pour la commande du système de compactage



Vue d'ensemble

Produits	Désignation	Série	Pression de service (bars)	Volume refoulé cm ³ /tr
Pompes	Pompes à engrenages internes	QX	320	3 - 498
	Pompes à engrenages externes	AP	220	0,25 - 93
Centrales hydrauliques	Centrales hydrauliques compactes	UP 100/50/25	210	0,25 - 10
	Pompes électriques	ET	220	0,25 - 22
Moteurs	Moteurs à engrenages externes	APM	220	Cylindrée cm ³ /tr 0,5 - 93
	Moteurs à faible vitesse de rotation «Gerotor»®	BR-BM	280	52 - 2093
	Moteurs à pistons radiaux	BB	400	250 - 6300
	Moteurs à engrenages internes	QXM	400	5 - 500
				Debit nominal l/min
Distributeurs	Exécution monobloc:			
	- à commande manuelle + électromagnétique on/off	HDM	400	40 - 100
	- à commande manuelle + électromagnétique prop.	MU	350	50 - 450
	Exécution en sections			
	- à commande manuelle; électromagnétique on/off et électromagnétique proportionnelle	HDS	350	45 - 180
	- à commande manuelle; électromagnétique on/off et électromagnétique proportionnelle	L.8S / LV	280 / 420	100 / 250
	- à commande manuelle et électromagnétique prop.	S	350	100 - 450
	Exécution en plaques:			
	- à commande manuelle + électromagnétique prop.	PV	350	50 - 400
	- distributeurs à électro-aimants	W	315	NG4 - 10
Eléments d'empilage vertical	WE	350	NG4 - 10	
Valves, type cartouche	W	210 - 350	NG5 - 10	
Valves de débit	Diviseurs de débit	MTDA	315	4 - 250
	Valves de fermeture différentielles	MT.DV.	420	25 - 200
	Régulateurs de débit			
	- montage dans les conduites	MTKA / MTQA / MTCA	315	70 + 80
	- éléments d'empilage vertical	SM	315	NG4 - 16
	- valves, type cartouche	SR3C / M	315	10 - 63 / NG6 - 10
Valves de pression	Eléments d'empilage vertical	SD	315	NG4 - 16
	Valves, type cartouche	D	20 - 450	NG2 - 16
Valves de maintien	Eléments d'empilage vertical	SR	315	NG4 - 16
	Valves, type cartouche	R	210 - 420	NG4 - 16
Valves de sécurité	Valves de freinage en descente	LB / Cindy / BBV	420	50 - 500
	Sécurités anti-rupture des flexibles	ESV / RS / RBA	400	40 - 400
	Valves de freinage	FBVG	450	300
	Valves de maintien de charge	REFUVA	450	350
Valves spéciales	Valves pour systèmes rotatifs	DLHV	350	15
	Cartouches pour vitesse élevée	EGP	350	250
	Valves à clapet, type monobloc	SVH04	210	20
	Valves à clapet, type sandwich	WSH03	210	25

Modules de commande et de régulation pour l'hydraulique mobile

www.bucherhydraulics.com

Allemagne

Bucher Hydraulics GmbH
Industriestasse 1
D-79771 Klettgau
Tel.: +49 7742 85 20
Fax: +49 7742 71 16
info.de@bucherhydraulics.com

Danemark

Bucher Hydraulics
Sales Office
Eskærvænget 64
DK-5700 Svendborg
Tel.: +45 62 800 799
Fax: +45 62 800 798
mikkel.falk@bucherhydraulics.com

France

Bucher Hydraulics SAS
50 Rue de l'Île Napoléon
F-68173 Rixheim-Cedex
Tel.: +33 389 64 22 44
Fax: +33 389 65 28 78
info.fr@bucherhydraulics.com

Royaume Uni

Bucher Hydraulics Ltd.
Unit 9, Eastboro Fields
Hemdale, Nuneaton
GB-Warwickshire CV11 6GL
Tel.: +44 2476 35 35 61
Fax: +44 2476 35 35 72
info.uk@bucherhydraulics.com

Italie

Bucher Hydraulics S.p.A
Via P. Coletta n. 5
I-42100 Reggio Emilia
Tel.: +39 0522 92 84 11
Fax: +39 0522 51 32 11
info.it@bucherhydraulics.com

Pays bas

Bucher Hydrauliek B.V.
Postbus 222
NL-2700 AE Zoetermeer
Wattstraat 26 c
NL-2723 RC Zoetermeer
Tel.: +31 79 34 26 244
Fax: +31 79 34 26 288
info.nl@bucherhydraulics.com

Autriche

Bucher Hydraulics Ges.m.b.H.
Breinbergstrasse 1
A-5202 Neumarkt a. W.
Tel.: +43 6216 44 97
Fax: +43 6216 44 974
info.at@bucherhydraulics.com

Suisse

Bucher Hydraulics AG Frutigen
Schwandstrasse 25
Postfach 93
CH-3714 Frutigen
Tel.: +41 33 67 26 111
Fax: +41 33 67 26 103
info.ch@bucherhydraulics.com

Chine

Suzhou Bucher Hydraulics
Co., Ltd
No. 168, Shexing Road
Lili Town, Wujiang City
Post Code: 215214
P.R. China-Jiangsu Province
Tel.: +86 512 6 322 12 99
Fax: +86 512 6 322 10 33
info.sh@bucherhydraulics.com

Suzhou Bucher Hydraulics Co.,Ltd
Beijing Office
Room 1211, Tower A
Qiancun Commercial Mansion,
Anzhenxili, Chaoyang District
P.R. China-100029 Beijing
Tel.: +86 10 64 44 32 38
Fax: +86 10 64 44 32 35
info.bj@bucherhydraulics.com

USA

Bucher Hydraulics, Inc.
8920 58th Place Suite 200
Kenosha
WI 53221, USA
Tel.: +1 262 605 8280
Fax: +1 262 605 8278
info.wi@bucherhydraulics.com

Centre de production

pour ascenseurs
Bucher Hydraulics AG
Industriestrasse 15
CH-6345 Neuheim
Tel.: +41 41 75 70 33 3
Fax: +41 41 75 51 64 9
info.nh@bucherhydraulics.com

