

Proportional-Drosselpatrone NG 10 direktgesteuert, Typenreihe MDRPA- ...



- Kompakte Einschraubpatrone
- stromlos offen oder stromlos geschlossen
- 4 Mengenabstufungen
- Gewindeanschlusskörper Typ DD-12 und DC-12 (G 1/2")
- Sandwich-Ausführungen (Bypass und Inline)

1. Beschreibung

Die Einschraubpatronen MDRPA ...-10 sind direktgesteuerte Proportional-Drosselventile für die Bohrungsform DD oder mit Adapterring C für die Bohrungsform DC.

Bei den grossen Durchflüssen wirken sie ab einem Δp von ca. 15 bar (A nach B) als lastkompensierte Mengenregler (siehe Kennlinien).

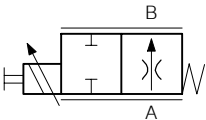
Sie sind in 4 Mengenabstufungen als stromlos offene oder stromlos geschlossene Ausführung lieferbar (siehe Typenschlüssel).

Für Rohrleitungseinbau stehen die Gewinde- und Flanschanschlusskörper DD-12 (G 1/2") und DC-12 (G 1/2") zur Verfügung.

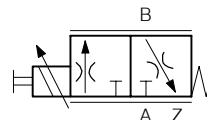
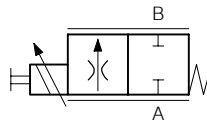
Die Sandwich-Proportional-Drosselventile sind als Inline- oder Bypass-Funktionen lieferbar. Da die Patronen nur einseitig durchflossen werden können, sind die Inline-Ausführungen für die Kanäle A und B mit Umgehungs-RV versehen.

2. Sinnbilder

MDRPA-..O-10 ...



MDRPA-..G-10 ...



Mit Sekundär-Entlastung für Load Sensing-Betrieb auf Anfrage

3. Kenngrössen

		Proportional-Drosselpatrone	
Benennung		direktgesteuert, Kolbenausführung	
Bauart		Einschraubpatrone	
Befestigungsart		NG 10, Bohrungsform DD und DC	
Anschlussgrösse		...	
Masse	kg	0.76	
Einbaulage		beliebig	
Durchflussrichtung		nur A nach B (siehe Sinnbild)	
Betriebsdruckbereich	bar	... 250	
Nenndurchfluss QN bei Δp 5 bar und stromlos offen: I_{min} . stromlos geschl.: I_{max} .	l/min	MDRPA-..-10-200 ... = 20,0 MDRPA-..-10-120 ... = 12,0 MDRPA-..-10-063 ... = 6,3 MDRPA-..-10-025 ... = 2,5	
Druckflüssigkeit		Hydrauliköle HL und HLP nach DIN 51 524 andere Druckflüssigkeiten auf Anfrage	
Temperaturbereich Druckflüssigkeit	°C	+10 ... +60	
Viskositätsbereich	cSt	13 ... 500	
Zul. Verschmutzungsgrad Druckflüssigkeit		16/13 nach ISO 4406 / Cetop RP70H 7 ... 8 nach NAS 1638	
Nennspannungen	VDC	12, 24	
Nennstrom In	mA	12 VDC = 1400, 24VDC = 700	

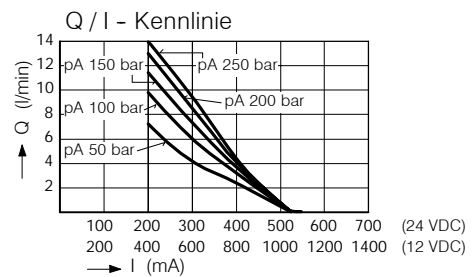
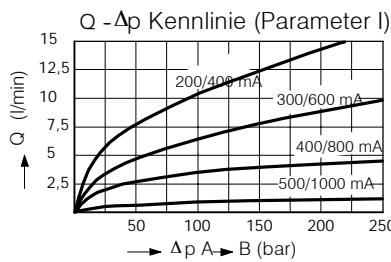
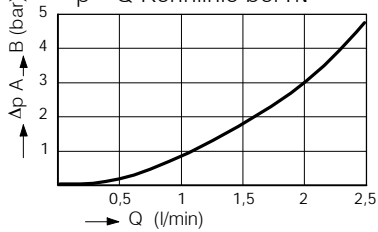
Steuerstrom $I_{min.} / I_{max.}$	mA	12 VDC = 400 ... 1400, 24VDC = 200 ... 700
Nennwiderstand R20 / R60	Ohm	12 VDC = 6,5 / 9, 24VDC = 24,5 / 33
Empfohlene PWM	Hz	100
Hysterese mit PWM	l/min	0,3 ... 0,5
Umkehrspanne mit PWM	% I_N	$\leq 3 \dots 4$
Ansprechempfindlichkeit mit PWM	% I_N	≤ 1
Reproduzierbarkeit mit PWM	% Q_N	≤ 2
Relative Einschaltdauer	% ED	100
Schutzart		IP 65 nach DIN 40050
Elektr. Anschluss		3-poliger 4-kt-Stecker nach DIN 43 650 / ISO 4400 (Standard)

4. Kennlinien

gemessen mit Ölviskosität 33 cSt

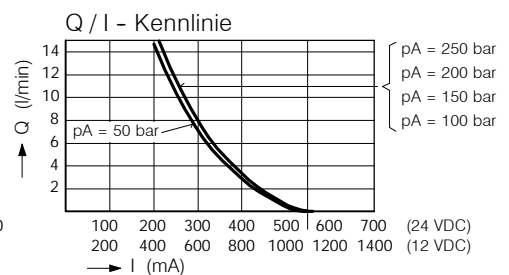
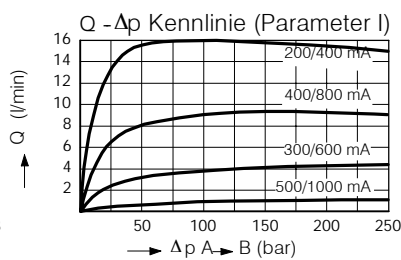
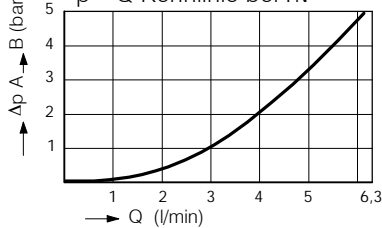
MDRPA-..O-10-025

Δp - Q Kennlinie bei I_N



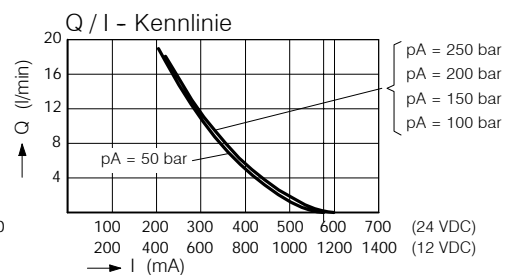
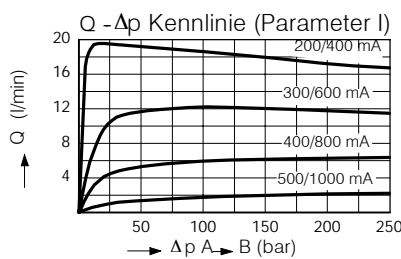
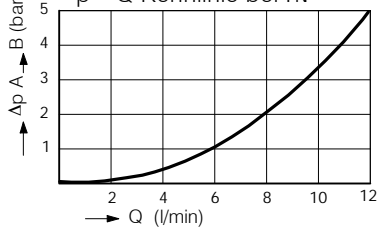
MDRPA-..O-10-063

Δp - Q Kennlinie bei I_N



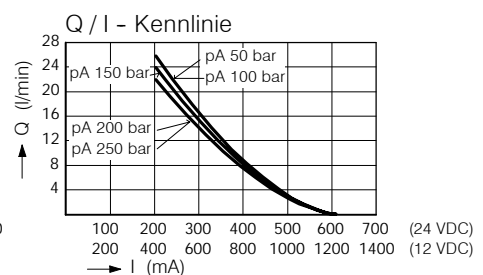
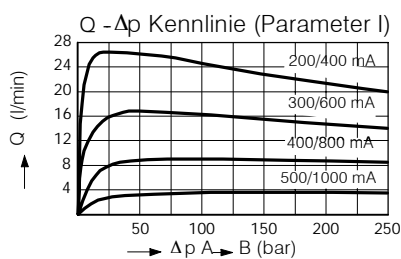
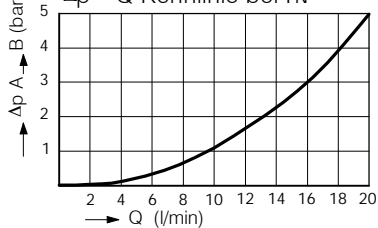
MDRPA-..O-10-120

Δp - Q Kennlinie bei I_N

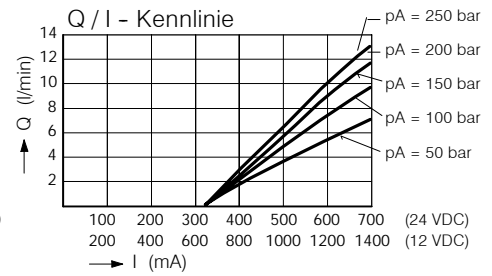
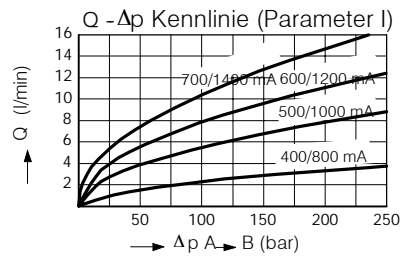
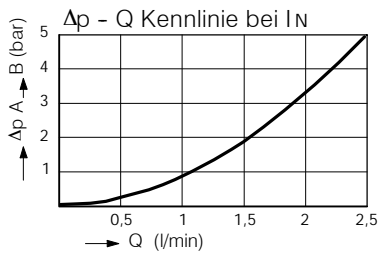


MDRPA-..O-10-200

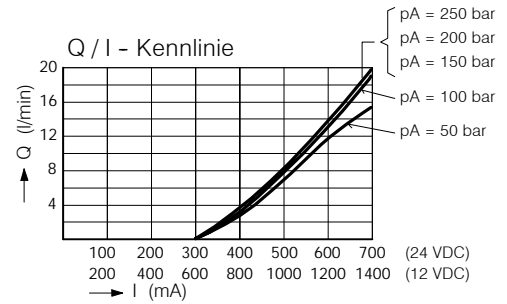
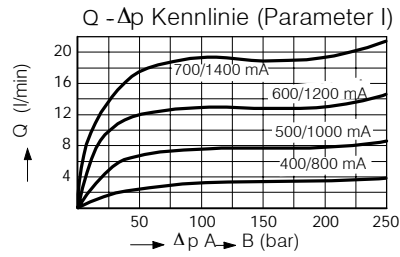
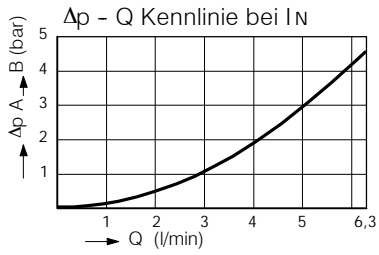
Δp - Q Kennlinie bei I_N



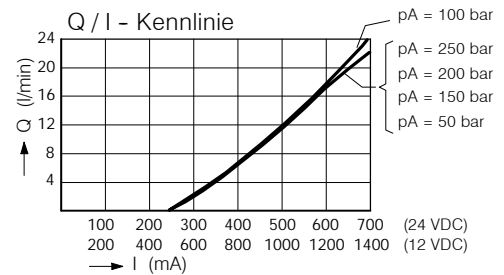
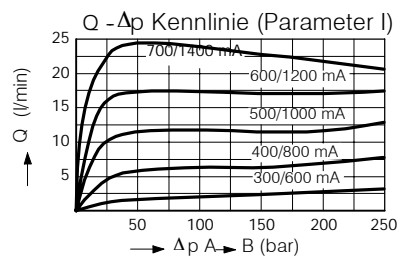
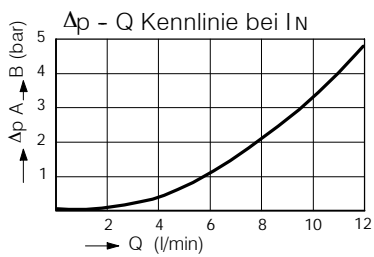
MDRPA-..G-10-025



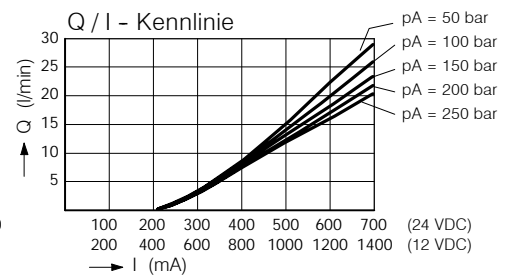
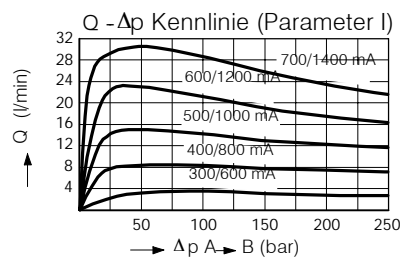
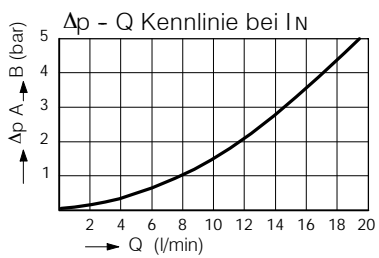
MDRPA-..G-10-063



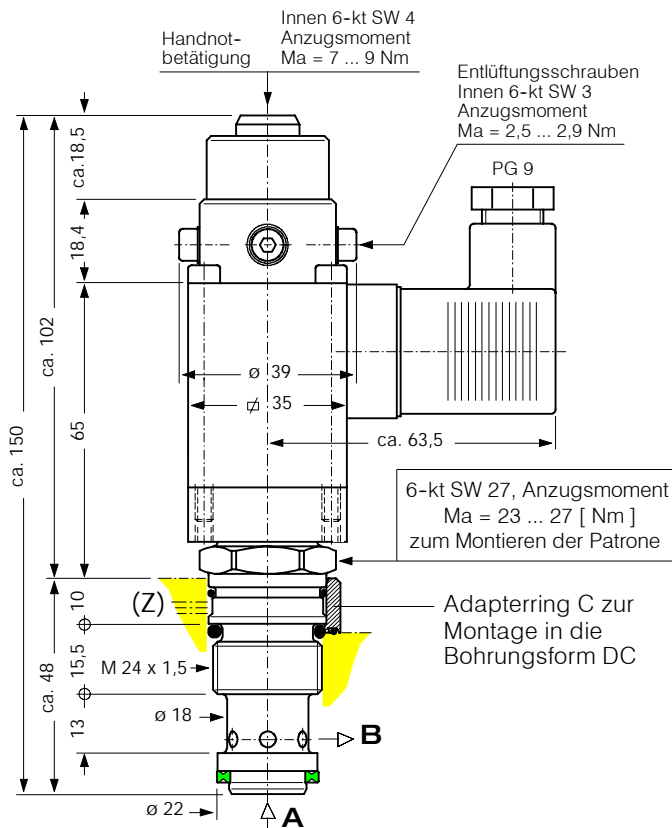
MDRPA-..G-10-120



MDRPA-..G-10-200



5. Abmessungen

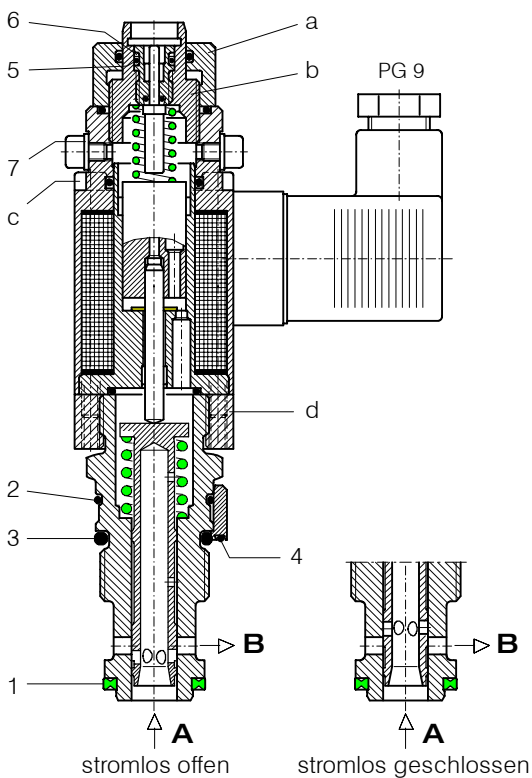


Bohrungsform DD Bohrungsform DC

Gewindeanschluss-
Körper Typ DD-12

Gewindeanschluss-
Körper Typ DC-12

6. Schnittbild schematisch



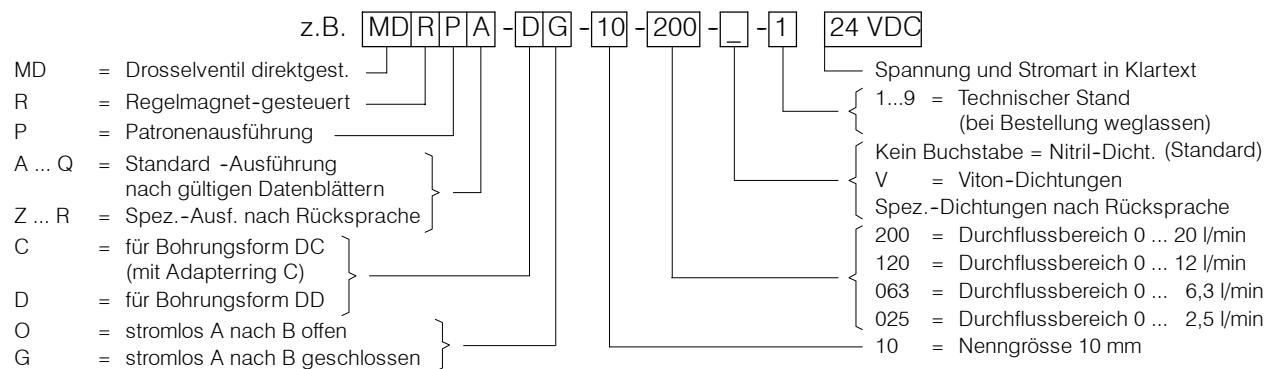
7. Montage und Wartungshinweis

Wartungsarbeiten dürfen nur sorgfältig durch Fachpersonal ausgeführt werden. Die Funktionspatrone ist mit dem angegebenen Anzugsmoment zu montieren. Bei Dichtungswechsel ist darauf zu achten, dass die Dichtungen gut eingeölt oder eingefettet montiert werden. Bei Inbetriebnahme ist die Pa-

trone über die 4 Entlüftungsschrauben gut zu entlüften. Anschliessend sind die 4 Schrauben mit dem angegebenen Anzugsmoment wieder wieder festzuziehen. Die Proportional-Drosselpatrone wird werkseitig entsprechend der gewünschten Ausführung

am Prüfstand genau eingestellt. Die folgenden Teile dürfen nicht demontiert oder verstellt werden, weil dadurch das Funktionieren der Patrone nicht mehr gewährleistet ist: Abdeckmutter (a), Verbindungsstück (b), Inbusschrauben (c), Gewindeflansch (d).

8. Bestellangaben



9. Zugehörige Typenblätter

Alte Nr.	Neue Nr.	
i-45.1	400-P-060111-D-00	Bohrungsform DC
i-45.2	400-P-060121-D-00	Bohrungsform DD
G-24.20	400-P-740101-D-00	Gewindeanschlusskörper Typ DC-12 (G 1/2")
G-24.21	400-P-740111-D-00	Gewindeanschlusskörper Typ DD-12 (G 1/2")

BUCHER HYDRAULICS

Germany

Phone +49 7742 85 20
Fax +49 7742 71 16
info.de@bucherhydraulics.com

France

Phone +33 389 64 22 44
Fax +33 389 65 28 78
info.fr@bucherhydraulics.com

Netherlands

Phone +31 79 34 26 24 4
Fax +31 79 34 26 28 8
info.nl@bucherhydraulics.com

UK

Phone +44 24 76 35 35 61
Fax +44 24 76 35 35 72
info.uk@bucherhydraulics.com

www.bucherhydraulics.com

USA

Phone +1 262 605 82 80
Fax +1 262 605 82 78
info.us@bucherhydraulics.com

Switzerland

Phone +41 33 67 26 11 1
Fax +41 33 67 26 10 3
info.ch@bucherhydraulics.com

Italy

Phone +39 0522 92 84 11
Fax +39 0522 51 32 11
info.it@bucherhydraulics.com

Austria

Phone +43 6216 44 97
Fax +43 6216 44 97 4

China

Phone +86 10 64 44 32 88
Fax +86 10 64 44 32 35
info.bj@bucherhydraulics.com

Product Center (Elevator)

Phone +41 41 757 03 33
Fax +41 41 757 16 49
info.nh@bucherhydraulics.com

Wir behalten uns das Recht auf technische Änderungen vor.