

# Régulateur de débit à 2 et 3 voies Série MTKK.. et MTKL..



## 1 Généralités

### 1.1 Description de produit

Les régulateurs de débit à 2/3 voies de la série MTK servent au réglage d'un débit hydraulique indépendamment de la pression. La part du débit global qui n'est pas acheminée vers le débit de régulation reste à disposition pour une utilisation ultérieure indépendante de la pression.

Le réglage du débit peut être fixe ou variable.

Les éléments individuels sont verrouillables, ce qui permet le montage d'un nombre indifférent d'éléments individuels en un bloc commun sans tuyauterie complexe.

Il est possible de réaliser aussi bien des montages en série qu'en parallèle

### 1.2 Avantages

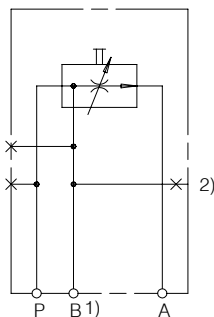
- composition de blocs selon les besoins spécifiques du client
- bon rapport qualité-prix
- robuste, simple d'utilisation, fiable

## 2 Symboles

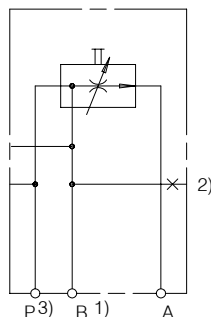
### 2.1 Type de fonction MTKK

application avec des pompes à débit constant

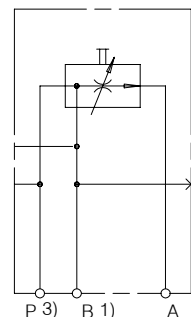
Plaque d'entrée MTKKE..



Plaque intermédiaire MTKKZ..



Plaque de raccordement MTKKA..



1) B est fermé dans le cas d'une pompe à débit constant, sauf s'il y a réintroduction du débit du récepteur A pour montage en série avec le régulateur de débit monté en aval.

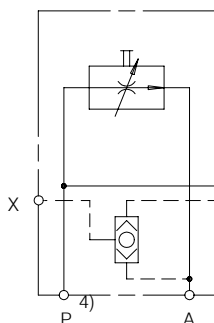
2) verrouillable lorsque le montage en série n'est pas souhaité, le débit résiduel est alors évacué par B

3) P verrouillé, si montage en série

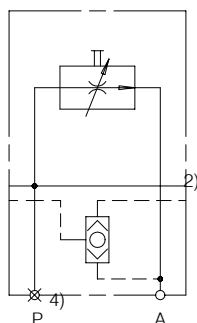
### 2.2 Type de fonction MTKL

application avec des pompes à débit variable

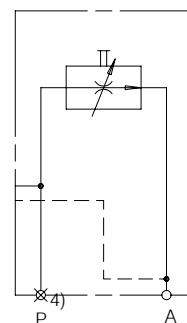
Plaque d'entrée MTKLE..



Plaque intermédiaire MTKLZ..



Plaque de raccordement MTKLA..

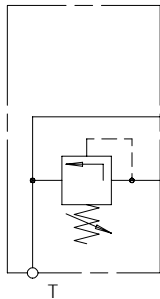


4) si souhaité, utilisable en tant qu'entrée P. Verrouiller les raccords inutilisés

## 2.3 Pièce complémentaire

Plaque d'entrée/plaque intermédiaire avec limiteur de pression

MTKDEPB-1M22



## 3 Caractéristiques techniques

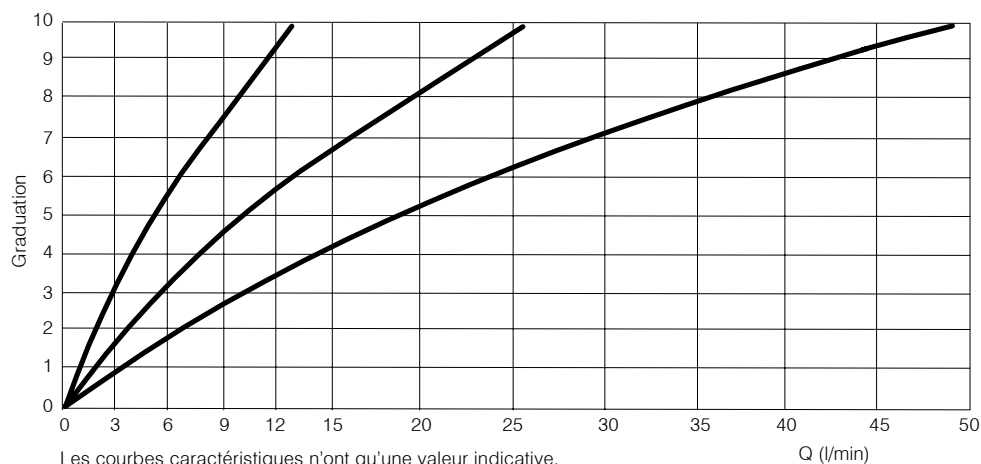
Pression de service max.	bars	315
Débit nominal $Q_{arrivée}$	l/min	max. 65
Débit constant fixe	l/min	3, 6, 9, 12, 16, 20, 25 <sup>1)</sup>
Débit constant réglable (angle de réglage 329°)	l/min	VA = 0 à 12 VB = 0 à 25 VC = 0 à 50
Perte de pression $\Delta p$	bars	3 à 5
Plage de températures de l'huile	C°	-20 à +80
Plage de viscosités recommandée	mm <sup>2</sup> /s (cSt)	10 à 300
Fuite débit constant	cm <sup>3</sup> /min	50 <sup>2)</sup>

- 1) autres débits constants sur demande
- 2) mesuré avec débit résiduel non chargé

## 4 Courbes caractéristiques

Débit P -> A

Les valeurs indiquées se rapportent à une viscosité de 33 mm<sup>2</sup>/s (cSt)

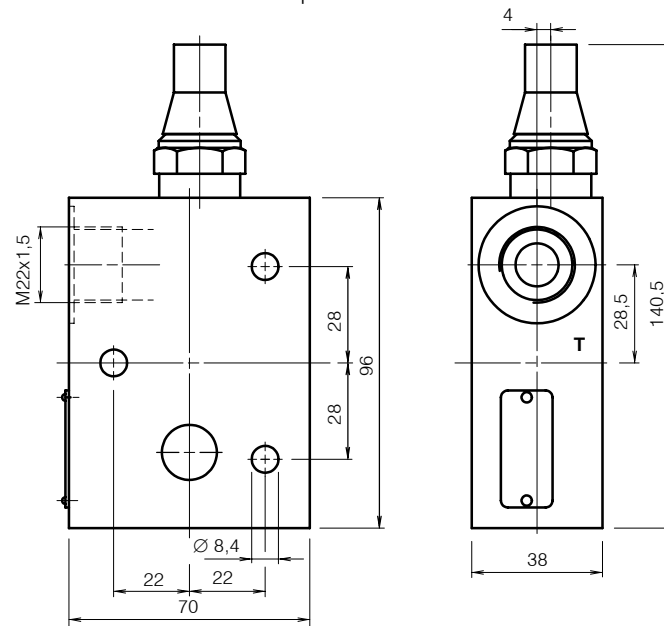


Les courbes caractéristiques n'ont qu'une valeur indicative.  
On ne peut pas en déduire une coïncidence concrète avec la valeur de la graduation.



## 6.2 Pièce complémentaire

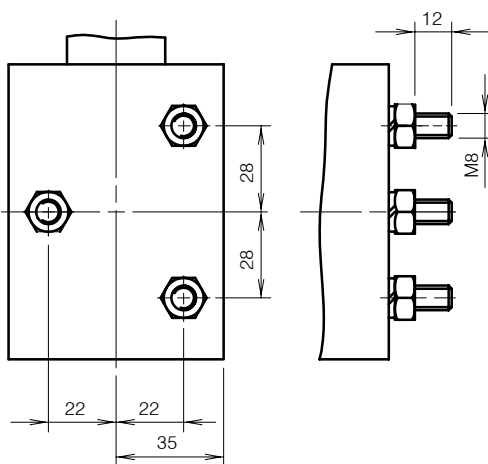
Plaque d'entrée/plaque intermédiaire avec limiteur de pression MTKDEP..



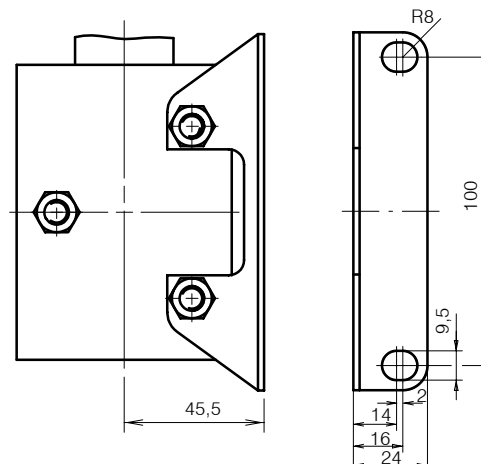
## 6.3 Accessoires

Éléments de vissage en bloc MTKZUB...

sans angle support  
MTKZUB..\*



avec angle support  
MTKZUB..F



## 7 Références de commande

### 7.1 Série diviseur de débit

		M	T	K	L	Z	V	B	-	0	M	2	2	/	
Type de fonction															
Mode de fonctionnement	pompe LS = L Pompe à débit constant = K														
Forme de construction	plaque d'entrée = E plaque intermédiaire = Z plaque d'obturation = A														
Débit constant fixe	9 l/min = 09														
	12 l/min = 12														
	etc. etc.														
	réglable manuellement														
	0 à 12 l/min = VA														
	0 à 25 l/min = VB 0 à 50 l/min = VC														
réglable manuellement, à crantage	0 à 12 l/min = RA														
	0 à 25 l/min = RB														
	0 à 50 l/min = RC														
Etat des modifications															
Filetage de raccordement	MTKK.../ MTKL... M22 x 1,5 = M22														
Divergences/exécutions spéciales (à compléter par l'usine)															

### 7.2 Pièce complémentaire

(selon § 2.3 und 6.2)

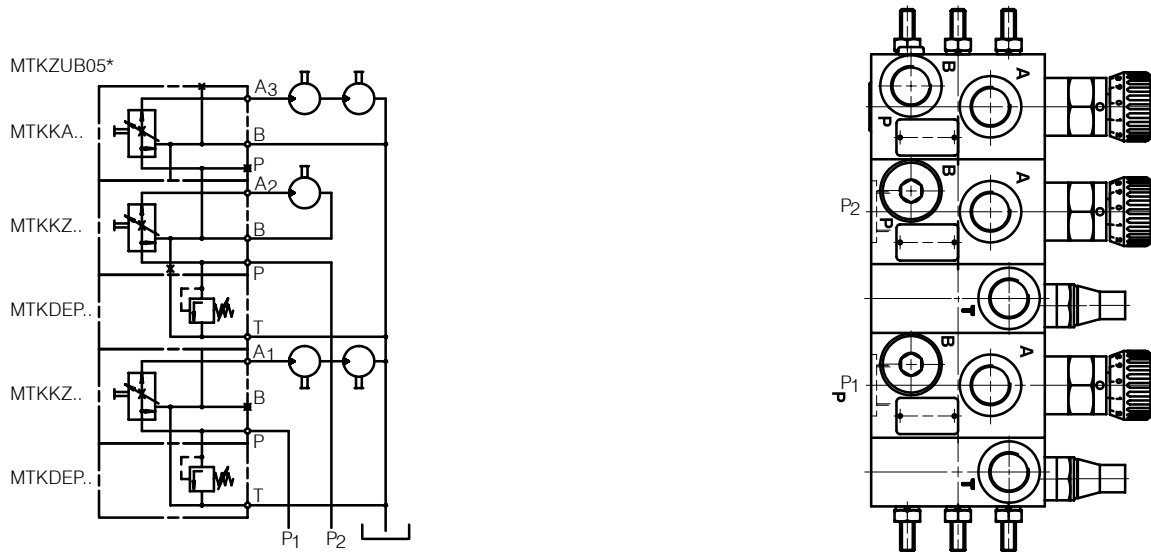
MTKDEPB-1M22 No. de commande 017640

### 7.3 Accessoires

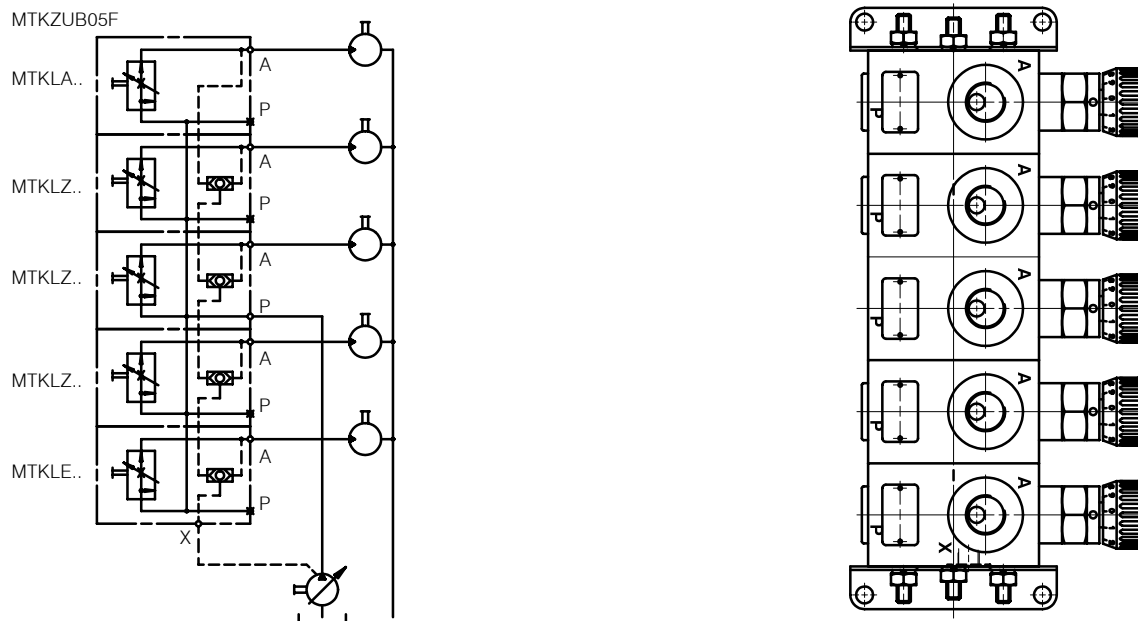
		M	T	K	Z	U	B	0	3	F	/		
Série													
Eléments de vissage en bloc													
Nombre d'éléments	1 = 01, 2 = 02, ...												
Angle-support	avec = F sans = *												
Divergences/exécutions spéciales (à compléter par l'usine)													

## 8 Applications

### 8.1 Type de construction MTKK..



### 8.2 Type de construction MTKL..



## BUCHER HYDRAULICS

### Allemagne

Telefon +49 7742 85 20  
 Fax +49 7742 71 16  
 info.de@bucherhydraulics.com

### France

Telefon +33 389 64 22 44  
 Fax +33 389 65 28 78  
 info.fr@bucherhydraulics.com

### Pays bas

Telefon +31 79 34 26 24 4  
 Fax +31 79 34 26 28 8  
 info.nl@bucherhydraulics.com

### Royaume Uni

Telefon +44 24 76 35 35 61  
 Fax +44 24 76 35 35 72  
 info.uk@bucherhydraulics.com

### USA

Telefon +1 262 605 82 80  
 Fax +1 262 605 82 78  
 info.wi@bucherhydraulics.com

### Suisse

Telefon +41 33 67 26 11 1  
 Fax +41 33 67 26 10 3  
 info.ch@bucherhydraulics.com

### Italie

Telefon +39 0522 92 84 11  
 Fax +39 0522 51 32 11  
 info.it@bucherhydraulics.com

### Autriche

Telefon +43 6216 44 97  
 Fax +43 6216 44 97 4  
 info.at@bucherhydraulics.com

### Chine

Telefon +86 512 6 322 12 99  
 Fax +86 512 6 322 10 33  
 info.sh@bucherhydraulics.com

### Centre de production ascenseurs

Telefon +41 41 757 03 33  
 Fax +41 41 755 16 49  
 info.nh@bucherhydraulics.com

Nous nous efforçons, de mener, de façon permanenté, une stratégie orientée vers la recherche et le développement et de ce fait nous nous réservons le droit de procéder à des modifications techniques.