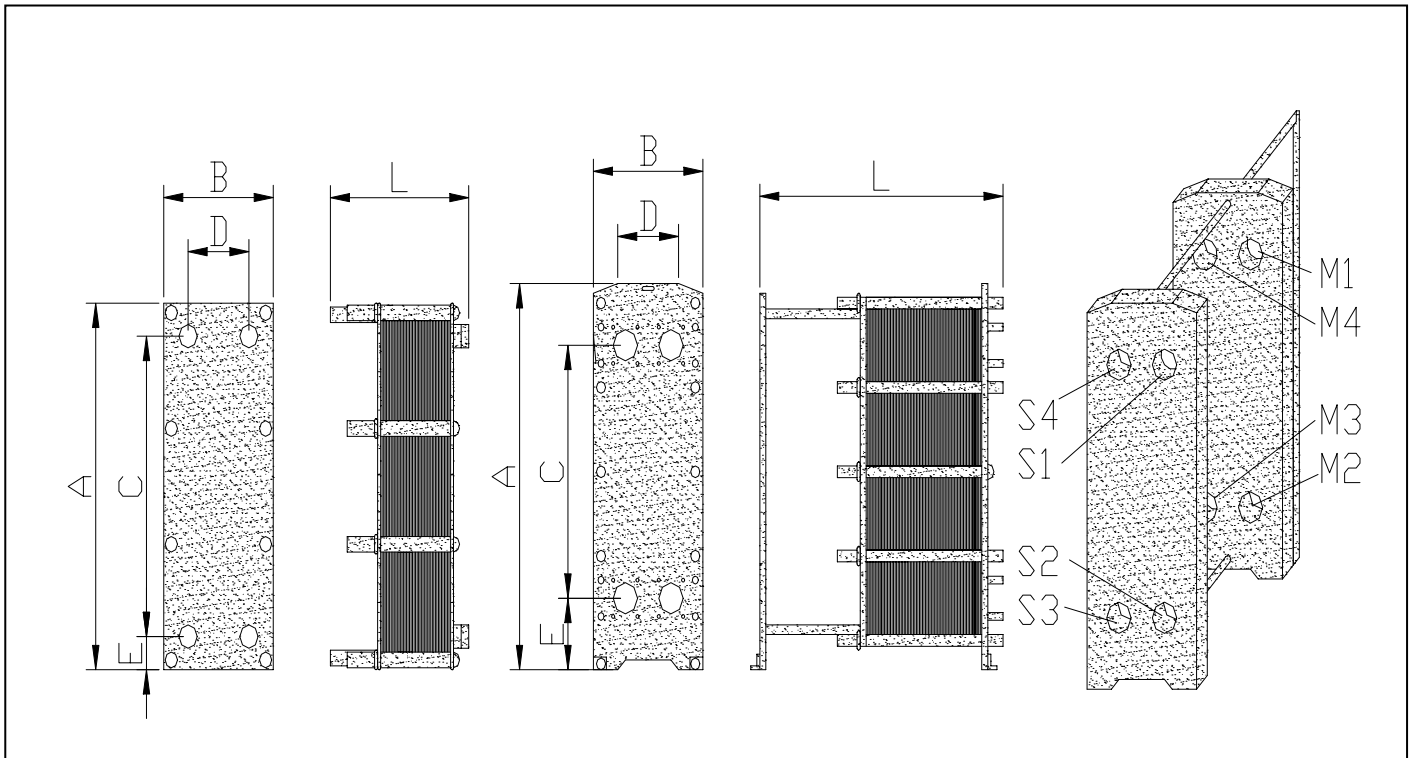


Plattenwärmetauscher (geschraubte Ausführung) Technische Daten



Betriebsdruck: 10 bar = NI- Gestell
16 bar = PI- Gestell
25 bar = SI- Gestell

Betriebsdruck: 10 bar = N- Gestell
16 bar = P- Gestell
25 bar = S- Gestell

Anschlüsse

Platten: Edelstahl, W.-Nr. 1.4303, W.-Nr. 1.4401
Titan, AVESTA SMO 254
Dichtungen: NBR, EPDM, FPM, Hypalon

Weiterhin sind Platten aus Hastelloy, Incoloy und anderen Nickel-Legierungen sowie Palladium stabilisierten Titan verfügbar.

Genauere Informationen erhalten Sie von Ihrer zuständigen OLAER Niederlassung.