

**Controlliamo e regoliamo  
potenza e movimento**

Programma di produzione



# Bucher Hydraulics

Soluzioni innovative per trasmissioni e comandi idraulici



Frutigen, Svizzera



Reggio Emilia, Italia



Klettgau, Germania



Neuheim, Svizzera



Rixheim, Francia

Bucher Hydraulics fornisce soluzioni innovative, per trasmissioni e comandi idraulici, da oltre 40 anni.

Bucher Hydraulics ha sempre saputo cogliere in anticipo le esigenze e le trasformazioni del mercato, formando le soluzioni oleodinamiche più avanzate per tutti i settori industriali.

Una dinamica struttura di progettazione, produzione e vendita in grado di proporsi come partner tecnico

del cliente, fin dalle prime fasi della progettazione delle macchine.

Bucher Hydraulics impiega attualmente oltre 1.000 addetti, altamente specializzati in soluzioni idrauliche, sia per il settore delle macchine che per quello delle applicazioni industriali.



## Distributori

Una scelta ampia di distributori, per qualsiasi applicazione

### Applicazioni

Trattori  
Pale gommate  
Macchine per raccolta  
Caricatori  
Asfaltatrici  
Trivelle  
Carrelli elevatori  
Macchine antincendio  
Macchine forestali  
Compressori stradali  
Macchine comunali  
Macchine per edilizia



### Forma costruttiva

Componibili, Monoblocco e Flangiabili

### Dati tecnici

Pressione di esercizio max:  
400 bar  
Portata nominale:  
45 - 350 l/min

Sono inoltre disponibili, per le più svariate applicazioni, le seguenti versioni:

- Regolatori di portata compensati a 2 - 3 vie
- Valvole antiurto, anticavitazione, di ritegno, di controllo discesa
- Regolatori di portata compensati per ogni singola sezione
- Azionamenti per il distributore tipo: meccanico, on - off elettrico, proporzionale elettrico diretto o elettroidraulico.
- Distributori con elettronica di controllo per sistema CAN-Bus



# Valvole a cartuccia

Affidabilità totale, manutenzione semplificata

## Forma costruttiva

Valvole a cartuccia NG 5...16  
Flangiabili e a piastra modulare  
NG 4, 6, 10, 16 / ISO 2, 3, 5, 7

## Data tecnici

Direzionali, controllo pressione,  
di ritegno e regolazione portata  
P max.:450 bar, Q max.: 200l/min

## Soluzione costruttiva

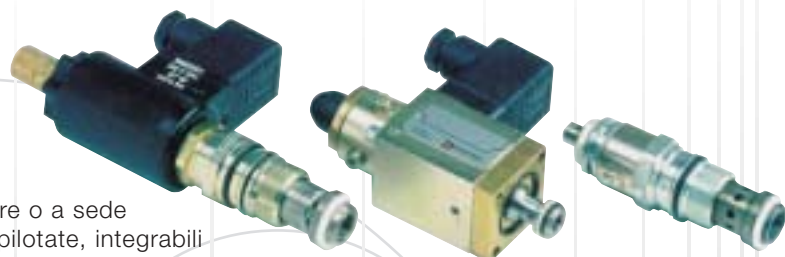
Valvole a cursore o a sede  
sia dirette che pilotate, integrabili  
in blocchi modulari o su disegno  
specifico del cliente. Montaggio in  
linea o flangiabile.

## Azionamenti

Elettrico, elettricoproporzionale,  
anti-deflagrante, idraulico, pneuma-  
tico, manuale

## Applicazioni

Macchine raccolta rifiuti  
Motospazzatrici  
Controllo argani  
Piattaforme aeree  
Stabilizzatore per autocarri  
Macchine riciclaggio rifiuti  
Irroratori  
Carrelli elevatori  
Centraline idrauliche  
Impianti industriali  
Macchine per plastica



## Blocchi modulari

Realizzazioni specifiche, compatti, versatili

Una ampia gamma di componenti idraulici permette di realizzare circuiti idraulici complessi su specifiche richieste del cliente.



**Blocco di comando**  
per lubrificazione e movimentazione  
di macchine tessili



**Blocco di comando**  
per il controllo di macchine edili



**Blocco di comando**  
per il controllo di una  
motospazzatrice



**Blocco di comando**  
**load sensing**  
per macchine raccolta rifiuti



## Regolatori di portata

Regolano e dividono in modo preciso e sicuro

### Applicazioni

Macchine per raccolta  
Motospazzatrici  
Macchine per raccolta rifiuti  
Spargi fertilizzanti  
Spargi sale  
Mietitricie  
Cippatrici  
Calandre



### Divisori di flusso

Pressione di esercizio max: 315 bar  
Portata nominale: 4 - 250 l/min

### Valvole differenziali a 2 vie

Pressione di esercizio max: 420 bar  
Portata nominale : 25 - 200 l/min

### Regolatori di portata

Pressione di esercizio max: 315 bar  
Portata nominale : 1 - 100 l/min  
Forma costruttiva a cartuccia o monoblocco

### Valvole differenziali a 3 vie

Pressione di esercizio max: 420 bar  
Portata nominale : 25 - 200 l/min



## Valvole di sicurezza

Affidabilità in ogni evenienza

### Applicazioni

Autogru  
Escavatori  
Macchine per calcestruzzo  
Autoscale  
Cingolati  
Trivelle  
Pale gommate  
Gru per autocarri



### Valvole controllo discesa

Pressione di esercizio max: 400 bar  
Portata nominale: 50 - 800 l/min  
Versioni a cartuccia, monoblocco e flangiabili



### Valvole anti rottura tubi

Pressione di esercizio max: 400 bar  
Portata nominale: 40 - 400 l/min  
Versioni a cartuccia, monoblocco e flangiabili



# Pompe oleodinamiche

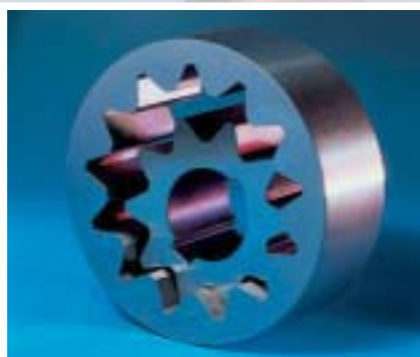
Una buona combinazione di silenziosità, durata e rendimenti

## Pompe ad ingranaggi interni

Pressione di esercizio max: 360 bar  
Cilindrate: 5 - 500 cm<sup>3</sup>/g

## Pompe ad ingranaggi esterni

Pressione di esercizio max: 220 bar  
Cilindrate: 0,25 - 93 cm<sup>3</sup>/g

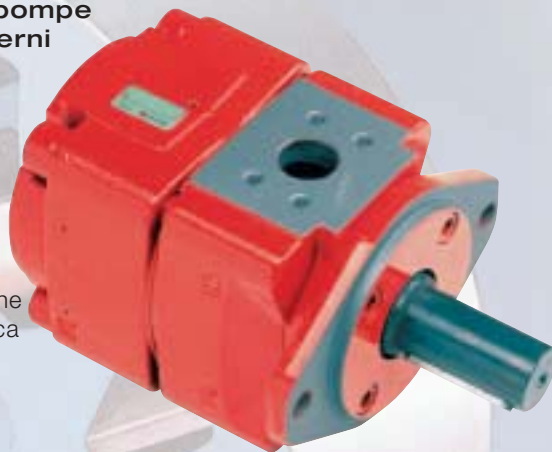


## Applicazioni per pompe ad ingranaggi interni

Presse idrauliche  
Macchine utensili  
Presse per rifiuti  
Macchine per pressofusione  
Apparecchi di sollevamento  
Centraline oleodinamiche  
Macchine per la plastica  
Carrelli elevatori

## Applicazioni per pompe ad ingranaggi esterni

Piattaforme di sollevamento  
Tavole a pantografo  
Spaccalegna  
Presse per rifiuti  
Motospazzatrici



La costruzione modulare delle pompe ad ingranaggi interni permette, con piccole variazioni, l'impiego anche come:

### Motori ad ingranaggi interni

Pressione di esercizio max: 400 bar  
Cilindrate: 5 - 500 cm<sup>3</sup>/g  
Coppie: 25 - 1267 Nm

### Divisori di flusso ad ingranaggi interni

Pressione di esercizio max: 320 bar  
Cilindrate: 52 - 250 cm<sup>3</sup>/g  
Ripartizione flusso: 2, 3 oppure 4



## Motori idraulici

Versatilità applicativa, coppie elevate

### Applicazioni

Mietitrebbie  
Motospazzatrici  
Piattaforme  
Argani  
Mezzi Municipalizzati  
Macchine riciclaggio  
rifiuti  
Asfaltatrici  
Macchine da raccolta  
Pompe per calcestruzzo  
Caricatori



### Motori ad ingranaggi esterni

Pressione di esercizio max: 220 bar  
cilindrata: 0,25 - 93 cm<sup>3</sup>/g  
Coppia: 0,75 - 125 Nm

### Motori orbitali

Pressione di esercizio max: 210 bar  
cilindrata: 52 - 750 cm<sup>3</sup>/g  
Coppia: 95 - 3050 Nm

### Motori a pistoni radiali

Pressione di esercizio max: 400 bar  
cilindrata: 250 - 6300 cm<sup>3</sup>/g  
Coppia: 935 - 37600 Nm



# Centraline oleodinamiche

Compatte ed efficienti, per ogni esigenza



## Applicazioni

- Ponti sollevatori per auto
- Apriporta
- Spaccalegna
- Presse compattatrici
- Sollevatori a pantografo
- Carrelli elevatori
- Sponde per autocarro
- Transpallets

## Gruppi idraulici di potenza

Pressione di esercizio max: 210 bar  
Cilindrate: 0,25 - 10 cm<sup>3</sup>/g  
Capacità serbatoio: 0,5 - 18 lt

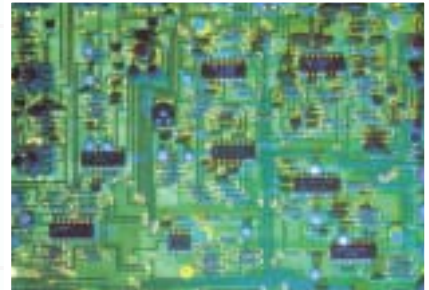
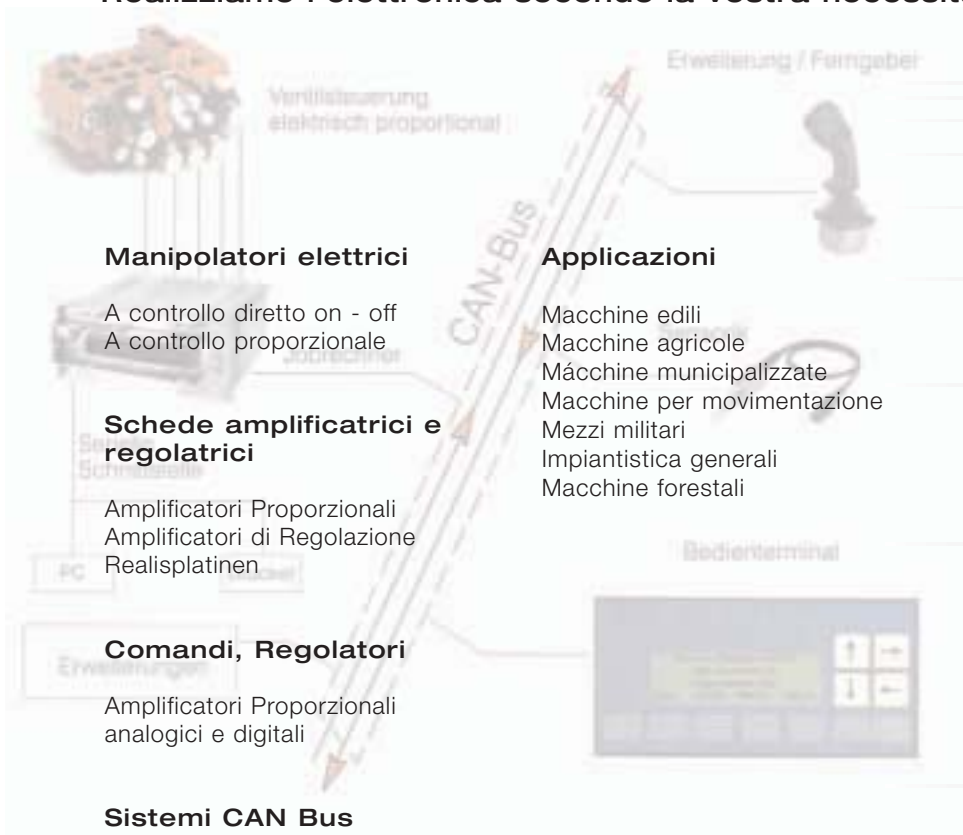
## Elettropompe

Pressione di esercizio max: 220 bar  
Cilindrate: 0,25 - 22 cm<sup>3</sup>/g  
Potenzá installata: 0,8 - 2 KW



## Elettronica

Realizziamo l'elettronica secondo la vostra necessità



**www.bucherhydraulics.com**

raggiungibili sempre ed in ogni parte del mondo

**Germania**

Bucher Hydraulics GmbH  
Industriestrasse 1  
D-79771 Klettgau  
Phone: +49 7742 85 20  
Fax: +49 7742 71 16  
info.de@bucherhydraulics.com

**Olanda**

Bucher Hydrauliek B.V.  
Postbus 222  
NL-2700 AE Zoetermeer  
Wattstraat 26 c  
NL-2723 AE Zoetermeer  
Phone: +31 79 34 26 24 4  
Fax: +31 79 34 26 28 8  
info.nl@bucherhydraulics.com

**Gran Bretagna**

Bucher Hydraulics Ltd.  
Unit 9, Eastboro Fields  
Hemdale, Nuneaton  
GB-Warwickshire CV11 6GL  
Phone: +44 2476 35 35 61  
Fax: +44 2476 35 35 72  
info.uk@bucherhydraulics.com

**USA**

Bucher Hydraulics, Inc.  
9114 58th Place Suite 800  
Kenosha  
WI 53144, USA  
Phone: +1 262 605-8280  
Fax: +1 262 605-8278  
info.wi@bucherhydraulics.com

**Svizzera**

Bucher Hydraulics AG Frutigen  
Schwandstrasse 25  
Postfach 93  
CH-3714 Frutigen  
Phone: +41 33 67 26 11 1  
Fax: +41 33 67 26 10 3  
info.ch@bucherhydraulics.com

**Italia**

Bucher Hydraulics S.p.A.  
Via P. Coletta n. 5  
I-42100 Reggio Emilia  
Phone: +39 0522 92 84 11  
Fax: +39 0522 51 32 11  
info.it@bucherhydraulics.com

**Taiwan**

Bucher Hydraulics Co. Ltd.  
No. 22 Ding Hwv 5th St.  
Kuasun Shiang Taoyuan  
Taiwan, R.O.C  
Phone: +886 33 28 77 28  
Fax: +886 33 28 83 89  
info.tw@bucherhydraulics.com

**Bucher Hydraulics, Inc.**

300 North Midland Ave.  
Saddle Brook,  
NJ 07663-5514, USA  
Phone: +1 201 703 83 84  
Fax: +1 201 703 11 24  
info.nj@bucherhydraulics.com

**Austria**

Bucher Hydraulics Ges.m.b.H.  
Breinbergstrasse 1  
A-5202 Neumarkt a.W.  
Phone: +43 6216 44 97  
Fax: +43 6216 44 97 4  
info.at@bucherhydraulics.com

**Francia**

Bucher Hydraulics SAS  
50 Rue de l'Île Napoléon  
F-68173 Rixheim-Cedex  
Phone: +33 389 64 22 44  
Fax: +33 389 65 28 78  
info.fr@bucherhydraulics.com

**Cina**

Bucher Hydraulics Beijing Office  
Room 1211, Tower A  
Qianqun Commercial Mansions  
Anzhen xili, Chaoyang District  
P.R. Cina-100029 Beijing  
Phone: +86 10 64 44 32 38  
Fax: +86 10 64 44 32 35  
info.bj@bucherhydraulics.com

**Divisione Ascensori**

Bucher Hydraulics AG  
Industriestrasse 15  
CH-6345 Neuheim  
Phone: +41 41 75 70 33 3  
Fax: +41 41 75 51 64 9  
info.nh@bucherhydraulics.com

