

Rückschlagventilpatrone NG 10 hydraulisch entsperrbar, mit externem Leckölabgang Y, Typenreihe REPB ...



- Sitzvorgesteuerte Sitzausführung
- Hydraulisch entsperrbar
- Externer Leckölabschluss Y
- Oberflächenschutz: Alle Aussenteile A3C nach DIN / ISO 4042

1. Beschreibung

Die vorgesteuerte, hydraulisch entsperrbare Rückschlagventilpatrone REPYB-10 ... zum Einbau in Steuerblöcke, Ventilkörper und Gewindeanschlusskörper weist einen separaten Leckölabschluss Y des Entsperrkolbens auf.

Sie wird dort eingesetzt, wo in der A-Leitung während der Entsperrung (Ölfluss A1 ⇒ A) Drücke von mehr als 20% vom X-Druck auftreten.

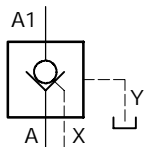
Andernfalls ist die Patrone REPB-10 ... vorzusehen.

Zum Einbau der Patrone in Steuerblöcke oder Platten stehen Stufenwerkzeuge leihweise gegen Verrechnung oder käuflich zur Verfügung.

Für Rohrleitungseinbau ist der Gewindekörper GCRA (G1/2") lieferbar.

2. Sinnbilder

REPYB-10 ...

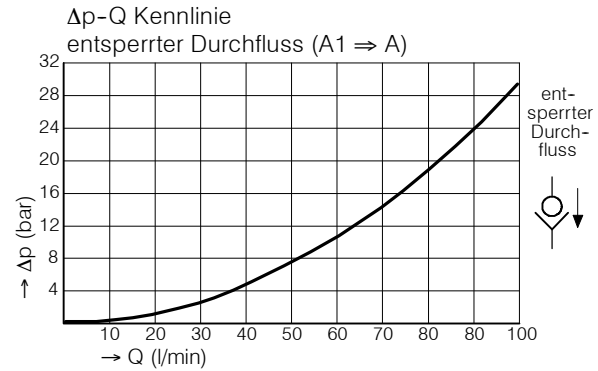
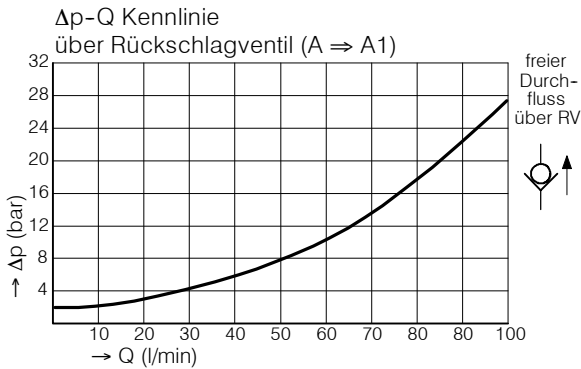


3. Kenngrößen

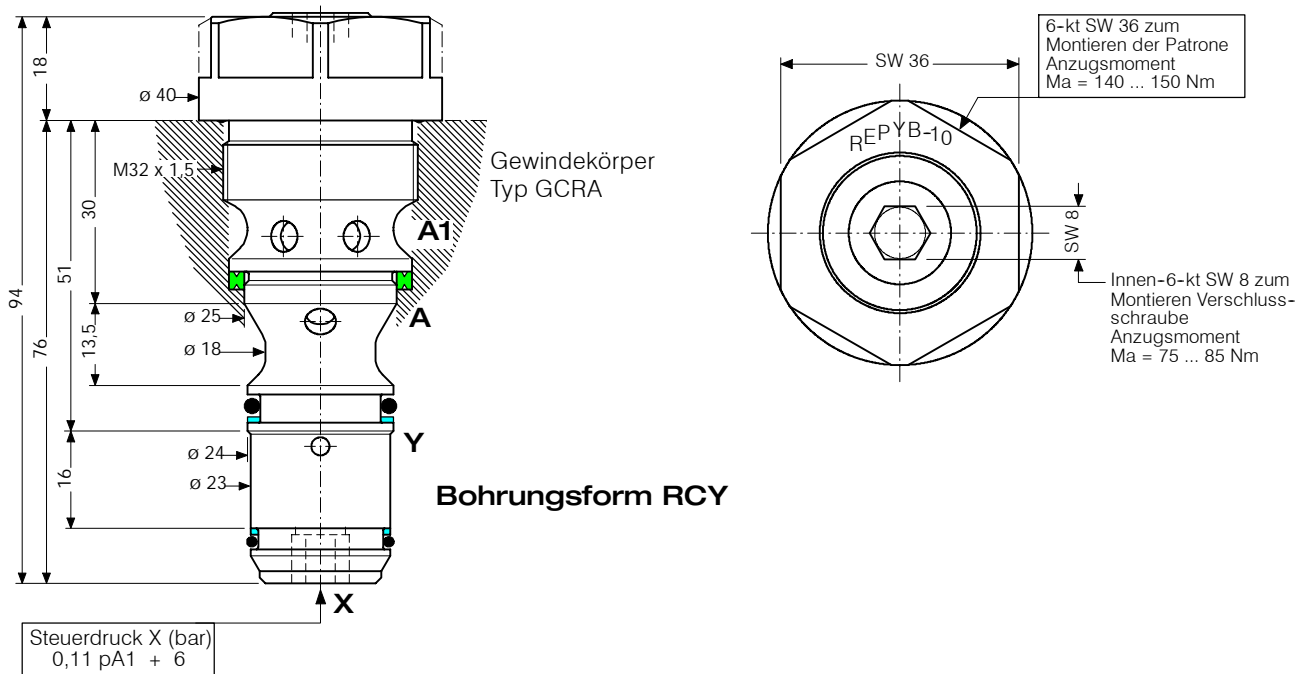
Benennung		Rückschlagventilpatrone
Bauart		vorgesteuerte Sitzausführung, hydraulisch entsperrbar mit externem Leckölabgang Y
Befestigungsart		Einschraubpatrone
Anschlussgrösse		NG 10 mm, Bohrungsform RCY
Masse	kg	0,39
Einbaulage		beliebig
Durchflussrichtung		siehe Sinnbild
Betriebsdruckbereich	bar	bis 350
Steuerdruck in X	bar	6 ... 45 (zulässig 350)
Öffnungsdruck	bar	ca. 2 (siehe Kennlinien)
Geometr. Öffnungsverhältnis (s. Formel)		1 : 8,8
Durchfluss Qmax	l/min	100
Druckflüssigkeit		Hydrauliköle HL und HLP nach DIN 51 524, andere Druckflüssigkeiten auf Anfrage
Temperaturbereich Druckflüssigkeit	°C	-20 ... +60
Viskositätsbereich	cSt	10 ... 500
Zul. Verschmutzungsgrad Druckflüssigkeit		18/14 nach ISO 4406 /CETOP RP70H 8 ... 9 nach NAS 1638

4. Kennlinien

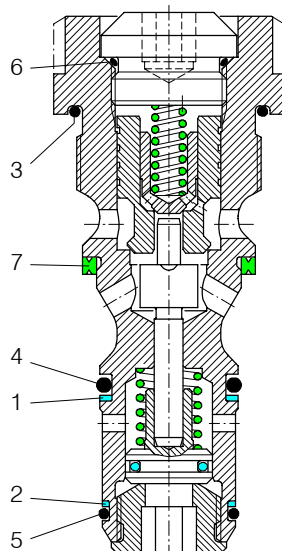
gemessen mit Ölviskosität 33 cSt



5. Abmessungen



6. Schnittbild schematisch



Dichtsatz Nr. DS-301, bestehend aus:

Pos.	Stk.	Gegenstand	Grösse
1	1	Stützring	Ø 24 / 19.6 x 1
2	1	Stützring	Ø 23 / 20.2 x 1
3	1	O-Ring Nr. 026	Ø 31.47 x 1.78 N90
4	1	O-Ring Nr. 116	Ø 18.72 x 2.62 N90
5	1	O-Ring Nr. 019	Ø 20.35 x 1.78 N90
6	1	O-Ring Nr. 017	Ø 17.17 x 1.78 N90
7	1	Dichtring	Ø 30.15/24.55x3.05

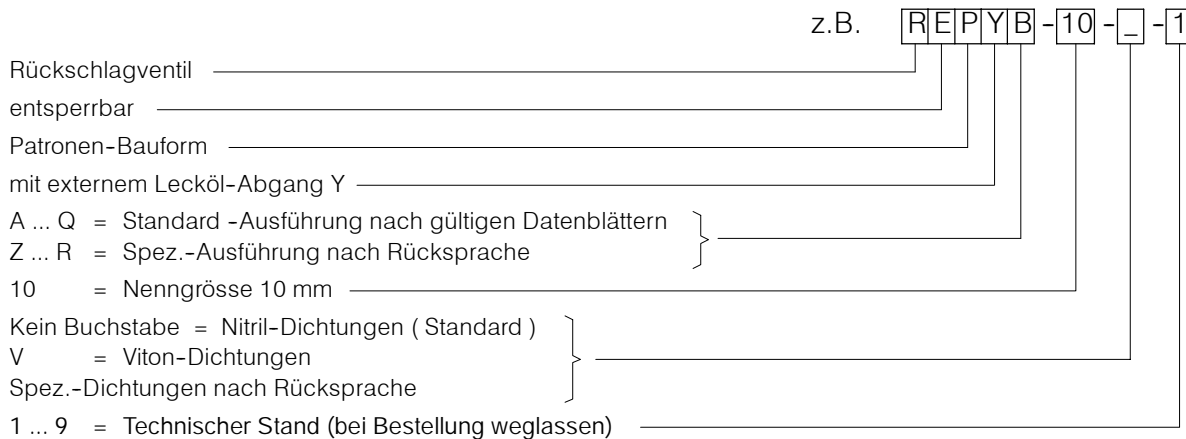
7. Montage und Wartungshinweis

Wartungsarbeiten dürfen nur sorgfältig durch Fachpersonal ausgeführt werden. Die Patrone ist mit dem angegebenen Anzugsmoment zu montieren.

Bei Dichtungswechsel ist darauf zu achten, dass die Dichtungen gut eingölt oder eingefettet montiert werden.

Anschliessend ist die Verschluss-schraube mit dem angegebenen Anzugsmoment zu montieren.

8. Bestellaangaben



9. Zugehörige Typenblätter

Alte Nr.	Neue Nr.	
i-32	400-P-040'011-D-00	Leih-Stufenwerkzeuge
i-45.9	400-P-060161-D-00	Bohrungsform RCY
G-24.51	400-P-740211-D-00	Gewindeanschlusskörper mit externem Y-Anschluss, Typ GCRA (G 1/2")

BUCHER HYDRAULICS

Germany

Phone +49 7742 85 20
Fax +49 7742 71 16
info.de@bucherhydraulics.com

France

Phone +33 389 64 22 44
Fax +33 389 65 28 78
info.fr@bucherhydraulics.com

Netherlands

Phone +31 79 34 26 24 4
Fax +31 79 34 26 28 8
info.nl@bucherhydraulics.com

UK

Phone +44 24 76 35 35 61
Fax +44 24 76 35 35 72
info.uk@bucherhydraulics.com

www.bucherhydraulics.com

USA

Phone +1 262 605 82 80
Fax +1 262 605 82 78
info.wi@bucherhydraulics.com

Switzerland

Phone +41 33 67 26 11 1
Fax +41 33 67 26 10 3
info.ch@bucherhydraulics.com

Italy

Phone +39 0522 92 84 11
Fax +39 0522 51 32 11
info.it@bucherhydraulics.com

Austria

Phone +43 6216 44 97
Fax +43 6216 44 97 4

China

Phone +86 10 64 44 32 88
Fax +86 10 64 44 32 35
info.bj@bucherhydraulics.com

Product Center (Elevator)

Phone +41 41 757 03 33
Fax +41 41 757 16 49
info.nh@bucherhydraulics.com

Wir behalten uns das Recht auf technische Änderungen vor.