

Rückschlagventilpatrone NG 10 Typenreihe RVPA ...



- Sitzdichte Ausführung
- fest eingestellter Öffnungsdruck (siehe Typenschlüssel)
- Sperrichtung B ⇒ A

1. Beschreibung

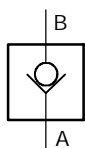
Dieses Rückschlagventil ist als Einschraubpatrone ausgebildet und kann in die Bohrungsform DC montiert werden.

Die Patrone ist sitzdicht und kann mit einem fest eingestellten Öffnungsdruck von 0,6 ... 6,3 bar geliefert werden (siehe Typenschlüssel).

Zum Einbau in Platten und Steuerblöcke stehen Stufenwerkzeuge leihweise oder käuflich zur Verfügung.

2. Sinnbilder

RVPA-10 ...

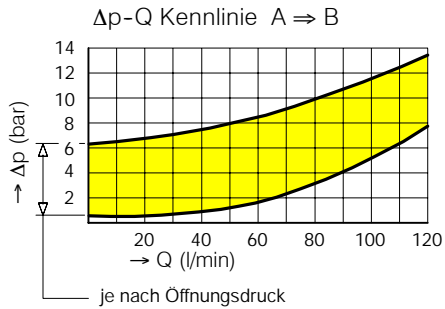


3. Kenngrößen

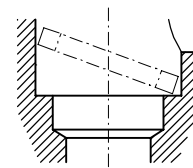
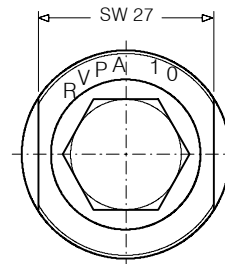
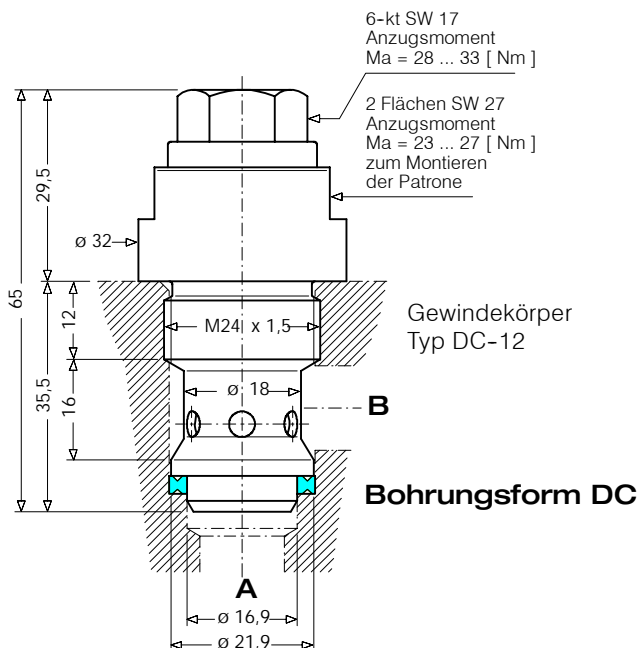
Benennung		Rückschlagventilpatrone
Bauart		Sitzausführung
Befestigungsart		Einschraubpatrone
Anschlussgrösse		NG 10 mm, Bohrungsform DC
Masse	kg	0,19
Einbaulage		beliebig
Durchflussrichtung		A nach B (siehe Sinnbild)
Betriebsdruckbereich	bar	bis 315
Öffnungsdruck	bar	0,6 ... 6,3 fest eingestellt (siehe Typenschlüssel)
Durchfluss Q _{max}	l/min	120
Druckflüssigkeit		Hydrauliköle HL und HLP nach DIN 51 524, andere Druckflüssigkeiten auf Anfrage
Temperaturbereich Druckflüssigkeit	°C	-20 ... +60
Viskositätsbereich	cSt	10 ... 500
Zul. Verschmutzungsgrad Druckflüssigkeit		18/14 nach ISO 4406 /CETOP RP70H 8 ... 9 nach NAS 1638

4. Kennlinien

gemessen mit Ölviskosität 33 cSt

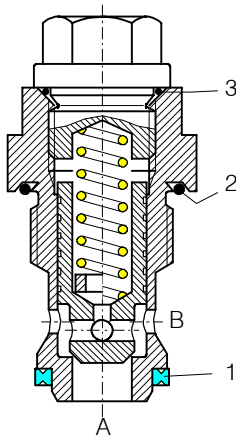


5. Abmessungen



Vor Montage der Patrone
ist die Dichtung Pos. 1 in
die Bohrung zu legen

6. Schnittbild schematisch



Dichtsatz Nr. DS-044, bestehend aus:

Pos.	Stk.	Gegenstand	Grösse
1	1	Dichtring	Ø 22.1 x 16.5 x 2.5
2	1	O-Ring Nr. 021	Ø 23.52 x 1.78 N90
3	1	O-Ring Nr. 017	Ø 17.17 x 1.78 N90

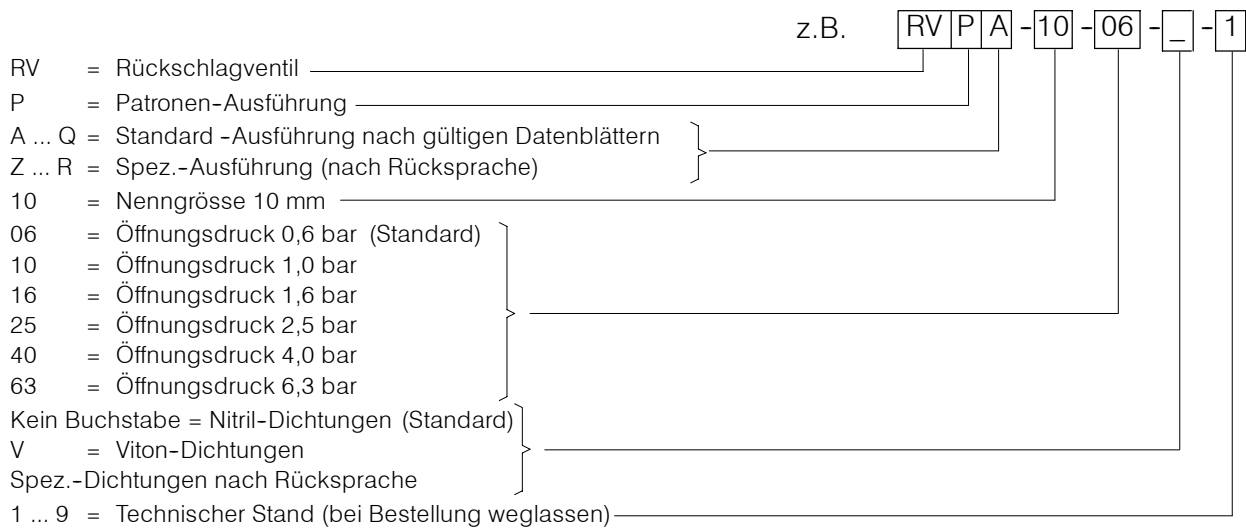
7. Montage und Wartungshinweis

Wartungsarbeiten dürfen nur sorgfältig durch Fachpersonal ausgeführt werden. Vor dem Montieren der Patrone ist der Dichtring Pos. 1 in die Aufnahme-

bohrung zu legen. Bei Dichtungswechsel ist darauf zu achten, dass die Dichtungen gut eingölt oder eingefettet montiert werden. Die Patrone und die

Verschlusssschraube sind mit den angegebenen Anzugsmomenten zu montieren.

8. Bestellangaben



9. Zugehörige Typenblätter

Alte Nr.	Neue Nr.	
i-32	400-P-040011-D-00	Leih-Stufenwerkzeuge
i-45.1	400-P-060111-D-00	Bohrungsform DC
G-24.20	400-P-740101-D-00	Gewinde- und Flanschanschlusskörper, Typ DC-12 (G 1/2")

BUCHER HYDRAULICS

www.bucherhydraulics.com

Germany

Phone +49 7742 85 20
 Fax +49 7742 71 16
info.de@bucherhydraulics.com

France

Phone +33 389 64 22 44
 Fax +33 389 65 28 78
info.fr@bucherhydraulics.com

Netherlands

Phone +31 79 34 26 24 4
 Fax +31 79 34 26 28 8
info.nl@bucherhydraulics.com

UK

Phone +44 24 76 35 35 61
 Fax +44 24 76 35 35 72
info.uk@bucherhydraulics.com

USA

Phone +1 262 605 82 80
 Fax +1 262 605 82 78
info.wi@bucherhydraulics.com

Switzerland

Phone +41 33 67 26 11 1
 Fax +41 33 67 26 10 3
info.ch@bucherhydraulics.com

Italy

Phone +39 0522 92 84 11
 Fax +39 0522 51 32 11
info.it@bucherhydraulics.com

Austria

Phone +43 6216 44 97
 Fax +43 6216 44 97 4

China

Phone +86 10 64 44 32 88
 Fax +86 10 64 44 32 35
info.bj@bucherhydraulics.com

Product Center (Elevator)

Phone +41 41 757 03 33
 Fax +41 41 757 16 49
info.nh@bucherhydraulics.com

Wir behalten uns das Recht auf technische Änderungen vor.