

Sandwich-Abschlussplatte NG 4 Typ SA-04

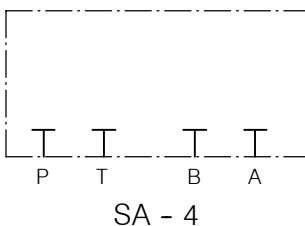


- Anschlusslochbild nach ISO 4401-02-01
 - Werkstoff: Stahl
 - Oberflächenschutz: Brüniert
 - Masse: 0,20 kg
- SA - 4 wird als Abschluss eines Reserve-Lochbildes, als Abschluss einer Sandwich-Verkettung oder zum Bohren spezieller Anschlüsse verwendet.

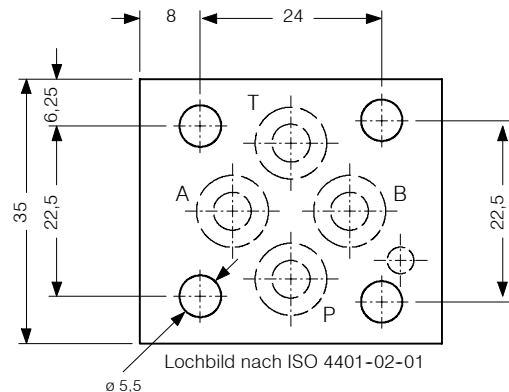
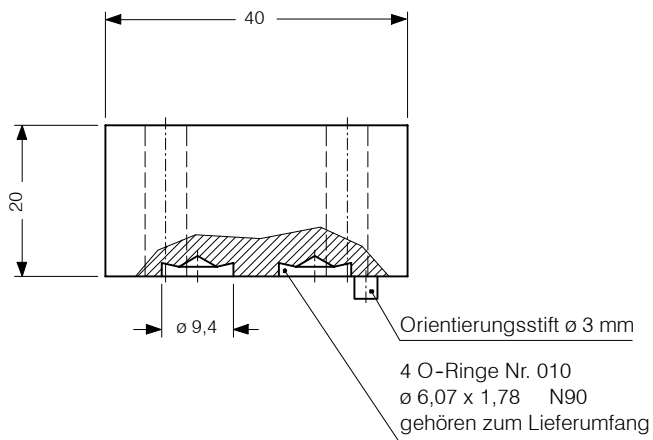
1. Beschreibung

Die Blind- oder Abdeckplatte Typ

2. Sinnbilder



3. Abmessungen



BUCHER HYDRAULICS

Germany

Phone +49 7742 85 20
Fax +49 7742 71 16
info.de@bucherhydraulics.com

France

Phone +33 389 64 22 44
Fax +33 389 65 28 78
info.fr@bucherhydraulics.com

Netherlands

Phone +31 79 34 26 24 4
Fax +31 79 34 26 28 8
info.nl@bucherhydraulics.com

UK

Phone +44 24 76 35 35 61
Fax +44 24 76 35 35 72
info.uk@bucherhydraulics.com

www.bucherhydraulics.com

USA

Phone +1 262 605 82 80
Fax +1 262 605 82 78
info.wi@bucherhydraulics.com

Switzerland

Phone +41 33 67 26 11 1
Fax +41 33 67 26 10 3
info.ch@bucherhydraulics.com

Italy

Phone +39 0522 92 84 11
Fax +39 0522 51 32 11
info.it@bucherhydraulics.com

Austria

Phone +43 6216 44 97
Fax +43 6216 44 97 4

China

Phone +86 10 64 44 32 88
Fax +86 10 64 44 32 35
info.bj@bucherhydraulics.com

Product Center (Elevator)

Phone +41 41 757 03 33
Fax +41 41 757 16 49
info.nh@bucherhydraulics.com

Wir behalten uns das Recht auf technische Änderungen vor.

Ersatz für: G-5.10

1/1

Klassifikation: 430.10.99.10
Referenz: 400-P-800101-D-00/08.99