

# Sandwich-Druckbegrenzungsventil NG 4 direktgesteuert, Typenreihe SDDA ...



- Direktgesteuert, sitzdicht
- Funktionsteil im Seitenflansch
- Schnelles Ansprechverhalten
- 5 Druckstufen
- Handrad oder Schliessvorrichtung nachrüstbar
- Lochbild nach ISO 4401-02-01

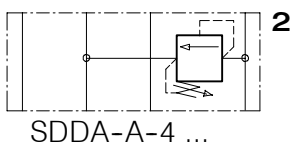
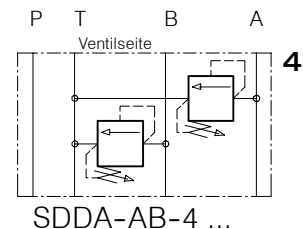
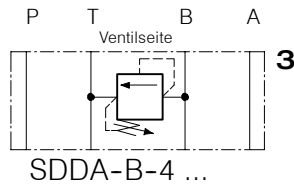
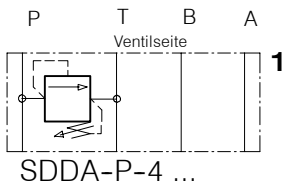
## 1. Beschreibung

Die Sandwich-Druckbegrenzungsventile der Typenreihe SDDA- ... -4 dienen zur Druckbegrenzung von P, A, B oder A und B nach T.

Der Orientierungsstift  $\varnothing$  3 mm auf der Anschlussseite des Ventils verhindert eine Falschmontage. Die Ventile sind standardmässig mit

Schraubenverstellung ausgerüstet. Handradverstellung oder Schliessvorrichtung sind als Option lieferbar.

## 2. Sinnbilder



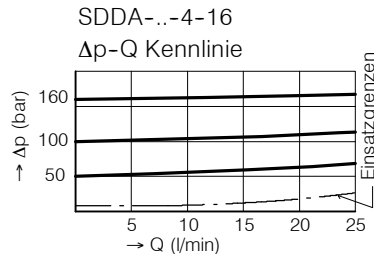
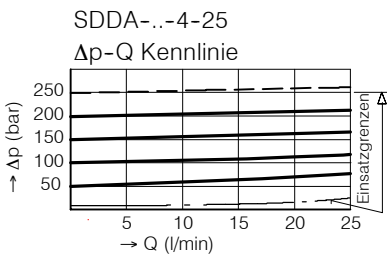
## 3. Kenngrössen

Benennung		Sandwich-Druckbegrenzungsventil
Bauart		direktgesteuerte Sitzausführung
Befestigungsart		zwischenflanschbar
Anschlussgrösse		NG 4 mm, Lochbild nach ISO 4401-02-01
Masse	kg	Ausführungen ..P.. / ..A.. / ..B.. = 0,77, Ausführung ..AB.. = 1,15
Einbaulage		beliebig
Durchflussrichtung		siehe Sinnbilder
Betriebsdruckbereich	bar	... 250 in P, A und B, 160 in T
Einstelldruckbereich	bar	Druckstufe 25 = ... 250 Druckstufe 16 = ... 160 Druckstufe 10 = ... 100 Druckstufe 04 = ... 40 Druckstufe 02 = ... 20
Durchfluss Q max.	l/min	25
Druckflüssigkeit		Hydrauliköle HL und HLP nach DIN 51 524 andere Druckflüssigkeiten auf Anfrage

Temperaturbereich	Druckflüssigkeit	°C	-20 ... +60
Viskositätsbereich		cSt	10 ... 300
Zul. Verschmutzungsgrad	Druckflüssigkeit		18/14 nach ISO 4406 / Cetop RP70H 8 ... 9 nach NAS 1638

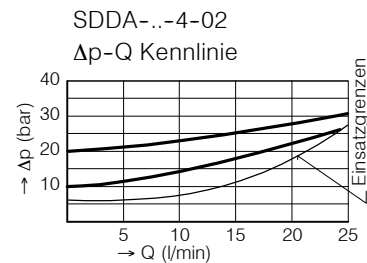
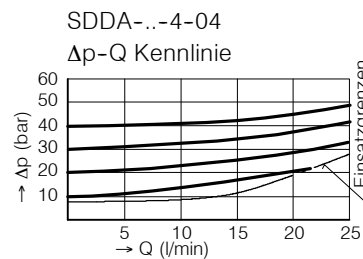
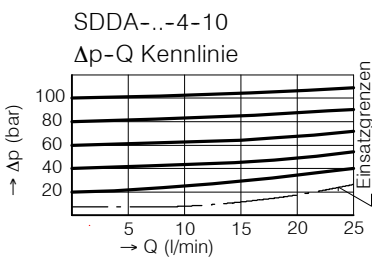
#### 4. Kennlinien

gemessen mit Ölviskosität 33 cSt

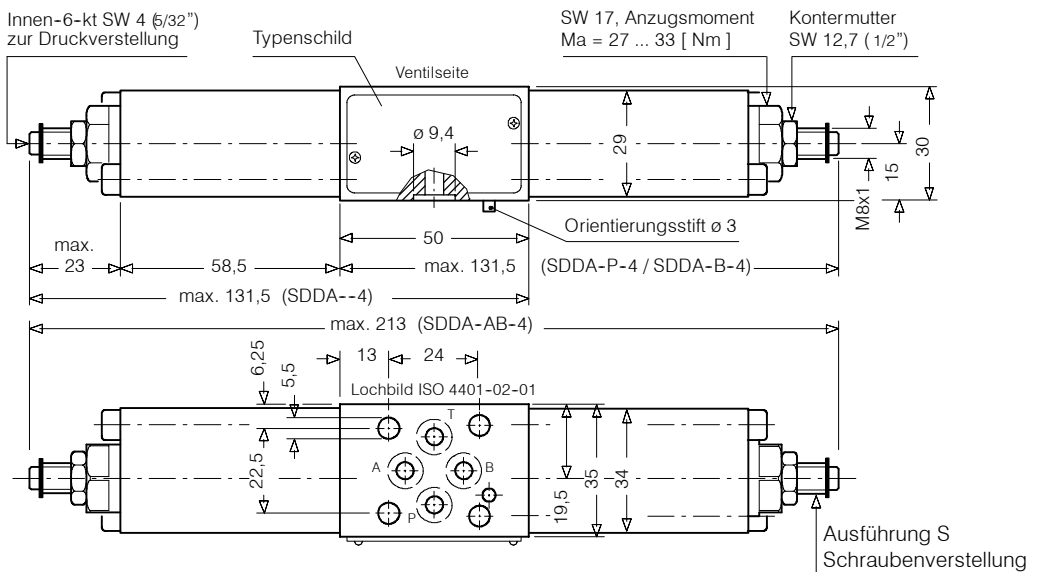


Druckverstellung an der Einstellspindel

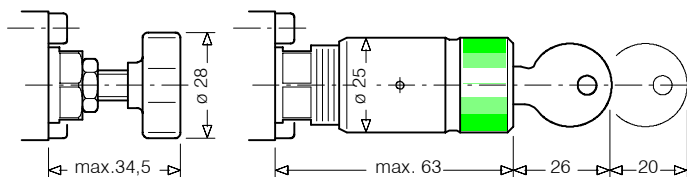
SDDA-...-4-25: 1 Umdr.	≅ ca. 45 [bar]
SDDA-...-4-16: 1 Umdr.	≅ ca. 30 [bar]
SDDA-...-4-10: 1 Umdr.	≅ ca. 18 [bar]
SDDA-...-4-04: 1 Umdr.	≅ ca. 6 [bar]
SDDA-...-4-02: 1 Umdr.	≅ ca. 2,5 [bar]



#### 5. Abmessungen



#### OPTIONEN



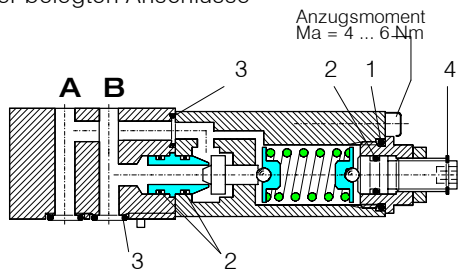
Verstellausführung H  
Handradverstellung

Verstellausführung Z5 Schliessvorrichtung  
Typ 2H nach Betriebsmittelvorschrift  
BV 1.09 des Volkswagenwerkes

Umbausatz zu Verstellausführungen S, H  
und Z5: siehe zugehörige Typenblätter

## 6. Schnittbild schematisch

der belegten Anschlüsse



Dichtsatz Nr. DS-213, bestehend aus

Pos.	Stk.	Stk.	Gegenstand	Grösse
1	2	1	O-Ring Nr. 016	Ø 15.6X1.78 N90
2	6	3	O-Ring Nr. 009	Ø 5.28x1.78 N90
3	6	5	O-Ring Nr. 010	Ø 6.07x1.78 N90
4	2	1	Halbmondring	Ø 7 Typ SS

↳ SDDA-AB-4  
 ↳ SDDA-B/-A/-P-4

## 7. Montage und Wartungshinweis

Wartungsarbeiten dürfen nur sorgfältig durch Fachpersonal ausgeführt werden. Bei Montage des Ventils ist darauf zu achten, dass das Anschlusslochbild mit demjenigen der Gegenfläche

übereinstimmt (Anschlussseite und Ventillseite nicht verwechseln). Bei Dichtungswechsel ist darauf zu achten, dass die Dichtungen gut eingölt

oder gefettet montiert werden. Der Gewindeinsatz und die Zylinderschrauben sind mit den angegebenen Anzugsmomenten zu montieren.

## 8. Bestellaangaben

z.B. SDDA-P-4-25-S-\_-1

- S = Sandwich-Ausführung
- D = Druckbegrenzungsfunktion
- D = direktgesteuert
- A ... Q = Standard -Ausführung nach gültigen Datenblättern
- Z ... R = Spez.-Ausführung (nach Rücksprache)
- P = Funktion von P nach T
- A = Funktion von A nach T
- B = Funktion von B nach T
- AB = Funktion von A und B nach T
- 4 = Nenngrosse 4 mm
- 25 = Druckstufe ... 250 bar
- 16 = Druckstufe ... 160 bar
- 10 = Druckstufe ... 100 bar
- 04 = Druckstufe ... 40 bar
- 02 = Druckstufe ... 20 bar
- S = mit Innen-6-kt-Schrauben-Verstellung (Standard)
- H = Handrad-Verstellung
- Z = mit Schliessvorrichtung Typ Z5
- Kein Buchstabe = Nitril-Dichtungen (Standard)
- V = Viton-Dichtungen
- Spez.-Dichtungen nach Rücksprache
- 1 ... 9 = Technischer Stand (bei Bestellung weglassen)

## 9. Zugehörige Typenblätter

i-17.00	400-P-015101-D-00	Umbauinstruktion zu Verstellausführungen
i-30	400-P-030101-D-00	Lochbild NG 4, ISO 4401-02-01

### BUCHER HYDRAULICS

#### Germany

Phone +49 7742 85 20  
 Fax +49 7742 71 16  
 info.de@bucherhydraulics.com

#### France

Phone +33 389 64 22 44  
 Fax +33 389 65 28 78  
 info.fr@bucherhydraulics.com

#### Netherlands

Phone +31 79 34 26 24 4  
 Fax +31 79 34 26 28 8  
 info.nl@bucherhydraulics.com

#### UK

Phone +44 24 76 35 35 61  
 Fax +44 24 76 35 35 72  
 info.uk@bucherhydraulics.com

#### USA

Phone +1 262 605 82 80  
 Fax +1 262 605 82 78  
 info.wi@bucherhydraulics.com

[www.bucherhydraulics.com](http://www.bucherhydraulics.com)

#### Switzerland

Phone +41 33 67 26 11 1  
 Fax +41 33 67 26 10 3  
 info.ch@bucherhydraulics.com

#### Italy

Phone +39 0522 92 84 11  
 Fax +39 0522 51 32 11  
 info.it@bucherhydraulics.com

#### Austria

Phone +43 6216 44 97  
 Fax +43 6216 44 97 4

#### China

Phone +86 10 64 44 32 88  
 Fax +86 10 64 44 32 35  
 info.bj@bucherhydraulics.com

#### Product Center (Elevator)

Phone +41 41 757 03 33  
 Fax +41 41 757 16 49  
 info.nh@bucherhydraulics.com

Wir behalten uns das Recht auf technische Änderungen vor.