

Sandwich-Druckfolge- und Vorspannventil NG 6 mit integriertem Umgehungs-Rückschlagventil direktgesteuerte Sitzausführung, Typenreihe SDDB-3 ...



- Mit direktgesteuerter, sitzdichter Druckbegrenzungspatrone NG 10, Typ DDPB-3D-10 ...
- Alle Anschlüsse 350 bar bei 80 l/min belastbar
- Federraum-Entlastung intern nach T
- Lochbild A6 nach DIN 24 340, ISO 4401 / CETOP R35H Grösse 03 / NFPA D03

1. Beschreibung

Die Sandwich-Ventile der Typenreihe SDDB-3-...-6 ... werden als Druckfolge-, Vorspann- und Lasthalteventile eingesetzt.

Sie sind mit den direktgesteuerten Druckbegrenzungspatronen DDPB-3D-10 ... ausgerüstet.

Die Ventile sind sitzdicht und eignen sich dank schnellem Ansprechverhalten auch für Schockfunktionen.

Durch die interne Entlastung des Federraumes nach T wird die Druckeinstellung durch Sekundärdruckschwankungen in P1 bzw. A1 bzw. B1 nicht beeinflusst.

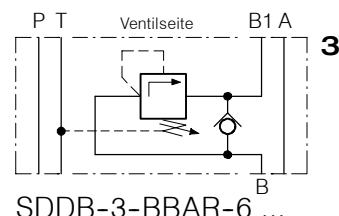
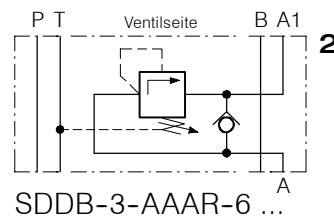
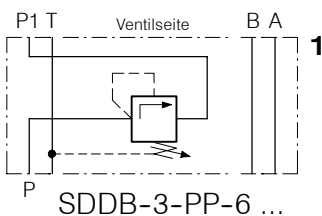
Das eingebaute Umgehungs-Rückschlagventil bei den Ausführungen SDDB-3-AAAR-6 ... und ..BBAR-6 ... gestattet den Rückfluss von A1 nach A bzw. B1 nach B.

Bei Verwendung als Druckfolgeventil entsteht mit zunehmendem Druck eine geringfügige Leckölzunahme in T (siehe KENNLINIEN)

Die Ventile sind in Einschraubpatronen-Bauart ausgeführt und daher sehr wartungsfreundlich.

Die anschlussseitige Abdichtung erfolgt mittels eingelegten O-Ringen in der Sandwichplatte.

2. Sinnbilder



3. Kenngrößen

Benennung		Sandwich-Druckfolgeventil
Bauart		direktgesteuerte Sitzausführung
Befestigungsart		zwischenflanschbar
Anschlussgrösse		NG 6 mm, Lochbild A6, DIN 24 340
Masse	kg	SDDB-3-PP-6 ... = 1,60, ..AAAR.. / ..BBAR.. = 1,75
Einbaulage		beliebig
Durchflussrichtung		siehe Sinnbilder
Betriebsdruckbereich	bar	... 350 in P, A, B und T
Einstelldruckbereich	bar	Druckstufe N = 180 ... 350 Druckstufe M = 80 ... 240 Druckstufe L = 10 ... 100
Durchfluss Q max.	l/min	80, siehe Einsatzgrenzen
Druckflüssigkeit		Hydrauliköle HL und HLP nach DIN 51 524 andere Druckflüssigkeiten auf Anfrage
Temperaturbereich Druckflüssigkeit	°C	-20 ... +60

Viskositätsbereich	cSt	10 ... 300
Zul. Verschmutzungsgrad Druckflüssigkeit		18/14 nach ISO 4406 / Cetop RP70H 8 ... 9 nach NAS 1638

4. Kennlinien

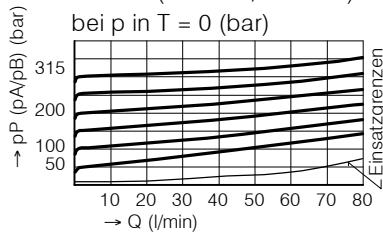
gemessen mit Ölviskosität 33 cSt

SDDB-...-6-SN

p-Q Kennlinie

P ⇒ P1 (A ⇒ A1 / B ⇒ B1)

bei p in T = 0 (bar)

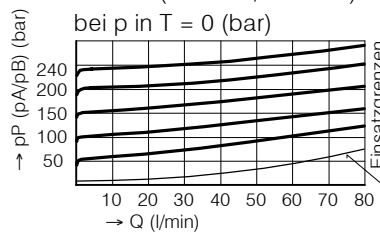


SDDB-...-6-SM

p-Q Kennlinie

P ⇒ P1 (A ⇒ A1 / B ⇒ B1)

bei p in T = 0 (bar)

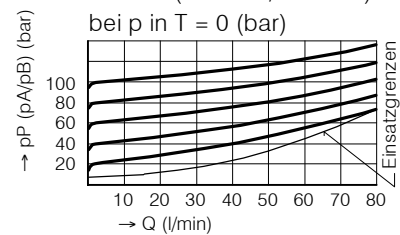


SDDB-...-6-SL

p-Q Kennlinie

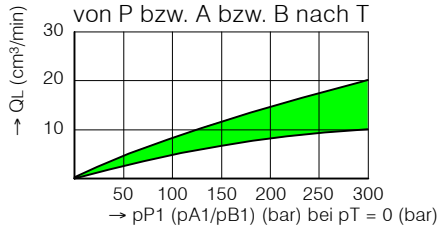
P ⇒ P1 (A ⇒ A1 / B ⇒ B1)

bei p in T = 0 (bar)



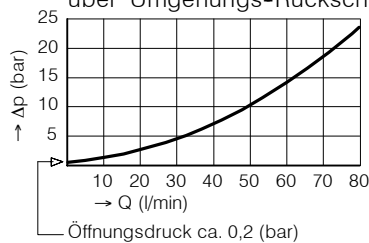
Lecköl QL

von P bzw. A bzw. B nach T

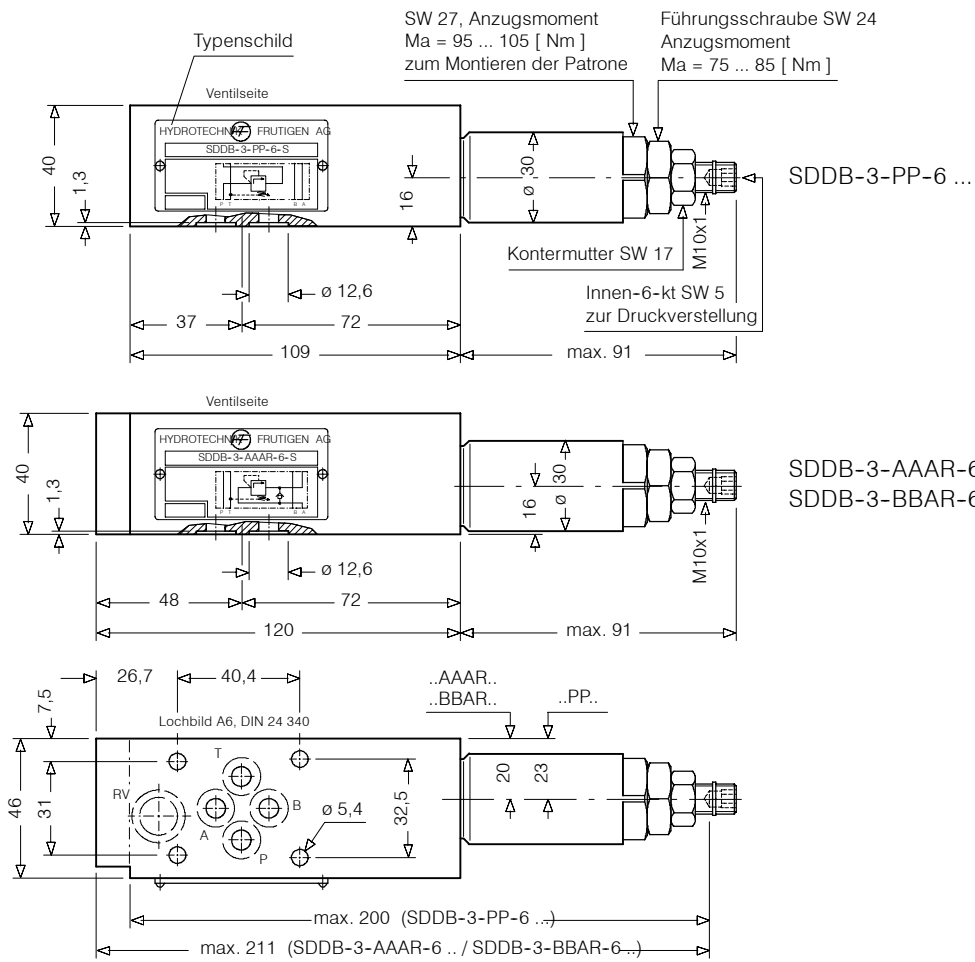


Δp -Q Kennlinie A1 ⇒ A bzw. B1 ⇒ B

über Umgehungs-Rückschlagventil

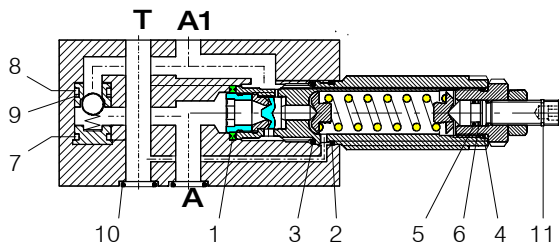


5. Abmessungen



6. Schnittbild schematisch

der belegten Anschlüsse
z.B. SDDB-3-AAAR-6 ...



Dichtsatz Nr. DS-258, bestehend aus

Pos.	Stk.	Stk.	Gegenstand	Grösse
1	1	1	Dichtring	Ø 22.1/16.1x2.5
2	1	1	O-Ring Nr. 020	Ø 21.95x1.78 N90
3	1	1	O-Ring	Ø 21.00x2.00 N75
4	1	1	O-Ring Nr. 017	Ø 17.17x1.78 N90
5	1	1	O-Ring Nr. 011	Ø 7.65x1.78 N90
6	1	1	Stützring	Ø 10.5/7.6x1.4
7	-	1	O-Ring Nr. 015	Ø 14.00x1.78 N90
8	-	1	O-Ring Nr. 012	Ø 9.25x1.78 N90
9	-	1	Stützring	Ø 12.5/9.4x1.4
10	4	4	O-Ring Nr. 012	Ø 9.25x1.78 N90
11	1	1	Halbmondring	Ø 9 Typ SS

└─ SDDB-3-BBAR-6 .../SDDB-3-AAAR-6 ...
└─ SDDB-3-PP-6 ...

7. Montage und Wartungshinweis

Wartungsarbeiten dürfen nur sorgfältig durch Fachpersonal ausgeführt werden. Bei Montage des Ventils ist darauf zu achten, dass das Anschlussloch-

übereinstimmt (Anschlussseite und Ventilsseite nicht verwechseln). Bei Dichtungswechsel ist darauf zu achten, dass die Dichtungen gut eingeölt

oder gefettet montiert werden. Funktionspatrone und Führungsschraube sind mit den angegebenen Anzugsmomenten zu montieren.

8. Bestellangaben

z.B.

S D D B - 3 - A A A R - 6 - S N _

S = Sandwich - Ausführung

D = Druckfunktion

D = Direktgesteuert

A ... Q = Standard -Ausführung nach gültigen Datenblättern

Z ... R = Spez.-Ausführung (nach Rücksprache)

3 = Druckfunktion (siehe auch Blatt 400-P-270201-D)

PP = Funktion von P nach P1

AA = Funktion von A nach A1

BB = Funktion von B nach B1

A = Funktion im Ablauf — nur bei ...AAAR... und ...BBAR ...

R = mit Umgehungs-Rückschlagventil — nur bei ...AAAR... und ...BBAR ...

6 = Nenngrösse 6 mm

S = innen-6-kt-Schrauben - Verstellung

N = Druckstufe 180 ... 350 bar

M = Druckstufe 80 ... 240 bar

L = Druckstufe 10 ... 100 bar

Kein Buchstabe = Nitril-Dichtungen (Standard)

V = Viton-Dichtungen

Spez.-Dichtungen nach Rücksprache

9. Zugehörige Typenblätter

Alte Nr.	Neue Nr.	
D-3.32	400-P-270201-D-00	Druckbegrenzungspatrone NG 10, Typ DDPB-3D-10 ...
i-31	400-P-030501-D-00	Lochbild A6 nach DIN 24 340

BUCHER HYDRAULICS

Germany

Phone +49 7742 85 20
 Fax +49 7742 71 16
 info.de@bucherhydraulics.com

France

Phone +33 389 64 22 44
 Fax +33 389 65 28 78
 info.fr@bucherhydraulics.com

Netherlands

Phone +31 79 34 26 24 4
 Fax +31 79 34 26 28 8
 info.nl@bucherhydraulics.com

UK

Phone +44 24 76 35 35 61
 Fax +44 24 76 35 35 72
 info.uk@bucherhydraulics.com

www.bucherhydraulics.com

USA

Phone +1 262 605 82 80
 Fax +1 262 605 82 78
 info.wi@bucherhydraulics.com

Switzerland

Phone +41 33 67 26 11 1
 Fax +41 33 67 26 10 3
 info.ch@bucherhydraulics.com

Italy

Phone +39 0522 92 84 11
 Fax +39 0522 51 32 11
 info.it@bucherhydraulics.com

Austria

Phone +43 6216 44 97
 Fax +43 6216 44 97 4

China

Phone +86 10 64 44 32 88
 Fax +86 10 64 44 32 35
 info.bj@bucherhydraulics.com

Product Center (Elevator)

Phone +41 41 757 03 33
 Fax +41 41 757 16 49
 info.nh@bucherhydraulics.com

Wir behalten uns das Recht auf technische Änderungen vor.