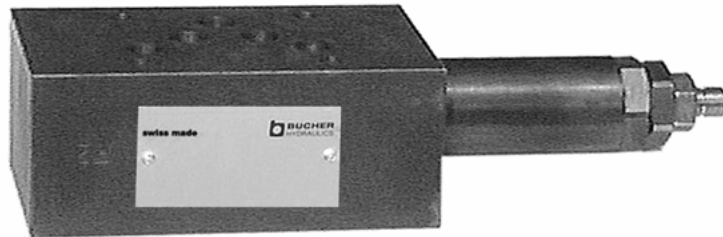


Sandwich-Druckbegrenzungsventil NG 10 direktgesteuerte Sitzausführung, Typenreihe SDDB ...



- Mit direktgesteuerter sitzdichter Druckbegrenzungspatrone NG 10, Typ DDPB-1C-10 ...
- Alle Anschlüsse 350 bar bei 100 l/min belastbar
- A10 nach DIN 24 340, ISO 4401 / CETOP R35H Grösse 05 / NFPA D05

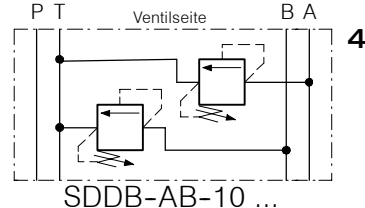
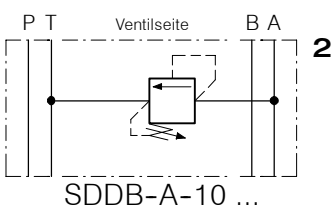
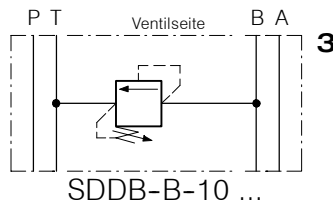
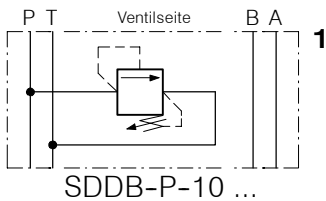
1. Beschreibung

Die Sandwich-Ventile der Typenreihe SDDB ...-10 ... dienen zur unabhängigen Druckbegrenzung in der P, A, B oder A- und B-Leitung. Sie sind mit den direktgesteuerten Druckbegrenzungspatronen DDPB-1C-10 ausgerüstet. Die Ventile sind sitzdicht und eignen sich dank schnellem Ansprech-

verhalten speziell für Begrenzungs-, Schock- und Vorspannfunktionen. Das Wenden des Ventils SDDB-A-10 ... um die Querachse ergibt die Funktion SDDB-B-10 ... und umgekehrt. Das seitliche Typenschild zeigt die jeweils richtige Einbaulage. Die Ventile sind in Einschraubpatronen - Bauart ausge-

führt und daher sehr wartungsfreundlich. Die anschlussseitige Abdichtung erfolgt bei den Ausführungen ..P../..A../..B.. mittels Dichtblech mit 5 O-Ringen, bei der Ausführung ..AB.. mittels eingelegten O-Ringen in der Sandwich-Platte (kein Dichtblech).

2. Sinnbilder



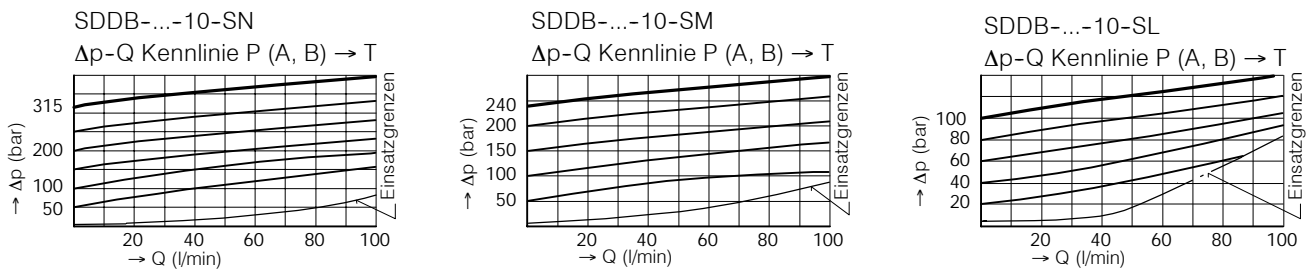
3. Kenngrössen

Benennung		Sandwich-Druckbegrenzungsventil
Bauart		direktgesteuerte Sitzausführung
Befestigungsart		zwischenflanschbar
Anschlussgrösse		NG 10 mm, Lochbild A10, DIN 24 340
Masse	kg	SDDB - P - 10 ... = 3,25, SDDB - A / -B - 10 ... = 3,05, SDDB - AB - 10 ... = 3,70
Einbaulage		beliebig
Durchflussrichtung		siehe Sinnbilder
Betriebsdruckbereich	bar	... 350 in P, A, B und T

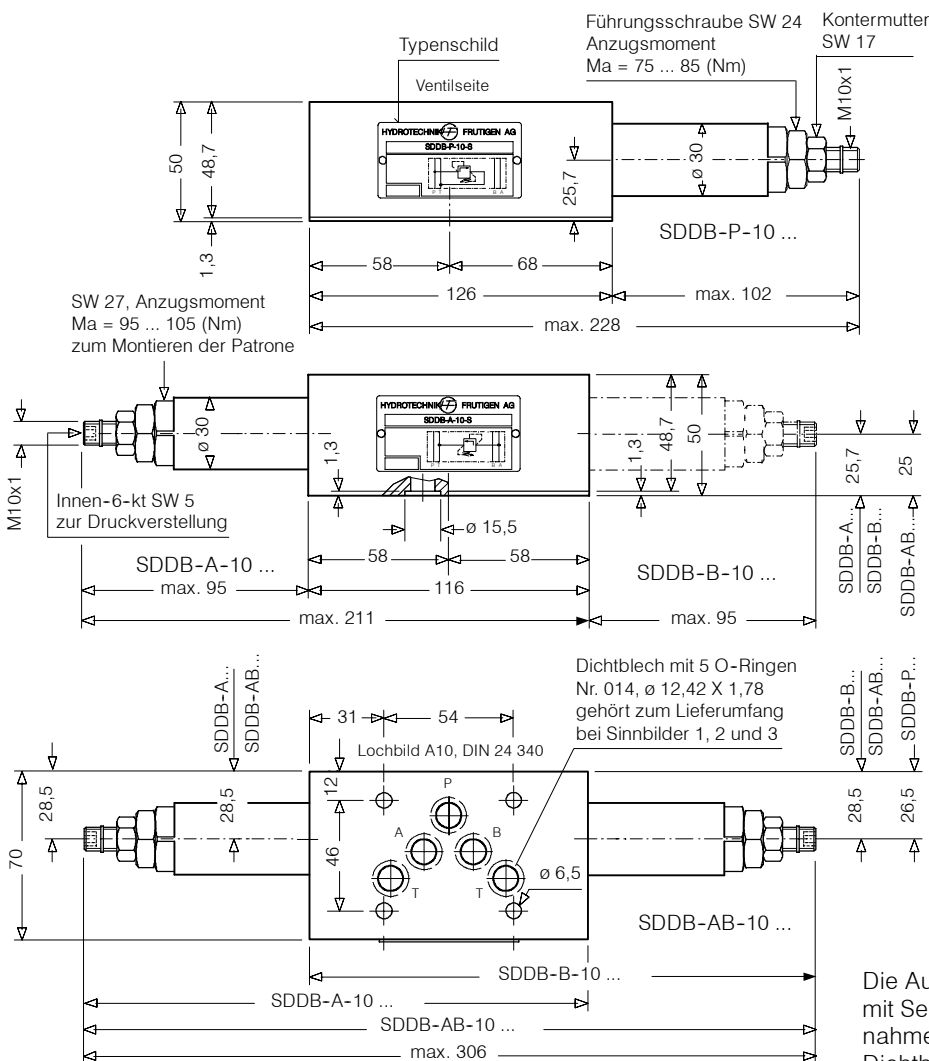
Einstelldruckbereich	bar	Druckstufe N = 180 ... 350 Druckstufe M = 080 ... 240 Druckstufe L = 010 ... 100
Durchfluss Q max.	l/min	100 (siehe Einsatzgrenzen)
Druckflüssigkeit		Hydrauliköle HL und HLP nach DIN 51 524 andere Druckflüssigkeiten auf Anfrage
Temperaturbereich Druckflüssigkeit	°C	-20 ... +60
Viskositätsbereich	cSt	10 ... 300
Zul. Verschmutzungsgrad Druckflüssigkeit		18/14 nach ISO 4406 / Cetop RP70H 8 ... 9 nach NAS 1638

4. Kennlinien

gemessen mit Ölviskosität 33 cSt

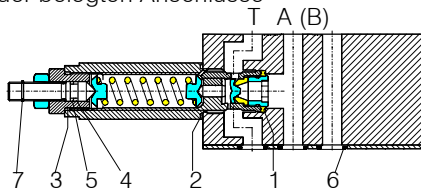


5. Abmessungen



6. Schnittbild schematisch

der belegten Anschlüsse



Dichtsatz Nr. DS-223, bestehend aus *):

Pos.	Stk.	Stk.	Gegenstand	Grösse
1	1	2*)	Dichtring	Ø 22,1 x 16,1 x 2,5
2	1	2*)	O-Ring Nr. 021	Ø 23,52 x 1,78 N90
3	1	2*)	O-Ring Nr. 017	Ø 17,17 x 1,78 N90
4	1	2*)	O-Ring Nr. 011	Ø 7,65 x 1,78 N90
5	1	2*)	Stützring	Ø 10,5 / 7,6 x 1,4
6	5	5*)	O-Ring Nr. 014	Ø 12,42 x 1,78 N90
7	1	2*)	Halbmondring	Ø 9 Typ SS

SDDB-AB-10 ...

SDDB-A / B / P-10 ...

7. Montage und Wartungshinweis

Wartungsarbeiten dürfen nur sorgfältig durch Fachpersonal ausgeführt werden. Bei Montage des Ventils ist darauf zu achten, dass das Anschlusslochbild mit demjenigen der Gegenfläche

übereinstimmt (Anschlussseite und Ventilstelle nicht verwechseln). Bei Dichtungswechsel ist darauf zu achten, dass die Dichtungen gut eingölt

oder gefettet montiert werden. Funktionspatrone und die Führungsschraube sind mit den angegebenen Anzugsmomenten zu montieren.

8. Bestellaufgaben

z.B.

S D D B - A - 10 - S N -

- S = Sandwich - Ausführung
- D = Druckfunktion
- D = Direktgesteuert
- A ... Q = Standard -Ausführung nach gültigen Datenblättern
- Z ... R = Spez.-Ausführung (nach Rücksprache)
- P = Funktion von P nach T
- A = Funktion von A nach T
- B = Funktion von B nach T
- AB = Funktion von A und B nach T
- 10 = Nenngrosse 10 mm
- S = innen-6-kt-Schrauben - Verstellung
- N = Druckstufe 180 ... 315 bar
- M = Druckstufe 80 ... 240 bar
- L = Druckstufe 10 ... 100 bar
- Kein Buchstabe = Nitril-Dichtungen (Standard)
- V = Viton-Dichtungen
- Spez.-Dichtungen nach Rücksprache

9. Zugehörige Typenblätter

i-41	400-P-050101-D-00	Lochbild A10 nach DIN 24 340
D-3.31	400-P-270101-D-00	Direktgesteuerte Druckbegrenzungspatrone NG 10, Typ DDPB-1C-10
G-45	400-P-810801-D-00	Dichtblech Typ DB-10

BUCHER HYDRAULICS

www.bucherhydraulics.com

Germany

Phone +49 7742 85 20
Fax +49 7742 71 16
info.de@bucherhydraulics.com

France

Phone +33 389 64 22 44
Fax +33 389 65 28 78
info.fr@bucherhydraulics.com

Netherlands

Phone +31 79 34 26 24 4
Fax +31 79 34 26 28 8
info.nl@bucherhydraulics.com

UK

Phone +44 24 76 35 35 61
Fax +44 24 76 35 35 72
info.uk@bucherhydraulics.com

USA

Phone +1 262 605 82 80
Fax +1 262 605 82 78
info.us@bucherhydraulics.com

Switzerland

Phone +41 33 67 26 11 1
Fax +41 33 67 26 10 3
info.ch@bucherhydraulics.com

Italy

Phone +39 0522 92 84 11
Fax +39 0522 51 32 11
info.it@bucherhydraulics.com

Austria

Phone +43 6216 44 97
Fax +43 6216 44 97 4

China

Phone +86 10 64 44 32 88
Fax +86 10 64 44 32 35
info.bj@bucherhydraulics.com

Product Center (Elevator)

Phone +41 41 757 03 33
Fax +41 41 757 16 49
info.nh@bucherhydraulics.com

Wir behalten uns das Recht auf technische Änderungen vor.