

Sandwich-3 Wege-Druckreduzierventil NG 4 direktgesteuert, Typenreihe SDRÄ ...



- Direktgesteuert, schieberdicht
- 3 Wege-Ausführung
- Geringe innere Leckage
- Funktionsteil im Seitenflansch
- 5 Druckstufen
- Handrad oder Schliessvorrichtung nachrüstbar
- Lochbild nach ISO 4401-02-01

1. Beschreibung

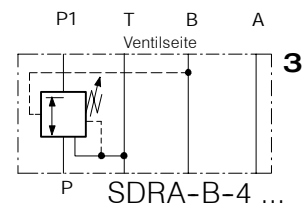
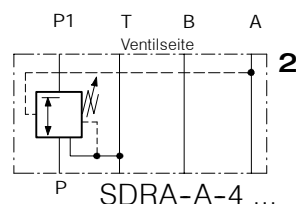
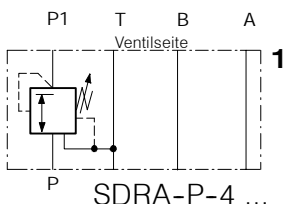
Die Sandwich-3 Wege-Druckreduzierventile der Typenreihe SDRÄ- ... -4 werden zur Druckreduzierung des jeweiligen Kanals P, A oder B eingesetzt. Der reduzierte Druck auf der Sekundärseite (P1) wird unabhängig vom primärseitig anstehenden Druck (P) konstant

gehalten. Wird der sekundärseitig geminderte Druck durch äussere Last überschritten, so arbeitet das Druckreduzierventil als sekundäres Druckbegrenzungsventil. Der Orientierungsstift $\varnothing 3$ mm auf der

Anschlussseite des Ventils verhindert eine Falschmontage.

Die Ventile sind standardmässig mit Schraubenverstellung ausgerüstet. Handradverstellung oder Schliessvorrichtung sind als Option lieferbar.

2. Sinnbilder



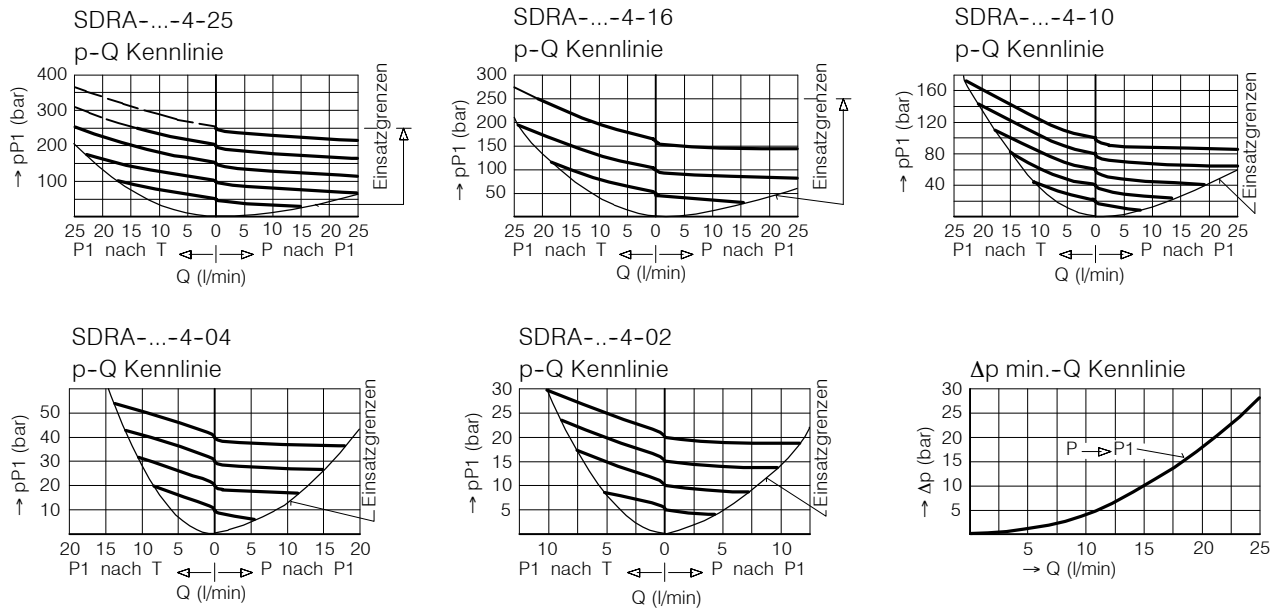
3. Kenngrössen

Benennung		Sandwich-3 Wege-Druckreduzierventil
Bauart		direktgesteuerte Schieberausführung
Befestigungsart		zwischenflanschbar
Anschlussgrösse		NG 4 mm, Lochbild nach ISO 4401-02-01
Masse	kg	0,88
Einbaulage		beliebig
Durchflussrichtung		siehe Sinnbilder
Betriebsdruckbereich	bar	... 250 in P, A und B, 160 in T
Einstelldruckbereich	bar	Druckstufe 25 = ... 250 Druckstufe 16 = ... 160 Druckstufe 10 = ... 100 Druckstufe 04 = ... 40 Druckstufe 02 = ... 20
Durchfluss Q max.	l/min	25
Druckflüssigkeit		Hydrauliköle HL und HLP nach DIN 51 524 andere Druckflüssigkeiten auf Anfrage

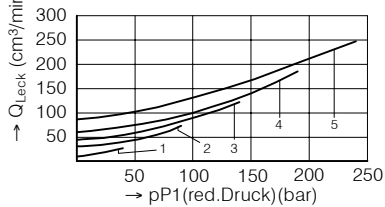
Temperaturbereich Druckflüssigkeit	°C	-20 ... +60
Viskositätsbereich	cSt	10 ... 300
Zul. Verschmutzungsgrad Druckflüssigkeit		18/14 nach ISO 4406 / Cetop RP70H 8 ... 9 nach NAS 1638

4. Kennlinien

gemessen mit Ölviskosität 33 cSt



Leckage-Kennlinien (Richtwerte)

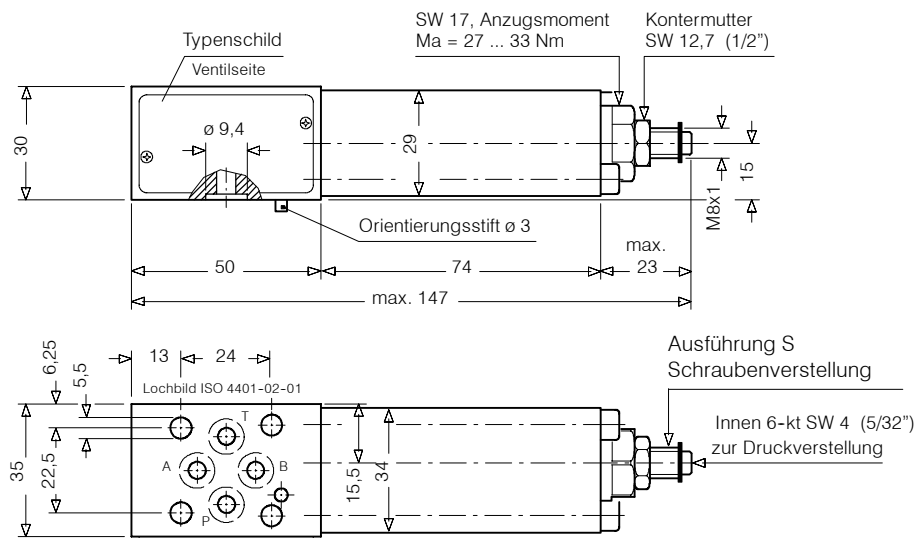


- Kennlinie 1: Eingangsdruck pP = 50 [bar]
- Kennlinie 2: Eingangsdruck pP = 100 [bar]
- Kennlinie 3: Eingangsdruck pP = 150 [bar]
- Kennlinie 4: Eingangsdruck pP = 200 [bar]
- Kennlinie 5: Eingangsdruck pP = 250 [bar]

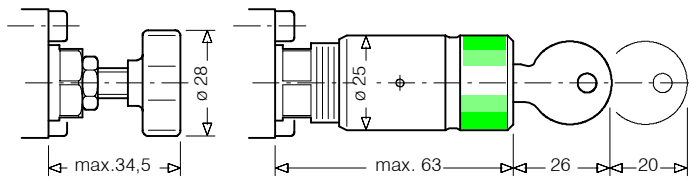
Druckverstellung an der Einstellspindel

SDRA-..-4-..25: 1 Umdr.	≅ ca. 45 [bar]
SDRA-..-4-..16: 1 Umdr.	≅ ca. 30 [bar]
SDRA-..-4-..10: 1 Umdr.	≅ ca. 20 [bar]
SDRA-..-4-..04: 1 Umdr.	≅ ca. 8 [bar]
SDRA-..-4-..02: 1 Umdr.	≅ ca. 3 [bar]

5. Abmessungen



OPTIONEN



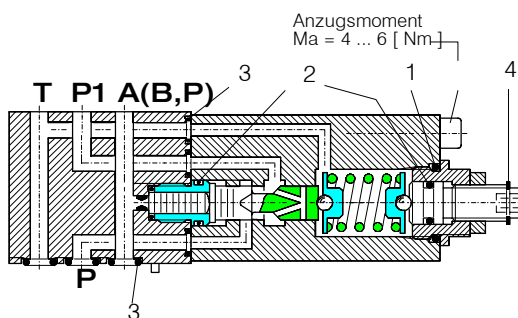
Verstellausführung H
Handradverstellung

Verstellausführung Z5 Schliessvorrichtung
Typ 2H nach Betriebsmittelvorschrift
BV 1.09 des Volkswagenwerkes

Umbausatz zu Verstellausführungen S, H
und Z5: siehe zugehörige Typenblätter

6. Schnittbild schematisch

der belegten Anschlüsse



Dichtsatz Nr. DS-213, bestehend aus

Pos.	Stk.	Gegenstand	Grösse
1	1	O-Ring Nr. 016	Ø 15.6X1.78 N90
2	2	O-Ring Nr. 009	Ø 5.28x1.78 N90
3	7	O-Ring Nr. 010	Ø 6.07x1.78 N90
4	1	Halbmondring	Typ SS Ø7

7. Montage und Wartungshinweis

Wartungsarbeiten dürfen nur sorgfältig durch Fachpersonal ausgeführt werden. Bei Montage des Ventils ist darauf zu achten, dass das Anschlusslochbild mit demjenigen der Gegenfläche

übereinstimmt (Anschlussseite und Ventilsseite nicht verwechseln). Bei Dichtungswechsel ist darauf zu achten, dass die Dichtungen gut eingeölt

oder gefettet montiert werden. Der Gewindeinsatz und die Zylinderschrauben sind mit den angegebenen Anzugsmomenten zu montieren.

8. Bestellangaben

z.B. **S D R A - A - 4 - 25 - S - - - 1**

S	= Sandwich - Ausführung		1 ... 9	= Technischer Stand (bei Bestellung weglassen)
DR	= Druckreduzierfunktion		Kein Buchstabe	= Nitril-Dichtungen (Standard)
A ... Q	= Standard -Ausführung nach gültigen Datenblättern		V	= Viton-Dichtungen
Z ... R	= Spez.-Ausführung (nach Rücksprache)		Spez.-Dichtungen	= nach Rücksprache
P	= Funktion in P1 wirksam		S	= mit i-6-kt-Schrauben-Verstellung (Standard)
A	= Funktion in A wirksam		H	= Handrad-Verstellung
B	= Funktion in B wirksam		Z	= Mit Schliessvorr. Typ Z5
4	= Nenngrosse 4 mm			
25	= Druckstufe ... 250 bar			
16	= Druckstufe ... 160 bar			
10	= Druckstufe ... 100 bar			
04	= Druckstufe 40 bar			
02	= Druckstufe 20 bar			

9. Zugehörige Typenblätter

Alte Nr.	Neue Nr.	
i-17.00	400-P-015101-D-00	Umbauinstruktion zu Verstellausführungen
i-30	400-P-030101-D-00	Lochbild NG 4, ISO 4401-02-01

BUCHER HYDRAULICS

Germany

Phone +49 7742 85 20
Fax +49 7742 71 16
info.de@bucherhydraulics.com

France

Phone +33 389 64 22 44
Fax +33 389 65 28 78
info.fr@bucherhydraulics.com

Netherlands

Phone +31 79 34 26 24 4
Fax +31 79 34 26 28 8
info.nl@bucherhydraulics.com

UK

Phone +44 24 76 35 35 61
Fax +44 24 76 35 35 72
info.uk@bucherhydraulics.com

www.bucherhydraulics.com

USA

Phone +1 262 605 82 80
Fax +1 262 605 82 78
info.wi@bucherhydraulics.com

Switzerland

Phone +41 33 67 26 11 1
Fax +41 33 67 26 10 3
info.ch@bucherhydraulics.com

Italy

Phone +39 0522 92 84 11
Fax +39 0522 51 32 11
info.it@bucherhydraulics.com

Austria

Phone +43 6216 44 97
Fax +43 6216 44 97 4

China

Phone +86 10 64 44 32 88
Fax +86 10 64 44 32 35
info.bj@bucherhydraulics.com

Product Center (Elevator)

Phone +41 41 757 03 33
Fax +41 41 757 16 49
info.nh@bucherhydraulics.com

Wir behalten uns das Recht auf technische Änderungen vor.