

Sandwich-Druckreduzierventil NG 10 mit integriertem Umgehungs-Rückschlagventil sitzvorgesteuert, Hauptstufe Schieberkolben, Typenreihe SDRB...



- Mit vorgesteuerter Druckbegrenzungspatrone NG 10, Typ DRPA-5-10 ...
- Alle Anschlüsse 350 bar bei 100 l/min belastbar
- Vorsteuerölabgang intern nach T
- Mit Handradverstellung oder mit Schliessvorrichtung als Option
- Auch mit elektrisch entlastbarer Zwei-Druck-Patrone WDRVPB-5...-10 lieferbar
- A10 nach DIN 24 340, ISO 4401 / CETOP R35H Grösse 05 / NFPA D05

1. Beschreibung

Die Sandwich-Ventile der Typenreihe SDRB-...-10 ... werden als Druckreduzierventile in der P-, A- oder B-Leitung eingesetzt.

Sie sind mit den vorgesteuerten Druckreduzierpatronen DRPA-5-10 ... ausgerüstet, und haben einen internen Vorsteueröl-Abgang nach T.

Solange der an der Einstellspindel eingestellte Druck in P1 bzw. A1 bzw. B1 nicht erreicht wird, ist die Verbindung P nach P1 bzw. A nach A1 bzw. B nach

B1 ganz geöffnet. Übersteigt der Druck in P1 bzw. A1 bzw. B1 den eingestellten Wert, so entsteht die Druckreduzierfunktion. Dabei hält der Regelkolben den eingestellten reduzierten Druck in P1 bzw. A1 bzw. B1 konstant, unabhängig vom primär anstehenden Druck in P bzw. A bzw. B.

Ein Steuerölverbrauch besteht nur während der Druckreduzierfunktion und beträgt ca. 300 cm³ / min (siehe Kennlinien).

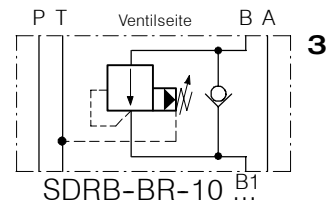
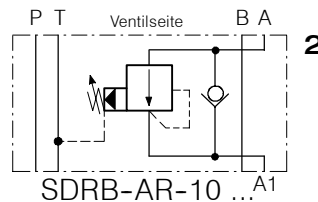
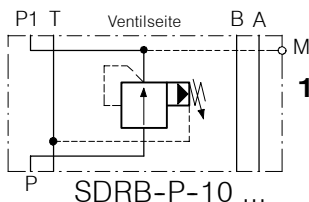
Die Ausführung SDRB-P-10 ... ist sekundärdruckseitig mit einem Man-Anschluss M (G1/4") versehen.

Bei den Ausführungen SDRB-AR / BR-10 ... erfolgt der Rückfluss A1 nach A bzw. B1 nach B über das eingebaute Umgehungs-RV.

Die Ventile sind in Einschraubpatronen - Bauart ausgeführt und daher sehr wartungsfreundlich.

Die anschlussseitige Abdichtung erfolgt mittels Dichtblech mit 5 O-Ringen.

2. Sinnbilder

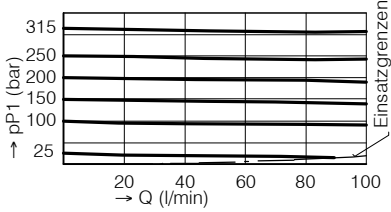


3. Kenngrössen

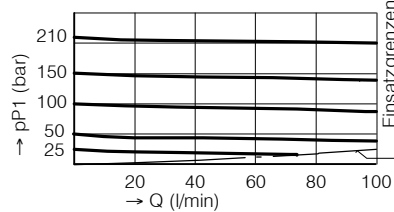
Benennung		Sandwich-Druckreduzierventil
Bauart		sitzvorgesteuerte Kolbenausführung
Befestigungsart		zwischenflanschbar
Anschlussgrösse		NG 10 mm, Lochbild A10, DIN 24 340
Masse	kg	SDRB-P-10 ... = 2,9, SDRB-AR / BR-10 ... = 3,0
Einbaulage		beliebig
Durchflussrichtung		siehe Sinnbilder
Betriebsdruckbereich	bar	... 350 in P, A, B und T
Einstelldruckbereich	bar	Druckstufe N = 010 ... 350 Druckstufe M = 010 ... 210 Druckstufe L = 010 ... 065
Durchfluss Q	l/min	1 ... 100 (siehe Kennlinien)
Druckflüssigkeit		Hydrauliköle HL und HLP nach DIN 51 524 andere Druckflüssigkeiten auf Anfrage
Temperaturbereich Druckflüssigkeit	°C	-20 ... +60
Viskositätsbereich	cSt	10 ... 300
Zul. Verschmutzungsgrad Druckflüssigkeit		18/14 nach ISO 4406 / Cetop RP70H 8 ... 9 nach NAS 1638

4. Kennlinien

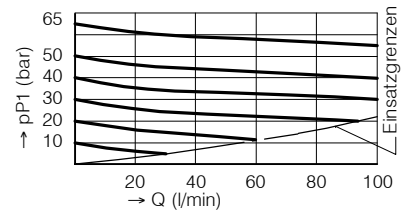
gemessen mit Ölviskosität 33 cSt
SDRB-P-10-..N
p-Q Kennlinie bei p in T = 0 (bar)



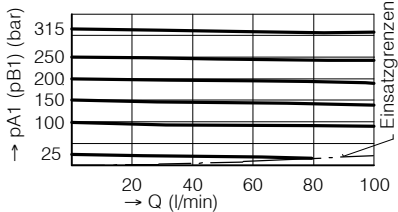
SDRB-P-10-..M
p-Q Kennlinie bei p in T = 0 (bar)



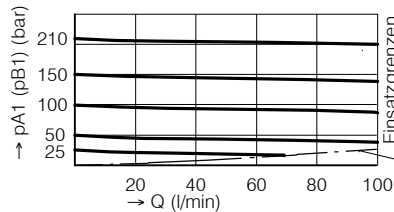
SDRB-P-10-..L
p-Q Kennlinie bei p in T = 0 (bar)



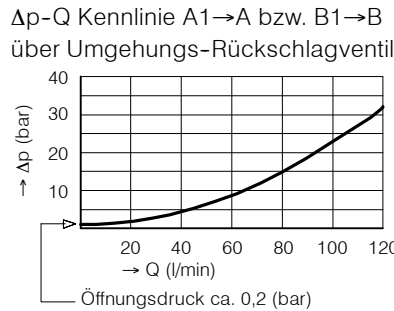
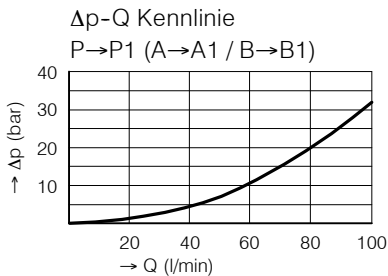
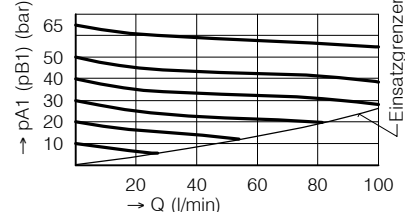
SDRB-AR / BR-10-..N
p-Q Kennlinie bei p in T = 0 (bar)



SDRB-AR / ZR-10-..M
p-Q Kennlinie bei p in T = 0 (bar)



SDRB-AR / ZR-10-..L
p-Q Kennlinie bei p in T = 0 (bar)

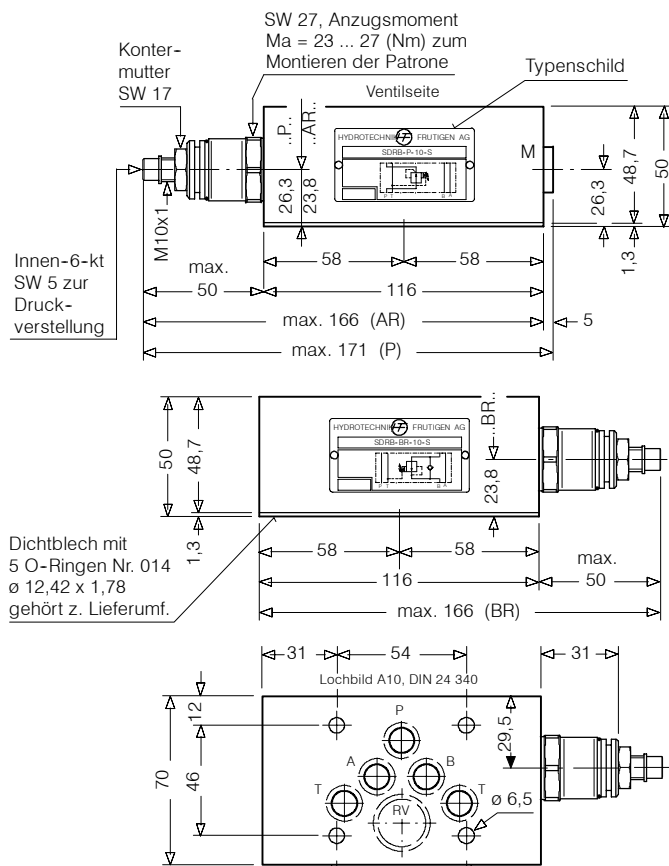


Druckverstellung
an der Einstellspindel:

SDRB-..-10-..N: 1 Umdr. ≙ ca. 60 (bar)
SDRB-..-10-..M: 1 Umdr. ≙ ca. 38 (bar)
SDRB-..-10-..L: 1 Umdr. ≙ ca. 13 (bar)

Steuerölverbrauch P→T (A→T)
(B→T) ca. 300 cm³/min

5. Abmessungen



Verstellausführung S
(Standard)

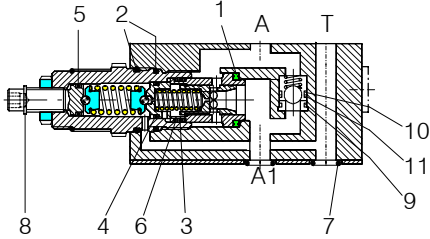
OPTIONEN

Verstellausführung H
Handradverstellung
(nachrüstbar)

Verstellausführung Z4
Schliessvorrichtung
Typ 2H nach Betriebs-
mittelvorschrift BV 1.09
des Volkswagenwer-
kes. (nicht nachrüstbar)

6. Schnittbild schematisch

der belegten Anschlüsse
z. B. SDRB-AR-10 ...



Dichtsatz Nr. DS-220, bestehend aus *):

Pos.	Stk.	Gegenstand	Grösse
1	1*)	Dichtring	∅ 22,1 x 16,5 x 2,5
2	2*)	O-Ring Nr. 020	∅ 21,95 x 1,78 N90
3	1*)	O-Ring	∅ 14 x 2 N90
4	1*)	O-Ring Nr. 013	∅ 10,82 x 1,78 N90
5	1*)	O-Ring Nr. 012	∅ 9,25 x 1,78 N90
6	2*)	Stützring	∅ 18 / 15,2 x 1,2
7	5*)	O-Ring Nr. 014	∅ 12,42 x 1,78 N90
8	1*)	Halbmondring	∅ 9 Typ SS
9	1*)	O-Ring Nr. 018	∅ 18,77 x 1,78 N90
10	1*)	O-Ring Nr. 016	∅ 15,60 x 1,78 N90
11	1*)	Stützring	∅ 20 / 16,9 x 1,4

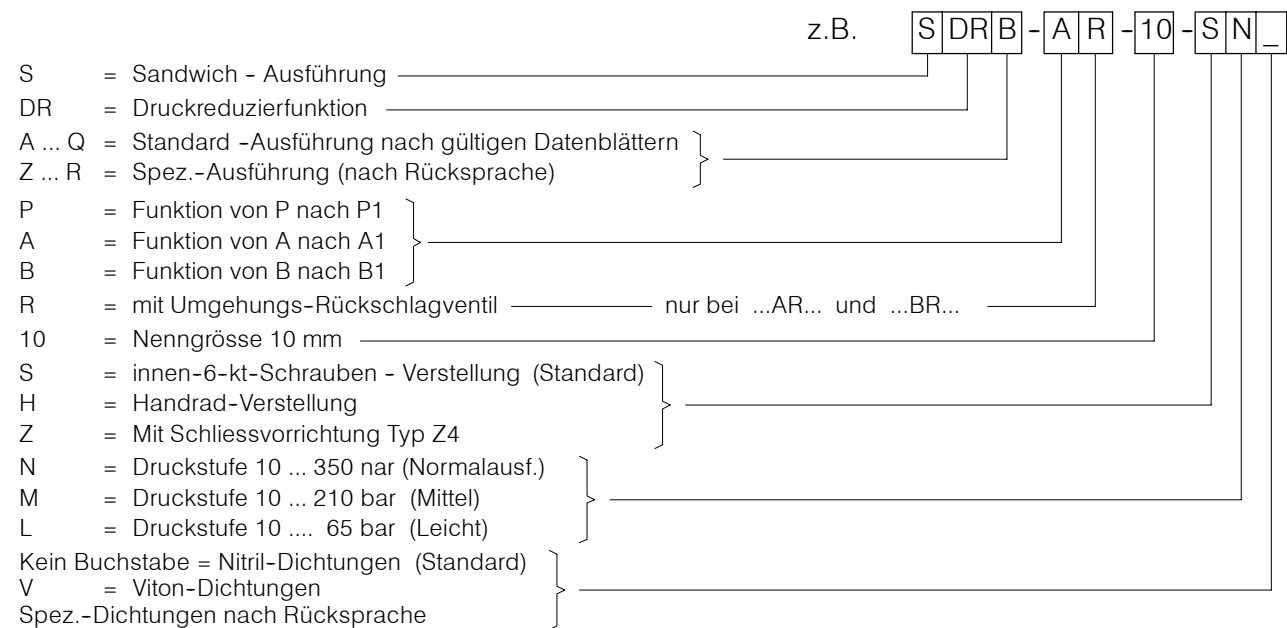
7. Montage und Wartungshinweis

Wartungsarbeiten dürfen nur sorgfältig durch Fachpersonal ausgeführt werden. Bei Montage des Ventils ist darauf zu achten, dass das Anschlussloch-

bild mit demjenigen der Gegenfläche übereinstimmt (Anschlussseite und Ventilstelle nicht verwechseln). Bei Dichtungswechsel ist darauf zu ach-

ten, dass die Dichtungen gut eingölt oder gefettet montiert werden. Die Funktionspatrone ist mit dem angegebenen Anzugsmoment zu montieren.

8. Bestellangaben



9. Zugehörige Typenblätter

Alte Nr.	Neue Nr.	
i-41	400-P-050101-D-00	Lochbild A10 nach DIN 24 340
D-4.36	400-P-280201-D-00	Vorgesteuerte Druckreduzierpatrone NG 10, Typ DRPA-5-10 ...
G-45	400-P-810801-D-00	Dichtblech Typ DB-10

BUCHER HYDRAULICSwww.bucherhydraulics.com**Germany**

Phone +49 7742 85 20
Fax +49 7742 71 16
info.de@bucherhydraulics.com

France

Phone +33 389 64 22 44
Fax +33 389 65 28 78
info.fr@bucherhydraulics.com

Netherlands

Phone +31 79 34 26 24 4
Fax +31 79 34 26 28 8
info.nl@bucherhydraulics.com

UK

Phone +44 24 76 35 35 61
Fax +44 24 76 35 35 72
info.uk@bucherhydraulics.com

USA

Phone +1 262 605 82 80
Fax +1 262 605 82 78
info.wi@bucherhydraulics.com

Switzerland

Phone +41 33 67 26 11 1
Fax +41 33 67 26 10 3
info.ch@bucherhydraulics.com

Italy

Phone +39 0522 92 84 11
Fax +39 0522 51 32 11
info.it@bucherhydraulics.com

Austria

Phone +43 6216 44 97
Fax +43 6216 44 97 4

China

Phone +86 10 64 44 32 88
Fax +86 10 64 44 32 35
info.bj@bucherhydraulics.com

Product Center (Elevator)

Phone +41 41 757 03 33
Fax +41 41 757 16 49
info.nh@bucherhydraulics.com

Wir behalten uns das Recht auf technische Änderungen vor.