

Sandwich-3 Wege-Druckminderventil NG 10 vorgesteuert Typenreihe SDRVB-7 ...



- 3 Wege-Druckminderfunktion
- Vollnennweite Druckabsicherung des Sekundärkreises
- Hand- oder elektrische (ON/OFF) Betätigung
- Alle Anschlüsse Q max.100 l/min
- Externer Vorsteueröl-Abgang bei Y
- Ausführungen ..AZR.. mit Umgehungs-Rückschlagventil

1. Beschreibung

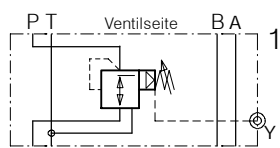
Das vorgesteuerte Sandwich-3 Wege-Druckminderventil vom Typ SDRVB-7...-10... ist mit einer handbetätigten Druckbegrenzungspatrone Typ DPA-3 (Sinnbilder 1 und 3) oder mit einer elektr. schaltbaren Druckbegrenzungspatrone Typ WUP-1 ..., (Sinnbil-

der 2 und 4) vorgesteuert und in verschiedenen Druckstufen erhältlich (siehe Typenschlüssel). Bei den Ventilen mit Druckminderfunktion in Kanal P sind die Druckminderventile B-seitig angeflanscht. Bei den Sandwich-Ventilen mit Druckminderfunktion in Kanal A (im Zulauf wirkend) sind die Druckmin-

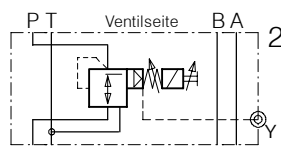
derventile A-seitig angeflanscht und für die Rückströmung mit einem Umgehungs-Rückschlagventil versehen. Bei allen Ventilen wird das Vorsteueröl extern bei Y abgeführt.

Die anschlussseitige Abdichtung erfolgt mittels eingelegten O-Ringen in der Sandwichplatte.

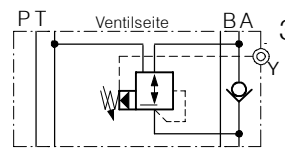
2. Sinnbilder



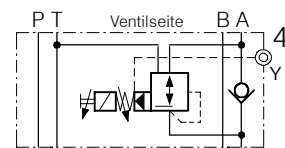
SDRVB-7 ... P-AF-10 ...



2



3



4

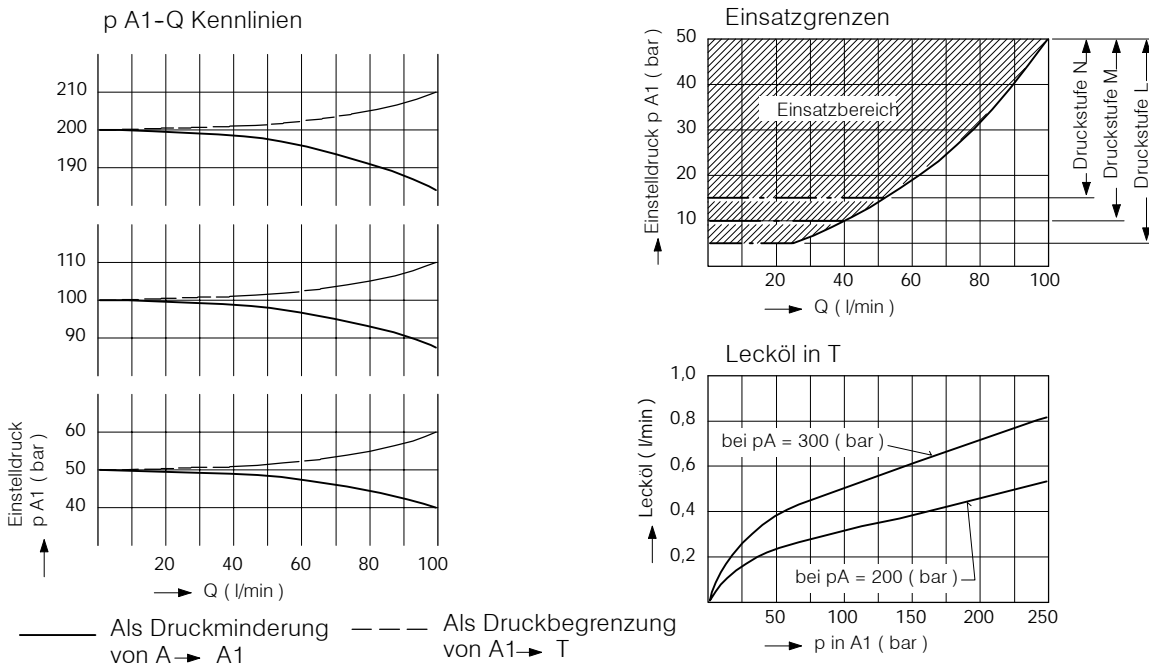
SDRVB-7 ... AZR-AAD-10 ...

3. Kenngrößen

			Sandwich-3 Wege-Druckminderventil
Benennung			vorgesteuert, Schieberkolben
Bauart			zwischenflanschbar
Befestigungsart			NG 10 mm, Lochbild A10, DIN 24 340
Anschlussgrösse			NG 10 mm, Lochbild A10, DIN 24 340
Masse	handbetätigt elektr. betätigt	kg	SDRVB-7H .../S ... = 3,85, SDRVB-7Z ... = 4,00 SDRVB-7 ...AO = 4,65
Einbaulage			beliebig
Durchflussrichtung			siehe Sinnbild
Betriebsdruckbereich		bar	... 315
Einstelldruck		bar	N = 15 ... 315 M = 10 ... 210 L = 05 ... 065
Durchfluss Q max.		l/min	100 (siehe Δp -Q Kennlinie)
Druckflüssigkeit			Hydrauliköle HL und HLP nach DIN 51 524 andere Druckflüssigkeiten auf Anfrage
Temperaturbereich Druckflüssigkeit		°C	-20 ... +60
Viskositätsbereich		cSt	10 ... 300
Zul. Verschmutzungsgrad Druckflüssigkeit			18/14 nach ISO 4406 / Cetop RP70H 8 ... 9 nach NAS 1638
Nennspannungen	VAC VDC		115 / 230 - 40 ... 60 Hz 12 / 24
Nennleistungsaufnahme		W	38 (24VDC = 32)
Relative Einschaltdauer		% ED	100
Schutzart			IP65 nach DIN 40050
Elektr. Anschluss			3-poliger 4-kt-Stecker nach DIN 43 650 / ISO 4400

4. Kennlinien

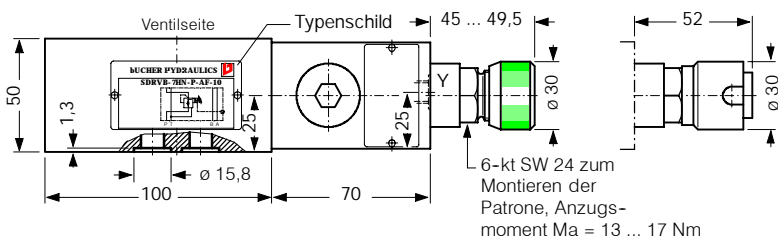
gemessen mit Ölviskosität 33 cSt



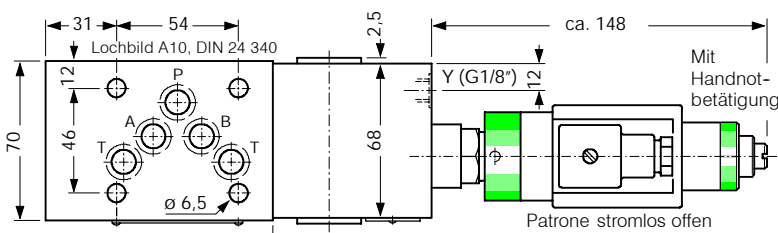
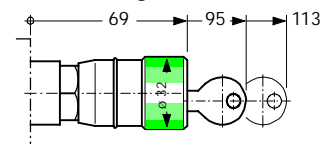
5. Abmessungen

Handknopf-Verstellung H

Schraubendreher-Verstellung S

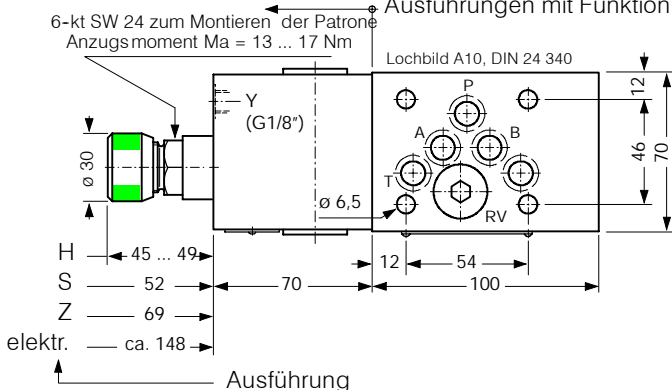


Schliessvorrichtung Z Schliessung Typ 2H nach Betriebsmittelvorschrift BV 1.09 des Volkswagenwerkes



Ausführungen mit Funktion in P

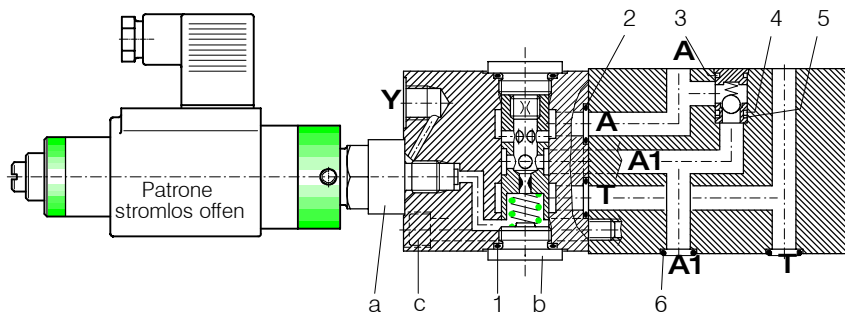
Ausführungen mit Funktion in A



6. Schnittbild schematisch

der belegten Anschlüsse

z.B. SDRVB-7 ...-AZR-AAD-10 ...



Patronen-Dichtsatz DPA-3 Nr. DS 071

Patronen-Dichtsatz WUP-1 Nr. DS-166

Pos.	Stk.	Stk.	Gegenstand	Grösse
1	2	2	O-Ring Nr. 019	Ø 20,35 X 1,78 N90
2	3	3	O-Ring Nr. 014	Ø 12,42 X 1,78 N90
3	1	-	O-Ring Nr. 018	Ø 18,77 X 1,78 N90
4	1	-	O-Ring Nr. 016	Ø 15,60 X 1,78 N90
5	1	-	Stützring	Ø 20 / 16,9 X 1,4
6	5	5	O-Ring Nr. 014	Ø 12,42 X 1,78 N90

SDRVB-7....P-AF-10.....

SDRVB-7...AZR-AAD-10... / AO-AZR-AAD-10...

7. Montage und Wartungshinweis

Wartungsarbeiten dürfen nur sorgfältig durch Fachpersonal ausgeführt werden. Bei Montage des Ventils ist darauf zu achten, dass das Anschlusslochbild mit demjenigen der Gegenfläche übereinstimmt (Anschlussseite und

Ventilseite nicht verwechseln). Bei Dichtungswechsel ist darauf zu achten, dass die Dichtungen gut eingölt oder eingefettet montiert werden. Nach einem Dichtungswechsel sind

die Druckpatrone (a), die beiden Verschlusschrauben (b) und die beiden Befestigungsschrauben (c) mit den angegebenen Anzugsmomenten zu montieren.

8. Bestellangaben

Handbetätigte Ventile

z.B.

S DR V B - 7 H N - AZR - AAD - 10 -

S = Sandwich-Ausführung

DR = Druckminderventil

V = vorgesteuert

A ... Q = Standard- Ausführung nach gültigen Datenblättern

Z ... R = Spez.-Ausführung (nach Rücksprache)

7 = 3 Wege-Funktion

H = Handknopf-Verstellung

S = Schraubenzieher-Verstellung (plombierbar)

Z = Mit Schliessvorrichtung Z

N = Druckstufe 15 ... 315 bar

M = Druckstufe 10 ... 210 bar

L = Druckstufe 5 ... 65 bar

P = Funktion in P

AZR = Funktion in A im Zulauf mit Umgehungs-RV

AF = Sandwich-Platte Typ AF-10 (Funktion in P)

AAD = Sandwich-Platte Typ AAD-10 (Funktion in A)

10 = Nenngrösse 10 mm

Kein Buchstabe = Nitril-Dichtungen (Standard)

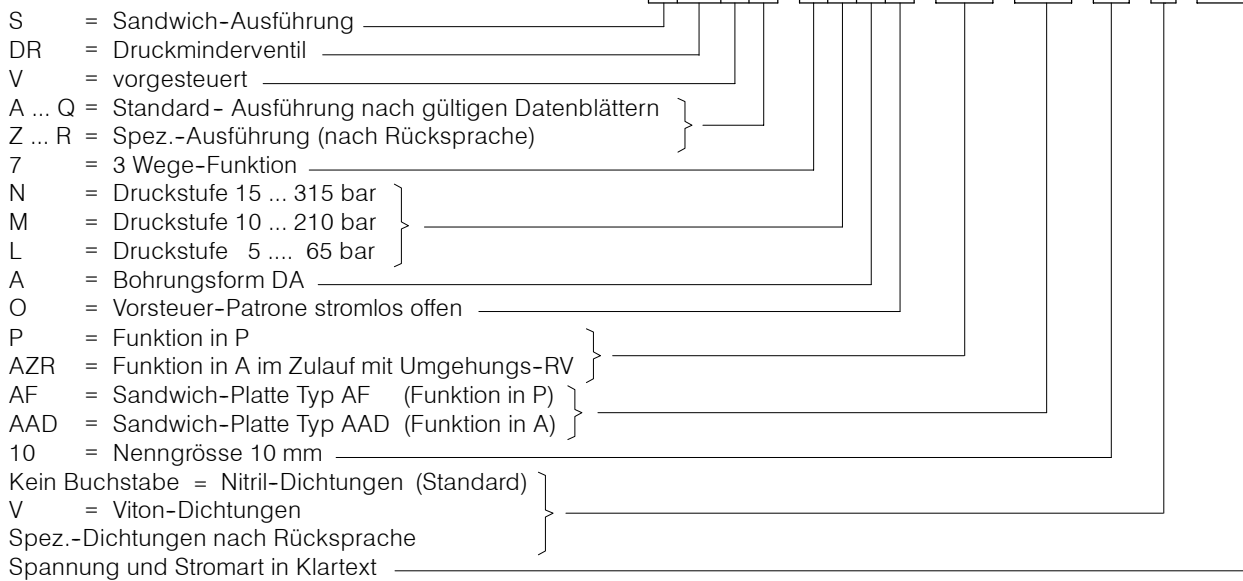
V = Viton-Dichtungen

Spez.-Dichtungen nach Rücksprache

Elektr. schaltbare Ventile

z.B.

S DR V B - 7 N A O - AZR - AAD - 10 - - 24 VDC



9. Zugehörige Typenblätter

Alte Nr.	Neue Nr.	
i-21	400-P-015201-D-00	Umbauinstruktion zu Verstellausführungen der Druckpatrone DPA-3 ...
D-25.2	400-P-320201-D-00	3 Wege-Druckminderventil DRVA-7-10 ...
D-25.3	400-P-320501-D-00	3 Wege-Druckminderventil DRVA-7 ...-10 ...
D-3	400-P-261101-D-00	Druckbegrenzungspatrone Typ DPA-3 ...
D-5.2	400-P-285101-D-00	Schliessvorrichtung Typ Z
D-6.2	400-P-286201-D-00	Druckbegrenzungspatrone WUP-1 ...

BUCHER HYDRAULICS

www.bucherhydraulics.com

Germany

Phone +49 7742 85 20
 Fax +49 7742 71 16
info.de@bucherhydraulics.com

France

Phone +33 389 64 22 44
 Fax +33 389 65 28 78
info.fr@bucherhydraulics.com

Netherlands

Phone +31 79 34 26 24 4
 Fax +31 79 34 26 28 8
info.nl@bucherhydraulics.com

UK

Phone +44 24 76 35 35 61
 Fax +44 24 76 35 35 72
info.uk@bucherhydraulics.com

USA

Phone +1 262 605 82 80
 Fax +1 262 605 82 78
info.us@bucherhydraulics.com

Switzerland

Phone +41 33 67 26 11 1
 Fax +41 33 67 26 10 3
info.ch@bucherhydraulics.com

Italy

Phone +39 0522 92 84 11
 Fax +39 0522 51 32 11
info.it@bucherhydraulics.com

Austria

Phone +43 6216 44 97
 Fax +43 6216 44 97 4

China

Phone +86 10 64 44 32 88
 Fax +86 10 64 44 32 35
info.bj@bucherhydraulics.com

Product Center (Elevator)

Phone +41 41 757 03 33
 Fax +41 41 757 16 49
info.nh@bucherhydraulics.com

Wir behalten uns das Recht auf technische Änderungen vor.