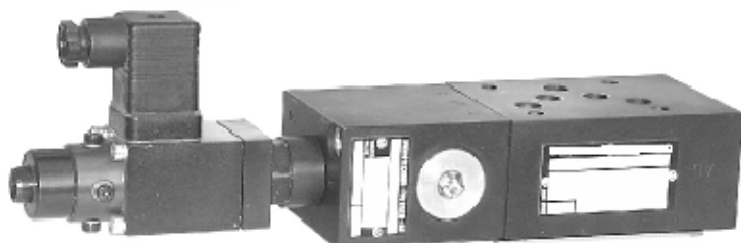


Sandwich-3 Wege-Druckminderventil NG 10

Proportionalmagnet-vorgesteuert, Typenreihe SDRVRC-7 ...



- 3 Wege-Druckminderfunktion
- Vollnennweite Druckabsicherung des Sekundärkreises
- proportional-betätigte Druckverstellung
- alle Anschlüsse Q max. = 100 l/min
- Externer Vorsteueröl-Abgang bei Y
- Ausführung ..AZR.. mit Umgehungs-Rückschlagventil

1. Beschreibung

Das proportional vorgesteuerte, Sandwich-3 Wege-Druckminderventil Typ SDRVRC-7...-10... ist mit einer Proportional-Druckbegrenzungspatrone Typ DPRA-1 ...-3 vorgesteuert und in 5 verschiedenen Druckstufen erhältlich (siehe Typenschlüssel).

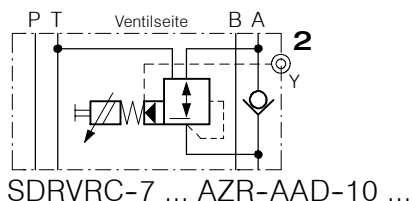
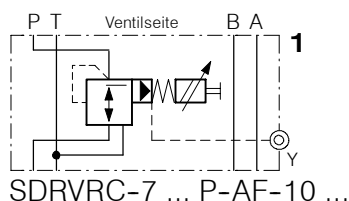
Bei den Ventilen mit Druckminderfunktion in Kanal P sind die Druckminderventile B-seitig angeflanscht. Bei den Sandwich-Ventilen mit Druckminderfunktion in Kanal A (im Zulauf wirkend) sind die Druckminderventile A-seitig angeflanscht und für die Rück-

strömung mit einem Umgehungs-Rückschlagventil versehen.

Das Vorsteueröl wird extern bei Y abgeführt.

Die anschlussseitige Abdichtung erfolgt mittels eingelegten O-Ringen in der Sandwich-Platte.

2. Sinnbilder



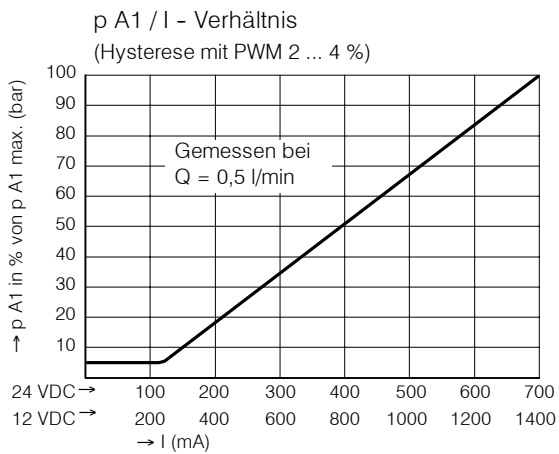
3. Kenngrößen

Benennung		Sandwich-3 Wege-Druckminderventil
Bauart		proportional vorgesteuert, Hauptstufe Schieberkolben
Befestigungsart		zwischenflanschbar
Anschlussgröße		NG 10 mm, Lochbild A10, DIN 24 340
Masse	kg	4,45
Einbaulage		beliebig
Durchflussrichtung		siehe Sinnbilder
Betriebsdruckbereich	bar	... 315
Einstelldruck p_N bei I_N	bar	30 = 300 25 = 250 16 = 160 10 = 100 06 = 060 siehe Kennlinien
Einstelldruck min.		
Rücklaufdruck p_T max.	bar	20
Durchfluss Q max.	l/min	100 (siehe Δp -Q Kennlinie)
Druckflüssigkeit		Hydrauliköle HL und HLP nach DIN 51 524 andere Druckflüssigkeiten auf Anfrage
Temperaturbereich Druckflüssigkeit	°C	-20 ... + 70

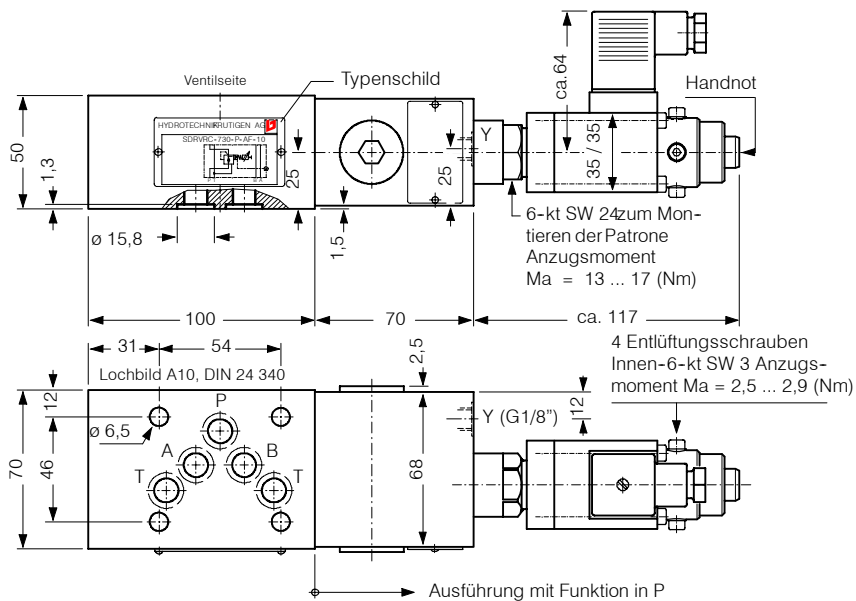
Umgebungstemperatur	°C	-20 ... +50
Viskositätsbereich	cSt	10 ... 300
Zul. Verschmutzungsgrad Druckflüssigkeit		18/14 nach ISO 4406 / Cetop RP70H 8 ... 9 nach NAS 1638
Nennspannungen	VDC	24 / 12
Nennstrom I _N	mA	24 VDC = 700 / 12VDC = 1400
Steuerstrom I min. / I max.	mA	24 VDC = 100 ... 700 / 12VDC = 300 ... 1400
Nennwiderstand R20 / R60	Ω	24 VDC = 24 ... 33 / 12VDC = 6,5 ... 9
Empfohlene PWM	Hz	200
Hysterese mit PWM	% I _N	2 ... 4
Umkehrspanne mit PWM	% I _N	2 ... 5
Ansprechempfindlichkeit mit PWM	% I _N	≤ 1
Reproduzierbarkeit mit PWM	% p _N	besser 1,5
Relative Einschaltdauer	% ED	100
Schutzart		IP 65 nach DIN 40050
Elektr. Anschluss		3-poliger 4-kt-Stecker nach DIN 43 650 / ISO 4400

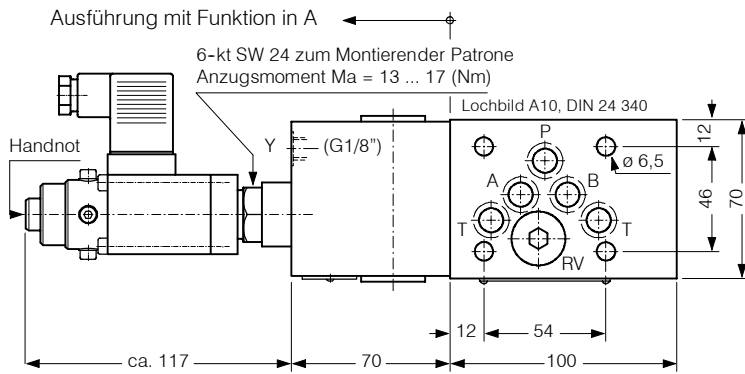
4. Kennlinien

gemessen mit Ölviskosität 33 cSt

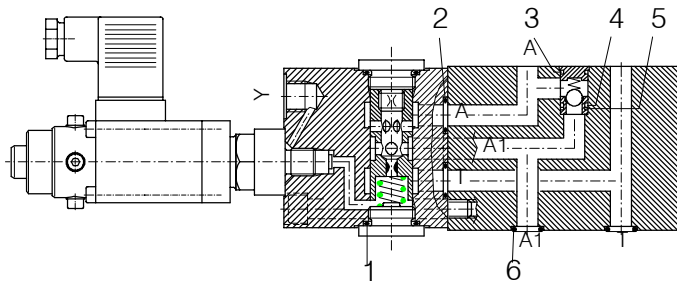


5. Abmessungen



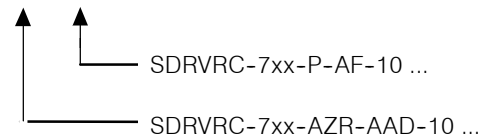


6. Schnittbild schematisch



Patronen-Dichtsatz DPRA-1 ...-3, Nr. DS-215, bestehend aus *):

Pos.	Stk.	Stk.	Gegenstand	Grösse
1	4*)	4	O-Ring Nr. 019	Ø 20,35 x 1,78 N90
2	2*)	2	O-Ring Nr. 014	Ø 12,42 x 1,78 N90
3	2*)	1	O-Ring Nr. 018	Ø 18,77 x 1,78 N90
4	2*)	1	O-Ring Nr. 016	Ø 15,60 x 1,78 N90
5	1*)	-	Stützring	Ø 20 / 16,9 x 1,4
6	5*)	5	O-Ring Nr. 014	Ø 12,42 x 1,78 N90



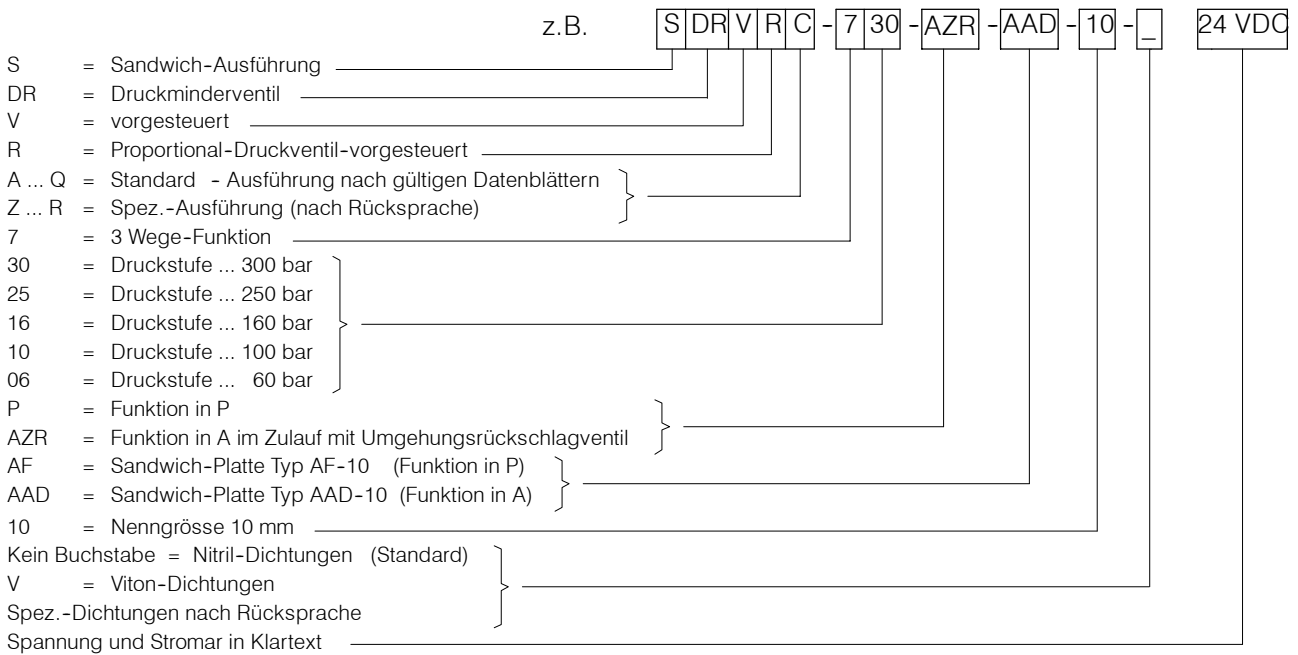
7. Montage und Wartungshinweis

Wartungsarbeiten dürfen nur sorgfältig durch Fachpersonal ausgeführt werden. Bei Montage des Ventils ist darauf zu achten, dass das Anschlusslochbild mit demjenigen der Gegenfläche übereinstimmt (Anschlussseite und Ventilseite nicht verwechseln). Die Befestigungsschrauben sind mit

dem angegebenen Anzugsmoment zu montieren. Bei Inbetriebnahme ist das Ventil über die 4 Entlüftungsschrauben gut zu entlüften. Anschliessend sind die 4 Schrauben mit dem angegebenen Anzugsmoment wieder festzuziehen. Bei Dichtungswechsel ist darauf zu

achten, dass die Dichtungen gut eingeölt oder eingefettet montiert werden. Nach einem Dichtungswechsel sind die Druckpatrone, die beiden Verschlusschrauben und die beiden Befestigungsschrauben mit den angegebenen Anzugsmomenten zu montieren.

8. Bestellaangaben



9. Zugehörige Typenblätter

Alte Nr.	Neue Nr.	
P-25.4	400-P-592101-D-00	Proportional-3 Wege-Druckminderventil Typ DRVRB-7 ...
P-51.2	400-P-581201-D-00	Proportional-Druckbegrenzungspatrone Typ DPRA-1 ...

BUCHER HYDRAULICS

www.bucherhydraulics.com

Germany

Phone +49 7742 85 20
Fax +49 7742 71 16
info.de@bucherhydraulics.com

France

Phone +33 389 64 22 44
Fax +33 389 65 28 78
info.fr@bucherhydraulics.com

Netherlands

Phone +31 79 34 26 24 4
Fax +31 79 34 26 28 8
info.nl@bucherhydraulics.com

UK

Phone +44 24 76 35 35 61
Fax +44 24 76 35 35 72
info.uk@bucherhydraulics.com

USA

Phone +1 262 605 82 80
Fax +1 262 605 82 78
info.wi@bucherhydraulics.com

Switzerland

Phone +41 33 67 26 11 1
Fax +41 33 67 26 10 3
info.ch@bucherhydraulics.com

Italy

Phone +39 0522 92 84 11
Fax +39 0522 51 32 11
info.it@bucherhydraulics.com

Austria

Phone +43 6216 44 97
Fax +43 6216 44 97 4

China

Phone +86 10 64 44 32 88
Fax +86 10 64 44 32 35
info.bj@bucherhydraulics.com

Product Center (Elevator)

Phone +41 41 757 03 33
Fax +41 41 757 16 49
info.nh@bucherhydraulics.com

Wir behalten uns das Recht auf technische Änderungen vor.