

# Sandwich-Druckfolge- und Vorspannventil NG 10 mit integriertem Umgehungs-Rückschlagventil sitzvorgesteuert, Hauptstufe Schieberkolben, Typenreihe SDVB-3



- Mit vorgesteuerter Druckbegrenzungspatrone NG 10, Typ DVPA-3-10 ...
- Alle Anschlüsse 350 bar bei 140 l/min belastbar
- Vorsteuerölabgang intern nach T
- Mit Handradverstellung oder mit Schliessvorrichtung als Option
- Auch mit elektrisch entlastbarer Druck-Patrone WUVPB-3...-10 lieferbar
- A10 nach DIN 24 340, ISO 4401 / CETOP R35H Grösse 05 / NFPA D05

## 1. Beschreibung

Die Sandwich-Ventile der Typenreihe SDVB-3...-10 ... werden als Druckfolge- und Vorspannventile eingesetzt. Sie sind mit den vorgesteuerten Druckbegrenzungspatronen DVPA-3-10 ... ausgerüstet.

Sie sperren in geschlossenem Zustand die Verbindung schieberdicht (siehe Kennlinien).

Durch den internen Vorsteuerölabgang nach T wird die Druckeinstellung durch Sekundärdruck-Schwankungen nicht

beeinflusst.

Das eingebaute Umgehungs-Rückschlagventil bei den Ausführungen SDVB-3-...AR-10 ... und ...ZR-10 ... gestattet den Rückfluss von A1 nach A bzw. von B1 nach B.

Achtung: Nach dem Öffnen der Verbindung P nach P1 bzw. A nach A1 bzw. B nach B1 und anschliessender Druckerhöhung nimmt der Steuerölverbrauch in T zu (siehe Kennlinien).

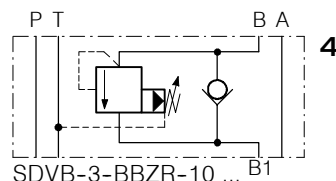
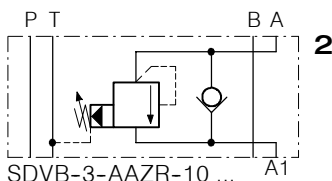
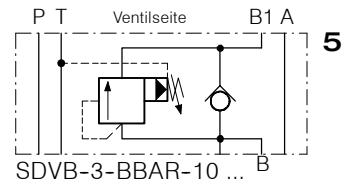
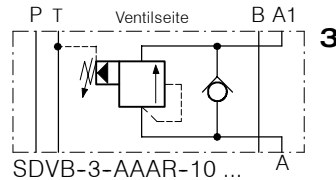
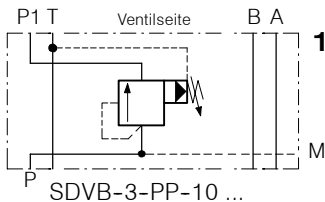
Das Wenden des Ventils

SDVB-3-AAZR-10 um die Querachse ergibt die Funktion SDVB-3-BBAR-10 und umgekehrt. Dasselbe gilt für das SDVB-3-AAAR-10 und ...-BBZR-10. Das seitliche Typenschild zeigt die jeweils richtige Einbaulage.

Die Ventile sind in Einschraubpatronen - Bauart ausgeführt und daher sehr wartungsfreundlich.

Die anschlussseitige Abdichtung erfolgt mittels Dichtblech mit 5 O-Ringen.

## 2. Sinnbilder



## 3. Kenngrössen

Benennung		Sandwich-Druckfolgeventil
Bauart		sitzvorgesteuerte Kolbenausführung
Befestigungsart		zwischenflanschbar
Anschlussgrösse		NG 10 mm, Lochbild A10, DIN 24 340
Masse	kg	SDVB-3-PP-10 ... = 2,9, SDVB-3-AR / ZR-10 ... = 2,8
Einbaulage		beliebig
Durchflussrichtung		siehe Sinnbilder
Betriebsdruckbereich	bar	... 350 in P, A, B und T
Einstelldruckbereich	bar	Druckstufe N = 010 ... 350 Druckstufe M = 010 ... 210 Druckstufe L = 010 ... 065
Durchfluss Q	l/min	1 ... 140 (siehe Kennlinien)
Druckflüssigkeit		Hydrauliköle HL und HLP nach DIN 51 524 andere Druckflüssigkeiten auf Anfrage

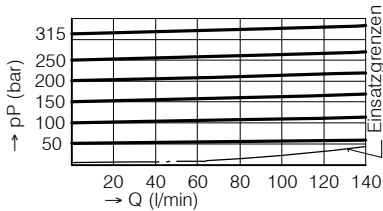
Temperaturbereich Druckflüssigkeit	°C	-20 ... +60
Viskositätsbereich	cSt	10 ... 300
Zul. Verschmutzungsgrad Druckflüssigkeit		18/14 nach ISO 4406 / Cetop RP70H 8 ... 9 nach NAS 1638

#### 4. Kennlinien

gemessen mit Ölviskosität 33 cSt

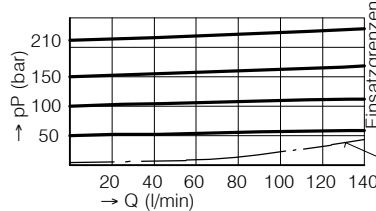
SDVB-3-PP-10-..N

p-Q Kennlinie bei p in T = 0 (bar)



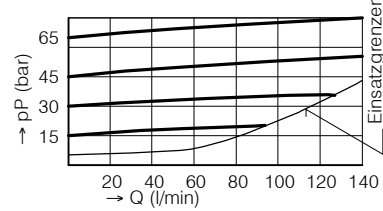
SDVB-3-PP-10-..M

p-Q Kennlinie bei p in T = 0 (bar)



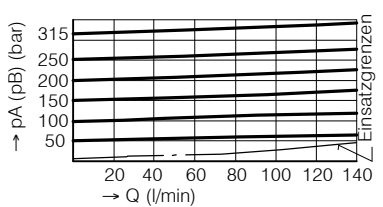
SDVB-3-PP-10-..L

p-Q Kennlinie bei p in T = 0 (bar)



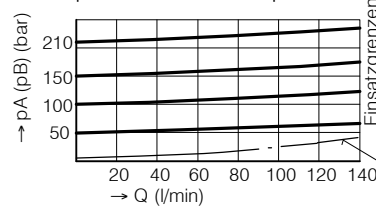
SDVB-3-..AR / ZR-10-..N

p-Q Kennlinie bei p in T = 0 (bar)



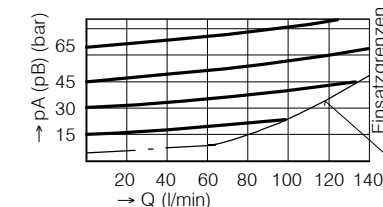
SDVB-3-..AR / ZR-10-..M

p-Q Kennlinie bei p in T = 0 (bar)

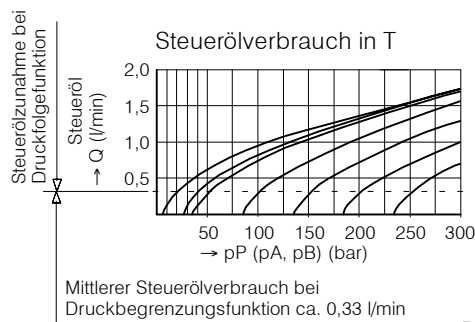
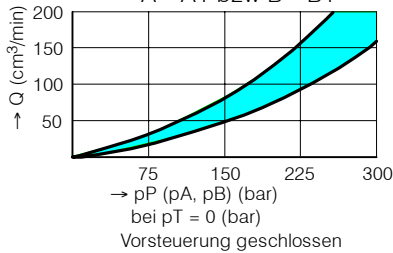


SDVB-3-..AR / ZR-10-..L

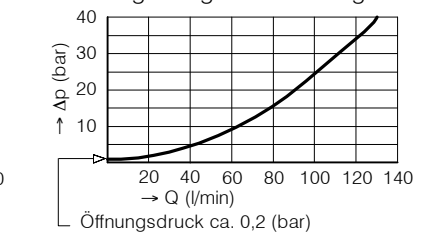
p-Q Kennlinie bei p in T = 0 (bar)



Lecköl P→P1 bzw.  
A→A1 bzw B→B1



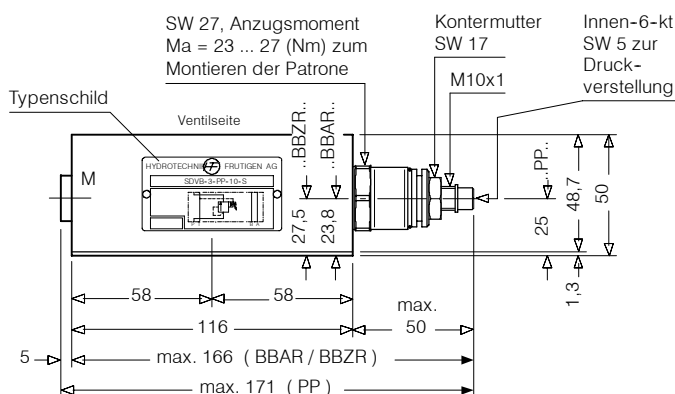
$\Delta p$ -Q Kennlinie A1→A bzw. B1→B über Umgehungs-Rückschlagventil



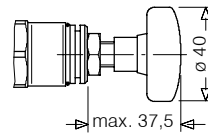
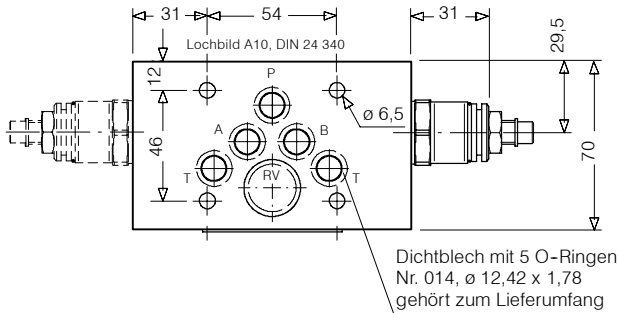
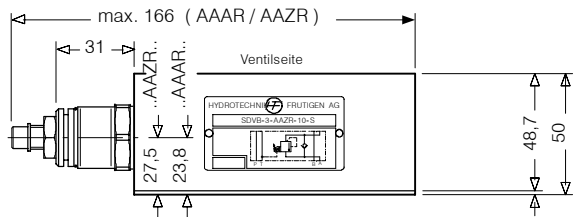
Druckverstellung an der Einstellspindel:

SDVB-3-..-10-..N: 1 Umdr. $\cong$ ca. 60 (bar)
SDVB-3-..-10-..M: 1 Umdr. $\cong$ ca. 38 (bar)
SDVB-3-..-10-..L: 1 Umdr. $\cong$ ca. 13 (bar)

#### 5. Abmessungen

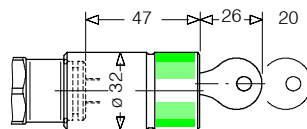


Verstellausführung S (Standard)



### OPTIONEN

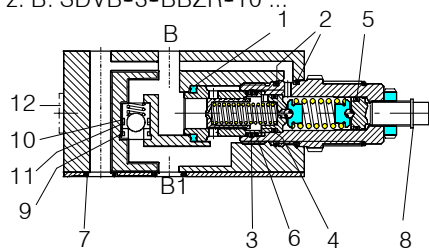
Verstellausführung H  
Handradverstellung  
(nachrüstbar)



Verstellausführung Z4  
Schliessvorrichtung Typ 2H  
nach Betriebsmittelvorschrift  
BV 1.09 des Volkswagen-  
werkes. (nicht nachrüstbar)

## 6. Schnittbild schematisch

der belegten Anschlüsse  
z. B. SDVB-3-BBZR-10 ...



Dichtsatz Nr. DS-221, bestehend aus \*):

Pos.	Stk.	Stk.	Gegenstand	Grösse
1	1	1*)	Dichtring	Ø 22,1 x 16,5 x 2,5
2	2	2*)	O-Ring Nr. 020	Ø 21,95 x 1,78 N90
3	1	1*)	O-Ring	Ø 14 x 2 N90
4	1	1*)	O-Ring Nr. 013	Ø 10,82 x 1,78 N90
5	1	1*)	O-Ring Nr. 012	Ø 9,25 x 1,78 N90
6	2	2*)	Stützring	Ø 18 / 15,2 x 1,2
7	5	5*)	O-Ring Nr. 014	Ø 12,42 x 1,78 N90
8	1	1*)	Halbmondring	Ø 9 Typ SS
9	-	1*)	O-Ring Nr. 018	Ø 18,77 x 1,78 N90
10	-	1*)	O-Ring Nr. 016	Ø 15,60 x 1,78 N90
11	-	1*)	Stützring	Ø 20 / 16,9 x 1,4

↑ SDVB-3-AAAR/ZR / BBAR/ZR-10 ...  
↑ SDVB-3-PP-10 ...

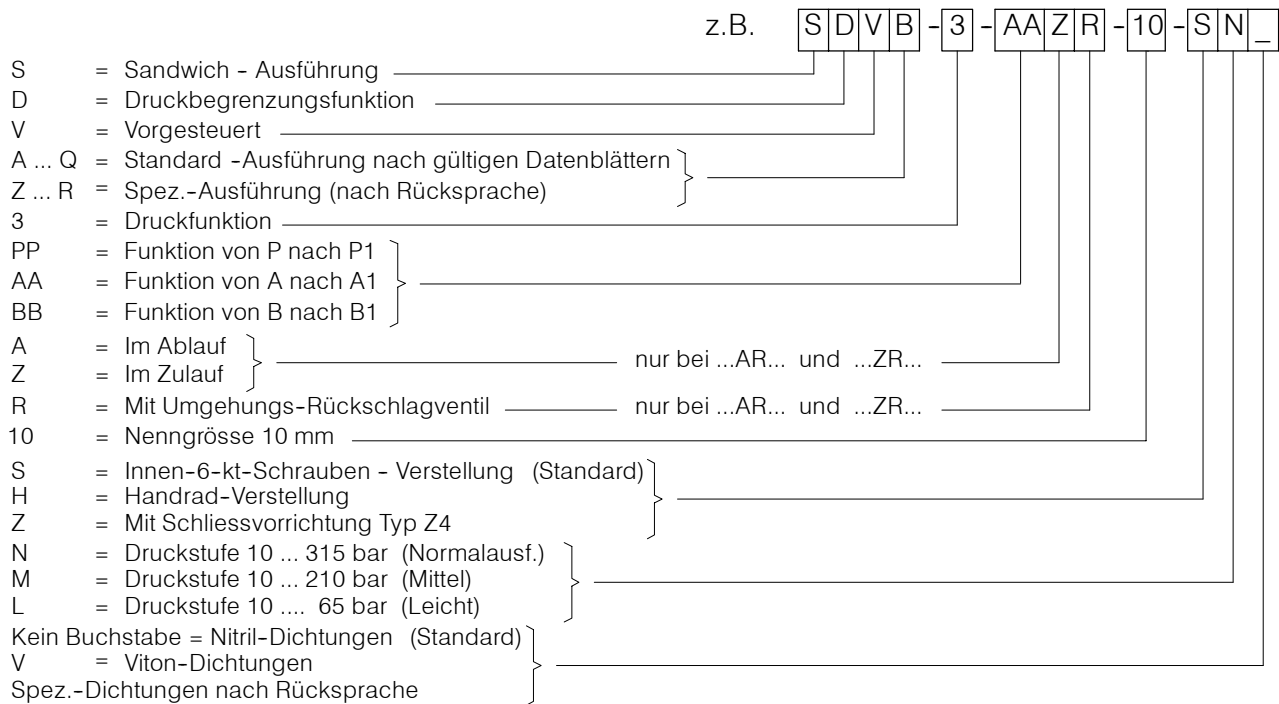
## 7. Montage und Wartungshinweis

Wartungsarbeiten dürfen nur sorgfältig durch Fachpersonal ausgeführt werden. Bei Montage des Ventils ist darauf zu achten, dass das Anschlussloch-

bild mit demjenigen der Gegenfläche übereinstimmt (Anschlussseite und Ventilseite nicht verwechseln). Bei Dichtungswechsel ist darauf zu ach-

ten, dass die Dichtungen gut eingölt oder gefettet montiert werden. Die Funktionspatrone ist mit dem angegebenen Anzugsmoment zu montieren.

## 8. Bestellangaben



## 9. Zugehörige Typenblätter

Alte Nr.	Neue Nr.	
i-41	400-P-050101-D-00	Lochbild A10 nach DIN 24 340
D-4.33	400-P-280121-D-00	Vorgesteuerte Druckbegrenzungspatrone NG 10, Typ DVPA-3-10 ...
G-45	400-P-810801-D-00	Dichtblech Typ DB-10

### BUCHER HYDRAULICS

[www.bucherhydraulics.com](http://www.bucherhydraulics.com)

#### Germany

Phone +49 7742 85 20  
 Fax +49 7742 71 16  
[info.de@bucherhydraulics.com](mailto:info.de@bucherhydraulics.com)

#### France

Phone +33 389 64 22 44  
 Fax +33 389 65 28 78  
[info.fr@bucherhydraulics.com](mailto:info.fr@bucherhydraulics.com)

#### Netherlands

Phone +31 79 34 26 24 4  
 Fax +31 79 34 26 28 8  
[info.nl@bucherhydraulics.com](mailto:info.nl@bucherhydraulics.com)

#### UK

Phone +44 24 76 35 35 61  
 Fax +44 24 76 35 35 72  
[info.uk@bucherhydraulics.com](mailto:info.uk@bucherhydraulics.com)

#### USA

Phone +1 262 605 82 80  
 Fax +1 262 605 82 78  
[info.wi@bucherhydraulics.com](mailto:info.wi@bucherhydraulics.com)

#### Switzerland

Phone +41 33 67 26 11 1  
 Fax +41 33 67 26 10 3  
[info.ch@bucherhydraulics.com](mailto:info.ch@bucherhydraulics.com)

#### Italy

Phone +39 0522 92 84 11  
 Fax +39 0522 51 32 11  
[info.it@bucherhydraulics.com](mailto:info.it@bucherhydraulics.com)

#### Austria

Phone +43 6216 44 97  
 Fax +43 6216 44 97 4

#### China

Phone +86 10 64 44 32 88  
 Fax +86 10 64 44 32 35  
[info.bj@bucherhydraulics.com](mailto:info.bj@bucherhydraulics.com)

#### Product Center (Elevator)

Phone +41 41 757 03 33  
 Fax +41 41 757 16 49  
[info.nh@bucherhydraulics.com](mailto:info.nh@bucherhydraulics.com)

Wir behalten uns das Recht auf technische Änderungen vor.