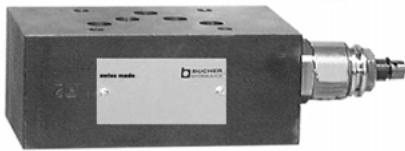


Sandwich-Druckbegrenzungsventil NG 10 sitzvorgesteuert, Hauptstufe Schieberkolben, Typenreihe SDVB...



- Mit vorgesteuerter Druckbegrenzungspatrone NG 10, Typ DVPA-1-10 ...
- Alle Anschlüsse 350 bar bei 140 l/min belastbar
- Mit Handrad-Verstellung oder mit Schliessvorrichtung als Option
- Auch mit elektrisch entlastbarer Druck-Patrone WUVPB-1...-10 lieferbar
- A10 nach DIN 24 340, ISO 4401 / CETOP R35H Grösse 05 / NFPA D05

1. Beschreibung

Die Sandwich-Ventile der Typenreihe SDVB-...-10 ... dienen zur unabhängigen Druckbegrenzung in der P-, A-, B-, oder A- und B-Leitung.

Sie sind mit den vorgesteuerten Druckbegrenzungspatronen DVPA-1-10 ... ausgerüstet.

Die Ventile sperren in geschlossenem

Zustand die Verbindung schieberdicht (siehe Kennlinien).

Das Wenden des Ventils SDVB-A-10 ... um die Querachse ergibt die Funktion SDVB-B-10 ... und umgekehrt.

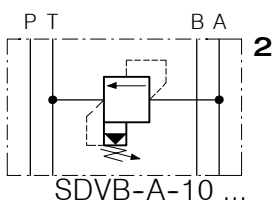
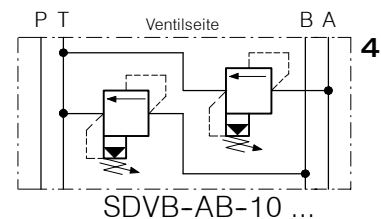
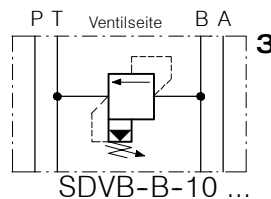
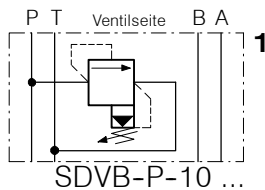
Das seitliche Typenschild zeigt die jeweils richtige Einbaulage.

Die Ventile sind in Einschraubpatronen

- Bauart ausgeführt und daher sehr wartungsfreundlich.

Die anschlussseitige Abdichtung erfolgt bei den Ausführungen ..P.. / ..A.. / ..B.. mittels Dichtblech mit 5 O-Ringen, bei der Ausführung ..AB.. mittels eingelegten O-Ringen in der Sandwich-Platte (kein Dichtblech).

2. Sinnbilder

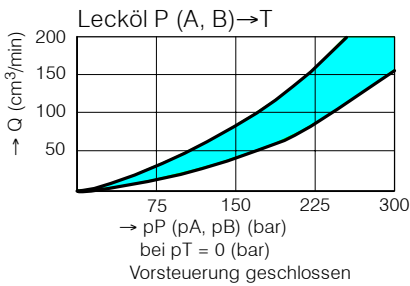
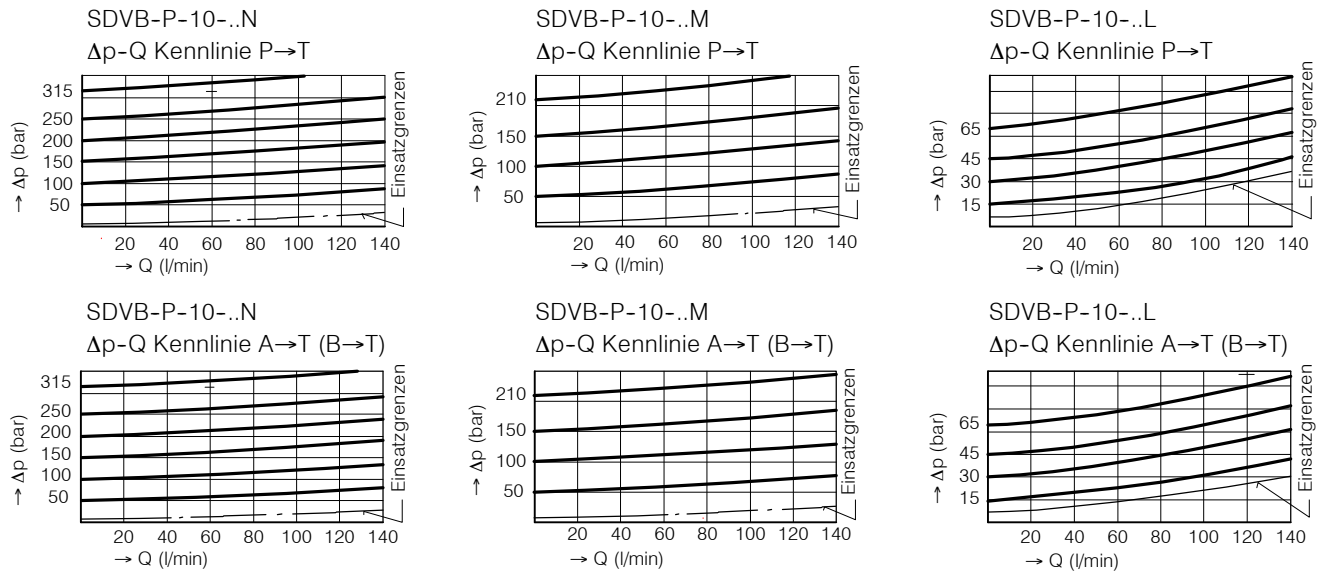


3. Kenngrössen

Benennung		Sandwich-Druckbegrenzungsventil
Bauart		sitzvorgesteuerte Kolbenausführung
Befestigungsart		zwischenflanschbar
Anschlussgrösse		NG 10 mm, Lochbild A10, DIN 24 340
Masse	kg	SDVB-P-10 ... = 3,2, SDVB-A / B-10 ... = 3,0, SDVB-AB-10 ... = 3,7
Einbaulage		beliebig
Durchflussrichtung		siehe Sinnbilder
Betriebsdruckbereich	bar	... 350 in P, A, B und T
Einstelldruckbereich	bar	Druckstufe N = 010 ... 350 Druckstufe M = 010 ... 210 Druckstufe L = 010 ... 065
Durchfluss Q	l/min	1 ... 140 (siehe Kennlinien)
Druckflüssigkeit		Hydrauliköle HL und HLP nach DIN 51 524 andere Druckflüssigkeiten auf Anfrage
Temperaturbereich Druckflüssigkeit	°C	-20 ... +60
Viskositätsbereich	cSt	10 ... 300
Zul. Verschmutzungsgrad Druckflüssigkeit		18/14 nach ISO 4406 / Cetop RP70H 8 ... 9 nach NAS 1638

4. Kennlinien

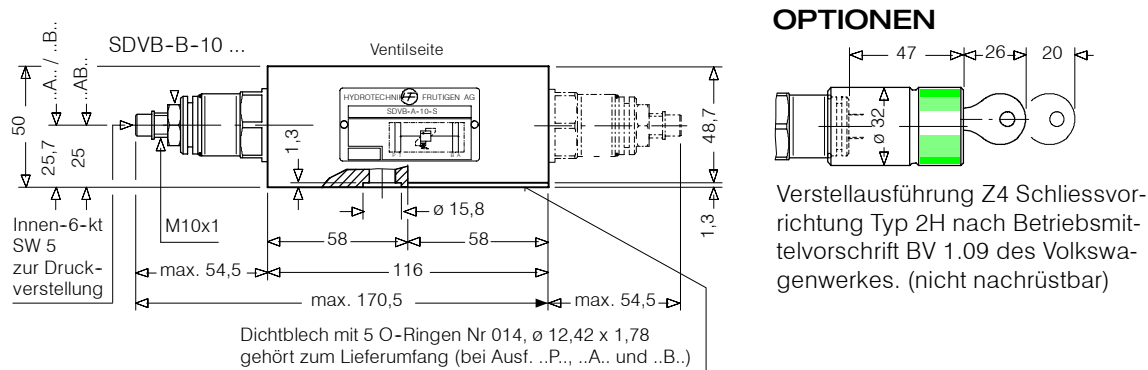
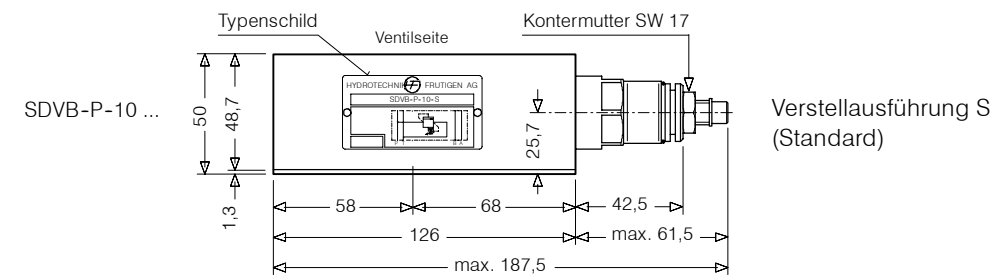
gemessen mit Ölviskosität 33 cSt



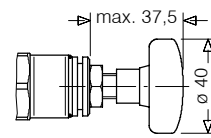
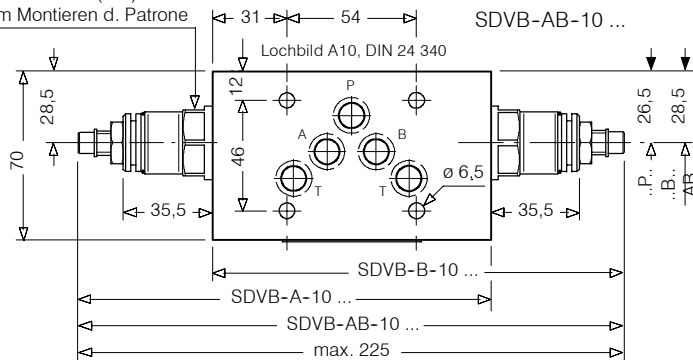
Druckverstellung an der Einstellspindel:

SDVB-...-10-..N:	1 Umdr.	≅ ca. 60 bar
SDVB-...-10-..M:	1 Umdr.	≅ ca. 38 bar
SDVB-...-10-..L:	1 Umdr.	≅ ca. 13 bar

5. Abmessungen



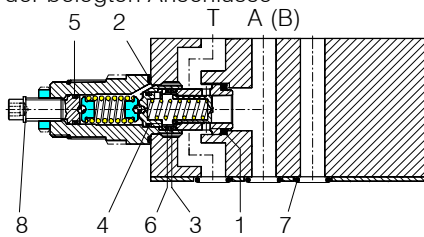
SW 27, Anzugsmoment
Ma = 23 ... 27 (Nm)
zum Montieren d. Patrone



Verstellausführung H
Handradverstellung
(nachrüstbar)

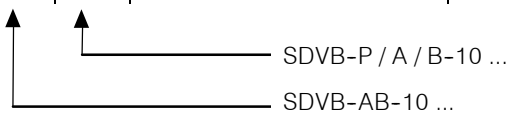
6. Schnittbild schematisch

der belegten Anschlüsse



Dichtsatz Nr. DS-219, bestehend aus *):

Pos.	Stk.	Stk.	Gegenstand	Grösse
1	1	2*)	Dichtring	Ø 22,1 x 16,5 x 2,5
2	1	2*)	O-Ring Nr. 021	Ø 23,52 x 1,78 N90
3	1	2*)	O-Ring	Ø 14 x 2 N90
4	1	2*)	O-Ring Nr. 013	Ø 10,82 x 1,78 N90
4	1	2*)	O-Ring Nr. 012	Ø 9,25 x 1,78 N90
5	2	4*)	Stützring	Ø 18 / 15,2 x 1,2
8	5	5*)	O-Ring Nr. 014	Ø 12,42 x 1,78 N90
9	1	2*)	Halbmondring	Ø 9 Typ SS



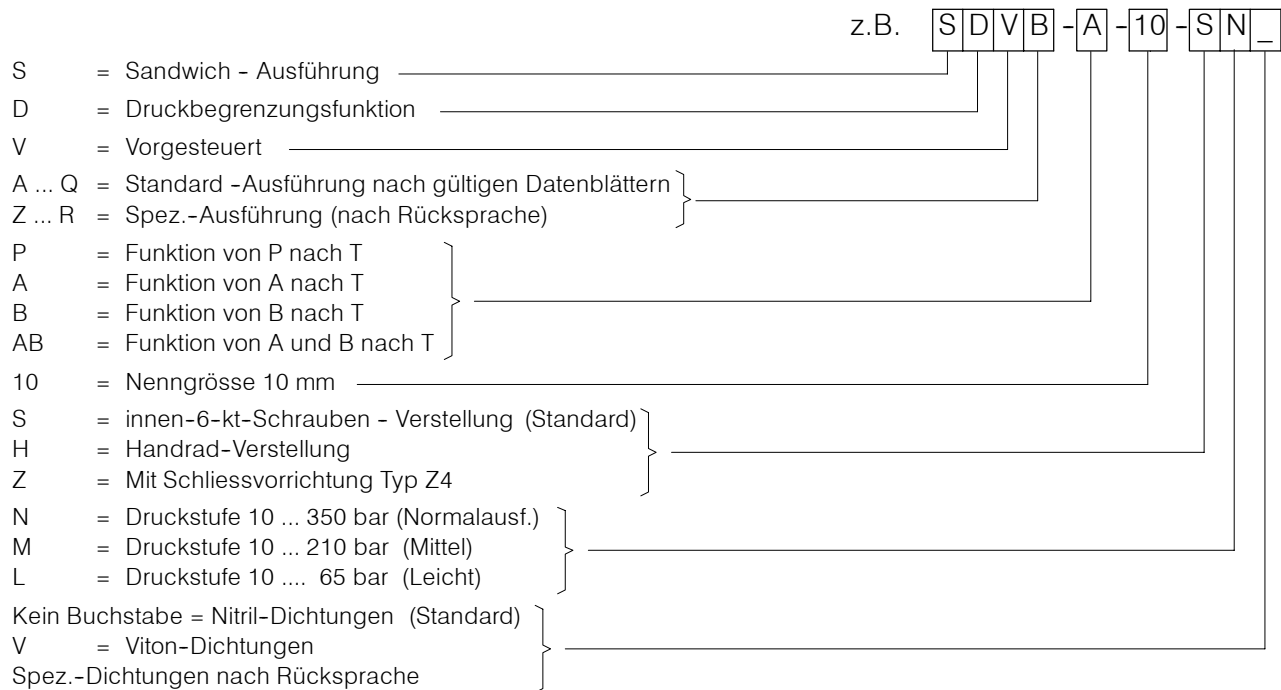
7. Montage und Wartungshinweis

Wartungsarbeiten dürfen nur sorgfältig durch Fachpersonal ausgeführt werden. Bei Montage des Ventils ist darauf zu achten, dass das Anschlussloch-

bild mit demjenigen der Gegenfläche übereinstimmt (Anschlussseite und Ventilseite nicht verwechseln). Bei Dichtungswechsel ist darauf zu ach-

ten, dass die Dichtungen gut eingeeßt oder gefettet montiert werden. Die Funktionspatrone ist mit dem angegebenen Anzugsmoment zu montieren.

8. Bestellangaben



9. Zugehörige Typenblätter

Alte Nr.	Neue Nr.	
i-41	400-P-050101-D-00	Lochbild A10 nach DIN 24 340
D-4.31	400-P-280101-D-00	Vorgesteuerte Druckbegrenzungspatrone NG 10, Typ DVPA-1-10 ...
G-45	400-P-810801-D-00	Dichtblech Typ DB-10

BUCHER HYDRAULICS

Germany

Phone +49 7742 85 20
 Fax +49 7742 71 16
 info.de@bucherhydraulics.com

France

Phone +33 389 64 22 44
 Fax +33 389 65 28 78
 info.fr@bucherhydraulics.com

Netherlands

Phone +31 79 34 26 24 4
 Fax +31 79 34 26 28 8
 info.nl@bucherhydraulics.com

UK

Phone +44 24 76 35 35 61
 Fax +44 24 76 35 35 72
 info.uk@bucherhydraulics.com

USA

Phone +1 262 605 82 80
 Fax +1 262 605 82 78
 info.wi@bucherhydraulics.com

www.bucherhydraulics.com

Switzerland

Phone +41 33 67 26 11 1
 Fax +41 33 67 26 10 3
 info.ch@bucherhydraulics.com

Italy

Phone +39 0522 92 84 11
 Fax +39 0522 51 32 11
 info.it@bucherhydraulics.com

Austria

Phone +43 6216 44 97
 Fax +43 6216 44 97 4

China

Phone +86 10 64 44 32 88
 Fax +86 10 64 44 32 35
 info.bj@bucherhydraulics.com

Product Center (Elevator)

Phone +41 41 757 03 33
 Fax +41 41 757 16 49
 info.nh@bucherhydraulics.com

Wir behalten uns das Recht auf technische Änderungen vor.