

Sandwich-Druckbegrenzungsventil NG 6 sitzvorgesteuert, Hauptstufe Schieberkolben Typenreihe SDVB ...



- Mit vorgesteuerter Druckbegrenzungspatrone NG 10, Typ DVPA-1-10 ...
- Alle Anschlüsse 350 bar bei 80 l/min belastbar
- Mit Handradverstellung oder mit Schliessvorrichtung als Option
- Auch mit elektr. entlastbarer Zwei-Druck-Patrone WUVPB-1...-10 lieferbar
- Lochbild A6 nach DIN 24 340, ISO 4401 / CETOP R35H Grösse 03 / NFPA D03

1. Beschreibung

Die Sandwich-Ventile der Typenreihe SDVB ...-6 ... dienen zur unabhängigen Druckbegrenzung in der P-, A-, B-, T- oder A- und B-Leitung. Sie sind mit den vorgesteuerten Druckbegrenzungspatronen DVPA-1-10 ...

ausgerüstet.

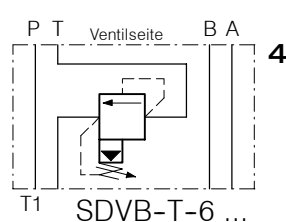
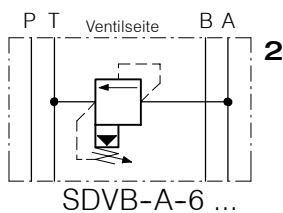
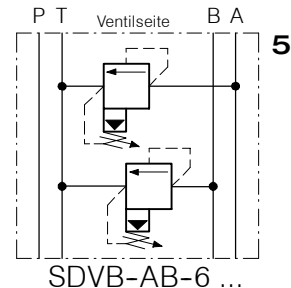
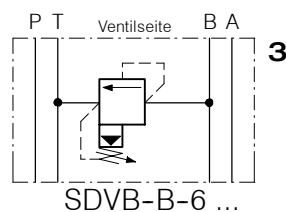
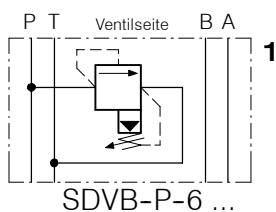
Sie sperren in geschlossenem Zustand die Verbindung schieberdicht (siehe KENNLINIEN).

Die Ventile sind in Einschraubpatro-

nen-Bauart ausgeführt und daher sehr wartungsfreundlich.

Die anschlussseitige Abdichtung erfolgt mittels eingelegten O-Ringen in der Sandwichplatte.

2. Sinnbilder



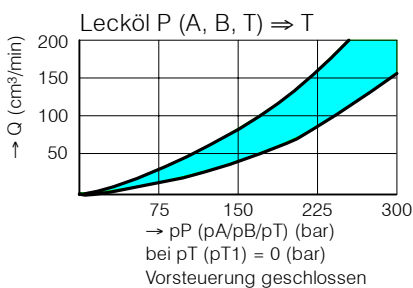
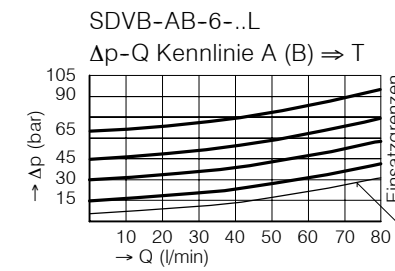
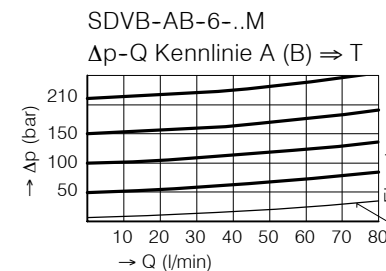
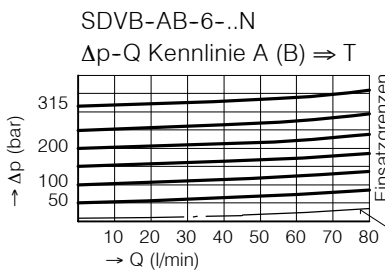
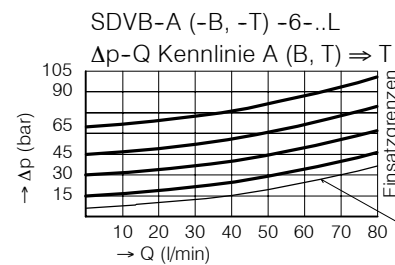
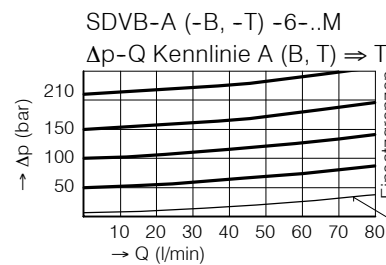
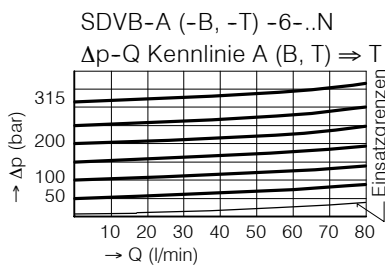
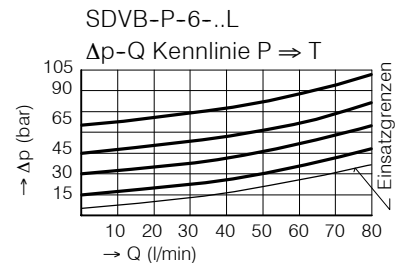
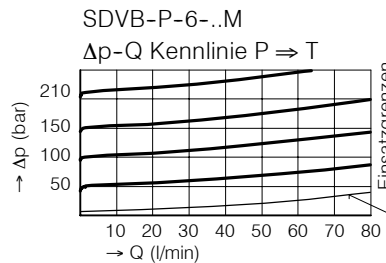
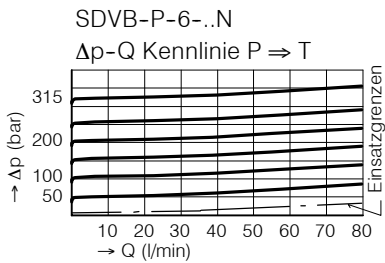
3. Kenngrössen

Benennung		Sandwich-Druckbegrenzungsventil
Bauart		vorgesteuerte Schieberkolbenausführung
Befestigungsart		zwischenflanschbar
Anschlussgrösse		NG 6 mm, Lochbild A6, DIN 24 340
Masse	kg	SDVB-P / -A / -B / -T-6 = 1,37, SDVB-AB-6 = 2,15
Einbaulage		beliebig
Durchflussrichtung		siehe Sinnbilder
Betriebsdruckbereich	bar	... 350 bar in P, A, B und T
Einstelldruckbereich	bar	Druckstufe N = 10 ... 350 bar Druckstufe M = 10 ... 210 bar Druckstufe L = 10 ... 065 bar
Durchfluss Q max.	l/min	80, siehe Einsatzgrenzen
Druckflüssigkeit		Hydrauliköle HL und HLP nach DIN 51 524 andere Druckflüssigkeiten auf Anfrage

Temperaturbereich Druckflüssigkeit	°C	-20 ... +60
Viskositätsbereich	cSt	10 ... 300
Zul. Verschmutzungsgrad Druckflüssigkeit		18/14 nach ISO 4406 / Cetop RP70H 8 ... 9 nach NAS 1638

4. Kennlinien

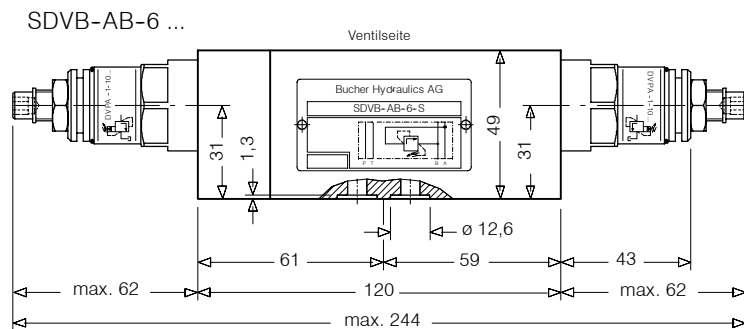
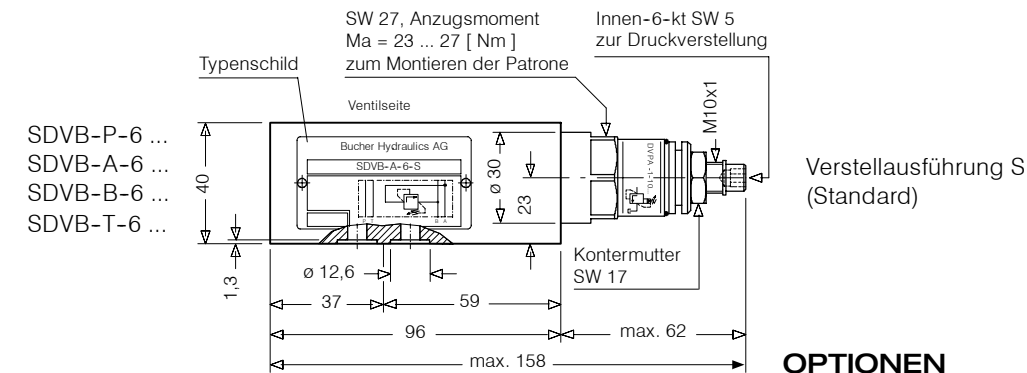
gemessen mit Ölviskosität 33 cSt



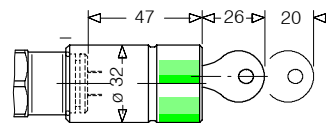
Druckverstellung an der Einstellspindel

SDVB-...-6-..N:	1 Umdr.	≅ ca. 60 [bar]
SDVB-...-6-..M:	1 Umdr.	≅ ca. 38 [bar]
SDVB-...-6-..L:	1 Umdr.	≅ ca. 13 [bar]

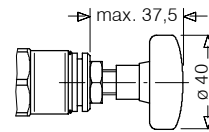
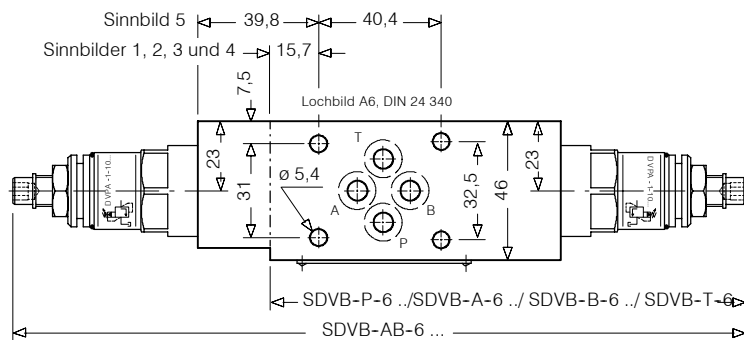
5. Abmessungen



OPTIONEN



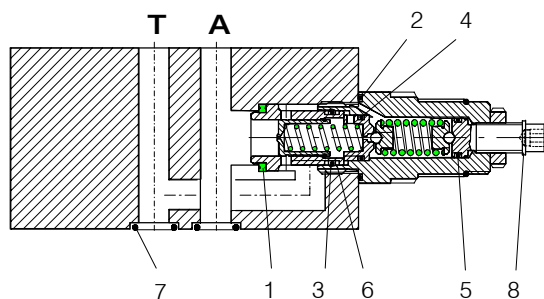
Verstellausführung Z4 Schliessvorrichtung
Typ 2H nach Betriebsmittelvorschrift
BV 1.09 des Volkswagenwerkes
(nicht nachrüstbar)



Verstellausführung H
Handradverstellung
(nachrüstbar)

6. Schnittbild schematisch

der belegten Anschlüsse
z. B. SDVB-A-6 ...



Dichtsatz Nr. DS-259, bestehend aus

Pos.	Stk.	Stk.	Gegenstand	Grösse
1	1	2	Dichtring	Ø 22.1/16.5x2.5
2	1	2	O-Ring Nr. 021	Ø 23.52x1.78 N90
3	1	2	O-Ring	Ø 14.00x2.00 N90
4	1	2	O-Ring Nr. 013	Ø 10.82x1.78 N90
5	1	2	O-Ring Nr. 012	Ø 9.25x1.78 N90
6	2	4	Stützring	Ø 18.0/15.2x1.2
7	4	4	O-Ring Nr. 012	Ø 9.25x1.78 N90
8	1	2	Halbmondring	Ø 9 Typ SS

SDVB-AB-6 ...
SDVB-T/-B/-A/-P-6

7. Montage und Wartungshinweis

Wartungsarbeiten dürfen nur sorgfältig durch Fachpersonal ausgeführt werden. Bei Montage des Ventils ist darauf zu achten, dass das Anschlussloch-

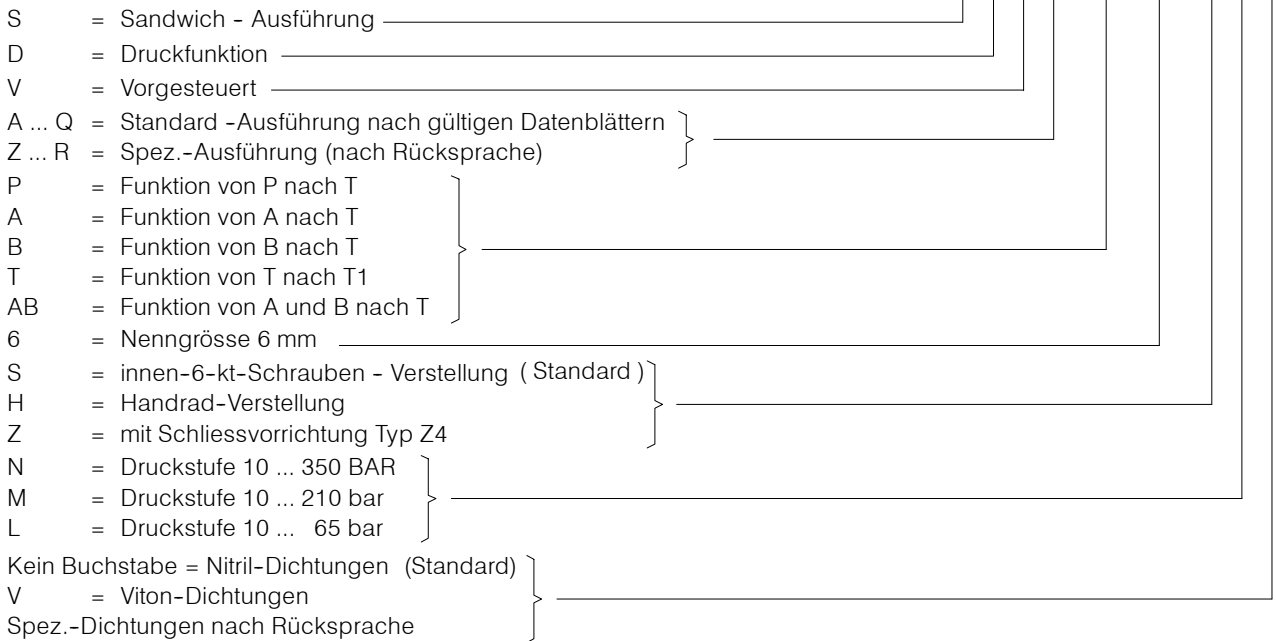
bild mit demjenigen der Gegenfläche übereinstimmt (Anschlussseite und Ventilsseite nicht verwechseln). Bei Dichtungswechsel ist darauf zu ach-

ten, dass die Dichtungen gut eingeeölt oder gefettet montiert werden. Die Funktionspatrone ist mit dem angegebenen Anzugsmoment zu montieren.

8. Bestellangaben

z.B.

S D V B - A - 6 - S N _



9. Zugehörige Typenblätter

Alte Nr.	Neue Nr.	
D-4.31	400-P-280101-D-00	Druckbegrenzungspatrone NG 10, Typ DVPA-1-10 ...
i-31	400-P-030501-D-00	Lochbild A6 nach DIN 24 340

BUCHER HYDRAULICS

Germany

Phone +49 7742 85 20
Fax +49 7742 71 16
info.de@bucherhydraulics.com

France

Phone +33 389 64 22 44
Fax +33 389 65 28 78
info.fr@bucherhydraulics.com

Netherlands

Phone +31 79 34 26 24 4
Fax +31 79 34 26 28 8
info.nl@bucherhydraulics.com

UK

Phone +44 24 76 35 35 61
Fax +44 24 76 35 35 72
info.uk@bucherhydraulics.com

USA

Phone +1 262 605 82 80
Fax +1 262 605 82 78
info.wi@bucherhydraulics.com

Switzerland

Phone +41 33 67 26 11 1
Fax +41 33 67 26 10 3
info.ch@bucherhydraulics.com

Italy

Phone +39 0522 92 84 11
Fax +39 0522 51 32 11
info.it@bucherhydraulics.com

Austria

Phone +43 6216 44 97
Fax +43 6216 44 97 4

China

Phone +86 10 64 44 32 88
Fax +86 10 64 44 32 35
info.bj@bucherhydraulics.com

Product Center (Elevator)

Phone +41 41 757 03 33
Fax +41 41 757 16 49
info.nh@bucherhydraulics.com

www.bucherhydraulics.com

Wir behalten uns das Recht auf technische Änderungen vor.