

# Sandwich-Drossel NG 6 Typenreihe SD ...

- Schieber-Ausführung
- Schraubendreher-Verstellung
- Endstellungen OFFEN /GESCHLOSSEN durch Anschlag definiert
- Lochbild A6 nach DIN 24 340, ISO 4401 / CETOP R35H Grösse 03, NFPA D03

## 1. Beschreibung

Das Ventil drosselt oder sperrt den Durchfluss in beiden Richtungen.

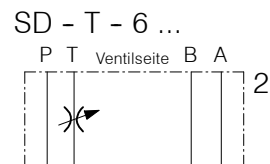
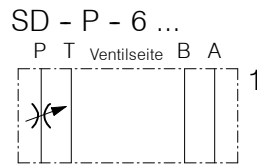
Das Ventil ist mit einer Schraubendreher-Verstellung versehen. Zur Verstellung ist die Hutmutter (SW 13) zu

entfernen.

Die beiden Endstellungen OFFEN und GESCHLOSSEN sind durch Anschlag definiert.

Die anschlussseitige Abdichtung erfolgt mittels Dichtblech mit 4 O-Ringen.

## 2. Sinnbilder

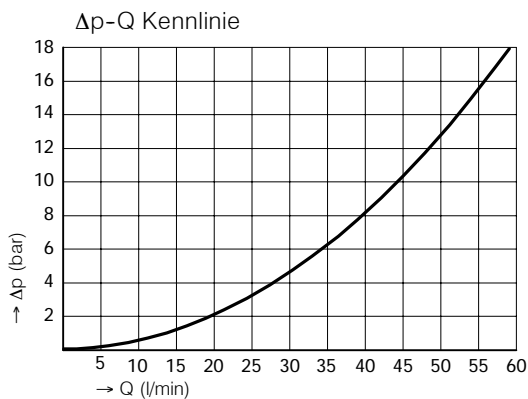


## 3. Kenngrößen

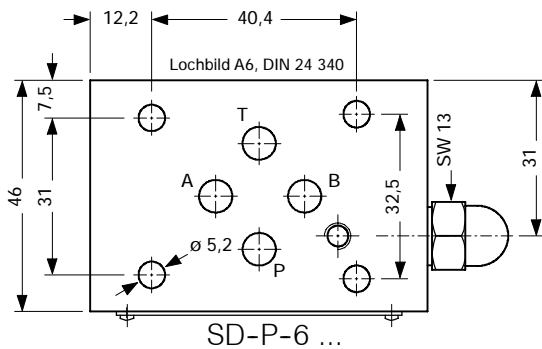
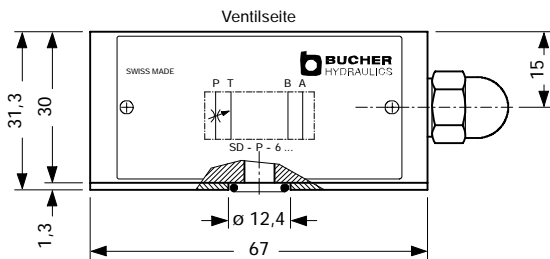
Benennung		Drosselventil
Bauart		Spaltdrossel
Befestigungsart		zwischenflanschbar
Anschlussgrösse		NG 6 mm, Lochbild A6, DIN 24 340
Masse	kg	0,80
Einbaulage		beliebig
Durchflussrichtung		siehe Sinnbilder
Betriebsdruckbereich	bar	... 350
Durchfluss Qmax	l/min	60
Druckflüssigkeit		Hydrauliköle HL und HLP nach DIN 51 524, andere Druckflüssigkeiten auf Anfrage
Temperaturbereich Druckflüssigkeit	°C	-20 ... +60
Viskositätsbereich	cSt	10 ... 500
Zul. Verschmutzungsgrad Druckflüssigkeit		18/14 nach ISO 4406 /CETOP RP70H 8 ... 9 nach NAS 1638

## 4. Kennlinien

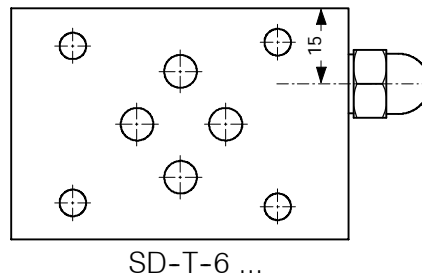
gemessen mit Ölviskosität 33 cSt



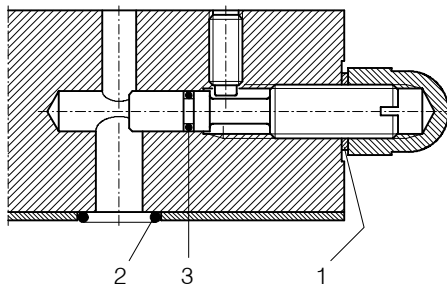
## 5. Abmessungen



SD-P-6 um die Längsachse gedreht ergibt SD-T-6 und umgekehrt



## 6. Schnittbild schematisch



Dichtsatz Nr. DS-111, bestehend aus:

Ps	Stk.	Gegenstand	Grösse
1	1	Cu-Ring	Ø 8/11.5 x 1
2	4	O-Ring Nr. 012	Ø 9.25x1.78 N90
3	1	O-Ring	Ø 4 x 1

## 7. Montage und Wartungshinweis

Wartungsarbeiten dürfen nur sorgfältig durch Fachpersonal ausgeführt werden. Bei Montage des Ventils ist darauf zu achten, dass das Anschlussloch-

bild mit demjenigen der Gegenfläche übereinstimmt (Anschlussseite und Ventilseite nicht verwechseln). Bei

Dichtungswechsel ist darauf zu achten, dass die Dichtungen gut eingeeilt oder eingefettet montiert werden.

## 8. Bestellaangaben

- S = Sandwich-Ausführung
- D = Drossel-Ventil
- P = Funktion in P
- T = Funktion in T
- 6 = Nenngrösse 6 mm
- Kein Buchstabe = Nitril-Dichtungen (Standard)
- V = Viton-Dichtungen
- Spez.-Dichtungen nach Rücksprache
- 1 ... 9 = Technischer Stand (bei Bestellung weglassen)

z.B.

SD-P-6-1



## 9. Zugehörige Typenblätter

Alte Nr.	Neue Nr.	
G-40	400-P-805901-D-00	Dichtblech NG 6, Typ DB-6
i-31	400-P-030501-D-00	Lochbild A6, DIN 24 340

### BUCHER HYDRAULICS

#### Germany

Phone +49 7742 85 20  
Fax +49 7742 71 16  
info.de@bucherhydraulics.com

#### France

Phone +33 389 64 22 44  
Fax +33 389 65 28 78  
info.fr@bucherhydraulics.com

#### Netherlands

Phone +31 79 34 26 24 4  
Fax +31 79 34 26 28 8  
info.nl@bucherhydraulics.com

#### UK

Phone +44 24 76 35 35 61  
Fax +44 24 76 35 35 72  
info.uk@bucherhydraulics.com

[www.bucherhydraulics.com](http://www.bucherhydraulics.com)

#### USA

Phone +1 262 605 82 80  
Fax +1 262 605 82 78  
info.wi@bucherhydraulics.com

#### Switzerland

Phone +41 33 67 26 11 1  
Fax +41 33 67 26 10 3  
info.ch@bucherhydraulics.com

#### Italy

Phone +39 0522 92 84 11  
Fax +39 0522 51 32 11  
info.it@bucherhydraulics.com

#### Austria

Phone +43 6216 44 97  
Fax +43 6216 44 97 4

#### China

Phone +86 10 64 44 32 88  
Fax +86 10 64 44 32 35  
info.bj@bucherhydraulics.com

#### Product Center (Elevator)

Phone +41 41 757 03 33  
Fax +41 41 757 16 49  
info.nh@bucherhydraulics.com

Wir behalten uns das Recht auf technische Änderungen vor.