

Sandwich-Rückschlagventil NG 10 hydraulisch entsperrbar, Typenreihe SREZ ...



- Sitzdichte Absperrung der entsprechenden Arbeitsleitungen
- Hydraulisch entsperrbar
- Lochbild A10 nach DIN 24 340, CETOP R35H Grösse 05, NFFA D05

Die Wirkung äusserer Kräfte vom Verbraucher und allfällige Leckölströme werden durch die Ventilsitze gesperrt. Das dazugehörige Wegeventil muss in der Mittelstellung zwischen den Arbeitsanschlüssen A und B und dem Rücklauf T Verbindung haben (Kolbenfunktion G) um den Entsperrkolben zu entlasten.

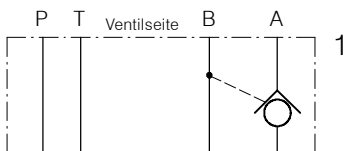
Die anschlussseitige Abdichtung erfolgt mittels eingelegten O-Ringen in der Sandwich-Platte.

1. Beschreibung

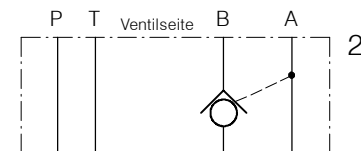
Diese selbsttätig hydraulisch entsperrbaren Sandwich-Rückschlagventile sperren die entsprechenden Arbeitsleitungen sitzdicht.

2. Sinnbilder

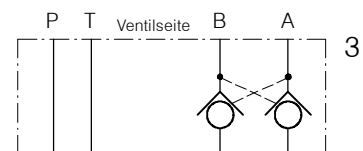
SREZ-A-10 ...



SREZ-B-10 ...



SREZ-AB-10 ...

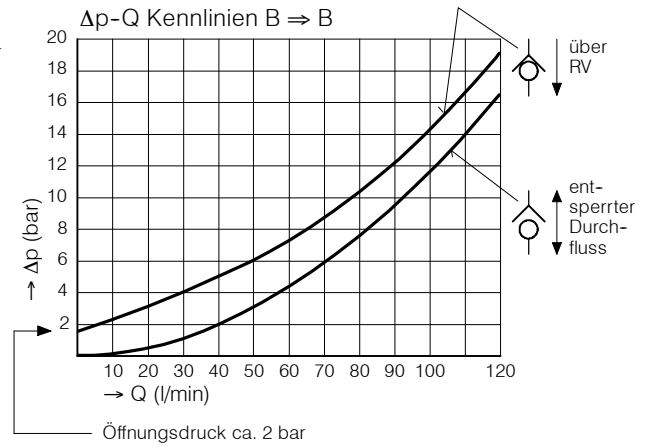
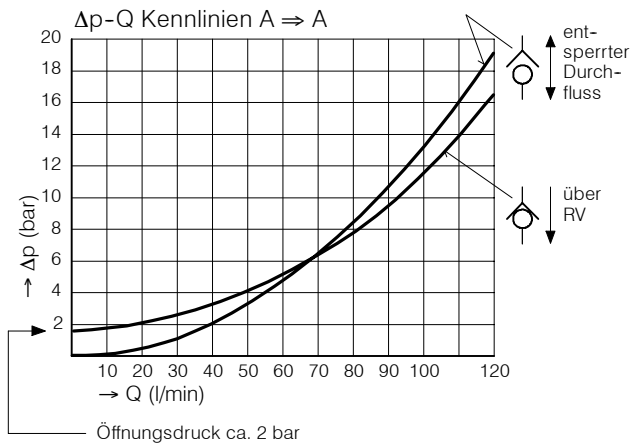


3. Kenngrössen

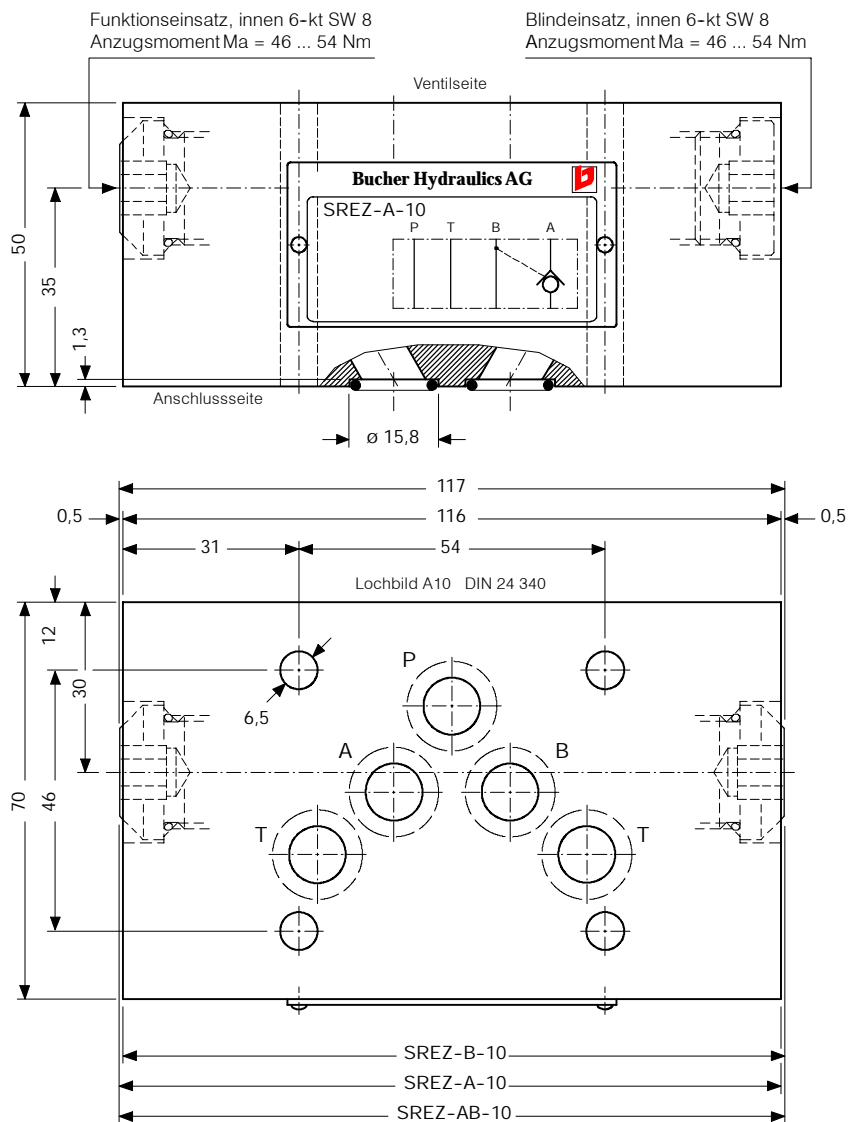
Benennung		Sandwich-Rückschlagventil vorgesteuert, hydraulisch entsperrbar
Bauart		Doppel- Kegelsitz
Befestigungsart		zwischenflanschbar
Anschlussgrösse		NG 10 mm, Lochbild A10, DIN 24 340
Masse	kg	3,10
Einbaulage		beliebig
Durchflussrichtung		siehe Sinnbild
Betriebsdruckbereich	bar	bis 350 in P,A, B und T
Öffnungsdruck	bar	ca. 2, siehe Δp -Q Kennlinie
Geometr. Öffnungsverhältnis		1 : 6
Durchfluss Qmax	l/min	120, siehe Δp -Q Kennlinie
Druckflüssigkeit		Hydrauliköle HL und HLP nach DIN 51 524, andere Druckflüssigkeiten auf Anfrage
Temperaturbereich Druckflüssigkeit	°C	-20 ... +60
Viskositätsbereich	cSt	10 ... 500
Zul. Verschmutzungsgrad Druckflüssigkeit		18/14 nach ISO 4406 /CETOP RP70H 8 ... 9 nach NAS 1638

4. Kennlinien

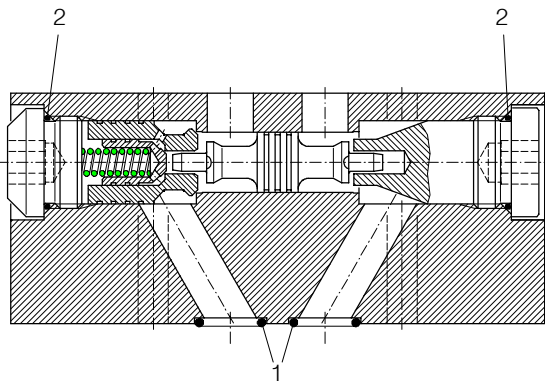
gemessen mit Ölviskosität 33 cSt



5. Abmessungen



6. Schnittbild schematisch



Dichtsatz Nr. DS-033, bestehend aus:

Pos	Stk.	Gegenstand	Grösse
1	2	O-Ring Nr. 017	Ø 17.17 x 1.78 N90
2	5	O-Ring Nr. 012	Ø 12.42 x 1.78 N90

7. Montage und Wartungshinweis

Wartungsarbeiten dürfen nur sorgfältig durch Fachpersonal ausgeführt werden. Bei Montage des Ventils ist darauf zu achten, dass das Anschlussloch-

bild mit demjenigen der Gegenfläche übereinstimmt. Bei Dichtungswechsel ist darauf zu achten, dass die Dichtungen gut eingeölt oder eingefettet mon-

tiert werden. Anschliessend sind die Verschlusschraube und der Blindeinsatz mit dem angegebenen Anzugsmoment zu montieren.

8. Bestellangaben

- S = Sandwich-Ausführung
- R = Rückschlagventil
- E = hydraulisch entsperbar
- A ... Q = Standard-Ausführung nach gültigen Datenblättern
- Z = Standard-Ausführung
- Y ... R = Spez.-Ausführung nach Rücksprache
- A = Funktion in A
- B = Funktion in B
- AB = Funktion in A und B
- 10 = Nenngrosse 10 mm
- Kein Buchstabe = Nitril (Standard)
- V = Viton-Dichtungen
- Spez.-Dichtungen nach Rücksprache
- 1 ... 9 = Technischer Stand (bei Bestellung weglassen)

z.B. S R E Z - A - 10 - _ - 1

9. Zugehörige Typenblätter

Alte Nr.	Neue Nr.	
i-41	400-P-050101-D-00	Lochbild A10 nach DIN 24 340

BUCHER HYDRAULICS

Germany

Phone +49 7742 85 20
Fax +49 7742 71 16
info.de@bucherhydraulics.com

France

Phone +33 389 64 22 44
Fax +33 389 65 28 78
info.fr@bucherhydraulics.com

Netherlands

Phone +31 79 34 26 24 4
Fax +31 79 34 26 28 8
info.nl@bucherhydraulics.com

UK

Phone +44 24 76 35 35 61
Fax +44 24 76 35 35 72
info.uk@bucherhydraulics.com

USA

Phone +1 262 605 82 80
Fax +1 262 605 82 78
info.wi@bucherhydraulics.com

www.bucherhydraulics.com

Switzerland

Phone +41 33 67 26 11 1
Fax +41 33 67 26 10 3
info.ch@bucherhydraulics.com

Italy

Phone +39 0522 92 84 11
Fax +39 0522 51 32 11
info.it@bucherhydraulics.com

Austria

Phone +43 6216 44 97
Fax +43 6216 44 97 4

China

Phone +86 10 64 44 32 88
Fax +86 10 64 44 32 35
info.bj@bucherhydraulics.com

Product Center (Elevator)

Phone +41 41 757 03 33
Fax +41 41 757 16 49
info.nh@bucherhydraulics.com

Wir behalten uns das Recht auf technische Änderungen vor.