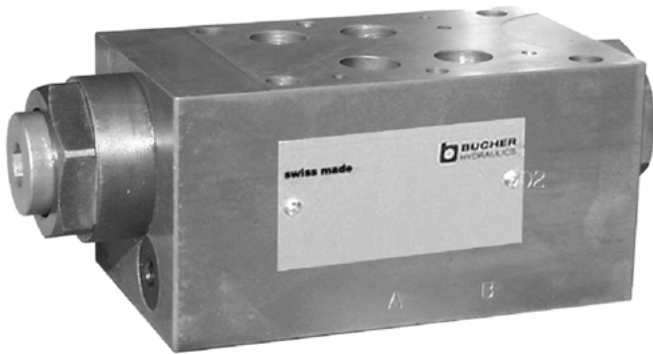


# Sandwich-Rückschlagventil NG 16 hydraulisch entsperrbar, Typenreihe SRE ...



- Sitzdichte Absperrung der entsprechenden Arbeitsleitung(en)
- Hydraulisch entsperrbar
- Lochbild A16 nach DIN 24 340, CETOP R35H Grösse 07, NFPA D07

## 1. Beschreibung

Diese selbsttätig hydraulisch entsperrbaren Sandwich-Rückschlagventile sperren die entsprechenden Arbeitsleitungen sitzdicht.

Die Wirkung äusserer Kräfte vom Verbraucher und allfällige Leckölströme

werden durch die Ventilsitze gesperrt.

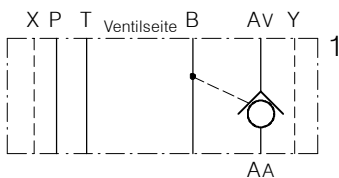
Das dazugehörige Wegeventil muss in der Mittelstellung zwischen den Arbeitsanschlüssen A und B und dem Rücklauf T Verbindung haben (Kolben-

funktion G) um den Entsperrkolben zu entlasten.

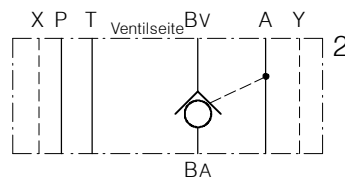
Die anschlussseitige Abdichtung erfolgt mittels eingelegten O-Ringen in der Sandwich-Platte.

## 2. Sinnbilder

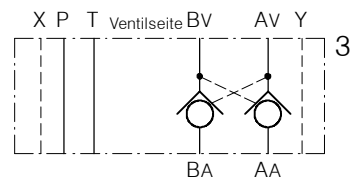
SRE-A-16 ...



SRE-B-16 ...



SRE-AB-16 ...

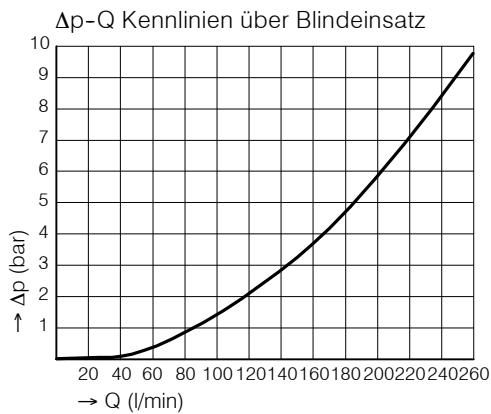
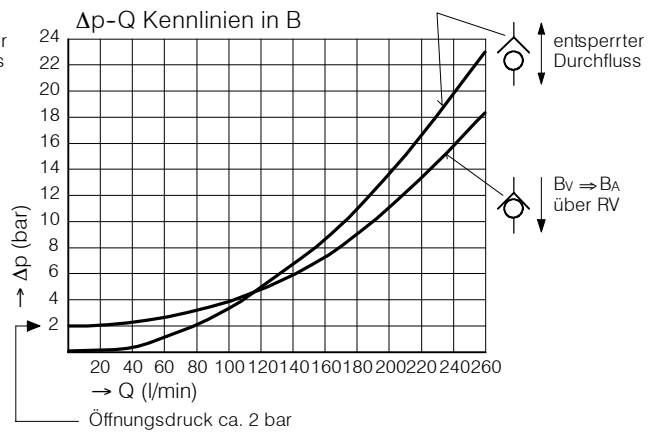
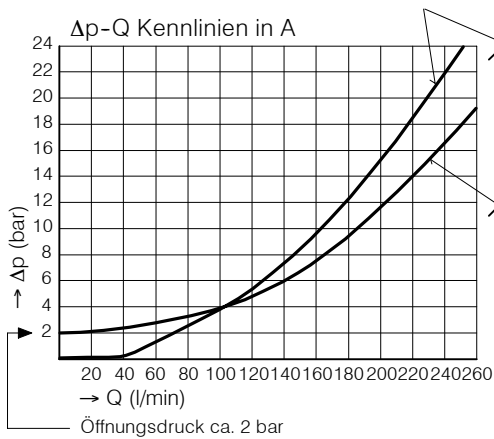


## 3. Kenngrössen

Benennung		Sandwich-Rückschlagventil vorgesteuert, hydraulisch entsperrbar
Bauart		Doppel- Kegelsitz
Befestigungsart		zwischenflanschbar
Anschlussgrösse		NG 16 mm, Lochbild A16, DIN 24 340
Masse	kg	Sinnbilder 1 und 2 = 7,20 kg Sinnbild 3 = 7,30 kg
Einbaulage		beliebig
Durchflussrichtung		siehe Sinnbilder
Betriebsdruckbereich	bar	... 350 in P,A, B und T
Öffnungsdruck	bar	ca. 2, siehe $\Delta p$ -Q Kennlinien
Geometr. Öffnungsverhältnis		1 : 13
Durchfluss Qmax	l/min	260, siehe $\Delta p$ -Q Kennlinien
Druckflüssigkeit		Hydrauliköle HL und HLP nach DIN 51 524, andere Druckflüssigkeiten auf Anfrage
Temperaturbereich Druckflüssigkeit	°C	-20 ... +60
Viskositätsbereich	cSt	10 ... 500
Zul. Verschmutzungsgrad Druckflüssigkeit		18/14 nach ISO 4406 /CETOP RP70H 8 ... 9 nach NAS 1638

#### 4. Kennlinien

gemessen mit Ölviskosität 33 cSt

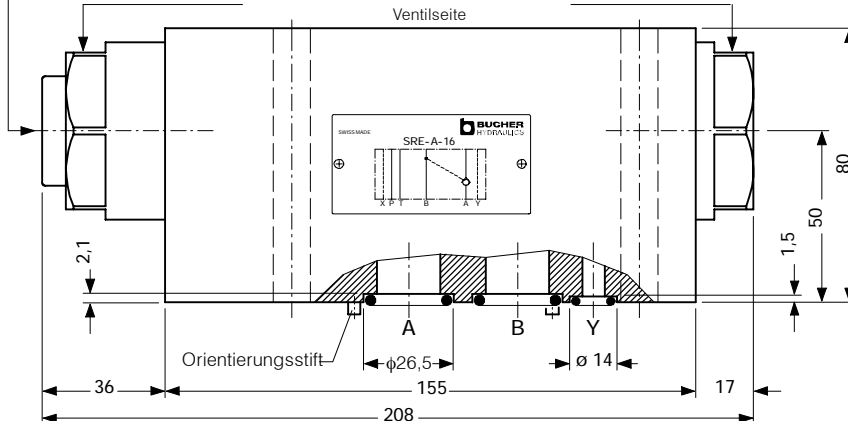


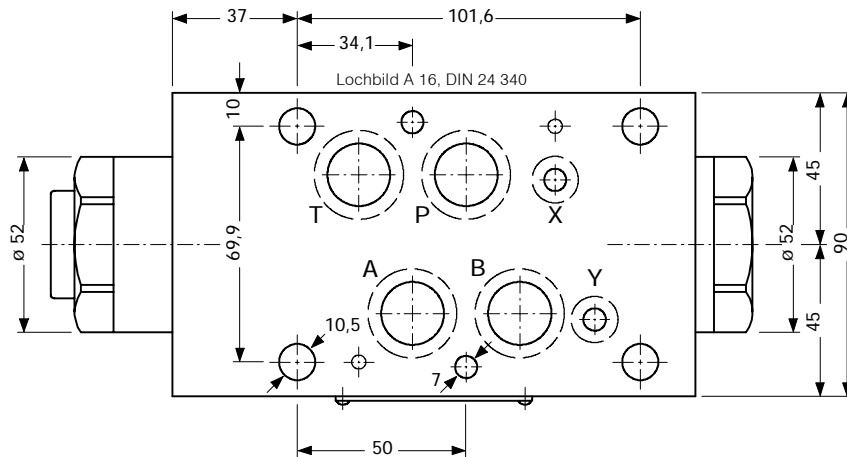
#### 5. Abmessungen

Innen 6-kt SW 12  
Anzugsmoment  
Ma = 280 ... 320 Nm

6-kt SW 46  
Anzugsmoment  
Ma = 470 ... 530 Nm

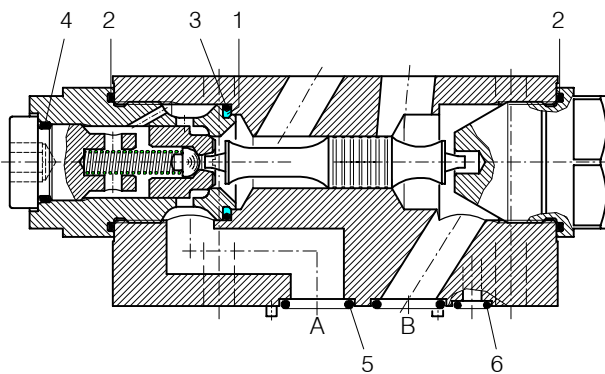
6-kt SW 46  
Anzugsmoment  
Ma = 470 ... 530 Nm





## 6. Schnittbild schematisch

der belegten Anschlüsse (z.B. SRE-A-16)



Dichtsatz Nr. DS-006 A, bestehend aus:

Pos	Stk.	Stk.	Gegenstand	Grösse
1	2	1	Dichtring	Ø 38.8/31.5x3.2
2	2	2	O-Ring Nr. 131	Ø 42.52x2.62 N90
3	2	1	O-Ring Nr. 025	Ø 29.87x1.78 N90
4	2	1	O-Ring Nr. 119	Ø 23.47x2.62 N90
5	4	4	O-Ring Nr. 118	Ø 21.89x2.62 N90
6	2	2	O-Ring	Ø 10.00x2.00 N90

SRE-A-16 / SRE-B-16

SRE-AB-16

## 7. Montage und Wartungshinweis

Wartungsarbeiten dürfen nur sorgfältig durch Fachpersonal ausgeführt werden. Bei Montage des Ventils sicherstellen, dass das Anschlusslochbild

mit demjenigen der Gegenfläche übereinstimmt. Bei Dichtungswechsel ist darauf zu achten, dass die Dichtungen gut eingeeilt oder eingefettet montiert

werden. Anschliessend sind der Patronenkörper und die Verschlusschraube mit dem angegebenen Anzugsmoment zu montieren.

## 8. Bestellangaben

- S = Sandwich-Ausführung
- R = Rückschlagventil
- E = hydraulisch entsperrbar
- A = Funktion in A
- B = Funktion in B
- AB = Funktion in A und B
- 16 = Nenngrösse 16 mm
- Kein Buchstabe = Nitril (Standard)
- V = Viton-Dichtungen
- Spez.-Dichtungen nach Rücksprache
- 1 ... 9 = Technischer Stand (bei Bestellung weglassen)

z.B. SRE-A-16- -1

## 9. Zugehörige Typenblätter

Alte Nr.	Neue Nr.	
i-51	400-P-070101-D-00	Lochbild A16 nach DIN 24 340

**BUCHER HYDRAULICS**[www.bucherhydraulics.com](http://www.bucherhydraulics.com)**Germany**

Phone +49 7742 85 20  
Fax +49 7742 71 16  
[info.de@bucherhydraulics.com](mailto:info.de@bucherhydraulics.com)

**France**

Phone +33 389 64 22 44  
Fax +33 389 65 28 78  
[info.fr@bucherhydraulics.com](mailto:info.fr@bucherhydraulics.com)

**Netherlands**

Phone +31 79 34 26 24 4  
Fax +31 79 34 26 28 8  
[info.nl@bucherhydraulics.com](mailto:info.nl@bucherhydraulics.com)

**UK**

Phone +44 24 76 35 35 61  
Fax +44 24 76 35 35 72  
[info.uk@bucherhydraulics.com](mailto:info.uk@bucherhydraulics.com)

**USA**

Phone +1 262 605 82 80  
Fax +1 262 605 82 78  
[info.wi@bucherhydraulics.com](mailto:info.wi@bucherhydraulics.com)

**Switzerland**

Phone +41 33 67 26 11 1  
Fax +41 33 67 26 10 3  
[info.ch@bucherhydraulics.com](mailto:info.ch@bucherhydraulics.com)

**Italy**

Phone +39 0522 92 84 11  
Fax +39 0522 51 32 11  
[info.it@bucherhydraulics.com](mailto:info.it@bucherhydraulics.com)

**Austria**

Phone +43 6216 44 97  
Fax +43 6216 44 97 4

**China**

Phone +86 10 64 44 32 88  
Fax +86 10 64 44 32 35  
[info.bj@bucherhydraulics.com](mailto:info.bj@bucherhydraulics.com)

**Product Center (Elevator)**

Phone +41 41 757 03 33  
Fax +41 41 757 16 49  
[info.nh@bucherhydraulics.com](mailto:info.nh@bucherhydraulics.com)

**Wir behalten uns das Recht auf technische Änderungen vor.**