

Sandwich-Rückschlagventil NG 10 Sitzausführung Typenreihe SRV ...



- Öffnungsdruck 0,5 bar (Standard)
- Öffnungsdrücke 1,0 bar ... 10 bar als Option (siehe Typenschlüssel)
- Lochbild A10 nach DIN 24 340, CETOP R35H, Grösse 05 / NFPA D05

1. Beschreibung

Das SRV-...-10 ist ein universelles Sandwich-Rückschlagventil für die Höhenverketzung.

Die Cartridge-Patrone CRV-10 kann in der Bohrung \varnothing 19 H7 um 180° gewen-

det werden.

Die Durchflussrichtung ist auf der Patrone gekennzeichnet.

Die Sandwich-Platte kann auch ohne

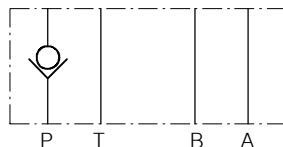
RV-Patrone und ohne Bohrung \varnothing 19 H7 und mit vorgebohrten Anschlüssen P, A, B und T (\varnothing 10,5 mm) geliefert werden:

Typenbezeichnung SZ-37-10

2. Sinnbilder

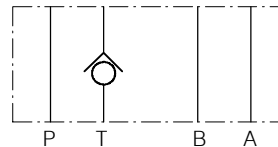
SRV-P-10 ...

Ventilseite



SRV-T-10 ...

Ventilseite

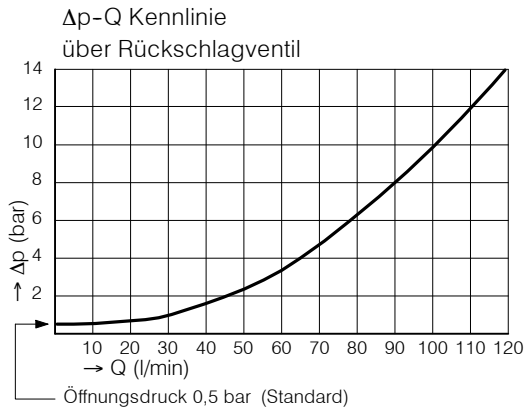


3. Kenngrössen

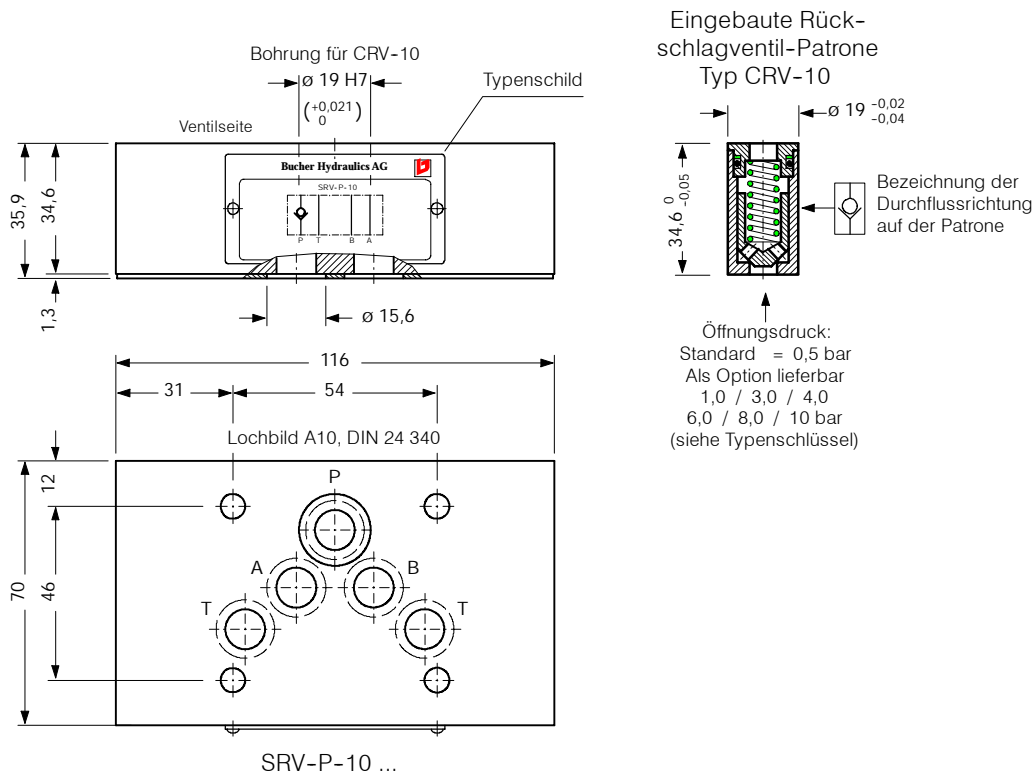
Benennung		Sandwich-Rückschlagventil
Bauart		Kegelsitz-Einschubpatrone (wendbar)
Befestigungsart		zwischenflanschbar
Anschlussgrösse		NG 10 mm, Lochbild A10, DIN 24 340
Masse	kg	2,0
Einbaulage		beliebig
Durchflussrichtung		siehe Sinnbilder
Betriebsdruckbereich	bar	... 350
Öffnungsdruck	bar	0,5 (Standard), 1,0/ 3,0/4,0/ 6,0/ 8,0 und 10,0 als Option
Durchfluss Q _{max}	l/min	120 (siehe Δp -Q Kennlinie)
Druckflüssigkeit		Hydrauliköle HL und HLP nach DIN 51 524, andere Druckflüssigkeiten auf Anfrage
Temperaturbereich Druckflüssigkeit	°C	-20 ... +60
Viskositätsbereich	cSt	10 ... 300
Zul. Verschmutzungsgrad Druckflüssigkeit		18/14 nach ISO 4406 /CETOP RP70H 8 ... 9 nach NAS 1638

4. Kennlinien

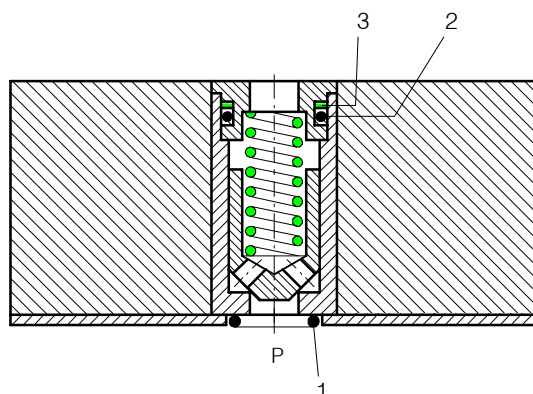
gemessen mit Ölviskosität 33 cSt



5. Abmessungen



6. Schnittbild schematisch



Pos	Stk.	Gegenstand	Grösse
1	5	O-Ring Nr. 014	$\varnothing 12.42 \times 1.78 \text{ N90}$
2	1	O-Ring	$\varnothing 13.00 \times 2.00 \text{ N90}$
3	1	Stützring	$\varnothing 17.1 / 13.6 \times 1$

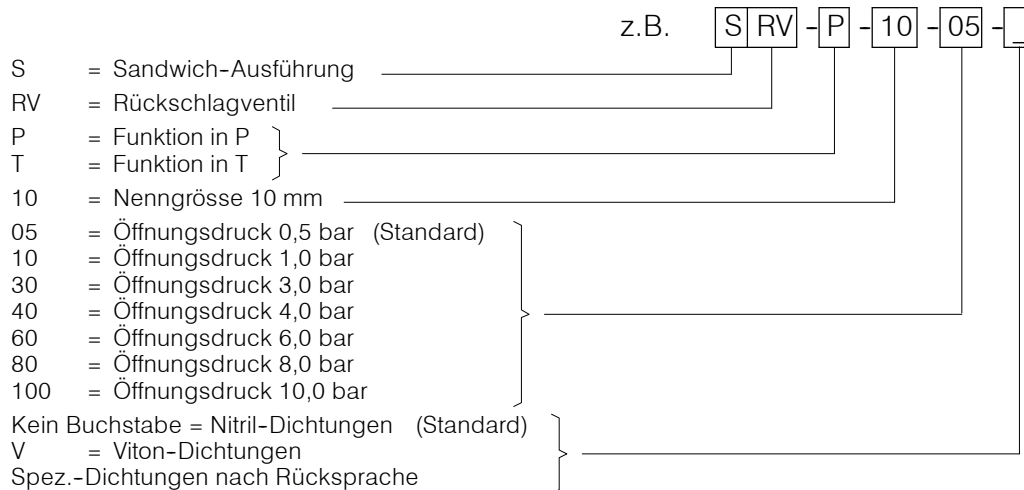
7. Montage und Wartungshinweis

Wartungsarbeiten dürfen nur sorgfältig durch Fachpersonal ausgeführt werden. Bei Montage des Ventils ist darauf zu achten, dass das Anschlussloch-

bild mit demjenigen der Gegenfläche übereinstimmt (Anschlussseite und Ventilseite nicht verwechseln). Bei

Dichtungswechsel ist darauf zu achten, dass die Dichtungen gut eingölt oder eingefettet montiert werden.

8. Bestellaufgaben



9. Zugehörige Typenblätter

Alte Nr.	Neue Nr.	
i-41	400-P-050101-D-00	Lochbild A10 nach DIN 24 340
G-45	400-P-810801-D-00	Dichtblech Typ DB-10

BUCHER HYDRAULICS

Germany

Phone +49 7742 85 20
Fax +49 7742 71 16
info.de@bucherhydraulics.com

France

Phone +33 389 64 22 44
Fax +33 389 65 28 78
info.fr@bucherhydraulics.com

Netherlands

Phone +31 79 34 26 24 4
Fax +31 79 34 26 28 8
info.nl@bucherhydraulics.com

UK

Phone +44 24 76 35 35 61
Fax +44 24 76 35 35 72
info.uk@bucherhydraulics.com

USA

Phone +1 262 605 82 80
Fax +1 262 605 82 78
info.wi@bucherhydraulics.com

www.bucherhydraulics.com

Switzerland

Phone +41 33 67 26 11 1
Fax +41 33 67 26 10 3
info.ch@bucherhydraulics.com

Italy

Phone +39 0522 92 84 11
Fax +39 0522 51 32 11
info.it@bucherhydraulics.com

Austria

Phone +43 6216 44 97
Fax +43 6216 44 97 4

China

Phone +86 10 64 44 32 88
Fax +86 10 64 44 32 35
info.bj@bucherhydraulics.com

Product Center (Elevator)

Phone +41 41 757 03 33
Fax +41 41 757 16 49
info.nh@bucherhydraulics.com

Wir behalten uns das Recht auf technische Änderungen vor.