

# Sandwich-Druckreduzierventil NG 10

## el. schaltbar, mit integriertem Umgehungs-Rückschlagventil, sitz- vorgesteuert, Hauptstufe Schieberkolben, Typenreihe SWDRVPC

- Mit vorgesteuerter, elektr. entlastbarer Zwei-Druck-Patrone NG 10 Typ WDRVPC-5-..DO-10 ...
- Anschlüsse P, B, A 315 bar bei 100 l/min belastbar, T 20 bar
- Vorsteuerölabgang intern nach T
- Oberflächenschutz: Platte zinkphosphatiert, Patrone A3C
- A10 nach DIN 24 340, ISO 4401 / CETOP R35H Grösse 05 / NFPA D05

### 1. Beschreibung

Die Sandwich-Ventile der Typenreihe SWDRVPC-...-10 werden als Druckreduzierventile in der P-, A- oder B-Leitung eingesetzt.

Sie sind mit den vorgesteuerten, elektr. schaltbaren Druckreduzierpatronen WDRVPC-5-..DO-10 ... ausgerüstet und haben einen internen Vorsteueröl-Abgang nach T.

Solange der eingestellte Druck in P1 bzw. A1 bzw. B1 nicht erreicht wird, ist die Verbindung P → P1 bzw. A → A1 bzw. B → B1 ganz geöffnet. Übersteigt

der Druck in P1 bzw. A1 bzw. B1 den eingestellten Wert, so entsteht die Druckreduzierfunktion.

Dabei hält der Regelkolben den eingestellten reduzierten Druck in P1 bzw. A1 bzw. B1 konstant, unabhängig vom primär anstehenden Druck in P bzw. A bzw. B.

Ein Steuerölverbrauch besteht nur während der Druckreduzierfunktion und beträgt ca. 300 cm<sup>3</sup> / min.

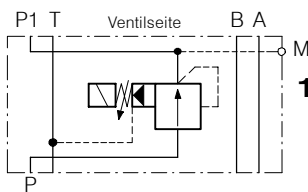
Die Ausführung SWDRVPC-5-..DO-

P-10 ist sekundärdruckseitig mit einem Mano-Anschluss M (G 1/4") versehen. Bei den Ausführungen SWDRVPC-..-AZR / ..BZR-10 erfolgt der Rückfluss A1 nach A bzw. B1 nach B über das eingebaute Umgehungs-Rückschlagventil.

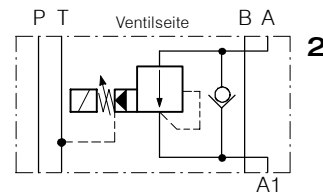
Die Ventile sind in Einschraubpatronen-Bauart ausgeführt und daher sehr wartungsfreundlich.

Die anschlussseitige Abdichtung erfolgt mittels Dichtblech mit 5 O-Ringen.

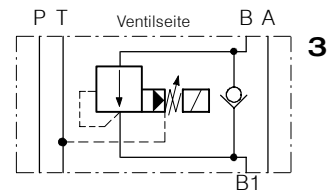
### 2. Sinnbilder



SWDRVPC-5 ..DO-P-E-10 ...



SWDRVPC-5 ..DO-AZR-C-10 ...

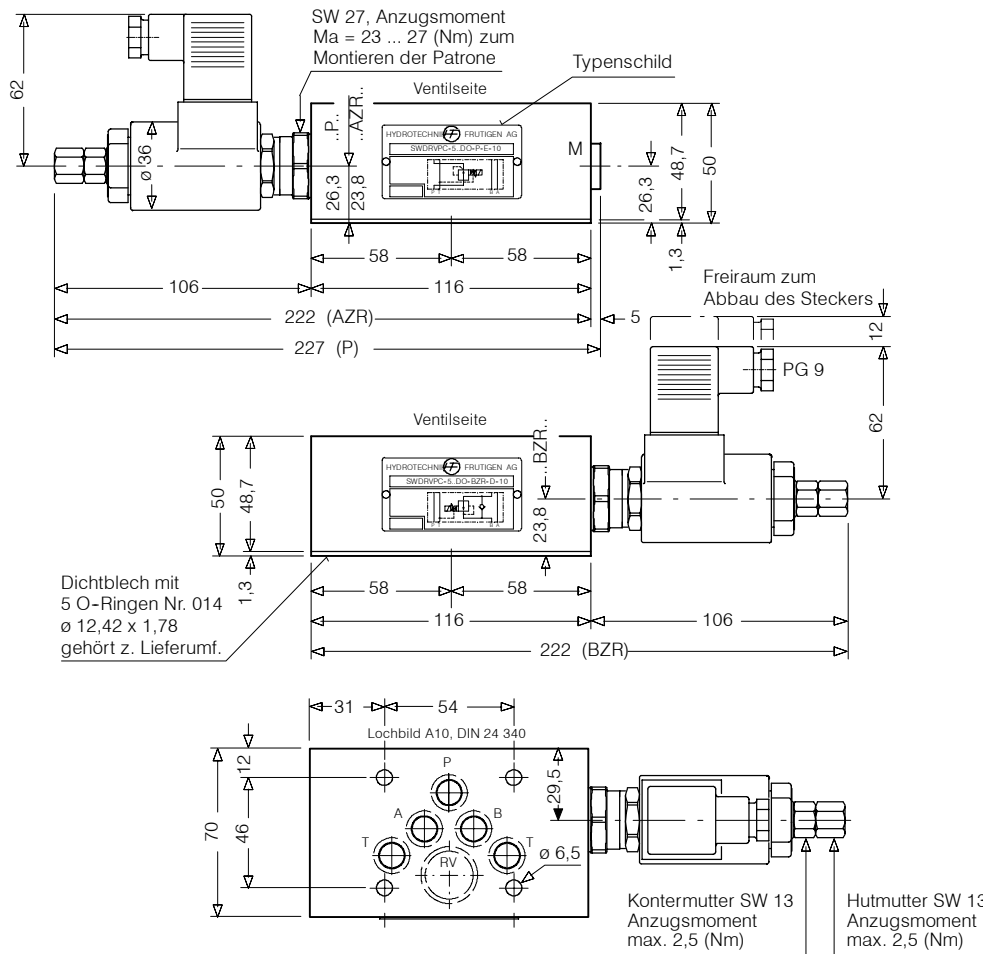


SWDRVPC-5 ..DO-BZR-D-10 ...

### 3. Kennlinien

Patronenventile siehe Datenblatt 400-P-290501-D.

#### 4. Abmessungen



#### BUCHER HYDRAULICS

##### Germany

Phone +49 7742 85 20  
Fax +49 7742 71 16  
info.de@bucherhydraulics.com

##### France

Phone +33 389 64 22 44  
Fax +33 389 65 28 78  
info.fr@bucherhydraulics.com

##### Netherlands

Phone +31 79 34 26 24 4  
Fax +31 79 34 26 28 8  
info.nl@bucherhydraulics.com

##### UK

Phone +44 24 76 35 35 61  
Fax +44 24 76 35 35 72  
info.uk@bucherhydraulics.com

##### USA

Phone +1 262 605 82 80  
Fax +1 262 605 82 78  
info.us@bucherhydraulics.com

[www.bucherhydraulics.com](http://www.bucherhydraulics.com)

##### Switzerland

Phone +41 33 67 26 11 1  
Fax +41 33 67 26 10 3  
info.ch@bucherhydraulics.com

##### Italy

Phone +39 0522 92 84 11  
Fax +39 0522 51 32 11  
info.it@bucherhydraulics.com

##### Austria

Phone +43 6216 44 97  
Fax +43 6216 44 97 4

##### China

Phone +86 10 64 44 32 88  
Fax +86 10 64 44 32 35  
info.bj@bucherhydraulics.com

##### Product Center (Elevator)

Phone +41 41 757 03 33  
Fax +41 41 757 16 49  
info.nh@bucherhydraulics.com

Wir behalten uns das Recht auf technische Änderungen vor.