

Sandwich-Druckreduzierventil NG 6 elektr. schaltbar mit integriertem Umgehungs-Rückschlagventil sitzvorgest., Hauptst. Schieberkolben, Typenreihe SWDRVPC ...

- Mit vorgesteuerter, elektr. schaltbarer Zwei-Druck-Patrone NG 10 Typ WDRVPC-5-..DO-10 ...
- Anschlüsse P, A, B 315 bar bei 80 l/min belastbar, t 20 BAR
- Vorsteuerölabgang intern nach T
- Lochbild A6 nach DIN 24 340, ISO 4401 / CETOP R35H Grösse 03 / NFPA D03

1. Beschreibung

Die Sandwich-Ventile der Typenreihe SWDRVPC-..-6... werden als Druckreduzierventile in der P- bzw. A- bzw. B-Leitung eingesetzt.

Sie sind mit den vorgesteuerten Druckreduzierpatronen WDRVPC-5-..-10... ausgerüstet und haben einen internen Vorsteuerölabgang nach T.

So lange der eingestellte Druck in P1 bzw. A1 bzw. B1 nicht erreicht wird, ist die Verbindung P ⇒ P1 bzw. A ⇒ A1 bzw. B ⇒ B1 ganz geöffnet. Übersteigt der Druck in P1 bzw. A1 bzw. B1 den

eingestellten Wert, so entsteht die Druckreduzierfunktion. Dabei hält der Regelkolben den eingestellten reduzierten Druck in P1 bzw. A1 bzw. B1 konstant, unabhängig vom primär anstehenden Druck in P bzw. A bzw. B.

Ein Steuerölverbrauch entsteht nur während der Druckreduzierfunktion und beträgt ca. 300 cm³ / min.

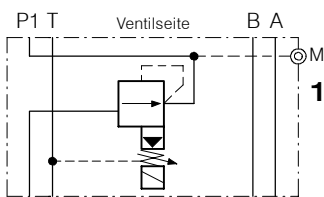
Die Ausführung SWDRVPC-5..DO-P-E-6... ist sekundärdruckseitig mit einem Mano-Anschluss M (G 1/4") versehen.

Das eingebaute Umgehungs-Rückschlagventil bei den Ausführungen SWDRVPC-5..DO-AZR-C-6... und SWDRVPC-5..DO-BZR-D-6... gestattet den Rückfluss von A1 ⇒ A bzw. B1 ⇒ B.

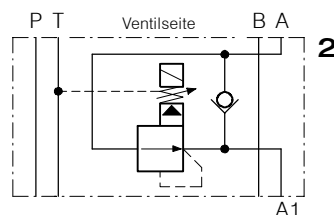
Die Ventile sind in Einschraubpatronen-Bauart ausgeführt und daher sehr wartungsfreundlich.

Die anschlussseitige Abdichtung erfolgt mittels eingelegten O-Ringen in der Sandwichplatte.

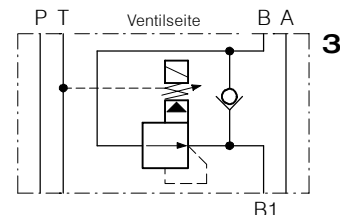
2. Sinnbilder



SWDRVPC-5..DO-P-E-6 ...



SWDRVPC-5..DO-AZR-C-6 ...

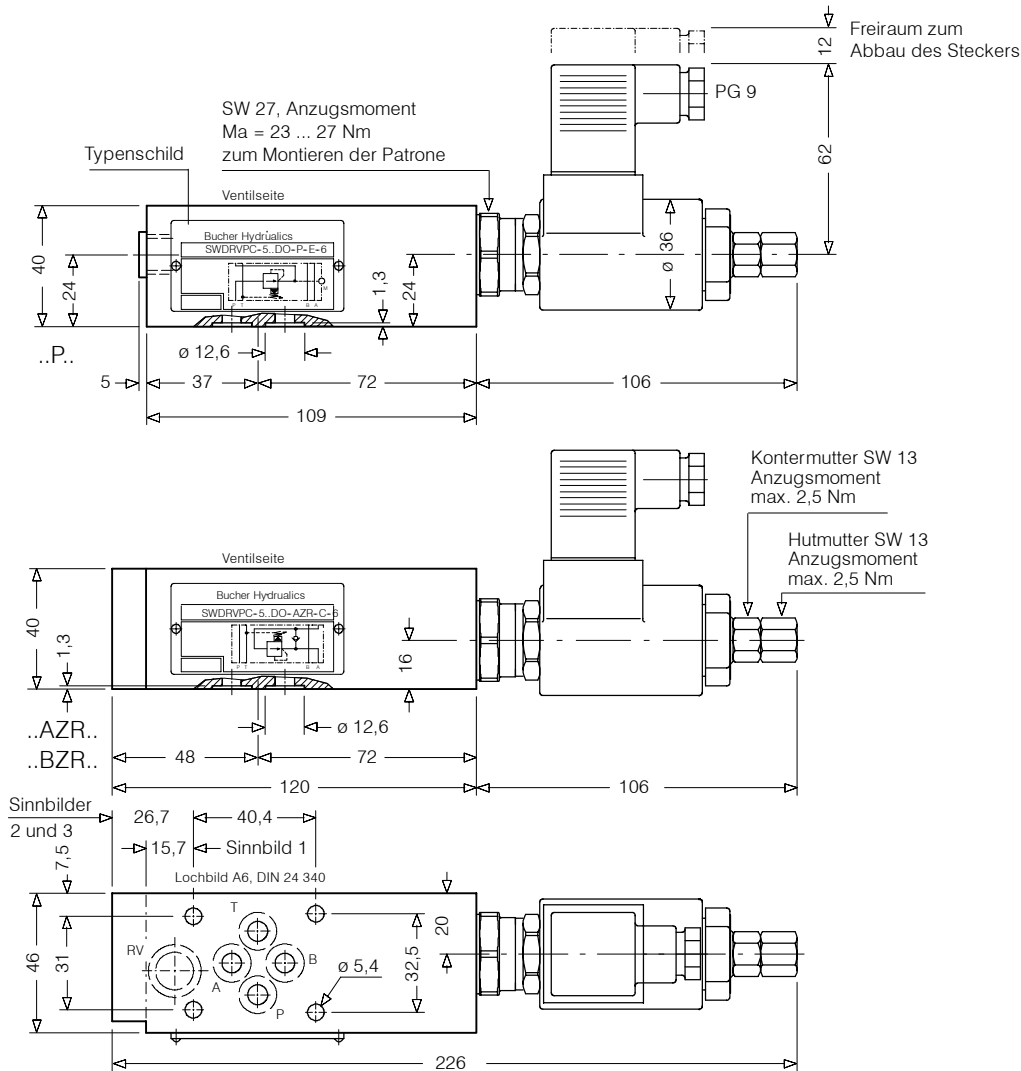


SWDRVPC-5..DO-BZR-D-6 ..

3. Kennlinien

Patronenventile siehe Datenblatt 400-P-290501-D.

4. Abmessungen



BUCHER HYDRAULICS

Germany

Phone +49 7742 85 20
Fax +49 7742 71 16
info.de@bucherhydraulics.com

France

Phone +33 389 64 22 44
Fax +33 389 65 28 78
info.fr@bucherhydraulics.com

Netherlands

Phone +31 79 34 26 24 4
Fax +31 79 34 26 28 8
info.nl@bucherhydraulics.com

UK

Phone +44 24 76 35 35 61
Fax +44 24 76 35 35 72
info.uk@bucherhydraulics.com

USA

Phone +1 262 605 82 80
Fax +1 262 605 82 78
info.wi@bucherhydraulics.com

www.bucherhydraulics.com

Switzerland

Phone +41 33 67 26 11 1
Fax +41 33 67 26 10 3
info.ch@bucherhydraulics.com

Italy

Phone +39 0522 92 84 11
Fax +39 0522 51 32 11
info.it@bucherhydraulics.com

Austria

Phone +43 6216 44 97
Fax +43 6216 44 97 4

China

Phone +86 10 64 44 32 88
Fax +86 10 64 44 32 35
info.bj@bucherhydraulics.com

Product Center (Elevator)

Phone +41 41 757 03 33
Fax +41 41 757 16 49
info.nh@bucherhydraulics.com

Wir behalten uns das Recht auf technische Änderungen vor.