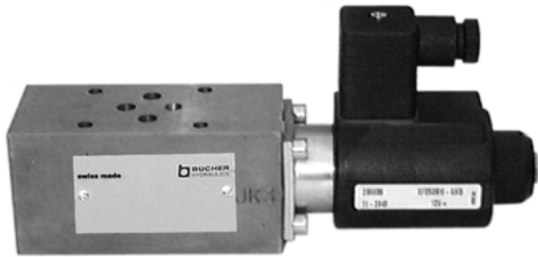


Sandwich - 2/2 Wege - Magnetventile NG 6 direktgesteuert, Typenreihe SWESB ...



- Montiert mit 2/2 Wege-Sitzventil-Patrone W1C...
- Alle Anschlüsse 315 bar bei 20 l/min belastbar
- Geführte Kegelsitz-Ausführung
- Beidseitig sitzdichte Absperrung / beidseitig durchströmbar
- Standardausführung mit Handnotbetätigung (Option: ohne Handnot)
- Wechsel der Magnetspule ohne Eingriff in den Nassbereich
- AC- und DC-Ausführung mit gleichem Magnetrohr
- A6 nach DIN 24 340, ISO 4401 / CETOP R35H Grösse 03, NFPA D03

1. Beschreibung

Das Ventil öffnet oder schliesst die Verbindung der entsprechenden Leitung(en) sitzdicht. Die Funktionspatronen können in beiden Richtungen durchflossen, bzw. abgesperrt werden.

Die Sandwichventile sind mit druckfe-

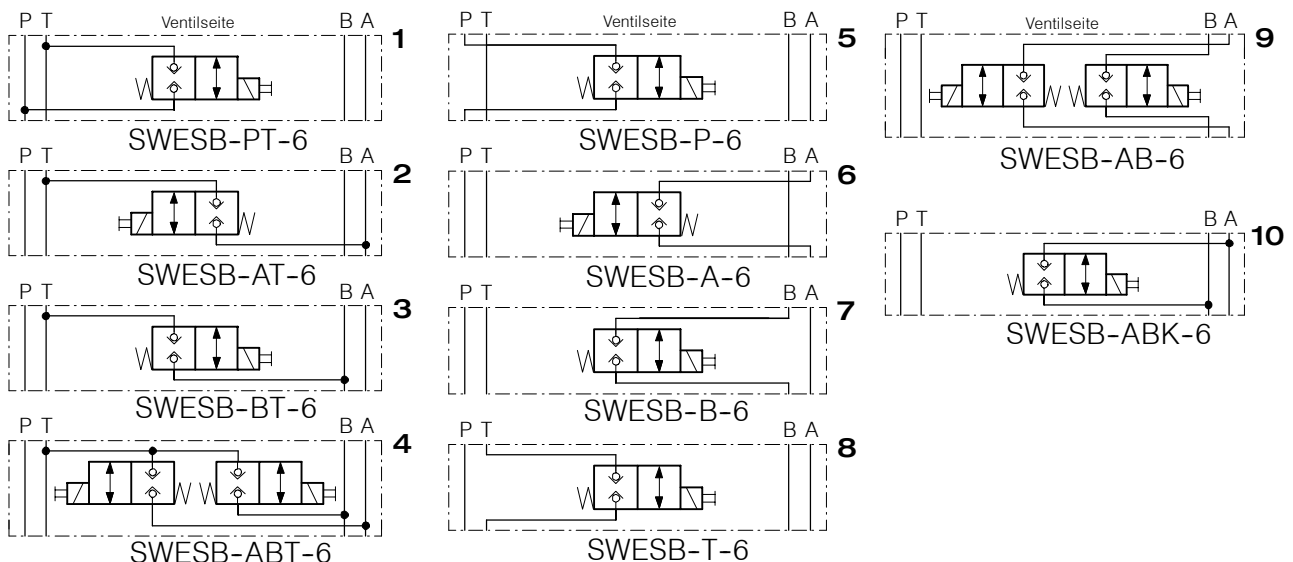
sten Gleichstrommagneten in getrennter Magnetrohr-/Spulen-Bauweise versehen: Ein Spulenwechsel ist ohne Eingriff in den Nassbereich in wenigen Sekunden möglich.

Für Wechselstrombetrieb ist eine in der Spule integrierte Brückengleichrich-

tung vorhanden.

Die 2/2 Wege-Magnetventile sind stromlos geschlossen und mit oder ohne Handnotbetätigung lieferbar. Die anschlussseitige Abdichtung erfolgt mittels eingelegten O-Ringen in der Sandwich-Platte.

2. Sinnbilder



3. Kenngrössen

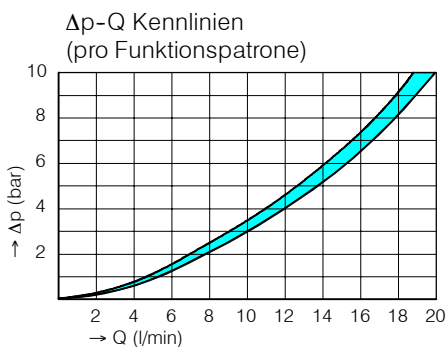
Benennung		Sandwich-2/2 Wege-Sitzventil
Bauart		Sitzkolben, direktgesteuert
Befestigungsart		zwischenflanschbar
Anschlussgrösse		NG 6 mm, Lochbild A6 DIN 24 340
Masse	kg	1 Magnet: 2,2, 2 Magnete: 2,9

Einbaulage		beliebig
Durchflussrichtung		siehe Sinnbilder
Betriebsdruckbereich - Schalzhäufigkeit	bar	315 bei 1 ... 1'200 Schaltungen/Std. 210 bei 1'000 ... 10'000 Schaltungen/Std.
Durchfluss Q max.	l/min	20 (siehe Δp -Q Kennlinien)
Druckflüssigkeit		Hydrauliköle HL und HLP nach DIN 51 524 andere Druckflüssigkeiten auf Anfrage
Temperaturbereich Druckflüssigkeit	°C	-20 ... +60
Viskositätsbereich	cSt	3 ... 300
Zul. Verschmutzungsgrad Druckflüssigkeit		18/14 nach ISO 4406 / Cetop RP70H 8 ... 9 nach NAS 1638
Nennspannungen	VAC VDC	115 / 230 40 ... 60 Hz 12 / 24
Nennspannungstoleranz	%	±5
Nennleistungsaufnahme	W	38 (24VDC = 32)
Relative Einschaltdauer	% ED	100
Schutzart		IP65 nach DIN 40 050
Elektr. Anschluss		3-poliger 4-kt-Stecker nach DIN 43 650 / ISO 4400

4. Kennlinien

gemessen mit Ölviskosität 33cSt

Magnet bei Beharrungstemperatur und 5 % Unterspannung



SCHALTZEITEN

MAGNET EIN	80 ... 220 ms
MAGNET AUS	10 ... 160 ms

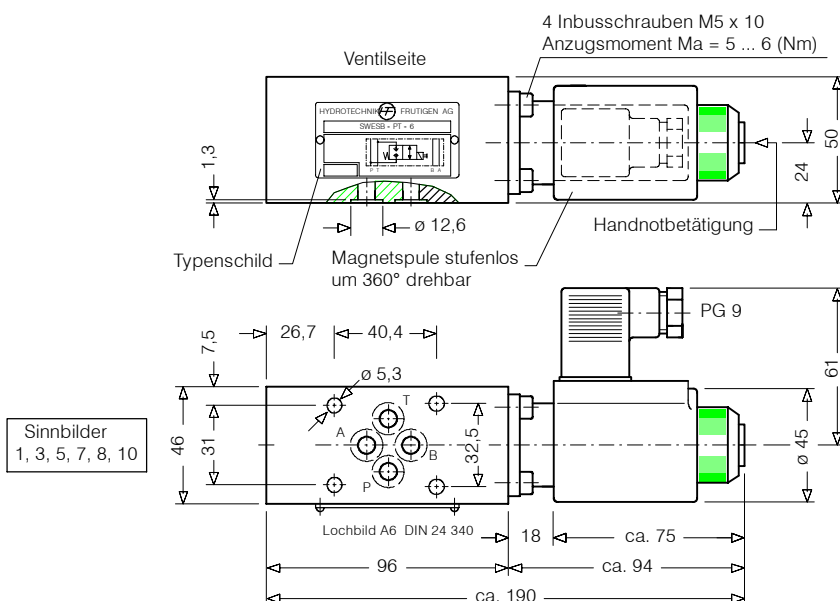
Die Schaltzeiten sind stark abhängig von Durchflussmenge, Druck- und Ölviskosität, sowie von der Verweilzeit unter Druck.

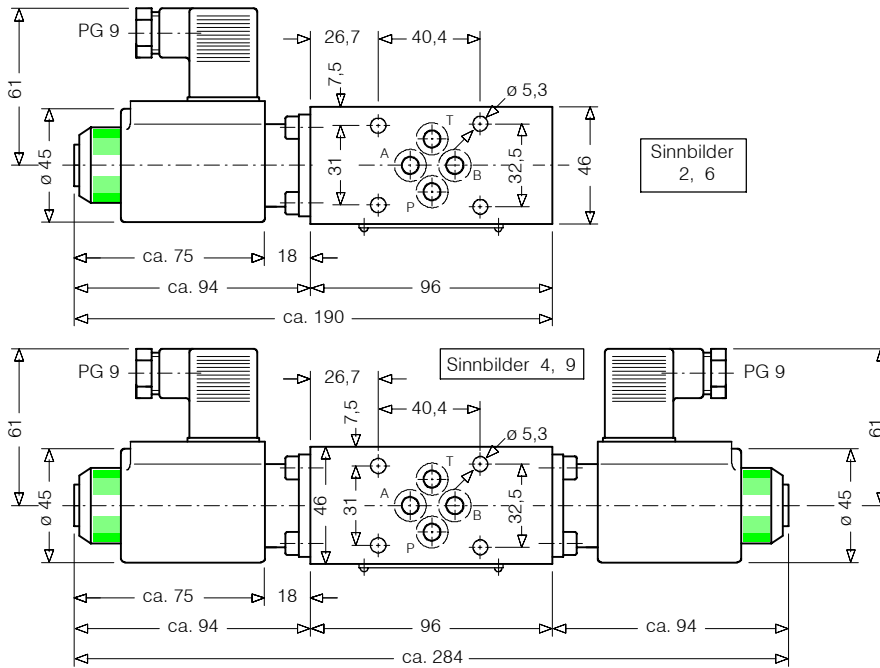
Sicherheitshinweis

Bei Speicherschaltungen ist durch den Anwender sicherzustellen, dass der Durchfluss Q max. von 20 l/min nicht überschritten wird (gilt für beide Durchflussrichtungen).

Bei Anwendungen mit langer Verweilzeit unter Druck (Langzeitschaltung) bitten wir um Rücksprache.

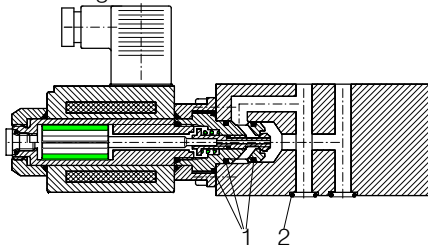
5. Abmessungen





6. Schnittbild schematisch

der belegten Anschlüsse



Pos.	Stk.	Stk.	Gegenstand	Grösse
1	1	2	Dichtsatz Nr. DS-095 zu Patrone W1C ...	
2	4	4	O-Ring Nr. 012	Ø 9,25 x 1,78 N90

↑ Sinnbilder 4 und 9

↑ Sinnbilder 1 ... 3, 5 ... 8, und 10

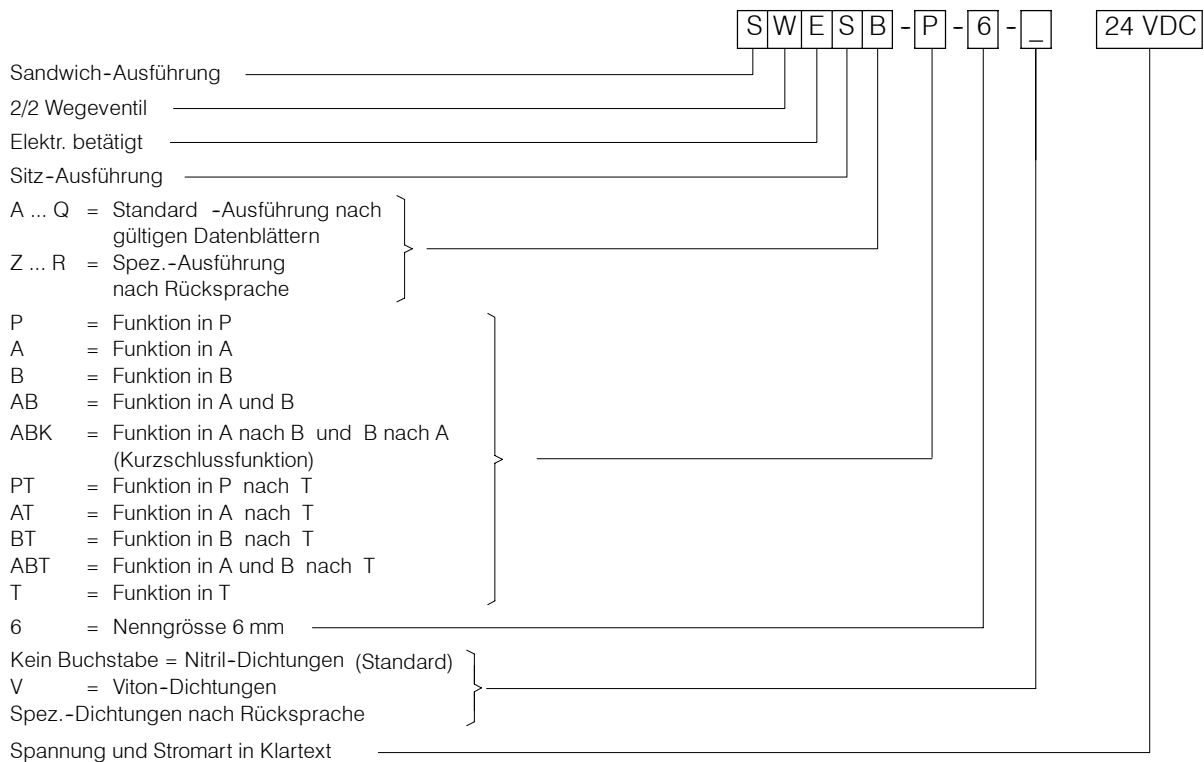
7. Montage und Wartungshinweis

Wartungsarbeiten dürfen nur sorgfältig durch Fachpersonal ausgeführt werden. Bei Dichtungswechsel ist darauf

zu achten, dass die Dichtungen gut eingewölbt oder gefettet montiert werden. Bei Montage der Funktionspatrone

(z.B. nach Dichtungswechsel) sind die 4 Inbusschrauben mit dem angegebenen Anzugsmoment zu montieren.

8. Bestellangaben



9. Zugehörige Typenblätter

Alte Nr.	Neue Nr.	
i-31	400-P-030501-D-00	Lochbild A6 DIN 24 340
W-2.10	400-P-110100-D-00	2/2 + 3/2 Wege-Sitzventil-Patrone W1C ...
W-2.11	400-P-110110-D-00	3/2 Wege-Sitzventil-Patrone W1D ... / W1F ...

BUCHER HYDRAULICS

Germany

Phone +49 7742 85 20
 Fax +49 7742 71 16
 info.de@bucherhydraulics.com

France

Phone +33 389 64 22 44
 Fax +33 389 65 28 78
 info.fr@bucherhydraulics.com

Netherlands

Phone +31 79 34 26 24 4
 Fax +31 79 34 26 28 8
 info.nl@bucherhydraulics.com

UK

Phone +44 24 76 35 35 61
 Fax +44 24 76 35 35 72
 info.uk@bucherhydraulics.com

USA

Phone +1 262 605 82 80
 Fax +1 262 605 82 78
 info.wi@bucherhydraulics.com

www.bucherhydraulics.com

Switzerland

Phone +41 33 67 26 11 1
 Fax +41 33 67 26 10 3
 info.ch@bucherhydraulics.com

Italy

Phone +39 0522 92 84 11
 Fax +39 0522 51 32 11
 info.it@bucherhydraulics.com

Austria

Phone +43 6216 44 97
 Fax +43 6216 44 97 4

China

Phone +86 10 64 44 32 88
 Fax +86 10 64 44 32 35
 info.bj@bucherhydraulics.com

Product Center (Elevator)

Phone +41 41 757 03 33
 Fax +41 41 757 16 49
 info.nh@bucherhydraulics.com

Wir behalten uns das Recht auf technische Änderungen vor.