

Sandwich 2/2 Wege-Magnetventil NG 10 elektr. betätigt, sitzvorgesteuert, Hauptstufe Sitzkolben, Typenreihe SWS22..NDA ...-10

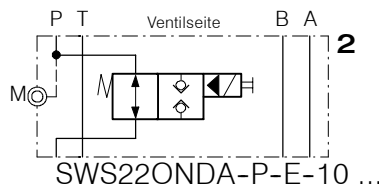
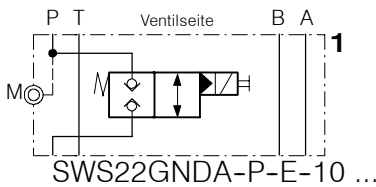
- Mit vorgesteuerter elektr. betätigter 2/2 Wege-Magnetventilpatrone Typ WS22 ...-10
- Kein Steuerölverbrauch
- Beidseitig sitzdicht spendend
- Alle Anschlüsse bis 315 bar belastbar
- Manometeranschluss M (G 1/4") sekundärdruckseitig
- Oberflächenschutz: Sandwich-Platte zink-phosphatiert
- Lochbild A10 nach DIN 24 340 / ISO 4401, CETOP R35H Grösse 5 / NFPA D05

1. Beschreibung

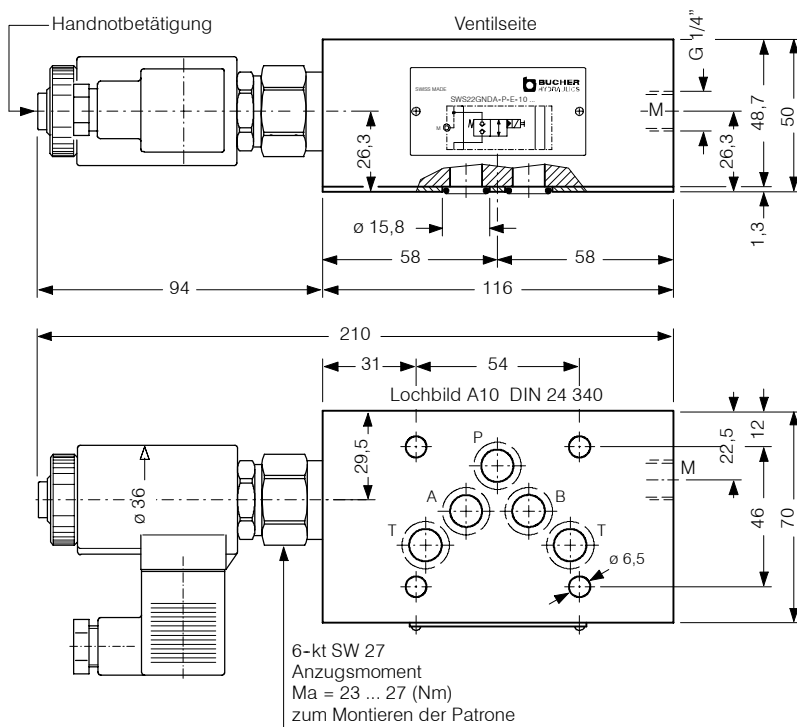
Die Sandwichventile der Typenreihe SWS22 ...-10 sind vorgesteuerte Sitz-

ventile. Sie sind mit den 2/2 Wege-Magnetventilpatronen WS22G...-10 bzw. WS22O...-10 ausgerüstet. Sie sind in Einschraubpatronen-Bauart ausgeführt und daher sehr wartungsfreundlich. Die anschlussseitige Abdichtung erfolgt mittels eingelegten O-Ringen in der Sandwich-Platte.

2. Sinnbilder

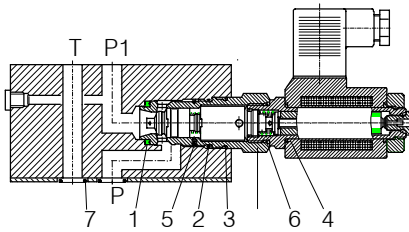


3. Abmessungen



4. Schnittbild schematisch

der belegten Anschlüsse
z.B. SWS22GNDA-P-E-10 ...



Dichtsatz Nr. DS-316, bestehend aus :

Pos.	Stk.	Gegenstand	Grösse
1	1	Dichtring	Ø 22,1 / 16,5 x 2,5
2	1	O-Ring	Ø 21,00 x 2,00 N75
3	1	O-Ring Nr. 020	Ø 21,95 x 1,78 N90
4	2	O-Ring	Ø 16,00 x 2,00 Viton
5	1	Halte-O-Ring	Ø 18,00 x 1,00 N90
5	1	O-Ring Nr. 017	Ø 17,17 x 1,78 N90
6	5	O-Ring Nr. 014	Ø 12,42 x 1,78 N90

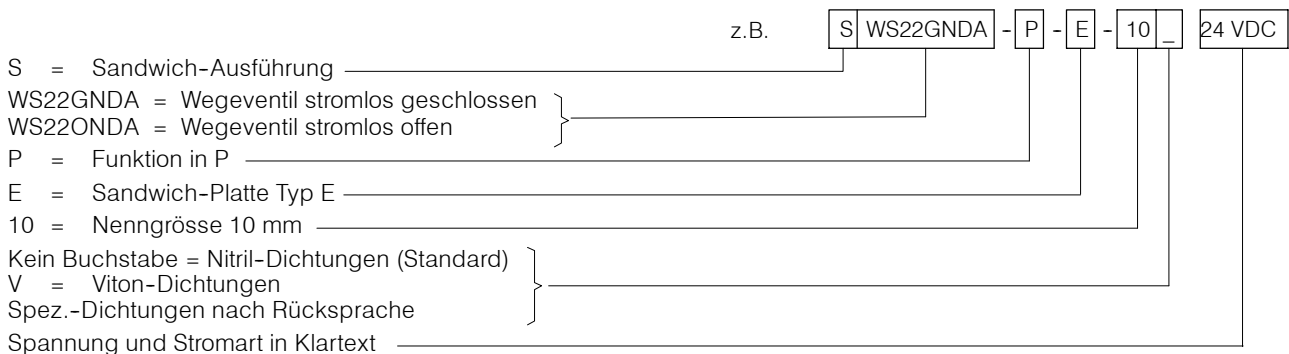
5. Montage und Wartungshinweis

Wartungsarbeiten dürfen nur sorgfältig durch Fachpersonal ausgeführt werden. Bei Montage des Ventils sicherstellen, dass das Anschlusslochbild mit demjenigen der Gegenfläche übereinstimmt (Anschlussseite und Ventil-

einbaut). Bei Dichtungswechsel ist darauf zu achten dass die Dichtungen gut eingeölt oder eingefettet montiert werden. Die Funktions-

patrone ist mit eingeölte oder eingefettete Dichtungen und mit dem angegebenen Anzugsmoment zu montieren.

6. Bestellangaben



7. Zugehörige Typenblätter

Alte Nr.	Neue Nr.	
i-41	400-P-050101-D-00	Lochbild A10 DIN 24 340
W-6.150	400-P-131100-D-00	2/2 Wege-Magnetventil-Patrone WS22 ...-10
G-45	400-P-810801-D-00	Dichtblech DB-10

BUCHER HYDRAULICS

Germany

Phone +49 7742 85 20
 Fax +49 7742 71 16
 info.de@bucherhydraulics.com

France

Phone +33 389 64 22 44
 Fax +33 389 65 28 78
 info.fr@bucherhydraulics.com

Netherlands

Phone +31 79 34 26 24 4
 Fax +31 79 34 26 28 8
 info.nl@bucherhydraulics.com

UK

Phone +44 24 76 35 35 61
 Fax +44 24 76 35 35 72
 info.uk@bucherhydraulics.com

USA

Phone +1 262 605 82 80
 Fax +1 262 605 82 78
 info.wi@bucherhydraulics.com

Switzerland

Phone +41 33 67 26 11 1
 Fax +41 33 67 26 10 3
 info.ch@bucherhydraulics.com

Italy

Phone +39 0522 92 84 11
 Fax +39 0522 51 32 11
 info.it@bucherhydraulics.com

Austria

Phone +43 6216 44 97
 Fax +43 6216 44 97 4

China

Phone +86 10 64 44 32 88
 Fax +86 10 64 44 32 35
 info.bj@bucherhydraulics.com

Product Center (Elevator)

Phone +41 41 757 03 33
 Fax +41 41 757 16 49
 info.nh@bucherhydraulics.com

www.bucherhydraulics.com

Wir behalten uns das Recht auf technische Änderungen vor.