

# Bypass-Druckwaagepatrone NG 10

## elektr. schaltbar, sitzvorgesteuert, Hauptstufe Schieberkolben

### Typenreihe WDWVPB-2 ... / WDWVPY-2 ...

- WDWVPB-2 ...: Mit Druckwaagefeder 8 bar
- WDWVPY-2 ...: Mit Druckwaagefeder 5 bar
- Integrierte Druckbegrenzungsfunktion
- Dämpfungsdüse im Z-Kanal integriert
- Vorsteueröl-Abgang intern nach B
- In Gewinde- und Flanschanschlusskörper Typ DDY-12 lieferbar
- Handeinstellbare Ausführung siehe Typenreihe DWVPA/Z-2 ...

## 1. Beschreibung

Die Patronen der Typenreihe WDWVPB-2-10 ... / WDWVPY-2-10 ... sind elektr. schaltbare, einschraubbare

Bypass-Druckwaagen mit integrierter Druckbegrenzungsfunktion.

Sie sind sitzvorgesteuert mit einer Schieberkolben-Hauptstufe.

Die Ventile sind wahlweise mit einer 8 bar Druckwaagefeder (WDWVPB ...) oder mit einer 5 bar Druckwaagefeder (WDWVPY ...) lieferbar.

Durch eine spezielle (patentierte) Kolbenkonfiguration ist es möglich, bei entlastetem Z-Anschluss sehr geringe  $\Delta p$ -Werte (kleiner als  $\Delta p$  bei Druckwaagefunktion) im drucklosen Umlauf zu erzielen.

Die gesenkten  $\Delta p$ -Werte ergeben eine verminderte Ölerwärmung und da-

durch geringere Energiekosten für den Anwender.

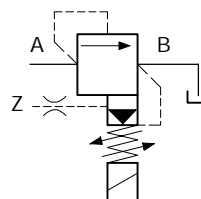
An der Druckverstellung kann der höhere Druck  $p_1$  (Druckbegrenzung) und der tiefere Druck  $p_2$  (ein zweit-Druck oder Umlaufdruck) ohne Eingriff in den Nassbereich stufenlos und unabhängig voneinander eingestellt und geschaltet werden.

Für den Selbsteinbau der Patronen in Blöcke oder Platten stehen Stufenwerkzeuge leihweise gegen Verrechnung oder käuflich zur Verfügung.

Für Rohrleitungseinbau ist der Gewinde- und Flanschanschlusskörper Typ DDY-12 ( G 1/2" ) zu verwenden.

## 2. Sinnbilder

WDWVPB-2-10 ...  
WDWVPY-2-10 ...



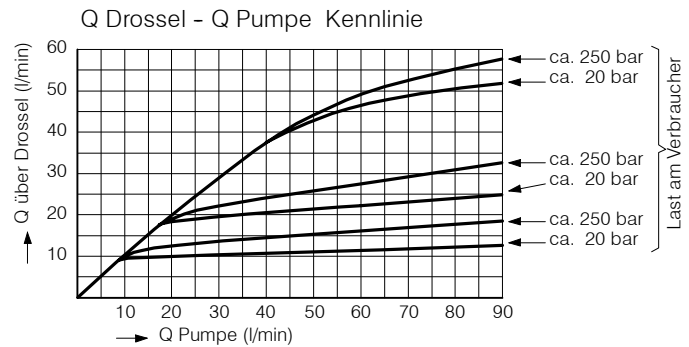
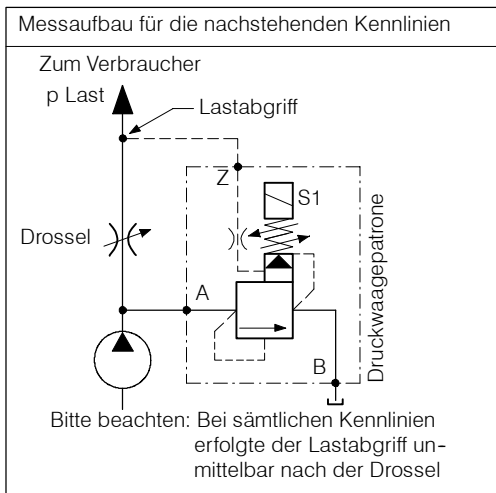
## 3. Kenngrößen

Benennung		Bypass-Druckwaagepatrone
Bauart		sitzvorgesteuert, Schieberkolbenausführung
Befestigungsart		Einschraubpatrone (M24 x 1,5)
Anschlussgrösse		NG 10 mm, Bohrungsform DD
Masse	kg	0.52
Einbaulage		beliebig
Durchflussrichtung		A ⇒ B, siehe Sinnbild
Betriebsdruckbereich	bar	... 315
Einstelldruckbereich	bar	Druckstufe N: 10 ... 315 Druckstufe M: 10 ... 210 Druckstufe L: 10 ... 065
Durchfluss Q <sub>max</sub>	l/min	140
Druckflüssigkeit		Hydrauliköle HL und HLP nach DIN 51 524 andere Druckflüssigkeiten auf Anfrage
Temperaturbereich Druckflüssigkeit	°C	-20 ... +60
Viskositätsbereich	cSt	10 ... 300
Zul. Verschmutzungsgrad Druckflüssigkeit		18/14 nach ISO 4406 /CETOP RP70H 8 ... 9 nach NAS 1638
Nennspannungen	VAC...Hz VDC	115 / 230 50 ... 60 12 / 24
Nennspannungstoleranz	%	±10

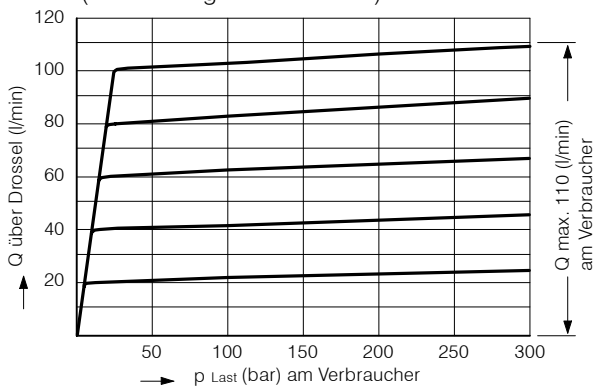
Nennleistungsaufnahme	W	VAC = 25 / VDC = 27
Relative Einschaltdauer	% ED	100
Schutzart		IP 65 nach DIN 40050
Elektr. Anschluss		3-poliger 4-kt-Stecker nach DIN 43 650 / ISO 4400 andere Anschlüsse auf Anfrage

#### 4. Kennlinien

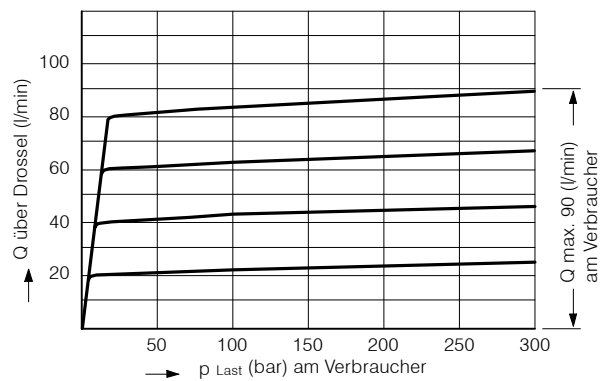
gemessen mit Ölviskosität 33 cSt



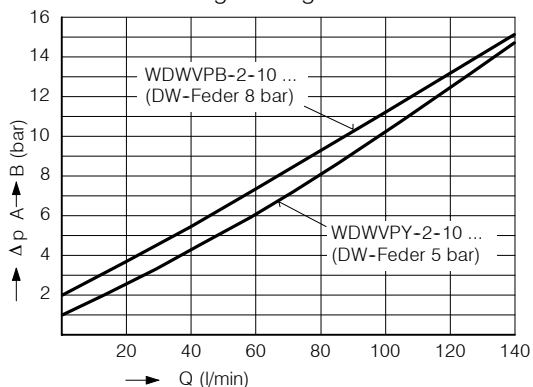
Q - p<sub>L</sub> Kennlinie WDWVPB-2-10 ...  
( Druckwaage-Feder 8 bar )



Q - p<sub>L</sub> Kennlinie WDWVPY-2-10 ...  
( Druckwaage-Feder 5 bar )

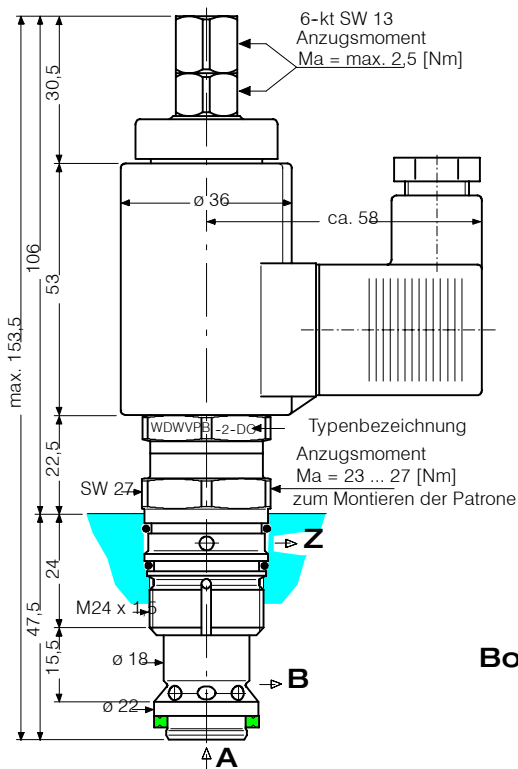


Δp - Q Kennlinie  
über Druckbegrenzungsfunktion





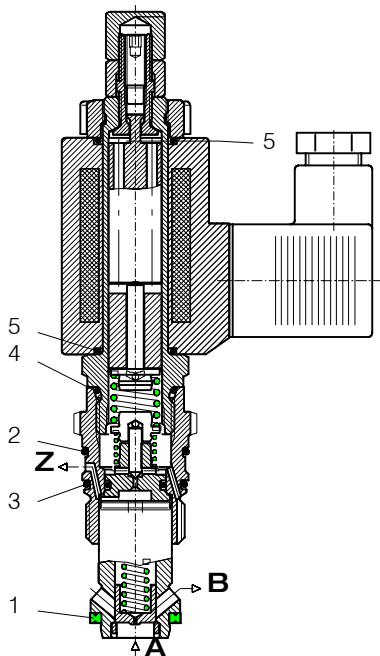
## 7. Abmessungen



Gewinde- und  
Flanschanschluss-  
körper Typ DDY-12

### Bohrungsform DD

## 8. Schnittbild schematisch



Dichtsatz Nr. DS-261, bestehend aus:

Pos.	Stk.	Gegenstand	Grösse
1	1	Dichtring	$\varnothing 22/16,5 \times 2,5$
2	1	O-Ring Nr. 020	$\varnothing 21,95 \times 1,78 \text{ N90}$
3	1	O-Ring	$\varnothing 23 \times 1$
4	1	O-Ring Nr. 017	$\varnothing 17,17 \times 1,78 \text{ N90}$
5	2	O-Ring	$\varnothing 16,00 \times 2,00 \text{ Viton}$

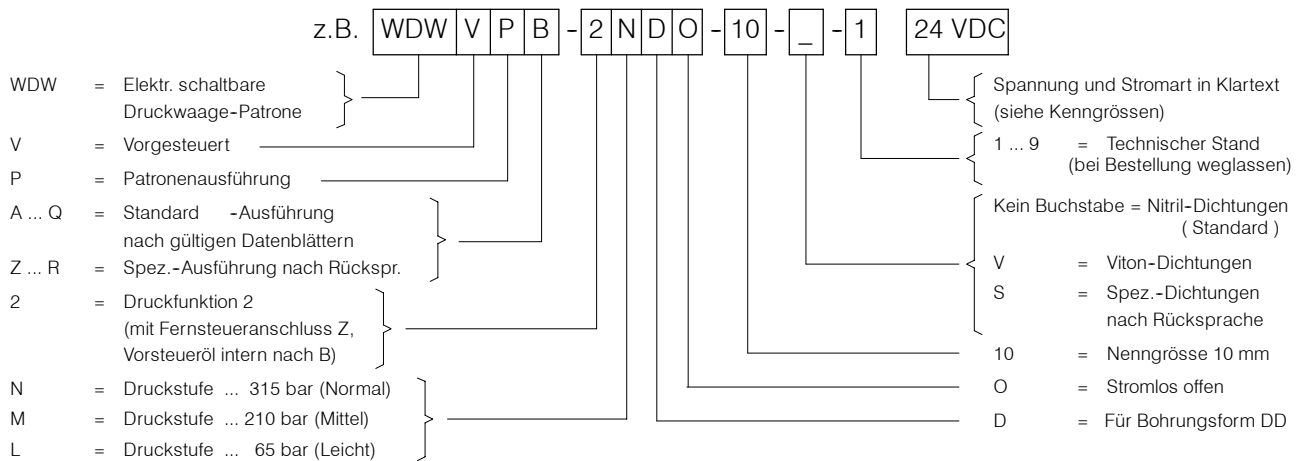
## 9. Montage und Wartungshinweis

Wartungsarbeiten dürfen nur sorgfältig durch Fachpersonal ausgeführt werden. Die Patrone ist mit dem angegebenen Anzugsmoment zu montieren.

Bei Dichtungswechsel ist darauf zu achten, dass die Dichtungen gut eingewälzt oder eingefettet montiert werden. Die Kontermutter und die Hutmutter

sind nach der Druckeinstellung mit dem angegebenen Anzugsmoment festzuziehen.

## 10. Bestelangaben



## 11. Zugehörige Typenblätter

Alte Nr.	Neue Nr.	
i-32	400-P-040011-D-00	Leih-Stufenwerkzeuge
i-45.2	400-P-060121-D-00	Bohrungsform DD
G-24.21	400-P-740111-D-00	Gewindeanschlusskörper Typ DDY-12 (G 1/2")

### BUCHER HYDRAULICS

#### Germany

Phone +49 7742 85 20  
 Fax +49 7742 71 16  
 info.de@bucherhydraulics.com

#### France

Phone +33 389 64 22 44  
 Fax +33 389 65 28 78  
 info.fr@bucherhydraulics.com

#### Netherlands

Phone +31 79 34 26 24 4  
 Fax +31 79 34 26 28 8  
 info.nl@bucherhydraulics.com

#### UK

Phone +44 24 76 35 35 61  
 Fax +44 24 76 35 35 72  
 info.uk@bucherhydraulics.com

#### USA

Phone +1 262 605 82 80  
 Fax +1 262 605 82 78  
 info.wi@bucherhydraulics.com

[www.bucherhydraulics.com](http://www.bucherhydraulics.com)

#### Switzerland

Phone +41 33 67 26 11 1  
 Fax +41 33 67 26 10 3  
 info.ch@bucherhydraulics.com

#### Italy

Phone +39 0522 92 84 11  
 Fax +39 0522 51 32 11  
 info.it@bucherhydraulics.com

#### Austria

Phone +43 6216 44 97  
 Fax +43 6216 44 97 4

#### China

Phone +86 10 64 44 32 88  
 Fax +86 10 64 44 32 35  
 info.bj@bucherhydraulics.com

#### Product Center (Elevator)

Phone +41 41 757 03 33  
 Fax +41 41 757 16 49  
 info.nh@bucherhydraulics.com

Wir behalten uns das Recht auf technische Änderungen vor.