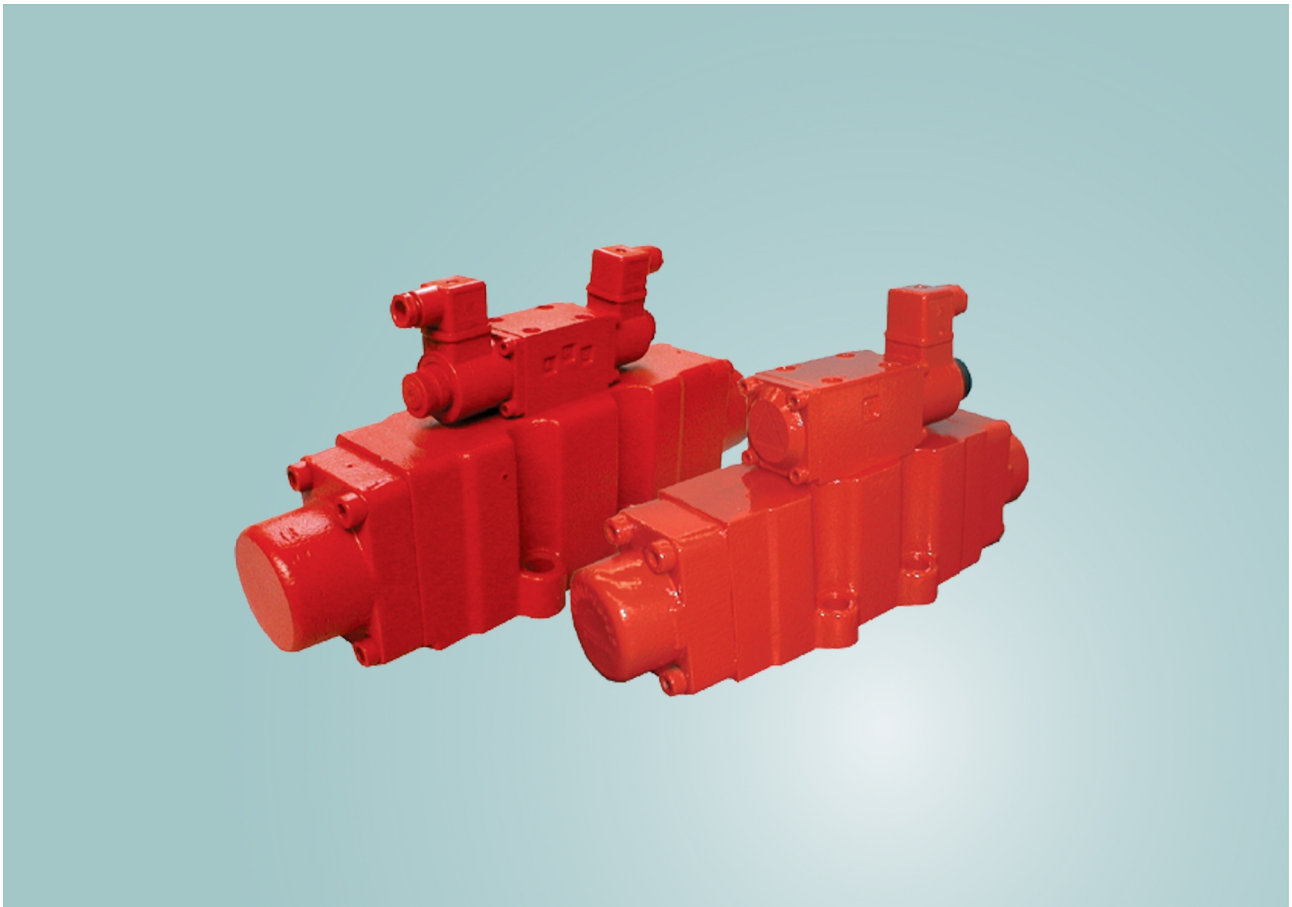


Safety for Hydraulics
Wegeventil Baureihe WEH "ON-OFF"



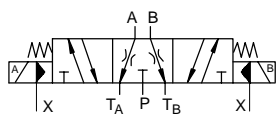
motion and progress

Inhaltsverzeichnis

Seite

1.	Allgemeine Beschreibung	3
2.	Technische Daten	3
2.1	Allgemeine Kenngrößen	3
2.2	Hydraulische Kenngrößen	3
2.3	Elektrische Kenngrößen	4
3.	Kennlinien	4
3.1	Druckabfall an Wegeventil WEH 18	4
3.2	Druckabfall an Wegeventil WEH 20	4
3.3	Druckabfall an Wegeventil WEH 25	4
4.	Abmessungen	5
5.	Typenschlüssel	6

1. Allgemeine Beschreibung



Das elektrisch vorgesteuerte Wegeventil der Baureihe WEH eignet sich zur Steuerung grosser Volumenströme. Mit elektrischen Signalen sind die Funktionen Start, Stop und Durchflussrichtung wählbar.

Dieses Ventil wurde speziell für den Einsatz in mobilen Geräten entwickelt. Es zeichnet sich durch geringe Baugrösse und geringes Gewicht aus.

Das Ventil ist zweistufig ausgeführt, d.h. im unbetätigten Zustand sind die Steuerkolben des Vorsteuerventils und der Hauptstufe durch Rückstellfedern in ihren Ruhestellungen zentriert. Bei

Betätigung eines Magneten steuert der Kolben gegen die Federkraft aus. Der Steuerölzufluss erfolgt extern und der Steuerölabfluss erfolgt intern.

Die komplette Ventilbezeichnung wird mit Hilfe des Typenschlüssels (Seite 6, Punkt 5.) bestimmt.

2. Technische Daten

2.1 Allgemeine Kenngrössen

Bauart	Schieberventil	
Betätigung	elektrisch betätigt (ON/OFF)	
Anschlüsse (siehe Punkt 4.)	Werknorm	
Einbaulage	beliebig	
Hydr. Druckmittel	Mineralöl, nach DIN 51524 und DIN 51525 (HL/HLP)	
Umgebungstemperatur	-30 ... 60°C	
empfohlene Druckflüssigkeits- temperatur	20 ... 60°C	
min. Temperatur	-20°C	
max. Temperatur	80°C	
empfohlener Viskositätsbereich	15 ... 100 mm ² /s	
min. Viskosität	10 mm ² /s	
max. Viskosität	380 mm ² /s	
Filterung / Reinheitsklasse	ISO 4406 Klasse 18/15 NAS 1638 Klasse 9	
Gewicht	NG 18	9 kg
	NG 20	11 kg
	NG 25	17.8 Kg

2.2 Hydraulische Kenngrössen

	Einheiten	Daten
max. Pumpendruck (in P)	bar	350
max. Verbraucherdruck (in A, B)	bar	350
maximaler Versorgungsdruck für elektrische Vorsteuerung (in X)	bar	350
minimaler Versorgungsdruck für elektrische Vorsteuerung (in X)	bar	20 bar über Tankdruck
max. Tankdruck (in T)	bar	50

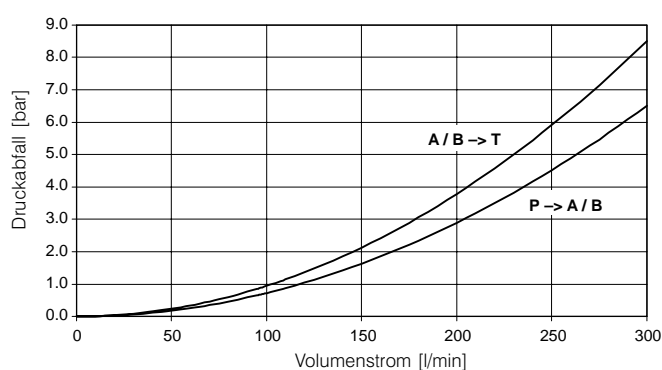
Verbraucher-Volumenströme siehe Kennlinien (Punkt 3.)

2.3 Elektrische Kenngrößen

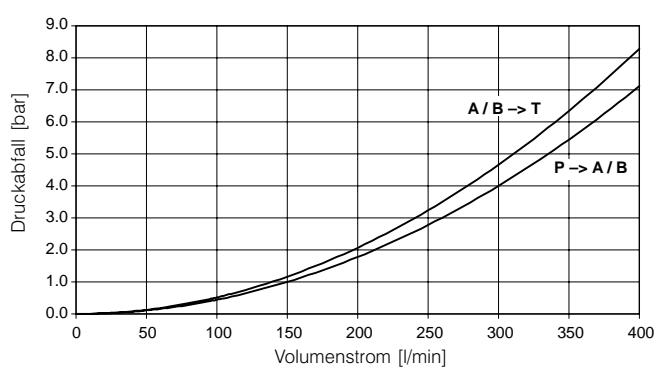
	Einheiten	Daten
Nennspannung $\pm 10\%$	V	12 / 24
Leistungsaufnahme	W	33
Einschaltdauer	%	100
elektrischer Anschluss		ISO 4400 DIN43650
Schutzart nach DIN VDE 0470		IP65
Isolierstoffklasse nach VDE 0580		H

3. Kennlinien

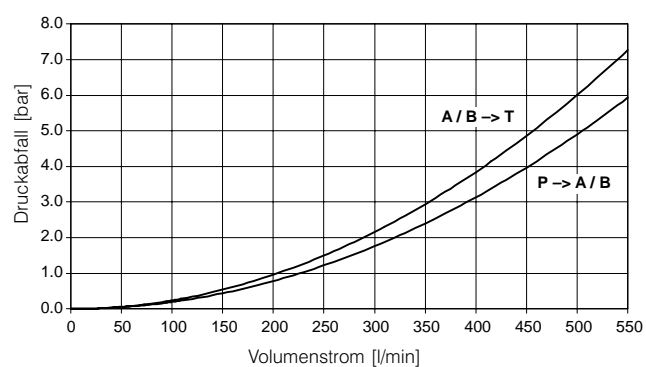
3.1 Druckabfall an Wegeventil WEH 18



3.2 Druckabfall an Wegeventil WEH 20

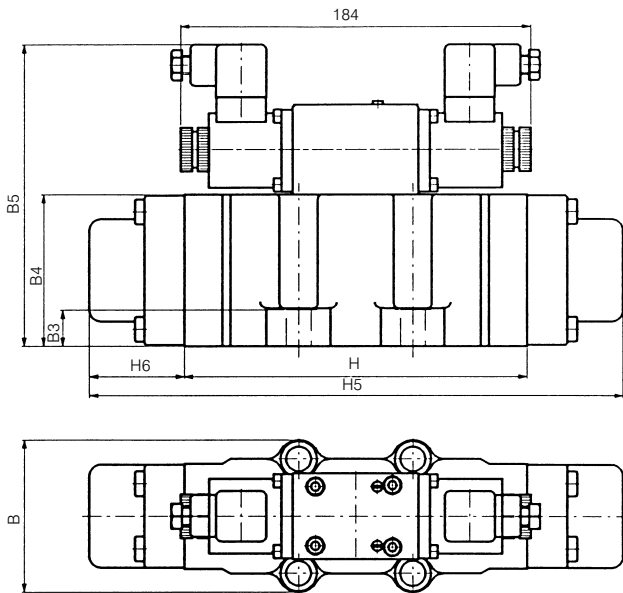


3.3 Druckabfall an Wegeventil WEH 25

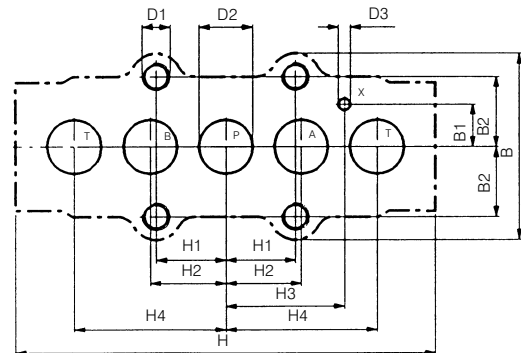


4. Abmessungen

Geräteabmessungen:



Anschlusslochbild der Montageplatte:

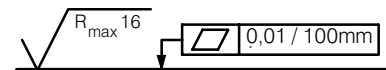


4 Befestigungsschrauben mit der Festigkeit 12.9 gehören zum Lieferumfang.

Die dazugehörigen Anziehdrehmomente betragen:

erforderliche Oberfläche des Gegenstücks:

Ventil	Schraube	Anziehdrehmoment [Nm]
NG18	M12	94
NG20	M12	94
NG25	M16	232



Geräteabmessungen:

NG	B	B1	B2	B3	B4	B5
18	80	18 ± 0.15	30 ± 0.15	19	80	159
20	80	18 ± 0.15	30 ± 0.15	19	80	159
25	110	26 ± 0.15	40 ± 0.15	26	110	189

Anschlusslochbild-Abmessungen der Montageplatte:

NG	D1	D2	D3	H	H1	H2	H3	H4	H5	H6
18	M12 – 18 tief	23	4	180	30 ± 0.15	32.5 ± 0,15	51 ± 0.15	65 ± 0.15	280	50
20	M12 – 18 tief	23	4	200	30 ± 0.15	34.5 ± 0,15	54 ± 0.15	69 ± 0.15	300	50
25	M16 – 25 tief	30	5	240	40 ± 0.15	43.5 ± 0,15	65 ± 0.15	87 ± 0.15	380	70

5. Typenschlüssel

WEH W 18 – A / 08 / C / X / A / 1

Ventilbaureihe

elektrisch vorgesteuertes Wegeventil = WEH

Anschlussbild

Werknorm = W

(siehe Punkt 4. Abmessungen)

Nenngrösse

NG 18 = 18

NG 20 = 20

NG 25 = 25

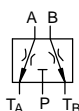
Verbraucher- Volumenstrom siehe Kennlinien (Punkt 3.)

Serienkennzeichen

wird vom Hersteller eingetragen = A

Kolbenschema

in Mittelstellung A, B und T verbunden
andere Kolbenschemata auf Anfrage



= 08

Betätigung

A- Magnet (4/2- Wegeventil) = A

B- Magnet (4/2- Wegeventil) = B

A- und B- Magnet (4/3- Wegeventil) = C

Steuerölanschluss

x extern / y intern = X

Magnetspannung

12 V DC = A

24 V DC = B

elektrischer Anschluss

Würfelstecker DIN 43650 = 1

BUCHER HYDRAULICS

Germany

Phone +49 7742 85 20
Fax +49 7742 71 16
info.de@bucherhydraulics.com

France

Phone +33 389 64 22 44
Fax +33 389 65 26 78
info.fr@bucherhydraulics.com

Netherlands

Phone +31 79 34 26 24 4
Fax +31 79 34 26 28 8
info.nl@bucherhydraulics.com

UK

Phone +44 24 76 35 35 61
Fax +44 24 76 35 35 72
info.uk@bucherhydraulics.com

USA

Phone +1 262 605 82 80
Fax +1 262 605 82 78
info.wi@bucherhydraulics.com

www.bucherhydraulics.com

Switzerland

Phone +41 33 67 26 11 1
Fax +41 33 67 26 10 3
info.ch@bucherhydraulics.com

Italy

Phone +39 0522 92 84 11
Fax +39 0522 51 32 11
info.it@bucherhydraulics.com

Austria

Phone +43 6216 44 97
Fax +43 6216 44 97 4

China

Phone +86 10 64 44 32 88
Fax +86 10 64 44 32 35
info.bj@bucherhydraulics.com

Product Center (Elevator)

Phone +41 41 757 03 33
Fax +41 41 757 16 49
info.nh@bucherhydraulics.com

Wir behalten uns das Recht auf technische Änderungen vor.