

2/2 Wege-Magnetventil-Patrone NG 10 in Sitzausführung, vorgesteuert, für die Bohrungsform DD/DC, Sperrichtung B ⇒ A, Typenreihe WR22G.../WR22O...



- Hohe Durchflusswerte
- Druckbelastbare Nassanker-Magnete in Rohr-/Spulen-Bauart
- Kein Steueröl-Verlust
- Spulen ohne Eingriff in den Nassankerbereich austauschbar
- Alle Aussenteile verzinkt
- Gewindeanschluss-Körper (G1/2") lieferbar
- Einbaubar in diverse Sandwich-Platten

Aussenteile sind verzinkt, wodurch sich die Ventile auch bei extremen äusseren Bedingungen einsetzen lassen.

Die Magnetspulen in Rohr- / Spulen-Bauart lassen sich ohne Eingriff in den Nassbereich, auch unter Betriebsbedingungen auswechseln.

Sie sind stufenlos um 360° drehbar und können mit den gebräuchlichsten Steckeranschlüssen geliefert werden.

1. Beschreibung

Die Wegeventile der Typenreihe WR22...-10 sind einschraubbare Magnetventil-Patronen NG 10, vorgesteuert und in Sitzausführung.

Dank einfachem Aufbau weisen diese Ventile ein gutes Preis- / Leistungsverhältnis und gute Δp -Q Werte auf. Alle

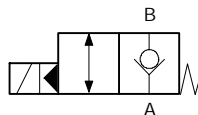
Für den Selbsteinbau stehen Stufenwerkzeuge leihweise gegen Verrechnung oder käuflich zur Verfügung.

Für die Rohrmontage sind die Gewindekörper DC-12 und DD-12 mit Anschlussgewinde G 1/2" erhältlich.

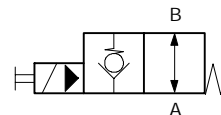
2. Sinnbilder

Für Sperrichtung A ⇒ B
siehe Blatt ..131120..

WR22GE..A-10
WR22GN..A-10



WR22OE..A-10
WR22ON..A-10



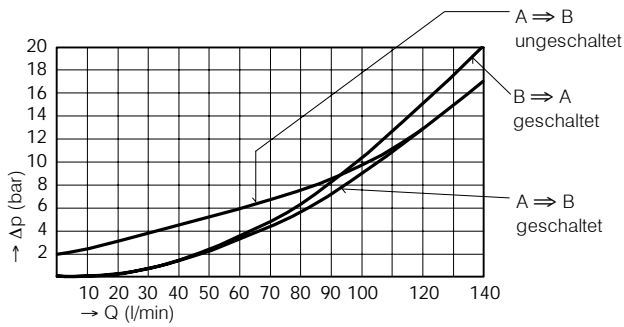
3. Kenngrossen

Benennung		2/2 Wege-Magnetventil
Bauart		vorgesteuerte Sitzausführung mit Sperrichtung B ⇒ A
Befestigungsart		Einschraubpatrone
Anschlussgrösse		NG 10 mm, Bohrungsform DD mit Adapterring C: Bohrungsform DC
Masse	kg	0,5
Einbaulage		beliebig
Durchflussrichtung		A ⇒ B / B ⇒ A siehe Sinnbilder
Betriebsdruckbereich in 1, 2 und 3	bar	bis 350 in A und B
Durchfluss Q max	l/min	140
Druckflüssigkeit		Hydrauliköle HL und HLP nach DIN 51 524
Temperaturbereich Druckflüssigkeit	°C	-20... +60
Viskositätsbereich	cSt	10 ... 300
Zul. Verschmutzung der Druckflüssigkeit		18/14 nach ISO 4406 /CETOP RP70H, 8...9 nach NAS 1638
Nennspannungen	VAC	115, 230 50 ... 60 Hz
	VDC	12, 24
Nennspannungstoleranz	%	± 10
Nennleistungsaufnahme	VAC	17W (Option 25 W)
	VDC	17W (Option 27 W)
Relative Einschaltdauer	% ED	100
Schutzart		IP 65 nach DIN 40050
Elektr. Anschluss		3-poliger 4-kt-Stecker nach DIN 43650 / ISO 4400 (Standard) andere Anschlüsse auf Anfrage

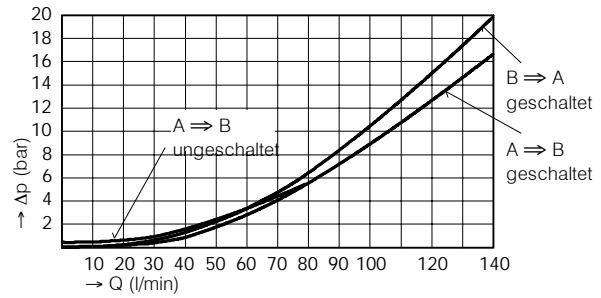
4. Kennlinien

gemessen mit Ölviskosität 33cSt
Magnet bei Beharrungstemperatur
und 10% Unterspannung

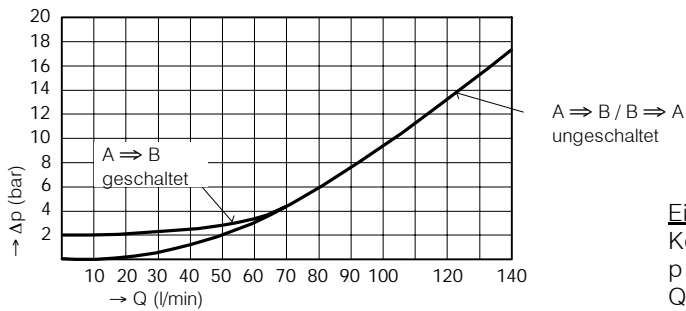
Δp -Q Kennlinie
WR22GN..A-10



Δp -Q Kennlinie
WR22GE..A-10



Δp -Q Kennlinie
WR22ON..A-10 / WR22OE..A-10

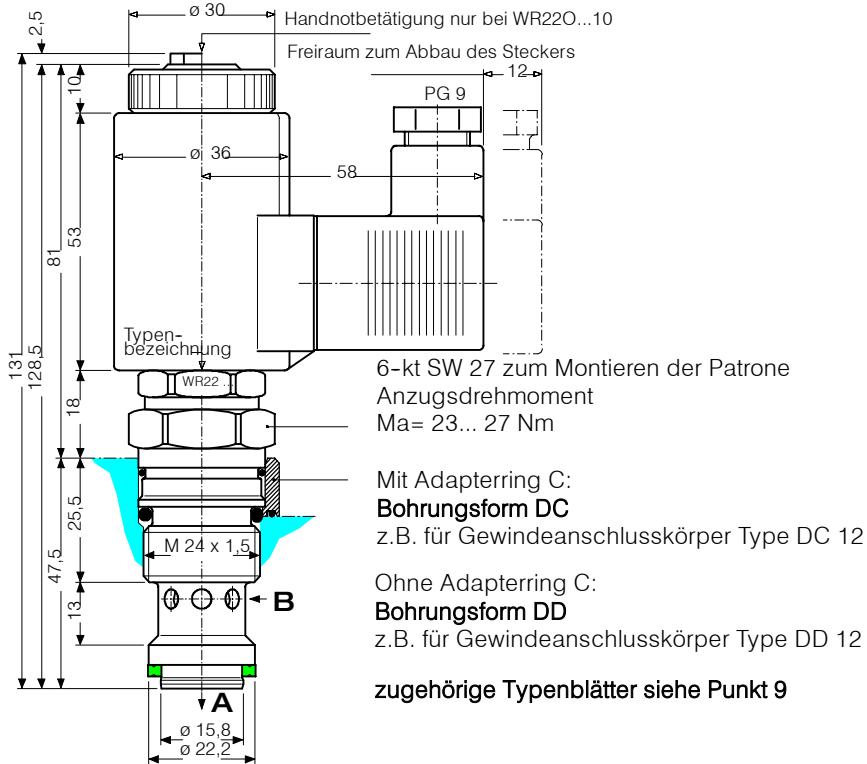


Einsatzgrenzen
Keine im Bereich von
 $p = 350$ [bar]
 $Q = 140$ [l/min]

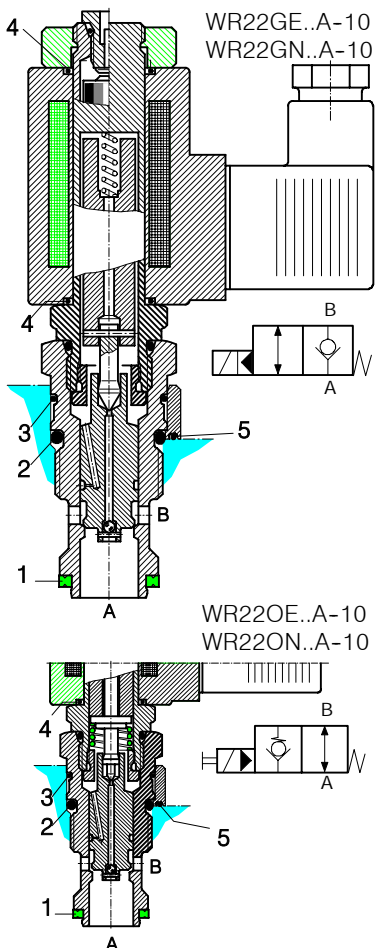
SCHALTZEITEN		WR22GN..A-10	WR22GE..A-10	WR22ON..A-10	WR22OE..A-10
Durchfluss	MAGNET EIN	30 ... 70 ms	30 ... 70 ms	50 ... 200 ms	50 ... 250 ms
A ⇒ B und B ⇒ A	MAGNET AUS	100 ... 150 ms	100 ... 250 ms	30 ... 70 ms	30 ... 70 ms

Die Schaltzeiten sind stark abhängig von Durchflussmenge, Druck und Ölviskosität.

5. Abmessungen

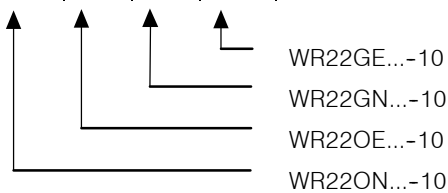


6. Schnittbild schematisch



Dichtsatz Nr. DS-276, bestehend aus *):

Pos.	Stk.	Stk.	Stk.	Stk.	Gegenstand	Grösse
1	1	1	1	1*)	Dichtring	Ø 22,1 / 16,5 x 2,5
2	1	1	1	1*)	O-Ring Nr. 117	Ø 20,29 x 2,62 N90
3	1	1	1	1*)	O-Ring Nr. 020	Ø 21,95 x 1,78 N90
4	2	2	2	2*)	O-Ring	Ø 16,00 x 2,00 Viton
5	1	1	1	1*)	O-Ring	Ø 27,00 x 1,5 N75

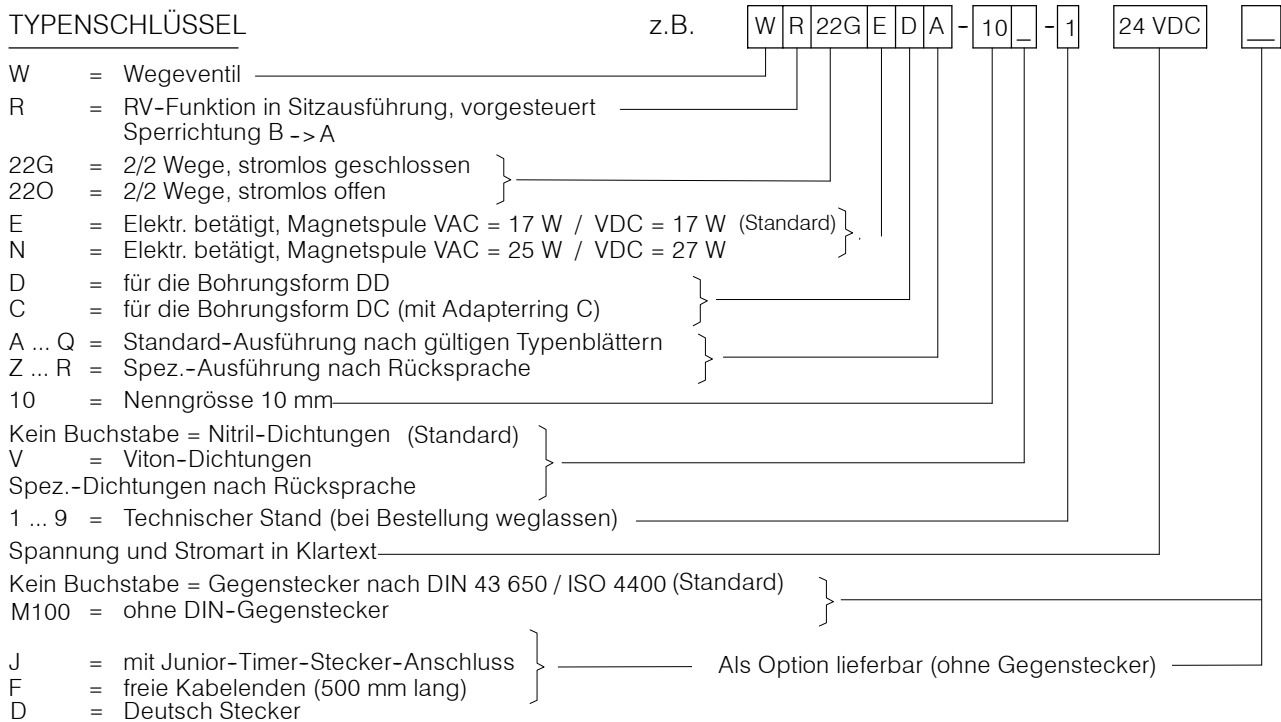


7. Montage und Wartungshinweis

Wartungsarbeiten dürfen nur sorgfältig durch Fachpersonal ausgeführt werden. Bei Dichtungswechsel ist darauf zu achten, dass die Dichtungen gut eingeeölt oder eingefettet werden. Die Funktionspatrone ist mit dem angegebenen Anzugsmoment zu montieren.

8. Bestellangaben

TYPENSCHLÜSSEL



9. Zugehörige Typenblätter

Alte Nr.	Neue Nr.	
i-32	400-P-040011-D-00	Leih-Stufenwerkzeuge
i-45.1	400-P-060111-D-00	Bohrungsform DC
i-45.2	400-P-060121-D-00	Bohrungsform DD
W-2.141	400-P-120110-D-00	als Option lieferbare Stecker-Ausführungen
G-24.20	400-P-720121-D-00	Gewinde- und Flanschanschluss-Körper DC-12 (G1/2")
G-24.21	400-P-040191-D-00	Gewinde- und Flanschanschluss-Körper DD-12 (G1/2")

BUCHER HYDRAULICS

Germany

Phone +49 7742 85 20
Fax +49 7742 71 16
info.de@bucherhydraulics.com

France

Phone +33 389 64 22 44
Fax +33 389 65 28 78
info.fr@bucherhydraulics.com

Netherlands

Phone +31 79 34 26 24 4
Fax +31 79 34 26 28 8
info.nl@bucherhydraulics.com

UK

Phone +44 24 76 35 35 61
Fax +44 24 76 35 35 72
info.uk@bucherhydraulics.com

USA

Phone +1 262 605 82 80
Fax +1 262 605 82 78
info.wi@bucherhydraulics.com

www.bucherhydraulics.com

Switzerland

Phone +41 33 67 26 11 1
Fax +41 33 67 26 10 3
info.ch@bucherhydraulics.com

Italy

Phone +39 0522 92 84 11
Fax +39 0522 51 32 11
info.it@bucherhydraulics.com

Austria

Phone +43 6216 44 97
Fax +43 6216 44 97 4

China

Phone +86 10 64 44 32 88
Fax +86 10 64 44 32 35
info.bj@bucherhydraulics.com

Product Center (Elevator)

Phone +41 41 757 03 33
Fax +41 41 757 16 49
info.nh@bucherhydraulics.com

Wir behalten uns das Recht auf technische Änderungen vor.