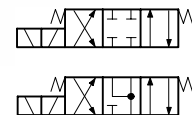
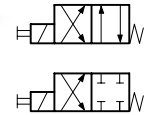
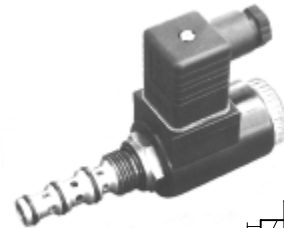
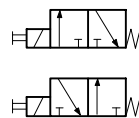
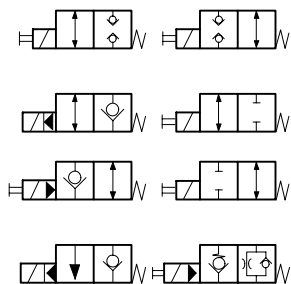


Wege-Magnetventil-Patronen NG 5 in Sitz- und Schieberkolbenausführung Typenreihe WS.../WR.../WK...

- Hohe Durchflusswerte
- Druckbelastbare Nassanker-Magnete in Rohr-/Spulen-Bauart
- Spulen ohne Eingriff in den Nassbereich austauschbar
- Alle Aussenteile verzinkt
- Gewinde-Anschlusskörper (G3/8") lieferbar
- Einbau in VV-Verkettung



1. Beschreibung

Die Wegeventile der Typenreihen WS.../WR.../WK... sind einschraubbare Magnetventil-Patronen in NG 5. Das Einschraub-Gewinde ist auf 3/4"-16 UNF ausgelegt, die Ausführungen WS22GNZ5, WS22ONZ5 und WR22GEAZ5, WR22OEZ5 mit Einschraub-Gewinde M20 x 1,5. Die Patronen sind direkt- oder vorgesteuert und in Sitz- oder in Schieberkolbenausführung lieferbar. Die 2/2, 3/2, 4/2 und 4/3 Wege-Magnetventil-Patronen sind in insgesamt 14 verschiedenen Funktionen erhältlich. Dank einfachem Aufbau weisen diese Patronen ein sehr gutes Preis/Leistungsverhältnis und

gute Δp -Q Kennlinien auf. Alle Aussenteile sind verzinkt, wodurch sich diese Ventile auch bei extremen äusseren Bedingungen einsetzen lassen. Bei der Typenreihe WR... sind alle Anschlüsse bis max. 350 bar, bei den Typenreihen WS... und WK... bis max 250 bar belastbar. Die Magnetspulen lassen sich dank der Rohr-/Spulen-Kombination ohne Einriff in den Nassbereich, auch unter Betriebsbedingungen auswechseln. Sie sind stufenlos um 360° drehbar und können mit den gebräuchlichsten Steckeranschlüssen geliefert werden. Die Patronen lassen sich in die Bohrungsformen AL,

ALM, AM, AN, aber auch in einige Bohrungsformen mit 3/4"-16 UNF-Gewinde von andern Ventilherstellern einschrauben. Für den Selbsteinbau stehen Stufenwerkzeuge Leihweise gegen Verrechnung oder käuflich zur Verfügung. Für die Rohrmontage sind Gewindeanschluss-Körper (Typen GALA, GALMA, GAMA und GANA) mit Anschluss-Gewinde G3/8" erhältlich. Die 3/2-, 4/2- und 4/3 Wege-Ventilpatronen lassen sich auch in die Höhenverkettung VV mit den Patronen der Typenreihe WK...-6 und W1... kombinieren (Typenblätter siehe Punkt 2).

2. Sinnbilder

Typ	Sinnbild	Wegeventil – Patronen										Gewinde-anschluss-Körper							
		Ausführung	Sitz	Schieber	RV-Funktion	Vorgesteuert	Direktgest.	p max. [bar]	Q max. [l/min]	Handnotbetät.	Betätigung elektr.	Bohrungsform	Einschraub-Gewinde	Typ	Anschluss-Gewinde	Typenblatt			
WS22GNA5 ...			▲				▲	250	30	▲		▲	AL für 3/4"–16 UNF / ALM für M20 x 1,5	▲		..121100..	GALA bzw. GALMA G 3/8" ..720101.. bzw. ..720105..		
WS22GNZ5 ...														▲					
WS22ONA5 ...			▲				▲	250	25	▲		▲			▲				
WS22ONZ5 ...															▲				
WR22GEA5 ...			▲		▲	▲		350	40		▲	△			▲				
WR22GEZ5 ...															▲				
WR22OEA5 ...			▲		▲	▲		350	40	▲	▲	△			▲				
WR22OEZ5 ...															▲				
WR22LEA5 ...			▲					350	40		▲	△			▲				
WR22KEA5 ...			▲					350	40	▲	▲	△			▲				
WK22GEA5 ...				▲				250	30	▲	▲	▲			▲				
WK22GNA5 ...															▲				
WK22OEA5 ...				▲				250	30	▲	▲	▲			▲				
WK22ONA5 ...															▲				
WK32GEA5 ...				▲				250	30	▲	▲	▲		AM	▲			..121180..	GAMA G 3/8" ..720111..
WK32GNA5 ...																▲			
WK32OEA5 ...				▲				250	30	▲	▲	▲		▲					
WK32ONA5 ...														▲					
WK42AEA5 ...				▲				250	25	▲	▲	▲	AN	▲		..121220..	GANA G 3/8" ..720121..		
WK42ANA5 ...															▲				
WK42DEA5 ...				▲				250	30	▲	▲	▲			▲				
WK42ADNA5 ...															▲				
WK43DEA5 ...				▲				250	30		▲	▲		▲					
WK43DNA5 ...														▲					
WK43GEA5 ...				▲				250	30		▲	▲		▲					
WK43GNA5 ...														▲					

- ▲ = Standard-Ausführungen
△ = Spez.-Ausführungen (nur auf Anfrage)

↑ ↑ Auswahl für die Magnet-Aufnahmeleistung 17 W oder 25/27 W ist die gewünschte Einsatzgrenze p/Q des Ventils (siehe jeweilige Typenblätter)

3. Magnetspulen

(siehe Typenblatt ..120100..)

Als Standard-Ausführung werden die Wegeventil-Patronen mit Magnetspule und 4-kt-Stecker nach DIN 43 650 / ISO 4400 gemäss Typenblatt ausgeliefert (siehe auch Typenschlüssel).

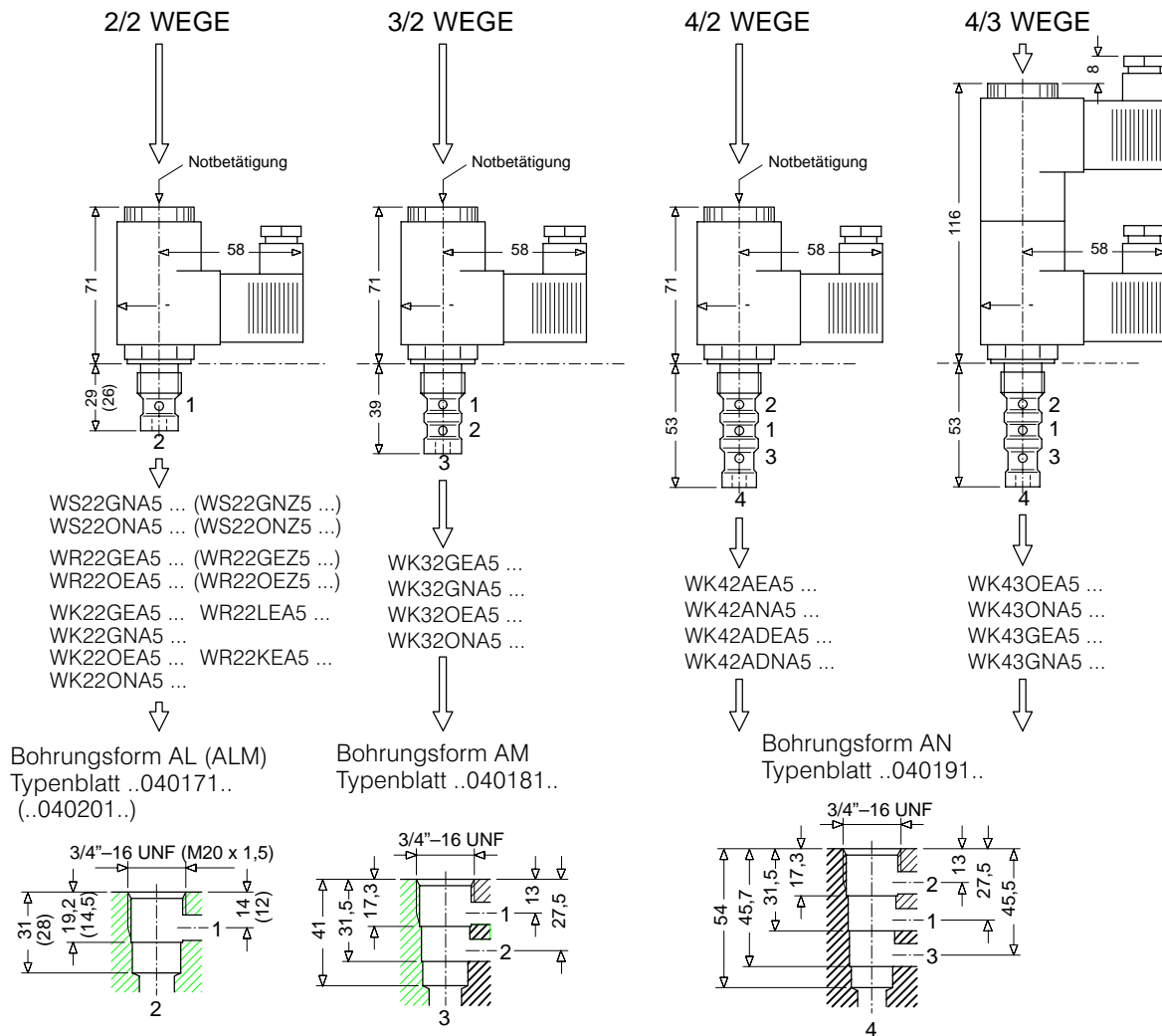
Standard-Spannungen:
12 VDC / 24 VDC

115 VAC / 230 VAC mit integrierter Diodengleichrichtung.
Optional können Patronen auch mit den, auf dem Typenblatt dargestellten Magnetspulen, jedoch ohne dazuge-

hörenden Gegenstecker geliefert werden.

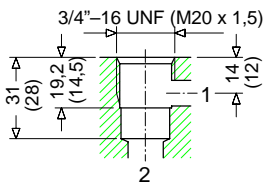
4. Abmessungen

Angaben in (...) = Für 2/2 Wege-Patronen mit Einschraubgewinde M20 x 1,5



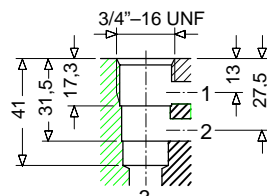
WS22GNA5 ... (WS22GNZ5 ...)
 WS22ONA5 ... (WS22ONZ5 ...)
 WR22GEA5 ... (WR22GEZ5 ...)
 WR22OEA5 ... (WR22OEZ5 ...)
 WK22GEA5 ... WR22LEA5 ...
 WK22GNA5 ...
 WK22OEA5 ... WR22KEA5 ...
 WK22ONA5 ...

Bohrungsform AL (ALM)
 Typenblatt ..040171..
 (..040201..)



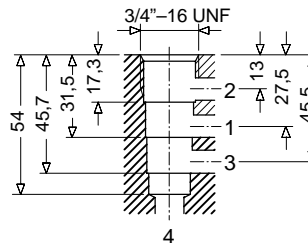
WK32GEA5 ...
 WK32GNA5 ...
 WK32OEA5 ...
 WK32ONA5 ...

Bohrungsform AM
 Typenblatt ..040181..



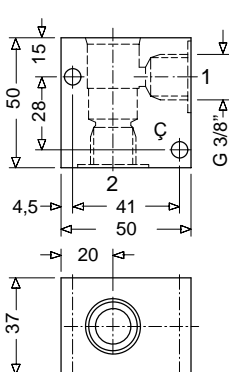
WK42AEA5 ...
 WK42ANA5 ...
 WK42ADEA5 ...
 WK42ADNA5 ...

Bohrungsform AN
 Typenblatt ..040191..

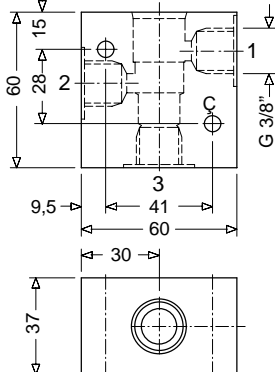


GEWINDEANSCHLUSS-KÖRPER (Typenblätter siehe Punkt 2)

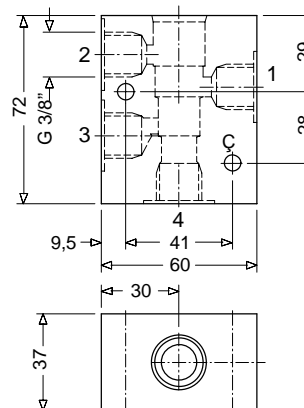
GALA1 (GALMA1)



GAMA1

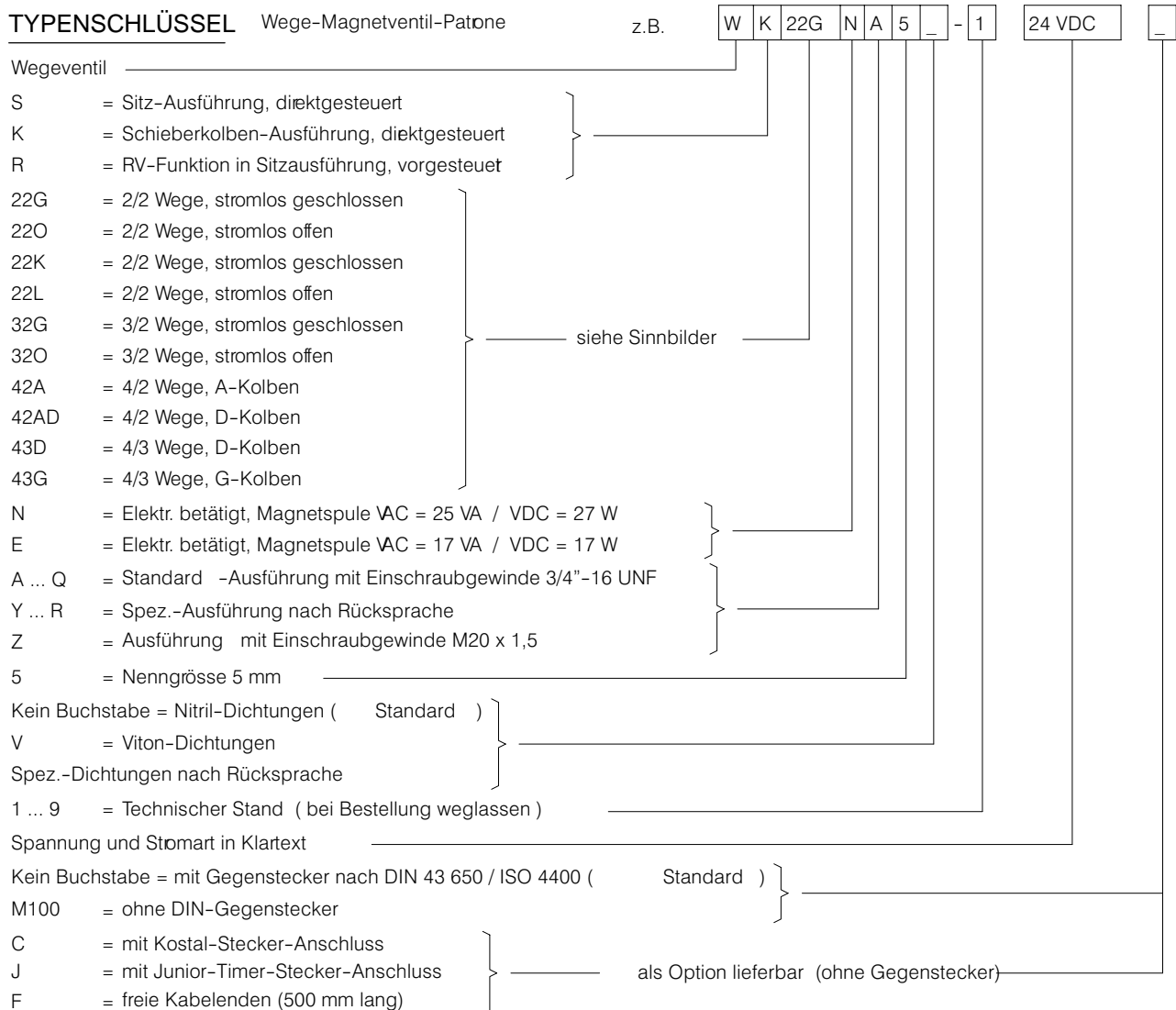


GANA1

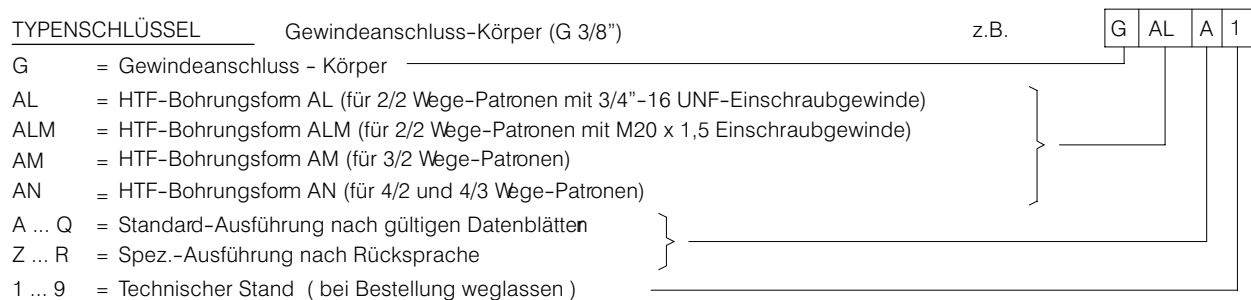


5. Bestellaangaben

TYPENSCHLÜSSEL Wege-Magnetventil-Patone



TYPENSCHLÜSSEL Gewindeanschluss-Körper (G 3/8")



BUCHER HYDRAULICS

www.bucherhydraulics.com

Germany

Phone +49 7742 85 20
 Fax +49 7742 71 16
info.de@bucherhydraulics.com

France

Phone +33 389 64 22 44
 Fax +33 389 65 28 78
info.fr@bucherhydraulics.com

Netherlands

Phone +31 79 34 26 24 4
 Fax +31 79 34 26 28 8
info.nl@bucherhydraulics.com

UK

Phone +44 24 76 35 35 61
 Fax +44 24 76 35 35 72
info.uk@bucherhydraulics.com

USA

Phone +1 262 605 82 80
 Fax +1 262 605 82 78
info.wi@bucherhydraulics.com

Switzerland

Phone +41 33 67 26 11 1
 Fax +41 33 67 26 10 3
info.ch@bucherhydraulics.com

Italy

Phone +39 0522 92 84 11
 Fax +39 0522 51 32 11
info.it@bucherhydraulics.com

Austria

Phone +43 6216 44 97
 Fax +43 6216 44 97 4

China

Phone +86 10 64 44 32 88
 Fax +86 10 64 44 32 35
info.bj@bucherhydraulics.com

Product Center (Elevator)

Phone +41 41 757 03 33
 Fax +41 41 757 16 49
info.nh@bucherhydraulics.com

Wir behalten uns das Recht auf technische Änderungen vor.