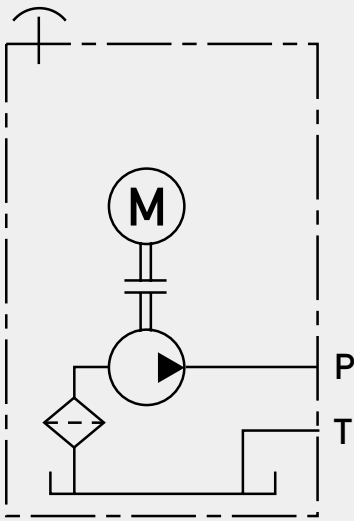


HYDAC

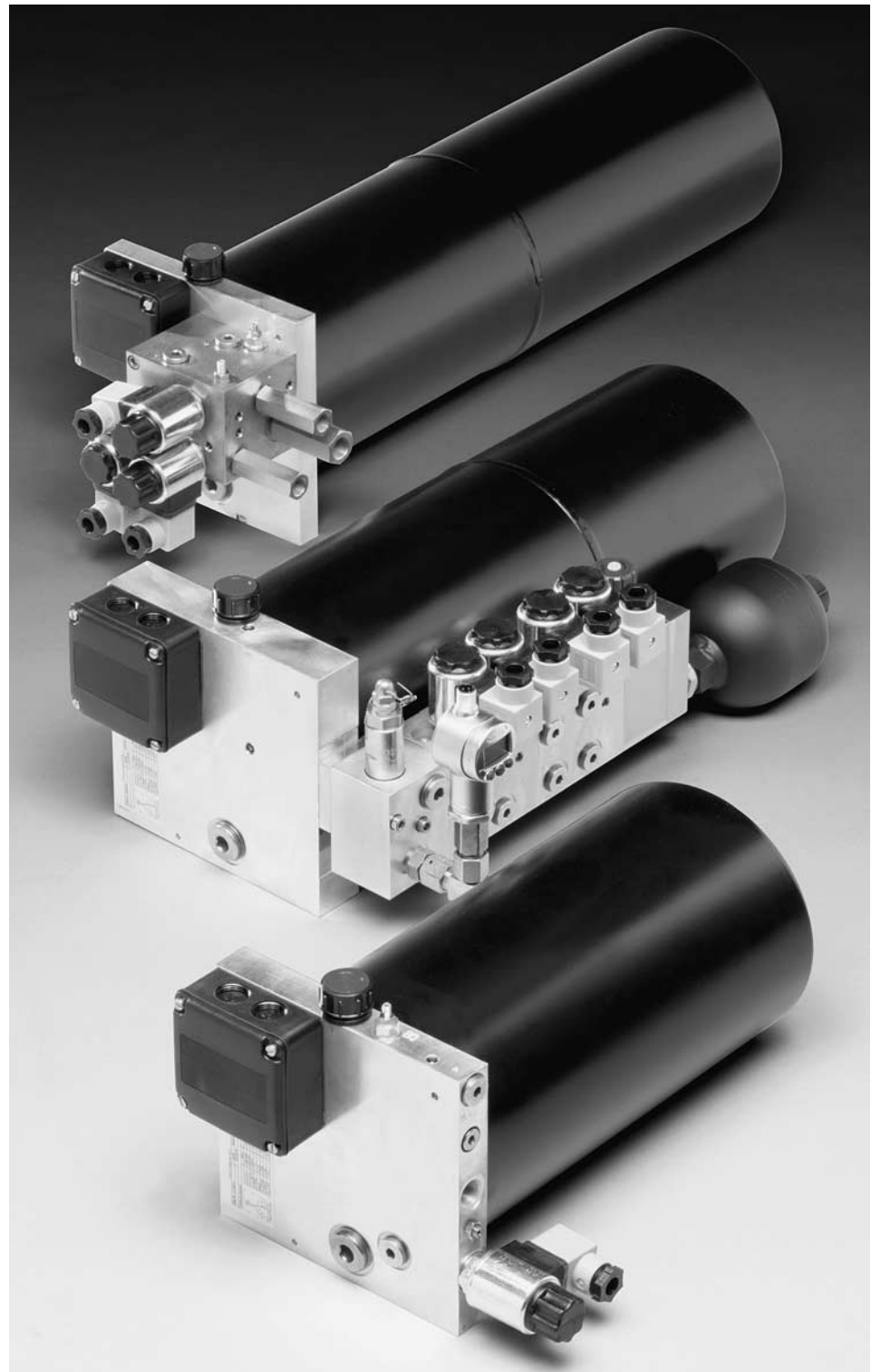
INTERNATIONAL

HYDAC Compactaggregate CA



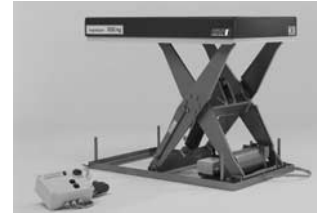
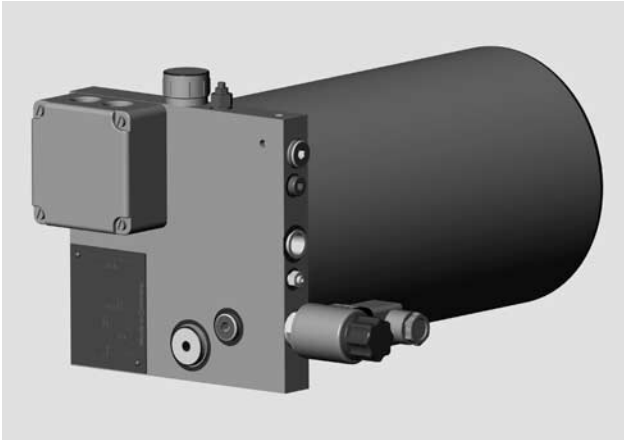
bis 250 bar
bis 12,6 l/min

Geeignet für:
Kurzzeitbetrieb S2
Aussetzbetrieb S3



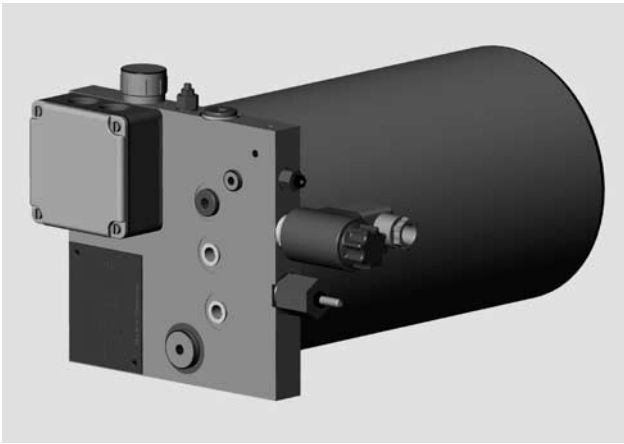
3. TYPISCHE ANWENDUNGEN

3.1 STEUERUNG HS



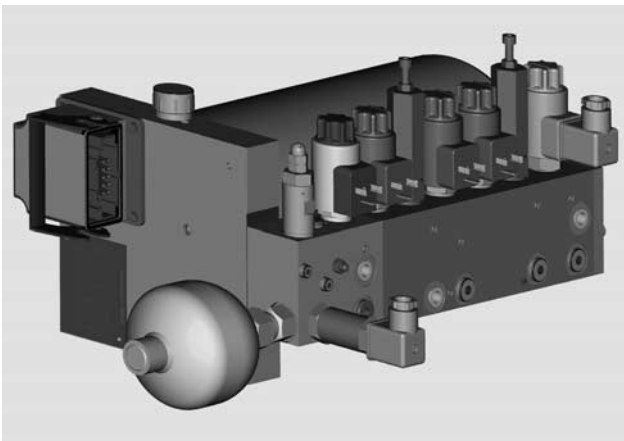
Scherenhubtisch

3.2 STEUERUNG KK



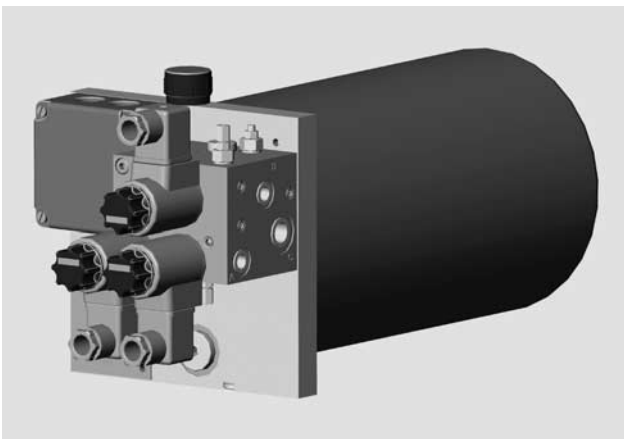
Klappkeil-Überladebrücke mit Torabdichtung

3.3 STEUERUNG ML



Fräsmaschine

3.4 STEUERUNG VS

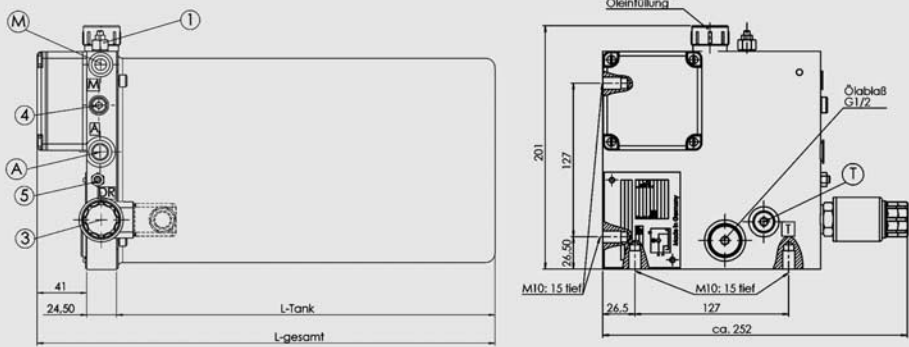


Vorschub-Überladebrücke

4. STEUERUNGEN: ABMESSUNGEN, ANSCHLÜSSE UND SYMBOL

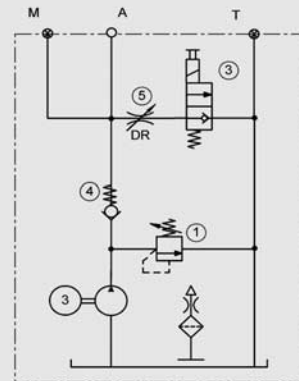
4.1 STEUERUNG HS (Hub-Senk-Steuerung)

Abmessungen



Anschluss A: G 3/8
Anschluss M, T: G 1/4

Symbol



Typenschlüssel

+ HS D Z + G24 - N

Benennung

HS = Hub-Senk-Steuerung

Mit Drossel

D = Drossel

Mit Schaltventil

Z = Wegesitzventil WSM06020Z ohne Spule

Y = Wegesitzventil WSM06020Y ohne Spule

Nennspannung für Betätigungsmagnet

G24 = 24 V DC (ohne Leitungsdose)

W230 = 230 V AC (ohne Leitungsdose) Leitungsdose G24/W230 = Mat. Nr.394287

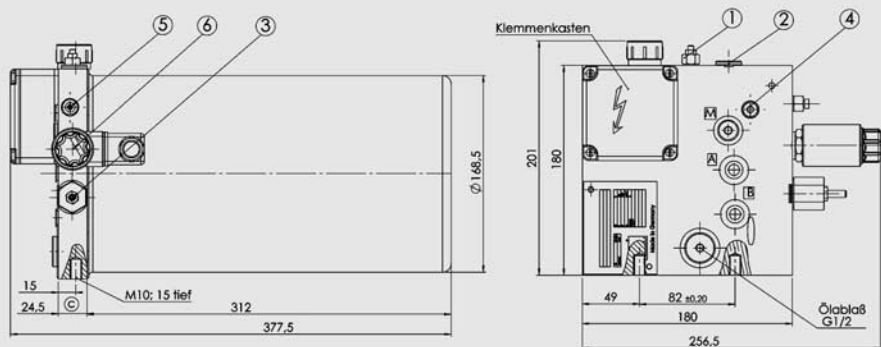
Nothandbetätigung für Schaltventil

N = mit Nothandbetätigung

Ohne Angabe = ohne Nothandbetätigung

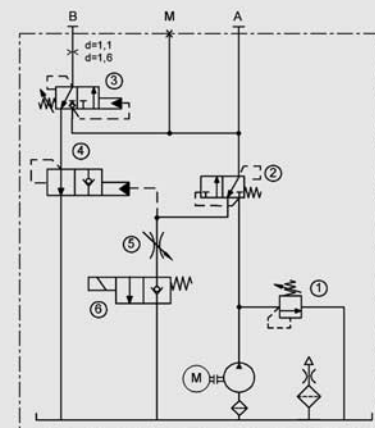
4.2 STEUERUNG KK (Klappkeil-Steuerung)

Abmessungen



Anschluss A, B, M: G 1/4

Symbol



Typenschlüssel

+ KK + G24

Benennung

KK = Klappkeil-Steuerung

Nennspannung für Betätigungsmagnet

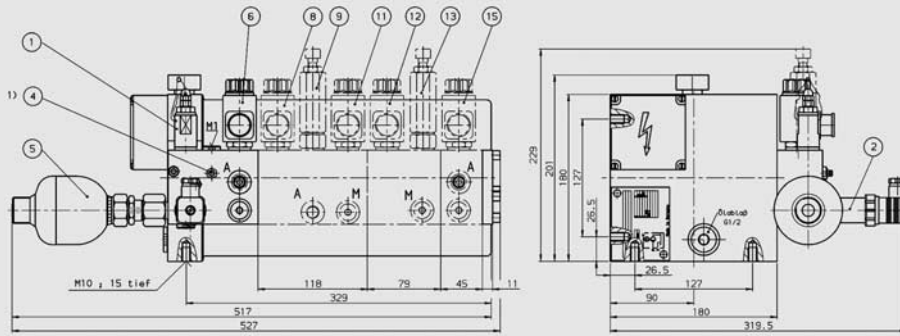
G24 = 24 V DC (ohne Leitungsdose)

W230 = 230 V AC (ohne Leitungsdose)

Leitungsdose G24/W230 = Mat. Nr.394287

4.3 STEUERUNG ML (Längsverkettungs-Steuerung)

Abmessungen



Anschluss A, M, M1: G 1/4

Typenschlüssel

+ ML... + G24

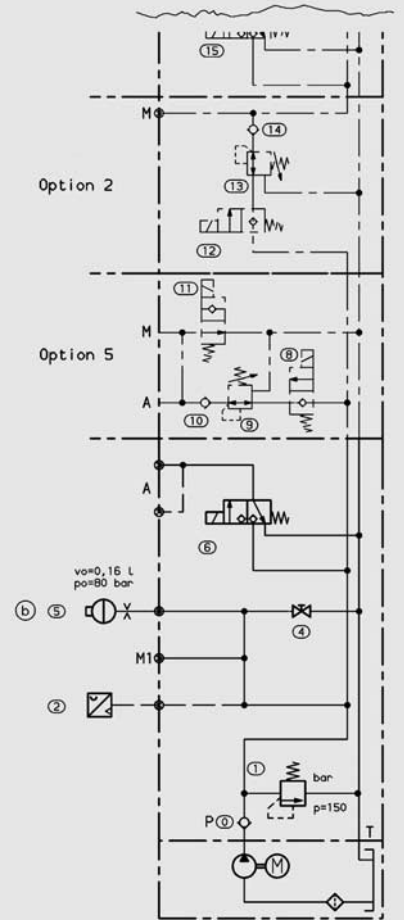
Benennung

ML = Längsverkettungs-Steuerung
Typisierung und Maße siehe Prospekt Längsverkettungssystem ML

Nennspannung für Betätigungsmagnet

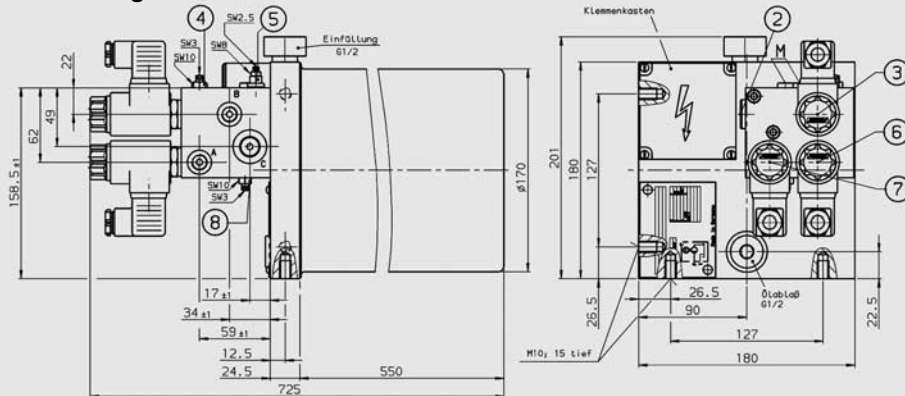
G24 = 24 V DC (ohne Leitungsdose)
W230 = 230 V AC (ohne Leitungsdose)
Leitungsdose G24/W230 = Mat. Nr.394287

Symbol



4.4 STEUERUNG VS (Vorschub-Steuerung)

Abmessungen



Anschluss A, B, M: G 1/4

Anschluss C: G 3/8

Typenschlüssel

+ VS + G24

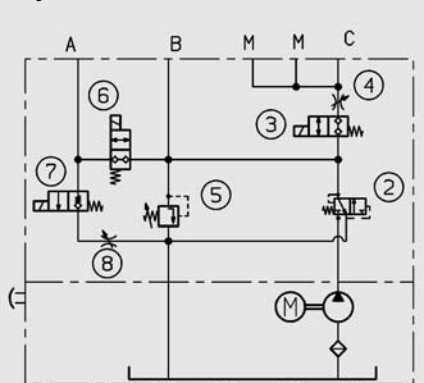
Benennung

VS = Vorschub-Steuerung

Nennspannung für Betätigungsmagnet

G24 = 24 V DC (ohne Leitungsdose)
W230 = 230 V AC (ohne Leitungsdose)
Leitungsdose G24/W230 = Mat. Nr.394287

Symbol



5. SICHERHEITSHINWEISE UND DOKUMENTATION

5.1 SICHERHEITSHINWEISE FÜR DEN BETRIEB

- Aggregat nicht zweckentfremdet einsetzen
- max. zulässigen Betriebsdruck nicht überschreiten
- max. zulässige Öltemperatur im Aggregat von 80 °C nicht überschreiten
- Aggregat und Anbauteile können sich während des Betriebs erhitzen – Verletzungsgefahr!

5.2 ANFORDERUNGEN AN DEN AUFSTELLORT

- Zulässiger Umgebungstemperaturbereich -20 °C bis +40 °C
- für ausreichende Belüftung zur Wärmeabfuhr sorgen
- Aggregat nicht an beweglichen Teilen befestigen
- erforderliche Ebenheit der Befestigungsfläche 0,3 mm auf 100 mm
- zur Vermeidung erhöhter Geräuschentwicklung, elastische Befestigungselemente verwenden und Befestigung an Resonanzflächen vermeiden
- zur Schwingungsentkopplung ist das Aggregat möglichst zu verschlanchen

5.3 HYDROSPEICHER

Folgende Hydrospeicher sind anbaubar (bei Bestellung bitte im Klartext angeben: Membranspeicher, geschweißt Typ SBO 210-0,16 und SBO 210-0,32 siehe Prospekt 3.100...

5.4 BELÜFTUNGSFILTER

Filterfeinheit 10 µm, ohne Peilstab, zum Einsatz in stark schmutzhaltiger Umgebung (Darstellung, siehe Punkt 4 Abmessungen.)

5.5 THERMOSCHALTER TS (Schutz der Aggregate vor Überhitzung)

Auslösetemperatur: 80 °C +/- 2,5 K

Rückschalthysterese: ca. 10 bis 30 K

Nennspannung: DC max. 250 V / AC max. 60 V

Belastbarkeit bei 1,6 A bei $\cos \varphi = 0,6$

Wechselspannung: 2,5 A bei $\cos \varphi = 1,0$

Wechselspannung: 60 V = 1,0 A / 42 V = 1,2 A
6, 12, 24 V = 1,5 A

Kontaktausführung: Öffner / Anschluss: Klemme im Klemmenkasten

6. TABELLEN DER TECHNISCHEN KENNWERTE

6.1 TABELLE ZUR PUMPENFÖRDERMENGE

3-Phasen-Motor								
Förderstrommenge l/min		max. Betriebsdruck (bar) bei Motorleistung						
50 Hz	60 Hz	VG Pumpe	Pole	0,55 kW	1,1 kW	1,5 kW	2,2 kW	3,0 kW
1.3	1.6	1.0	4	250				
2.4	2.9	2.0	4	170	250			
3.7	4.4	2.65	4	115	230			
5.0	6.0	3.75	4	85	170	230		
6.3	7.6	4.75	4	70	140	185	250	
7.4	8.9	2.65	4	60	120	155	210	
10.0	12.0	3.75	4	40	80	110	160	230
12.6	15.1	4.75	4	35	70	90	140	180

Geringfügig unterschiedliche Förderströme und Nenndrehzahlen sind fertigungsbedingt möglich. Bei Pmax kann die Pumpenfördermenge auf etwa 90 % zurückgehen.

1-Phasen Motor*			
Förderstrommenge l/min		max. Betriebsdruck (bar) bei Motorleistung	
50 Hz	Pole	1,1 kW	1,5 kW
1.3	4	210	
2.4	4	210	
3.7	4	180	210
5.0	4	140	190
6.3	4	100	140
7.4	2	90	120
10.0	2	60	90
12.6	2	50	70

(*Motor mit 0,55/2,2/3,0 kW auf Anfrage)

6.2 TABELLE ZUR BEHÄLTERGRÖSSE

Behältergröße	Motorleistung (kW)			
	0,55 - 1,1 kW		1,5 - 3* kW	
	V F (l)	V E (l)	V F (l)	V E (l)
R 05	4,2	3,0	4,0	2,5
R 07	6,8	5,4	6,3	4,5
R 09	9,0	7,2	8,6	6,3

V F = Füllvolumen

V E = Entnahmeevolumen

* = Kombination 2,2 und 3 kW Motor nicht mit Tank 5 lieferbar

6.3 TABELLE ZUR MOTORANSCHLUSSSPANNUNG

Kennzahl	Phasenzahl	Spannungsbereich	Frequenz	
03	3	220 - 240 / 380 - 400 V	50 Hz	Standard
		254 - 277 / 440 - 460 V	60 Hz	Standard
04	3	290 - 300 / 500 - 520 V	50 Hz	Sonder*
		330 - 346 / 575 - 600 V	60 Hz	Sonder*
06	3	380 - 400 / 660 - 690 V	50 Hz	Sonder*
		380 - 400 / 660 - 690 V	60 Hz	Sonder*
63	1	220 - 240 V	50 Hz	Standard
80		115 V	60 Hz	Sonder*
82		220 V	60 Hz	Sonder*

* Alle Sonderspannungen ab Bestellmenge 10 Stück bzw. auf Anfrage

6.4 MECHANISCHE KENNGRÖSSEN

6.4.1 Elektromotorbetriebene Außenzahnradpumpe, druckkompensiert mit Unteröl-Elektromotor

6.4.2 Befestigungsart

Aggregatflansch mit Schrauben M10 (min. 8.8) mit Drehmoment 40 Nm befestigen
siehe Punkt 4.1-4.4

6.4.3 Masse (ohne Ölfüllung und Steuerung)

CA mit 0,55 kW Motor = 11 - 13 kg
CA mit 1,1 - 1,5 kW Motor (2polig) = 13 - 14,5 kg
CA mit 1,5 - 3 kW Motor (4polig) = 15,5 - 19 kg

6.4.4 Drehrichtung des Motors

Motor für Rechtslauf anschließen,
einschalten - falls die betriebsbereite Pumpe kein Öl fördert:
Drehrichtung umkehren

6.4.4 Einbaulage

horizontal, BelüftungsfILTER oben