

ANSI- Flanschkugelhähne KHBF / KHMF

Typenschlüssel

(gleichzeitig Bestellbeispiel)

KHBF 16 A0150 ... 11141 06 X

Benennung

KHBF = Blockkugelhahn DN 16 – 25 (Stahl)
KHMF = Muffenkugelhahn DN 32 – 50 (Stahl)
DN 16 – 50 (Edelstahl)

Nennweite

Druckstufe ANSI – Class

150 220 psi / 15 bar
300 574 psi / 40 bar
400 768 psi / 54 bar
600 1151 psi / 81 bar
900 1725 psi / 121 bar
1500 2876 psi / 202 bar
2500 4792 psi / 337 bar

Dichtfläche

keine Angabe = Dichtleiste glatt - Raised face RF
RTJ = Dichtleiste mit O-Ring - Ring joint face

Materialkennziffern

1	1	1	4	1
Stahl	Stahl	Kunststoff (POM)	Viton (FKM)	Stahl
Gehäuse	Schaltkugel	Kugeldichtung	Weichdichtung	Flansche
Anschlußstücke				
Schaltwelle				
3	3	1	4	3
Edelstahl (AISI316Ti)	Edelstahl (AISI316Ti)	Kunststoff (POM)	Viton (FKM)	Edelstahl (AISI316Ti)
Gehäuse	Schaltkugel	Kugeldichtung	Weichdichtung	Flansche
Anschlußstücke				
Schaltwelle				

(andere Werkstoffkombinationen auf Anfrage)

Schalthebel

06 = Stahl-Schalthebel gekröpft (lose beigelegt)

Serienkennziffer

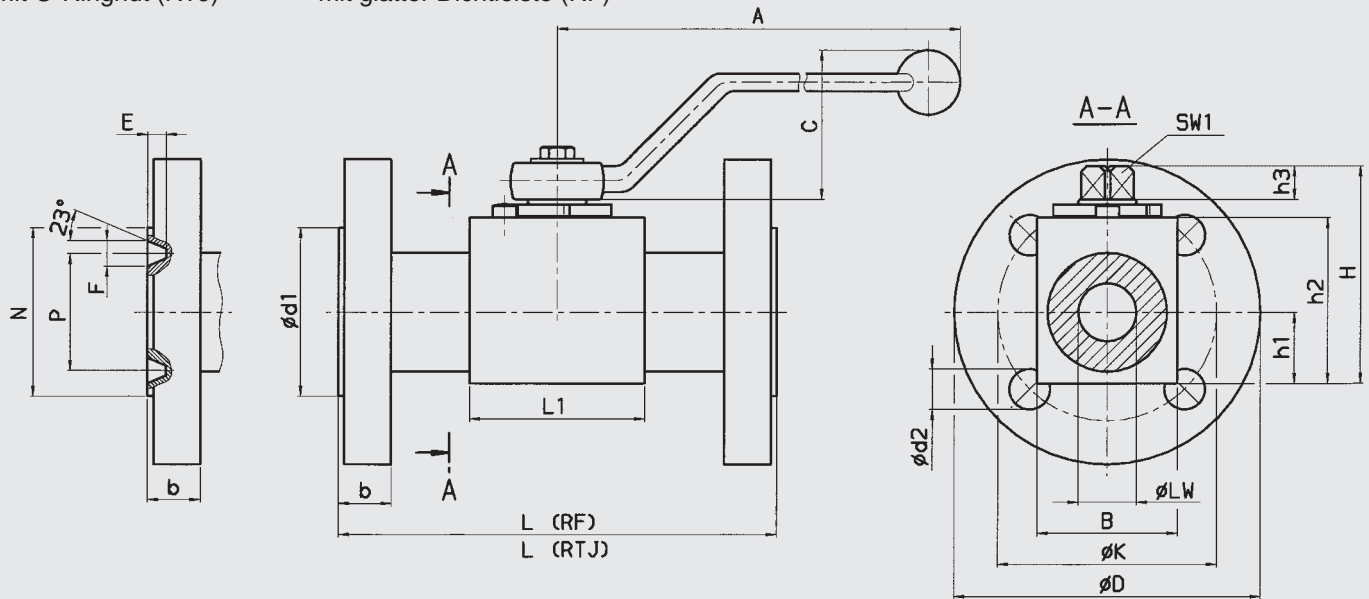
(wird vom Hersteller festgelegt)

Abmessungen

KHBF

mit O-Ringnut (RTJ)

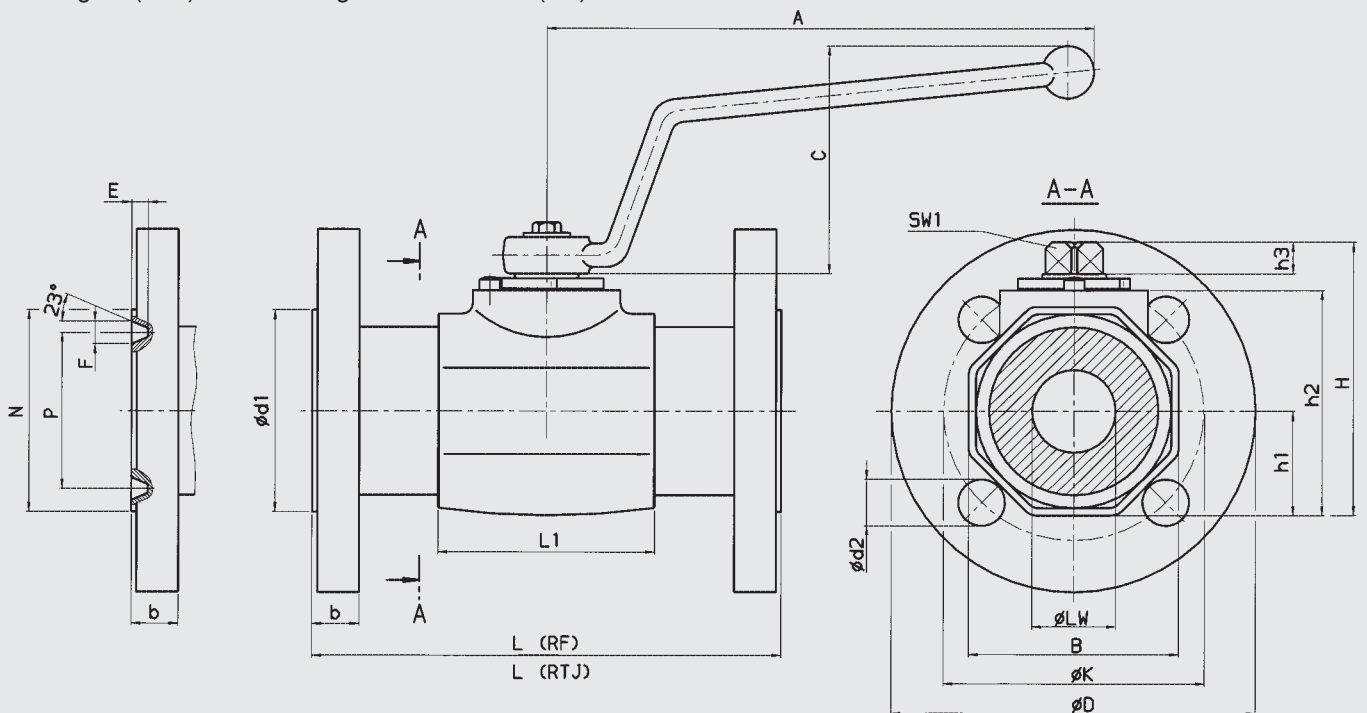
mit glatter Dichtleiste (RF)



KHMF

mit O-Ringnut (RTJ)

mit glatter Dichtleiste (RF)



Gehäusemaße

Bauform	Typ	DN	Gehäusemaße										PN (Kugelhahn) [bar]
			LW	L1	B	H	h1	h2	h3	SW1	A	C	
Blockgehäuse DN16-25 (Stahl)	KHBF-16	1/2"	15	47	38	62	19	45	11	12	169	59	400
	KHBF-20	3/4"	20	60	48	75	24,5	57	11	14	169	59	350
	KHBF-25	1"	25	65	57	81,5	28,5	64	11	14	169	59	350
Muffengehäuse DN16-50 (Edelstahl) DN32-50 (Stahl)	KHMF-16	1/2"	15	45,8	45	66,5	22,5	48,5	11	12	169	59	400
	KHMF-20	3/4"	20	58,3	55	78	27,5	60	11	14	169	59	350
	KHMF-25	1"	25	63,5	60	83,5	30	65,5	11	14	169	59	350
	KHMF-32	1 1/4"	30	84	75	103	38	85	12	17	228	80	350
	KHMF-40	1 1/2"	38	91	85	114	43	96	12	17	228	80	350
	KHMF-50	2"	48	100	105	131,5	53	113	12	17	228	80	350

Flanschmaße ANSI Claas 150

DN	L (RF)	L (RTJ)	D	d1	d2	k	b	z*	N	P	F	E	Gewicht [kg]
16 - 1/2"	108	-	88,9	35,1	15,8	60,5	11,2	4	-	-	-	-	1,8
20 - 3/4"	117,4	-	98,6	42,9	15,8	69,9	12,7	4	-	-	-	-	2,9
25 - 1"	127	139,7	108	50,8	15,8	79,2	14,2	4	63,5	47,6	8,7	6,4	4,0
32 - 1 1/4"	139,7	152,4	117,3	63,5	15,8	88,9	15,7	4	73,2	57,2	8,7	6,4	6,4
40 - 1 1/2"	165,1	177,8	127	73,2	15,8	98,6	17,5	4	82,6	65,1	8,7	6,4	7,5
50 - 2"	177,8	190,5	152,4	91,9	19	120,7	19	4	101,6	82,6	8,7	6,4	11,1

Flanschmaße ANSI Claas 300

DN	L (RF)	L (RTJ)	D	d1	d2	k	b	z*	N	P	F	E	Gewicht [kg]
16 - 1/2"	139,7	150,9	95,3	35,1	15,8	66,6	14,2	4	50,8	34,1	7,1	5,6	2,2
20 - 3/4"	152,4	165,1	117,4	42,9	19	82,6	15,7	4	63,5	42,9	8,7	6,4	3,9
25 - 1"	165,1	177,8	124	50,8	19	88,9	17,5	4	69,9	50,8	8,7	6,4	5,0
32 - 1 1/4"	177,8	190,5	133,4	63,5	19	98,6	19	4	79,3	60,3	8,7	6,4	8,3
40 - 1 1/2"	190,5	203,2	155,5	73,2	22,4	114,3	20,6	4	90,4	68,3	8,7	6,4	9,9
50 - 2"	215,9	231,7	165,1	91,9	19	127	22,4	8	108	82,6	11,9	7,9	12,8

Flanschmaße ANSI Claas 400/600

DN	L (RF)	L (RTJ)	D	d1	d2	k	b	z*	N	P	F	E	Gewicht [kg]
16 - 1/2"	165,1	163,6	95,3	35,1	15,8	66,6	20,6	4	50,8	34,1	7,1	5,6	2,5
20 - 3/4"	190,5	190,5	117,4	42,9	19	82,6	22,1	4	63,5	42,9	8,7	6,4	4,4
25 - 1"	215,9	215,9	124	50,8	19	88,9	23,9	4	69,9	50,8	8,7	6,4	5,5
32 - 1 1/4"	228,6	228,6	133,4	63,5	19	98,6	26,9	4	79,3	60,3	8,7	6,4	9,2
40 - 1 1/2"	241,3	241,3	155,4	73,2	22,4	114,3	28,7	4	90,4	68,3	8,7	6,4	11,1
50 - 2"	292,1	295,2	165,1	91,9	19	127	31,8	8	108	82,6	11,9	7,9	14,7

Flanschmaße ANSI Claas 900/1500

DN	L (RF)	L (RTJ)	D	d1	d2	k	b	z*	N	P	F	E	Gewicht [kg]
16 - 1/2"	215,9	215,9	120,7	35,1	22,4	82,6	28,7	4	60,5	39,7	8,7	6,4	4,9
20 - 3/4"	228,6	228,6	130,1	42,9	22,4	88,9	31,8	4	66,6	44,5	8,7	6,4	6,7
25 - 1"	254	254	149,4	50,8	25,4	101,6	34,8	4	71,4	50,8	8,7	6,4	9,7
32 - 1 1/4"	279,4	279,4	158,8	63,5	25,4	111,3	34,8	4	81	60,3	8,7	6,4	13,5
40 - 1 1/2"	304,8	304,8	177,8	73,2	28,5	124	38,1	4	92	68,3	8,7	6,4	17,4
50 - 2"	368,3	371,4	215,9	91,9	25,4	165,1	44,5	8	124	95,3	11,9	7,9	28,4

Flanschmaße ANSI Claas 2500

DN	L (RF)	L (RTJ)	D	d1	d2	k	b	z*	N	P	F	E	Gewicht [kg]
16 - 1/2"	263,7	263,7	133,4	35,1	22,4	88,9	36,6	4	65	42,9	8,7	6,4	9,0
20 - 3/4"	273,1	273,1	139,7	42,9	22,4	95,3	38,1	4	73,2	50,8	8,7	6,4	11,5
25 - 1"	307,9	307,9	158,8	50,8	25,4	108	41,4	4	82,6	60,3	8,7	6,4	14,8
32 - 1 1/4"	349,3	352,3	184,2	63,5	28,5	130,1	44,5	4	101,6	72,2	11,9	7,9	21,9
40 - 1 1/2"	384,1	387,1	203,1	73,2	31,8	146	50,8	4	114,3	82,6	11,9	7,9	29,5
50 - 2"	450,9	453,9	235	91,9	28,5	171,5	57,2	8	133,4	101,6	11,9	7,9	43,0

z* = Anzahl der Befestigungsbohrungen

Technische Daten

Baulänge:	ASME / ANSI - B16.10
Flanschabmessungen:	ASME / ANSI - B16.5
Flanschverbindungen:	als Losflansch ausgeführt
Einbaulage:	beliebig
Umgebungstemperatur:	-10 °C bis +80 °C
Nenndruck:	bis PN 337 bar (siehe Druckstufe)
Druckflüssigkeiten:	Mineralöl nach DIN 51524 Teil1 und Teil2 (andere Medien auf Anfrage)
Druckflüssigkeitstemperatur:	-10 °C bis +80 °C
Ersatzteile:	Dichtsätze auf Anfrage lieferbar
Zubehör:	Alle Kugelhähne sind mit folgenden Optionen lieferbar: <ul style="list-style-type: none"> Stellantrieb Endlagenkontrolle Abschließvorrichtung

Anmerkung

Die Angaben in diesem Prospekt beziehen sich auf die beschriebenen Betriebsbedingungen und Einsatzfälle. Bei abweichenden Einsatzfällen und/oder Betriebsbedingungen wenden Sie sich bitte an die entsprechende Fachabteilung. Technische Änderungen sind vorbehalten.