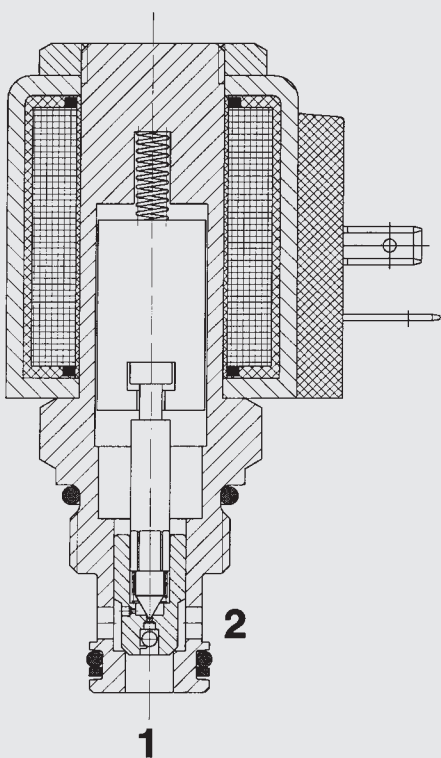


bis 40 l/min
bis 350 bar

FUNKTION



Bei nicht bestromter Magnetspule ist das Ventil von Anschluß 2 nach Anschluß 1 gesperrt.

In der Gegenrichtung kann es durchströmt werden. Der Ventilkolben öffnet bei einer Druckdifferenz von ca. 1,5 bar (Rückschlagfunktion).

Bei bestromter Magnetspule kann das Ventil in beiden Richtungen durchströmt werden.

2/2-Wege-Sitzventil magnetbetätigt, vorgesteuert Einschraubventil - 350 bar normal geschlossen (Reverse Flow)

WSM06020ZR-01

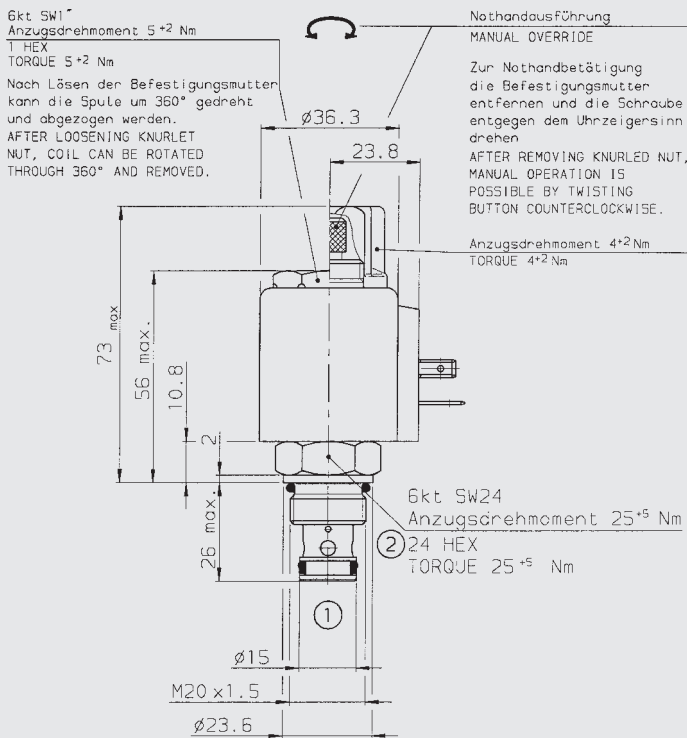
ALLGEMEINES

- Lange Lebensdauer und geräuscharmes Schalten durch in Öl schaltenden Magnetanker
- Elektromagnetische Betätigung für alle international gebräuchlichen Gleich- und Wechselspannungen und mit vielen elektrischen Anschlußarten lieferbar
- Minimaler Verschleiß und lange Lebensdauer durch gehärtete und geschliffene Steuerelemente
- In Sperrstellung mittels Kegelsitz geschlossene Durchflußwege
- Ohne Öffnung des Hydrauliksystems austauschbare und um 360° drehbare Magnetspule
- Oberflächen verzinkt
- Magnetspule durch integrierte Dichtungen gegen Eindringen von Wasser geschützt
- Kompakte Bauweise ermöglicht platzsparenden Einbau in Anschlußgehäuse und Steuerblöcke

KENNGRÖSSEN

Betriebsdruck:	max. 350 bar
Volumenstrom:	max. 40 l/min
Interne Leckage:	leckölfrei
Druckflüssigkeitstemperaturbereich:	-20 °C bis +120 °C
Umgebungstemperaturbereich:	-20 °C bis +60 °C
Spannungsart:	Gleichspannungsmagnet, Wechselspannung wird mittels eines in die Spule integrierten Gleichrichters gleichgerichtet
Nennstrom (bei 20 °C):	1,5 A bei 12 V DC 0,8 A bei 24 V DC
Spannungstoleranz:	-15% bis +15%
Einschaltdauer:	100% ED (Dauerbetrieb)
Schaltzeit:	Ein: ca. 35 ms Aus: ca. 50 ms
Druckflüssigkeit:	Hydrauliköl nach DIN 51524 Teil 1 und 2
Viskositätsbereich:	10 mm ² /s bis 420 mm ² /s wird empfohlen
Filterung:	Max. zulässiger Verschmutzungsgrad der Betriebsflüssigkeit nach ISO 4406 Klasse 21/19/16
Einbaulage:	beliebig
Werkstoffe:	Ventilkörper: hochfester Stahl Schließelement: gehärteter und geschliffener Stahl Dichtungen: NBR (Standard) FPM (optional) Stützring aus PTFE
Einbauraum:	06020
Masse:	Komplettventil: 0,33 kg Spule: 0,19 kg

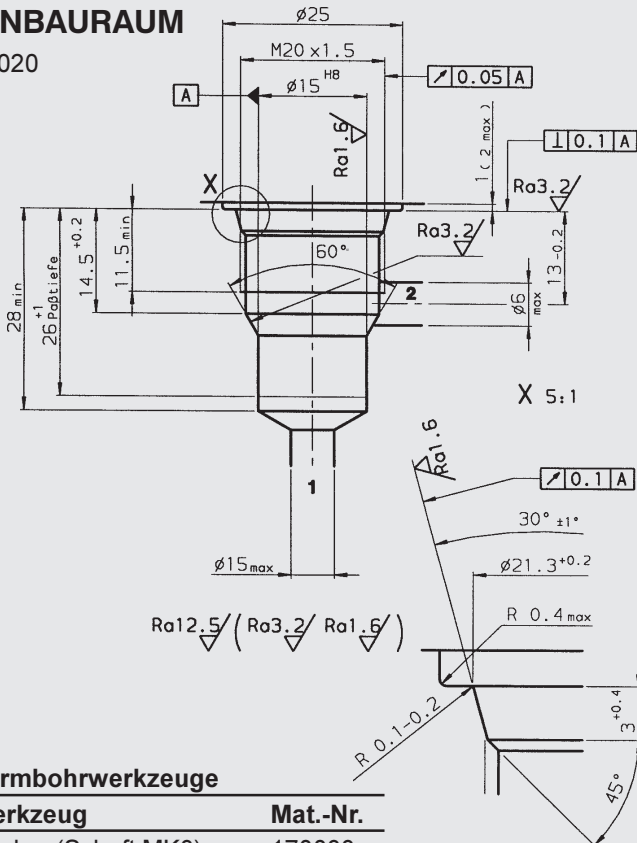
ABMESSUNGEN



Änderungen vorbehalten

EINBAURAUM

06020



Änderungen vorbehalten

Formbohrwerkzeuge

Werkzeug	Mat.-Nr.
Senker (Schaft MK3)	170033
Reibahle (Schaft MK2)	1000768

TYPENSCHLÜSSEL

WSM 06020 ZR - 01 M - C - N - 24 DG

Benennung (Wege-Sitzventil, metrisch)

Einbauraum 06020 = 2-Wege-Einbauraum

Funktions-Kennbuchstaben

Ausführung 01 = Standardausführung

Nothandbetätigung ohne Angabe = ohne Nothandbetätigung
M = Nothandbetätigung

Anschlussart C = Einschraubventil

Dichtungswerkstoff N = NBR
V = FPM

Nennspannung für Betätigungsmagnet

Gleichspannungen

10 = 10 V DC
12 = 12 V DC
24 = 24 V DC
36 = 36 V DC
48 = 48 V DC
110 = 110 V DC nur mit Gerätestecker nach DIN 43650

Wechselspannungen (Gleichrichter in Spule integriert)

24 = 24 V AC
115 = 115 V AC
230 = 230 V AC
andere Spannungen auf Anfrage

Elektrische Anschlussarten des Betätigungsmagneten

DC: DG = Gerätestecker nach DIN 43650
DL = mit 2 freien Litzen, 457 mm lang, 0,75 mm Leitungsquerschnitt
DW = Weather Pack Stecker Nr.12010973 an 2 Litzen, 241 mm lang
DT = AMP Junior Timer, 2-polig, radial
DK = KOSTAL-Schraubanschluß M27x1

AC: AG = Gerätestecker nach DIN 43650
andere Anschlußarten auf Anfrage

Standardausführungen, bevorzugt lieferbar

Bezeichnung	Material-Nr.
WSM06020ZR-01-C-N-24DG	3055535
WSM06020ZR-01-C-N-230AG	3055533

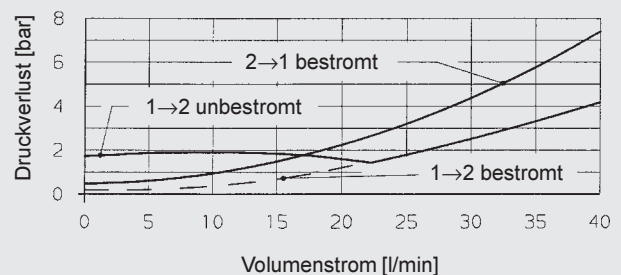
Rohranschlussgehäuse

Bezeichnung	Material-Nr.	Werkstoff	Anschlüsse
R06020-01X-01	275266	Stahl, verzinkt	G 3/8

Für andere Anschlußgehäuse siehe Prospekt Nr. 5.252.2
"Anschlußgehäuse für Einschraubventile"

DRUCKVERLUST

gemessen bei 34 cSt
 $T_{oil} = 46 \text{ }^\circ\text{C}$



ANMERKUNG

Die Angaben in diesem Prospekt beziehen sich auf die beschriebenen Betriebsbedingungen und Einsatzfälle. Bei abweichenden Einsatzfällen und/oder Betriebsbedingungen wenden Sie sich bitte an die entsprechende Fachabteilung. Technische Änderungen sind vorbehalten.

HYDAC Fluidtechnik GmbH
Justus-von-Liebig-Str.
D-66280 Sulzbach/Saar
Tel: 0 68 97 /509-01
Telefax: 0 68 97 /509-598
E-Mail: flutec@hydac.com