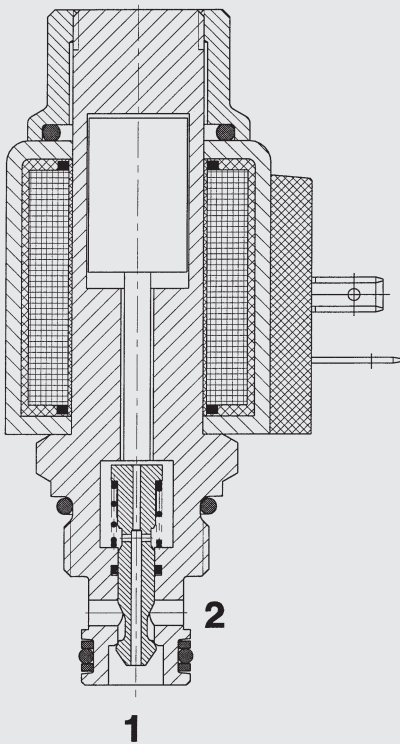


bis 19 l/min
bis 250 bar

FUNKTION



Bei nicht bestromter Magnetspule ist das Ventil in beiden Richtungen gesperrt.

Bei bestromter Magnetspule kann das Ventil in beiden Richtungen durchströmt werden.

2/2-Wege-Sitzventil magnetbetätigt, direktgesteuert Einschraubventil - 250 bar normal geschlossen

WSM06020W-01

ALLGEMEINES

- Alle Oberflächen durch Verzinkung vor Korrosion geschützt
- Minimaler Verschleiß und lange Lebensdauer durch gehärtete und geschliffene Ventileinbauteile
- Spulenabdichtung schützt das Magnetsystem
- Große Anzahl an Steckervarianten vorhanden
- Betriebssichere Konstruktion durch Einteil-Ventilkörper macht Exzentrizitäten im Einbauraum vernachlässigbar
- Hervorragende Schaltleistung durch Hochleistungsmagnet von HYDAC
- Niedriger Druckverlust durch CFD optimierte Strömungsgeometrie

KENNGRÖSSEN

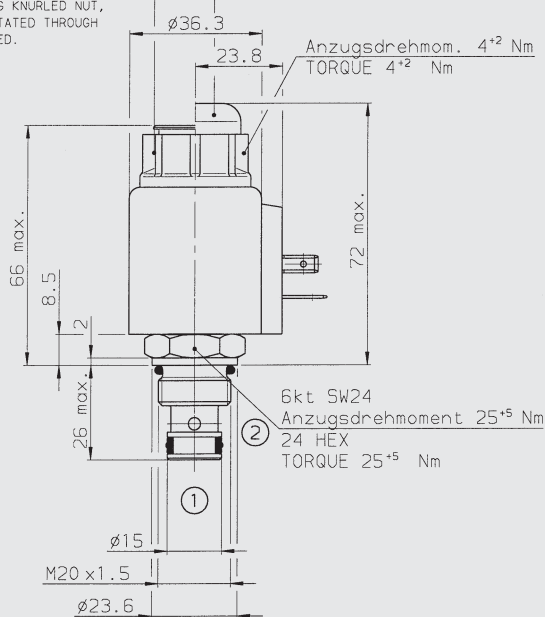
Betriebsdruck:	max. 250 bar
Volumenstrom:	max. 19 l/min
Interne Leckage:	leckölfrei
Druckflüssigkeitstemperaturbereich:	-20 °C bis +120 °C
Umgebungstemperaturbereich:	-20 °C bis +60 °C
Druckflüssigkeit:	Hydrauliköl nach DIN 51524 Teil 1 und 2
Viskositätsbereich:	10 mm ² /s bis 420 mm ² /s wird empfohlen
Filterung:	Zulässiger Verschmutzungsgrad der Betriebsflüssigkeit nach ISO 4406 Klasse 21/19/16 oder besser
Einbaulage:	beliebig
Werkstoffe:	Ventilkörper: hochfester Stahl Schließelement: gehärteter und geschliffener Stahl Dichtungen: Perbunan (Standard) Viton™ (optional) Stützring aus PTFE
Einbauraum:	06020
Masse:	Komplettventil: 0,33 kg Spule: 0,19 kg
Schaltzeit:	Ein: ca. 35 ms Aus: ca. 50 ms
Spannungsart:	Gleichspannungsmagnet, Wechselfeldspannung wird mittels eines in die Spule integrierten Gleichrichters gleichgerichtet
Nennstrom (bei 20 °C):	1,5 A bei 12 V DC 0,8 A bei 24 V DC
Spannungstoleranz:	± 15% der Nennspannung
Einschaltdauer:	100% ED (Dauerbetrieb) bis zu max. 115% der Nennspannung bei 60 °C Umgebungstemperatur

ABMESSUNGEN

Nach Lösen der Befestigungsmutter kann die Spule um 360° gedreht und abgezogen werden.

AFTER LOOSENING KNURLED NUT, COIL CAN BE ROTATED THROUGH 360° AND REMOVED.

Nothandausführung mit Gummikappe aus HNBR
MANUAL OVERRIDE, WITH HNBR-RUBBER CAP



Änderungen vorbehalten

TYPENSCHLÜSSEL

WSM 06020 W - 01 M - C - N - 24 DG

Benennung (Wege-Sitzventil, metrisch)

Einbauraum 06020 = 2-Wege-Einbauraum

Funktions-Kennbuchstabe

Ausführung 01 = Standardausführung

Nothandbetätigung ohne Angabe = ohne Nothandbetätigung

M = Nothandbetätigung

Anschlussart C = Einschraubventil

Dichtungswerkstoff N = NBR

V = FPM

Nennspannung für Betätigungsmagnet

Gleichspannungen 12 = 12 V DC

24 = 24 V DC

Wechselspannungen (Gleichrichter in Spule integriert)

115 = 115 V AC

230 = 230 V AC

andere Spannungen auf Anfrage

Elektrische Anschlussarten des Betätigungsmagneten

DC: DG = DIN Gerätestecker nach EN 175301-803

DK = KOSTAL-Schraubanschluß M27x1

DL = mit 2 freien Litzen, 457 mm lang

0,75 mm Leitungsquerschnitt

DN = Deutsch Stecker, 2-polig

DT = AMP Junior Timer, 2-polig, radial

AC: AG = DIN Gerätestecker nach EN 175301-803

andere Anschlussarten auf Anfrage

Standardausführungen

Bezeichnung	Material-Nr.
WSM06020W-01-C-N-24DG	3055971
WSM06020W-01-C-N-230AG	3055969

Andere Ausführungen auf Anfrage

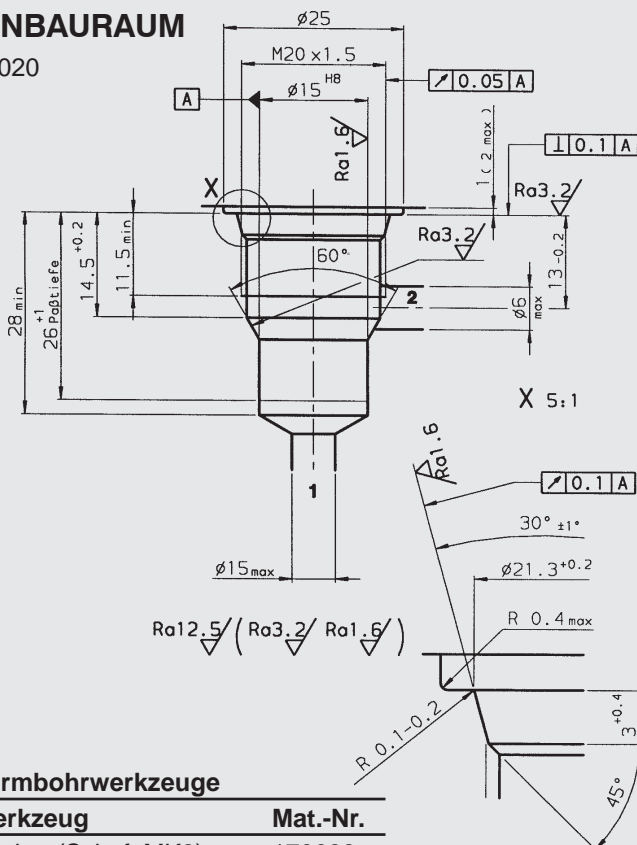
Rohranschlussgehäuse

Bezeichnung	Material-Nr.	Werkstoff	Anschlüsse
R06020-01X-01	275266	Stahl, verzinkt	G 3/8

Andere Gehäuse auf Anfrage

EINBAURAUM

06020



Änderungen vorbehalten

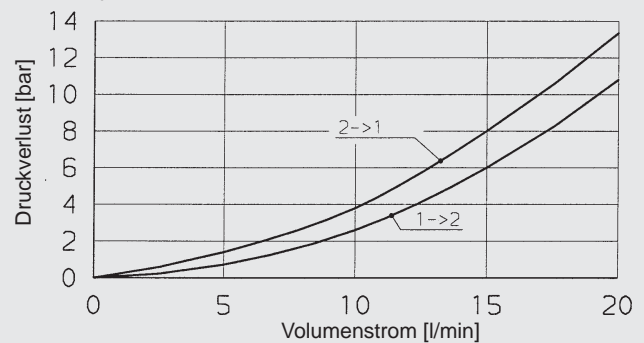
Formbohrwerkzeuge

Werkzeug	Mat.-Nr.
Senker (Schaft MK3)	170033
Reibahle (Schaft MK2)	1000768

DRUCKVERLUST

gemessen bei 34 mm²/s

T_{oil} = 46 °C



ANMERKUNG

Die Angaben in diesem Prospekt beziehen sich auf die beschriebenen Betriebsbedingungen und Einsatzfälle. Bei abweichenden Einsatzfällen und/oder Betriebsbedingungen wenden Sie sich bitte an die entsprechende Fachabteilung. Technische Änderungen sind vorbehalten.

HYDAC Fluidtechnik GmbH

Justus-von-Liebig-Str.

D-66280 Sulzbach/Saar

Tel: 0 68 97 /509-01

Telefax: 0 68 97 /509-598

E-Mail: flutec@hydac.com