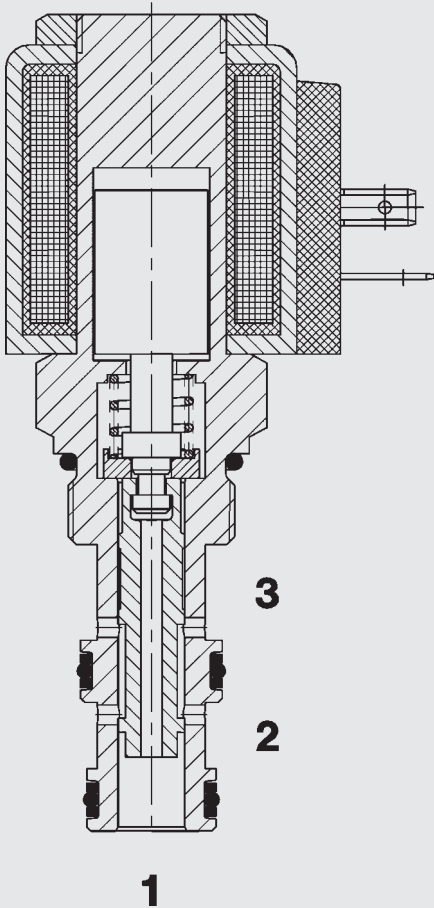


bis 25 l/min
bis 350 bar

FUNKTION



Bei nicht bestromter Magnetspule kann das Ventil von 3 nach 2 oder von 2 nach 3 durchströmt werden, während der Anschluß 1 gesperrt ist.

Bei bestromter Magnetspule kann das Ventil von 2 nach 1 oder von 1 nach 2 durchströmt werden, während der Anschluß 3 gesperrt ist.

3/2-Wege-Schieberventil magnetbetätigt, direktgesteuert Einschraubventil – 350 bar

WKM08130D-01

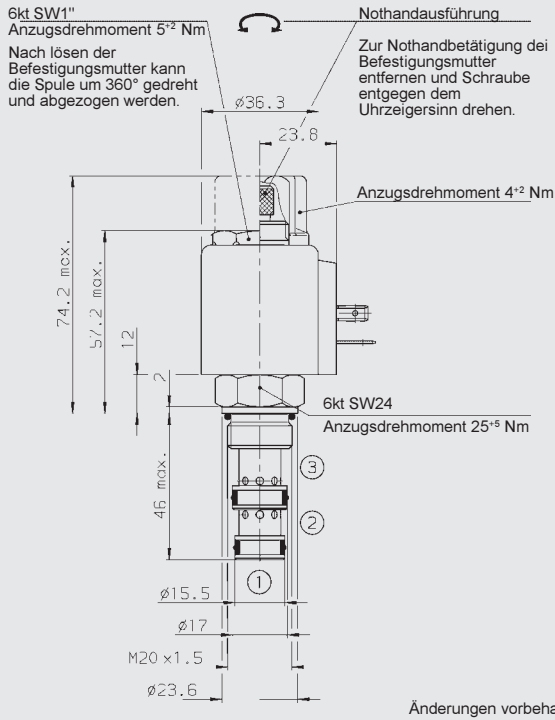
ALLGEMEINES

- Lange Lebensdauer und geräuscharmes Schalten durch in Öl schaltenden Magnetanker
- Elektromagnetische Betätigung für alle international gebräuchlichen Gleich- und Wechselspannungen und mit vielen elektrischen Anschlußarten lieferbar
- Minimaler Verschleiß und lange Lebensdauer durch gehärteten und geschliffenen Steuerkolben
- Ohne Öffnung des Hydrauliksystems austauschbare und um 360° drehbare Magnetspule
- Oberflächen verzinkt
- Magnetspule durch integrierte Dichtungen gegen Eindringen von Wasser geschützt
- Kompakte Bauweise ermöglicht platzsparenden Einbau in Anschlußgehäuse und Steuerblöcke

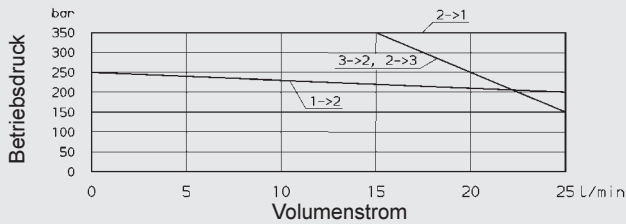
KENNGRÖSSEN

Betriebsdruck:	max. 350 bar	
Volumenstrom:	max. 25 l/min	
Interne Leckage:	max. 150 cm ³ /min bei 250 bar	
Druckflüssigkeitstemperaturbereich:	-20 °C bis +120 °C	
Umgebungstemperaturbereich:	-20 °C bis +60 °C	
Spannungsart:	Gleichspannungsmagnet, Wechselspannung wird mittels eines in die Spule integrierten Gleichrichters gleichgerichtet	
Nennstrom bei 20 °C:	1,5 A bei 12 V DC 0,8 A bei 24 V DC	
Spannungstoleranz:	-15% bis +15%	
Einschaltdauer:	100% ED (Dauerbetrieb)	
Schaltzeit:	Ein: ca. 40 ms Aus: ca. 30 ms	
Druckflüssigkeit:	Hydrauliköl nach DIN 51524 Teil 1 und 2	
Viskositätsbereich:	10 mm ² /s bis 420 mm ² /s wird empfohlen	
Filterung:	Max. zulässiger Verschmutzungsgrad der Betriebsflüssigkeit nach ISO 4406 Klasse 21/19/16	
Einbaulage:	beliebig	
Werkstoffe:	Ventilkörper:	hochfester Stahl
	Kolben:	gehärteter und geschliffener Stahl
	Dichtungen:	NBR (Standard) FPM (optional) Stützringe aus PTFE
Einbauraum:	08130	
Masse:	Komplettventil: 0,37 kg Spule: 0,19 kg	

ABMESSUNGEN

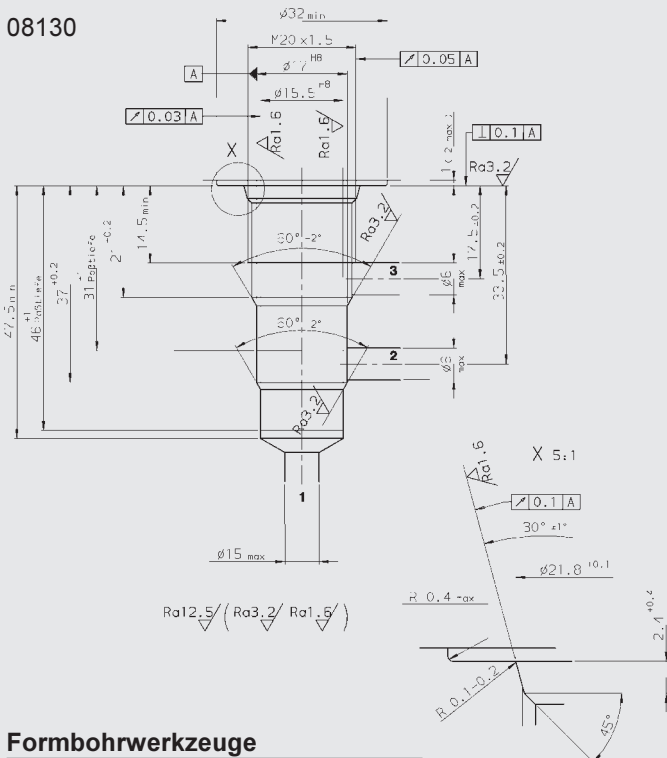


SCHALTLEISTUNG $v = 34 \text{ cSt}, T_{O1} = 46 \text{ }^\circ\text{C}$



EINBAURAUM

08130



Formbohrwerkzeuge

Werkzeug	Mat.-Nr.
Senker (Schaft MK3)	169265
Reibahle (Schaft MK2)	163639

Änderungen vorbehalten

TYPENSCHLÜSSEL

WKM 08130 D - 01 M - C - N - 24 DG

Benennung (Wege-Schieberventil, metrisch)

Einbauraum 08130 = 3-Wege-Einbauraum

Funktions-Kennbuchstabe

Ausführung 01 = Standardausführung

Nothandbetätigung ohne Angabe = ohne Nothandbetätigung
M = Nothandbetätigung

Anschlussart C = Einschraubventil

Dichtungswerkstoff N = NBR
V = FPM

Nennspannung für Betätigungsmagnet

Gleichspannungen

10 = 10 V DC
12 = 12 V DC
24 = 24 V DC
36 = 36 V DC
48 = 48 V DC
110 = 110 V DC nur mit Gerätestecker nach DIN 43650

Wechselspannungen (Gleichrichter in Spule integriert)

24 = 24 V AC
115 = 115 V AC
230 = 230 V AC

andere Spannungen auf Anfrage

Elektrische Anschlussarten des Betätigungsmagneten

DC: DG = Gerätestecker nach DIN 43650

DL = mit 2 freien Litzen, 457 mm lang

0.75 mm² Leitungsquerschnitt

DW = Weather Pack Stecker Nr. 12010973 an 2 Litzen, 241 mm lang

DT = AMP Junior Timer, 2-polig, radial

DK = KOSTAL-Schraubanschluß M27x1

AC: AG = Gerätestecker nach DIN 43650

andere Anschlußarten auf Anfrage

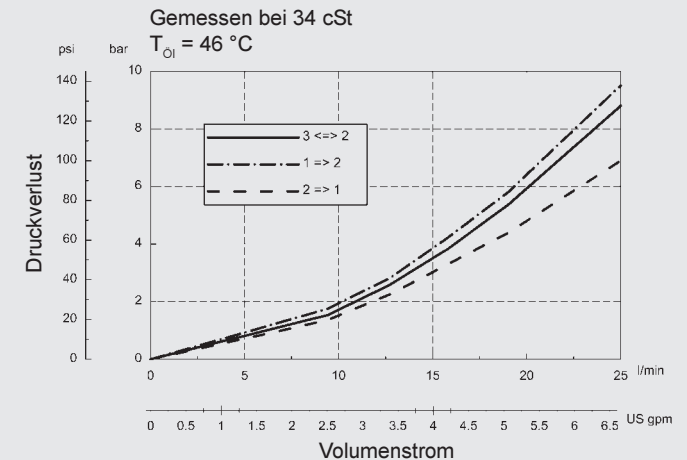
Standardausführungen

Typenbezeichnung	Material-Nr.
WKM08130D-01-C-N-24DG	3112956
WKM08130D-01-C-N-230AG	3112957

Rohranschlussgehäuse

Bezeichnung	Material-Nr.	Werkstoff	Anschlüsse
R08130-01X-01	394488	Stahl, verzinkt	G 3/8
R08130-01X-02	394378	Stahl, verzinkt	M 14x1,5

DRUCKVERLUST



Anmerkung

Die Angaben in diesem Prospekt beziehen sich auf die beschriebenen Betriebsbedingungen und Einsatzfälle. Bei abweichenden Einsatzfällen und/oder Betriebsbedingungen wenden Sie sich bitte an die entsprechende Fachabteilung. Technische Änderungen sind vorbehalten.

HYDAC Fluidtechnik GmbH
Justus-von-Liebig-Str.
D-66280 Sulzbach/Saar
Tel: 0 68 97 /509-01
Telefax: 0 68 97 /509-598
E-Mail: flutec@hydac.com