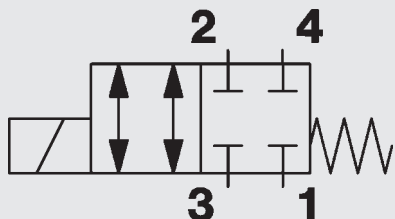


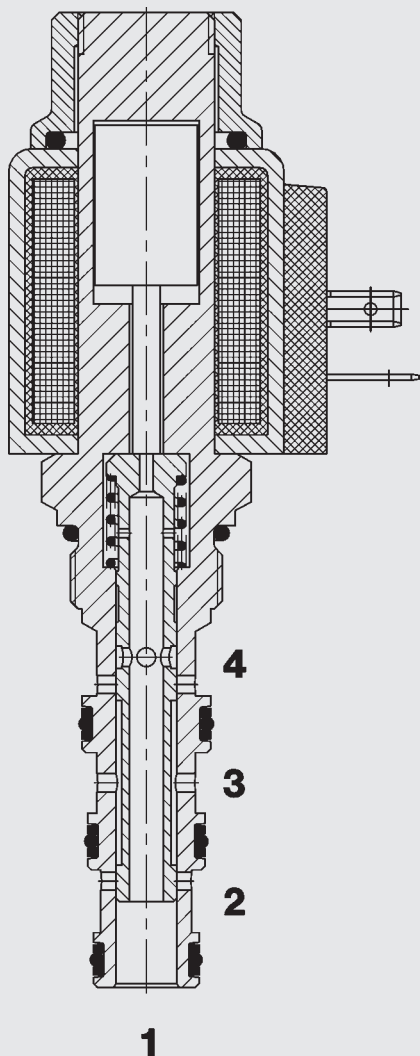
4/2-Wege-Schieberventil magnetbetätigt, direktgesteuert Einschraubventil - 350 bar

WKM08140EB-01



bis 25 l/min
bis 350 bar

FUNKTION



Bei nicht bestromter Magnetspule sind alle Anschlüsse gesperrt.

Bei bestromter Magnetspule kann das Ventil von 3 nach 2 oder 2 nach 3 und von 4 nach 1 oder 1 nach 4 durchströmt werden.

ALLGEMEINES

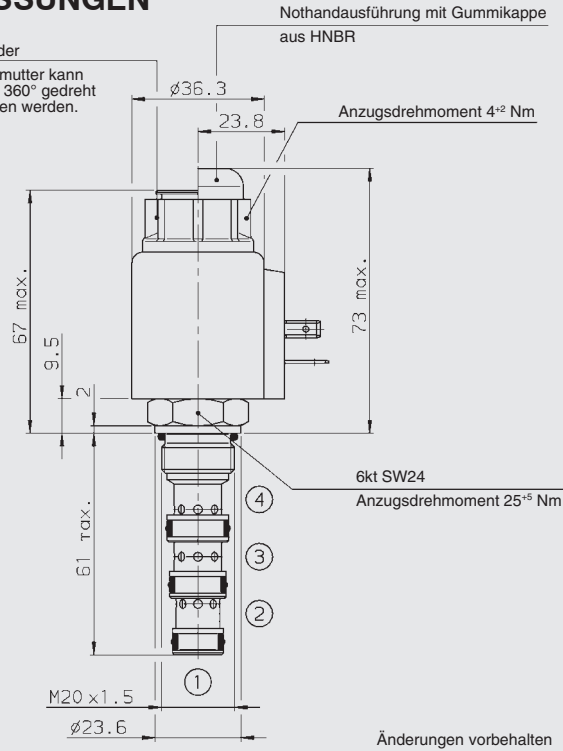
- Lange Lebensdauer und geräuscharmes Schalten durch in Öl schaltenden Magnetanker
- Elektromagnetische Betätigung für alle international gebräuchlichen Gleich- und Wechselspannungen und mit vielen elektrischen Anschlußarten lieferbar
- Minimaler Verschleiß und lange Lebensdauer durch gehärteten und geschliffenen Steuerkolben
- Ohne Öffnung des Hydrauliksystems austauschbare und um 360° drehbare Magnetspule
- Oberflächen verzinkt
- Magnetspule durch integrierte Dichtungen gegen Eindringen von Wasser geschützt
- Kompakte Bauweise ermöglicht platzsparenden Einbau in Anschlußgehäuse und Steuerblöcke

KENNGRÖSSEN

Betriebsdruck:	max. 350 bar	
Volumenstrom:	max. 25 l/min	
Interne Leckage:	max. 150 cm ³ /min bei 250 bar	
Druckflüssigkeitstemperaturbereich:	-20 °C bis +120 °C	
Umgebungstemperaturbereich:	-20 °C bis +60 °C	
Spannungsart:	Gleichspannungsmagnet, Wechselspannung wird mittels eines in die Spule integrierten Gleichrichters gleichgerichtet	
Nennstrom (bei 20 °C):	1,5 A bei 12 V DC 0,8 A bei 24 V DC	
Spannungstoleranz:	-15% bis +15%	
Einschaltdauer:	100% ED (Dauerbetrieb)	
Schaltzeit:	Ein: ca. 30 ms Aus: ca. 40 ms	
Druckflüssigkeit:	Hydrauliköl nach DIN 51524 Teil 1 und 2	
Viskositätsbereich:	10 mm ² /s bis 420 mm ² /s wird empfohlen	
Filterung:	Max. zulässiger Verschmutzungsgrad der Betriebsflüssigkeit nach ISO 4406 Klasse 21/19/16	
Einbaulage:	beliebig	
Werkstoffe:	Ventilkörper:	hochfester Stahl
	Kolben:	gehärteter und geschliffener Stahl
	Dichtungen:	NBR (Standard) FPM (optional) Stützringe aus PTFE
Einbauraum:	08140	
Masse:	Komplettventil:	0,38 kg
	Spule:	0,19 kg

ABMESSUNGEN

Nach Lösen der Befestigungsmutter kann die Spule um 360° gedreht und abgezogen werden.



TYPENSCHLÜSSEL

WKM 08140 EB - 01 M - C - N - 24 DG

Benennung (Wege-Schieberventil, metrisch)

Einbauraum 08140 = 4-Wege-Einbauraum

Funktions-Kennbuchstabe

Ausführung 01 = Standardausführung

Nothandbetätigung ohne Angabe = ohne Nothandbetätigung
M = Nothandbetätigung

Anschlussart C = Einschraubventil

Dichtungswerkstoff N = NBR
V = FPM

Nennspannung für Betätigungsmagnet

Gleichspannungen

10 = 10 V DC

12 = 12 V DC

24 = 24 V DC

36 = 36 V DC

48 = 48 V DC

110 = 110 V DC nur mit Gerätestecker nach DIN 43650

Wechselspannungen (Gleichrichter in Spule integriert)

24 = 24 V AC

115 = 115 V AC

230 = 230 V AC

andere Spannungen auf Anfrage

Elektrische Anschlussarten des Betätigungsmagneten

DC: DG = Gerätestecker nach DIN 43650

DL = mit 2 freien Litzen, 457 mm lang

0,75 mm² Leitungsquerschnitt

DW = Weather Pack Stecker Nr.12010973 an 2 Litzen, 241 mm lang

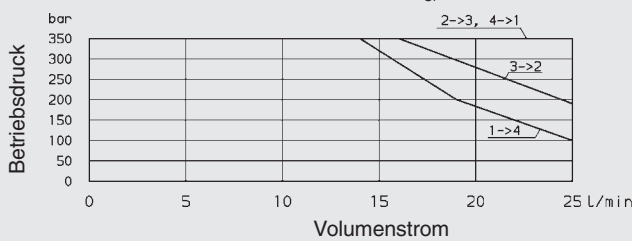
DT = AMP Junior Timer, 2-polig, radial

DK = KOSTAL-Schraubanschluß M27x1

AC: AG = Gerätestecker nach DIN 43650

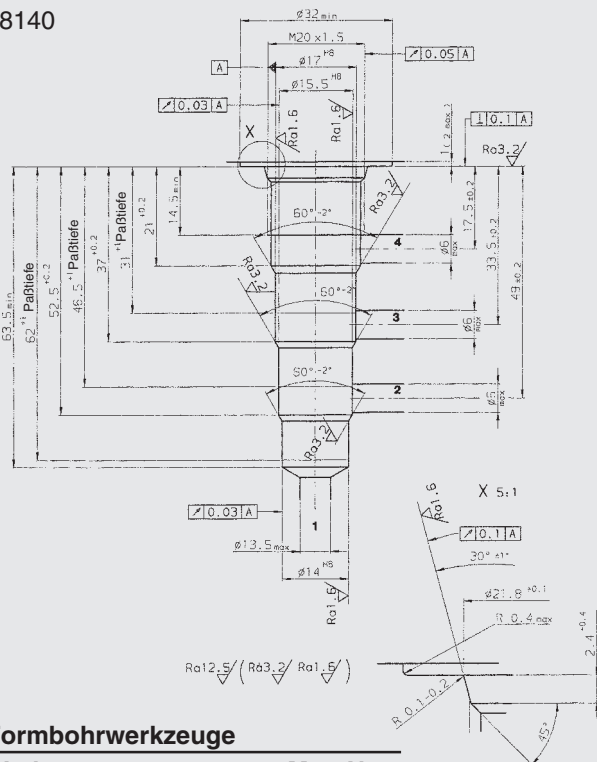
andere Anschlußarten auf Anfrage

SCHALTLEISTUNG $v = 34 \text{ cSt}$, $T_{01} = 46 \text{ °C}$



EINBAURAUM

08140



Formbohrwerkzeuge

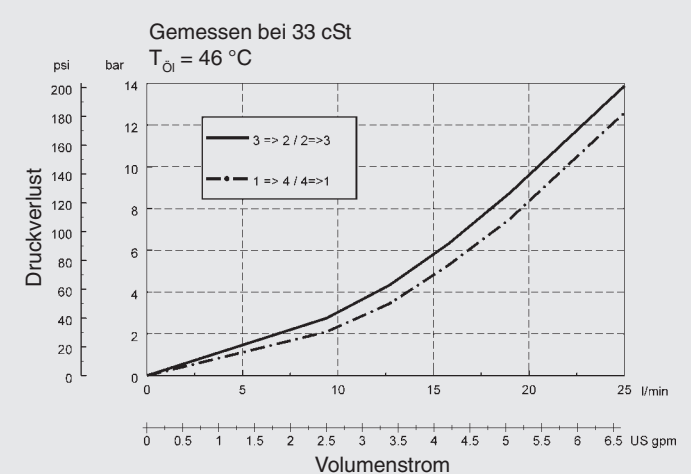
Werkzeug	Mat.-Nr.
Senker (Schaft HE25)	163463
Reibahle (Schaft MK2)	163464

Änderungen vorbehalten

Rohranschlussgehäuse

Bezeichnung	Material-Nr.	Werkstoff	Anschlüsse
R08140-01X-01	394473	Stahl, verzinkt	G 3/8
R08140-01X-02	393535	Stahl verzinkt	M 14x1,5

DRUCKVERLUST



Anmerkung

Die Angaben in diesem Prospekt beziehen sich auf die beschriebenen Betriebsbedingungen und Einsatzfälle. Bei abweichenden Einsatzfällen und/oder Betriebsbedingungen wenden Sie sich bitte an die entsprechende Fachabteilung. Technische Änderungen sind vorbehalten.

HYDAC Fluidtechnik GmbH
Justus-von-Liebig-Str.
D-66280 Sulzbach/Saar
Tel: 0 68 97 /509-01
Telefax: 0 68 97 /509-598
E-Mail: flutec@hydac.com