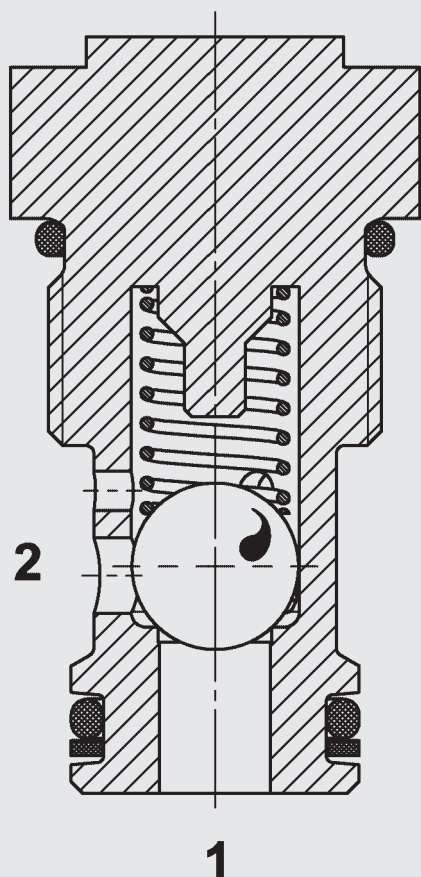




bis 100 l/min  
bis 350 bar

## FUNKTION



Die Druckfeder hält die Kugel bei nicht durchströmtem Ventil in Schließstellung. Das Ventil öffnet, wenn der Druck am Anschluß 1 höher ist als der Druck am Anschluß 2 einschließlich dem durch die Federkraft erzeugten Öffnungsdruck. In Sperrichtung wird die Kugel auf den Sitz gepreßt und sperrt somit Anschluß 2 von Anschluß 1 ab.

## Rückschlagventil Kugelsitzventil Einschraubventil – 350 bar

RVM10120-01

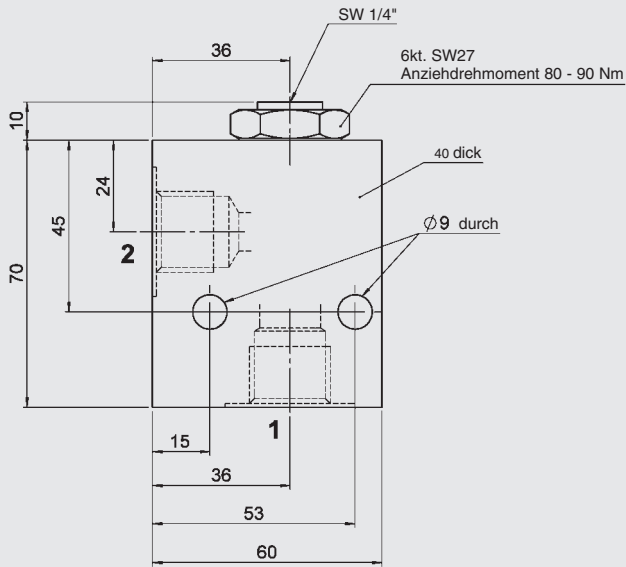
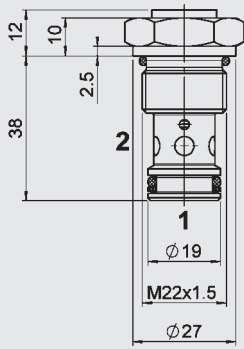
### ALLGEMEINES

- Oberflächen verzinkt
- Standardisierter Einbauraum, dadurch vielseitig verwendbar und flexibel
- Minimaler Verschleiß und lange Lebensdauer durch gehärtete und geschliffene Ventilbauteile
- Ausführung mit einteiligen Ventilkörper zur Vermeidung von Problemen durch Exzentrizität und zur Erhöhung der Betriebssicherheit
- Hervorragende Stabilität über den kompletten Volumenstrombereich
- Kompakte Bauweise ermöglicht platzsparenden Einbau in Anschlußgehäuse und Steuerblöcke
- Einfache Montage durch servicefreundliche Ventil-Einschraubtechnik

### KENNGRÖSSEN

Betriebsdruck:	max. 350 bar	
Volumenstrom:	max. 100 l/min	
Interne Leckage:	0,1 cm <sup>3</sup> /min bei 350 bar	
Öffnungsdruck:	0,5 bar (andere auf Anfrage)	
Umgebungstemperaturbereich:	-20 °C bis +80 °C	
Druckflüssigkeit:	Hydrauliköl nach DIN 51524 Teil 1 und 2	
Druckflüssigkeitstemperaturbereich:	-20 °C bis +80 °C	
Viskositätsbereich:	2,8 mm <sup>2</sup> /s bis 800 mm <sup>2</sup> /s wird empfohlen	
Filterung:	Max. zulässiger Verschmutzungsgrad der Betriebsflüssigkeit nach ISO 4406 Klasse 21/19/16	
Einbaulage:	beliebig	
Werkstoffe:	Ventilkörper:	Automatenstahl
	Schließelement:	Wälzlagerstahl
	Dichtungen:	NBR (Standard)
		FKM (Optional)
		Stützringe aus PTFE
Einbauraum:	10120	
Masse:	0,110 kg	

## ABMESSUNGEN



Technische Änderungen vorbehalten!

## TYPENSCHLÜSSEL

**RVM 10120 - 01 - C - N - 0.5**

**Benennung** Rückschlagventil, metrisch

**Einbauraum** 10120 = 2-Wege-Einbauraum

**Ausführung** 01 = Standardausführung

**Anschlußart** C = Einschraubventil

**Dichtungswerkstoff** N = NBR  
V = FKM

**Öffnungsdruck** 0.5 = 0,5 bar  
Andere auf Anfrage

### Standardausführungen, bevorzugt lieferbar

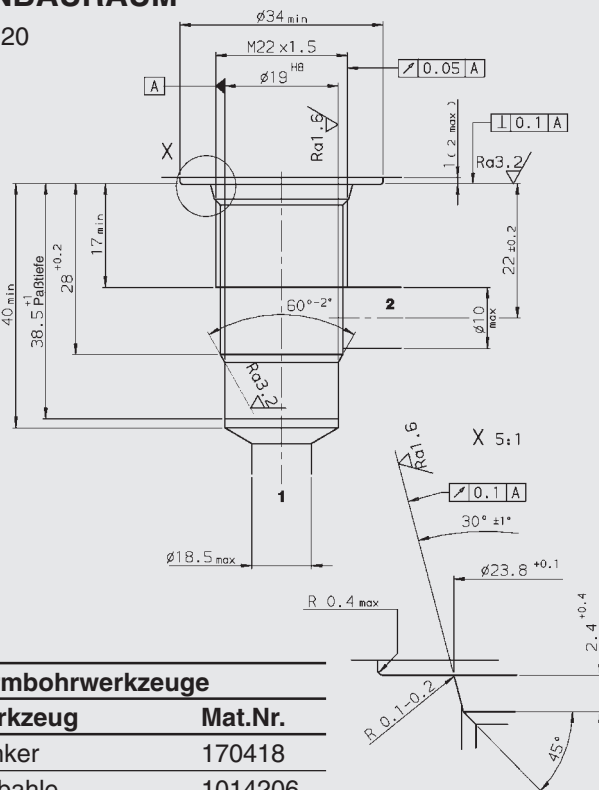
Bezeichnung	Material-Nr.
RVM10120-01-C-N-0.5	3058962

### Rohranschlußgehäuse

Bezeichnung	Material-Nr.	Werkstoff	Anschlüsse
R10120-01X-01	395234	Stahl, verzinkt	G1/2 G1/2
R10120-01X-02	395235	Stahl, verzinkt	M22x1,5 M22x1,5

## EINBAURAUM

10120



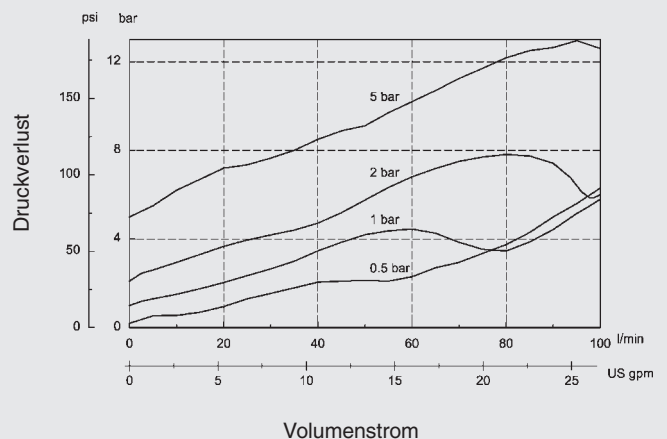
### Formbohrwerkzeuge

Werkzeug	Mat.Nr.
Senker	170418
Reibahle	1014206
Gewindebohrer	1002627
Prüfdorn	169394

Technische Änderungen vorbehalten!

## KENNLINIEN

gemessen bei:  
 $T_{01} = 46 \text{ °C}, 33 \text{ cSt}$



### ANMERKUNG

Die Angaben in diesem Prospekt beziehen sich auf die beschriebenen Betriebsbedingungen und Einsatzfälle. Bei abweichenden Einsatzfällen und/oder Betriebsbedingungen wenden Sie sich bitte an die entsprechende Fachabteilung. Technische Änderungen sind vorbehalten.

**HYDAC Fluidtechnik GmbH**  
Justus-von-Liebig-Str.  
D-66280 Sulzbach/Saar  
Tel: 0 68 97 /509-01  
Telefax: 0 68 97 /509-598  
E-Mail: flutec@hydac.com