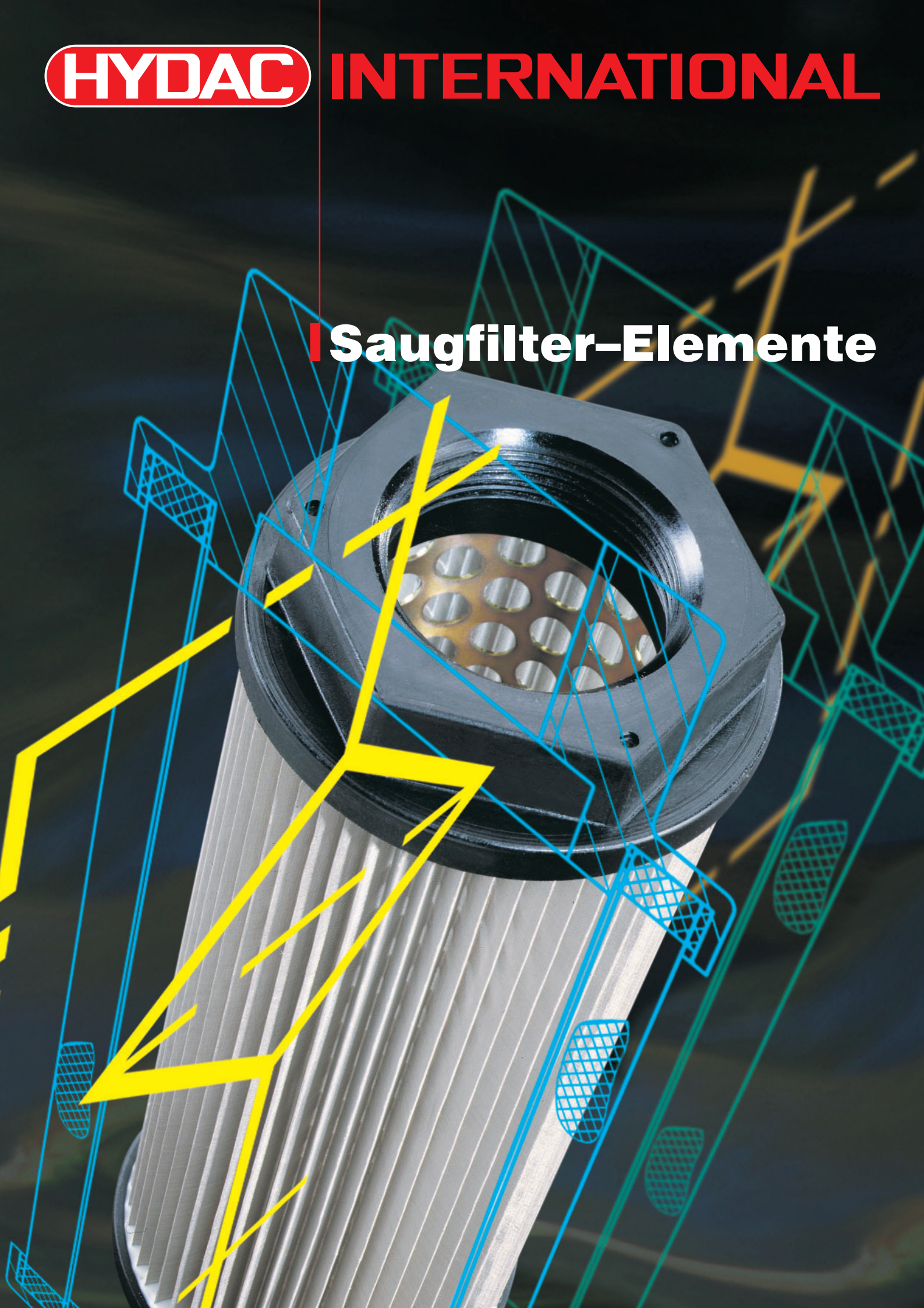


HYDAC

INTERNATIONAL

Saugfilter-Elemente



1. BESCHREIBUNG

Die Baureihe der Saugfilter-Elemente ist zum Einschrauben in die Saugleitung von Pumpen ausgelegt.

Dabei ist zu beachten, daß die Saugfilter-Elemente immer ausreichend unter dem minimalen Ölstand installiert sind. Als Standard-Filterfeinheit wurde 125 Micron gewählt.

Damit bei verschmutztem Element oder Kaltstart keine Ansaugschwierigkeiten auftreten, können die Saugfilter-Elemente auch mit Bypaß-Ventil ausgerüstet werden.

Der Öffnungsdruck beträgt 0,2 bar

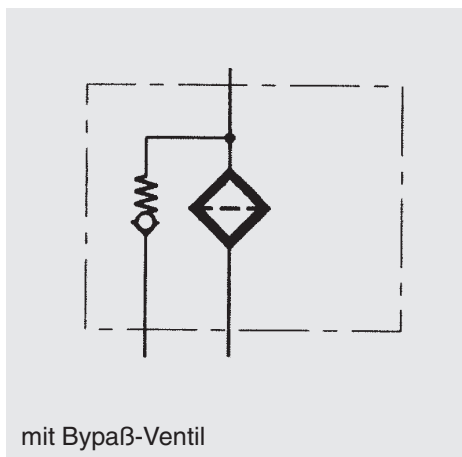
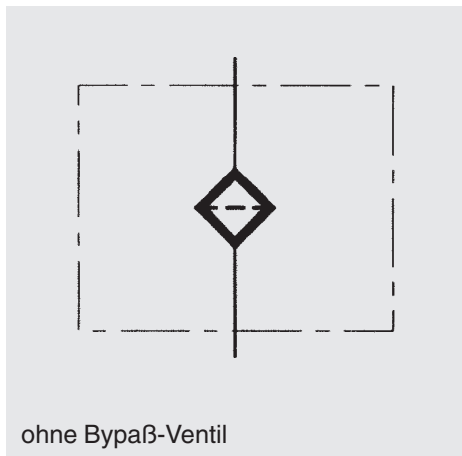
Materialien:

Filtergewebe: Edelstahl-
drahtgewebe

Endkappen: Polyamid

Mittelrohr: Stahlblech, verzinkt

2. SINNBILDER



3. TYPENSCHLÜSSEL

(gleichzeitig Bestellbeispiel)

0050 S 125 W / -B0.2

Baugröße

0015
0025
0050
0100
0180

Elementart

S Saugfilterelement

Filterfeinheit

075
125

Filtermaterial

W Drahtgewebe

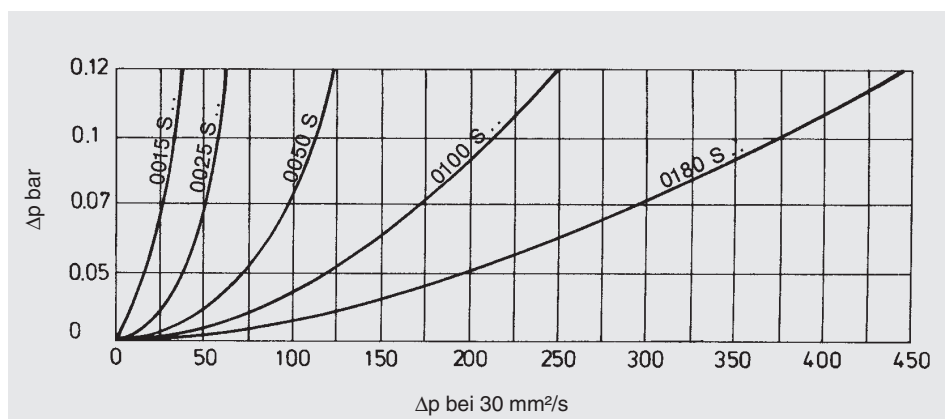
Ergänzende Angaben

ohne Angabe = Serie

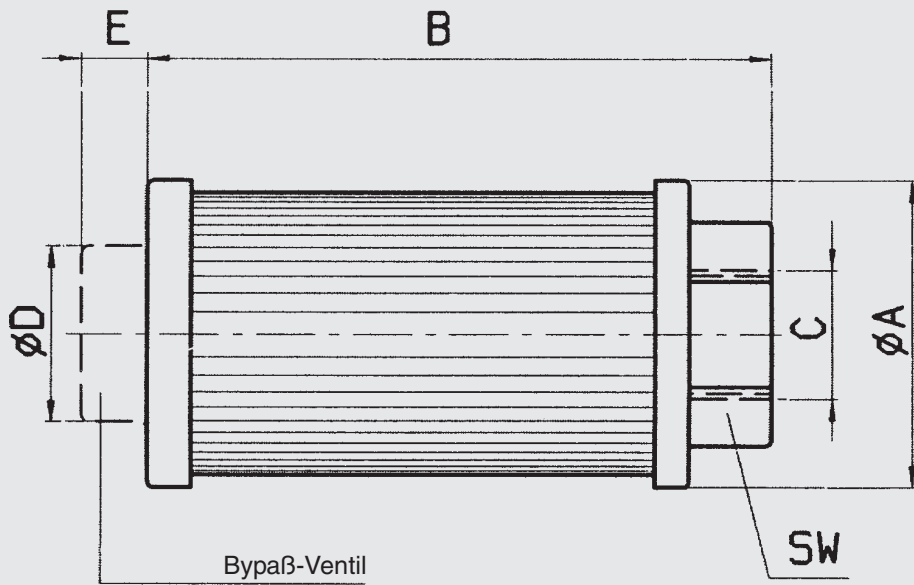
B0.2 = Bypaß-Ventil-Öffnungsdruck 0,2 bar

4. HYDRAULISCHE KENNGRÖSSEN

Δp -Q-Kennlinien nach ISO 3968



3. ABMESSUNGEN



Type	A	B	C	D (ISO 228)	E	SW	Durchfluß l/min	Filter- fläche cm ²
0015 S...	44	104	G 1/2	24	10,5	30	15	300
0025 S...	63	127	G 3/4	36	13,5	46	25	550
0050 S...	63	159	G 1	36	13,5	46	50	720
0100 S...	86	210	G 1 1/2	46	13,5	69	100	1370
0180 S...	86,5	311	G 2	46	13,5	69	180	2110

4. ANMERKUNG

Die Angaben in diesem Prospekt beziehen sich auf die beschriebenen Betriebsbedingungen und Einsatzfälle.

Bei abweichenden Einsatzfällen und/oder Betriebsbedingungen wenden Sie sich bitte an die entsprechende Fachabteilung.

Technische Änderungen sind vorbehalten.