

The HYDAC logo is a red rounded rectangle with the word "HYDAC" in white, bold, sans-serif capital letters.

INTERNATIONAL

**Komponenten und Systeme
für die Verfahrenstechnik
Components and Systems
for Industrial Processing
Composants et Systèmes
pour les techniques
de process**



HYDAC Komponenten und Systeme für die Verfahrenstechnik überall im Einsatz.

HYDAC bietet fundierte Ingenieurleistungen und ein umfassendes Programm für das Trennen, Dämpfen, Absperren, Bewegen, Messen, Regeln und Steuern von Flüssigkeiten und Gasen und für das Befestigen bei verfahrenstechnischen Prozessen in der chemischen, petrochemischen und pharmazeutischen Industrie, in der Bio-, Umwelt-, und Energietechnik, in der Lebensmittel- und Getränkeindustrie sowie in Einrichtungen von Forschung und Entwicklung – kundenspezifisch zugeschnitten. Vertrieb und Service weltweit.

ANMERKUNG

Die Angaben in diesem Prospekt beziehen sich auf die beschriebenen Betriebsbedingungen und Einsatzfälle. Bei abweichenden Einsatzfällen und/oder Betriebsbedingungen wenden Sie sich bitte an die entsprechende Fachabteilung. Technische Änderungen sind vorbehalten.

HYDAC Components and systems for all industrial processing applications.

HYDAC offers sound engineering performance and a wide range of products for filtering, damping, shutting off, moving, measuring, monitoring and controlling fluids and gases and for mounting in industrial processes in the chemical, petrochemical and pharmaceutical industry, in biotechnology, environmental and energy applications, in the food and drink industry and in research and development institutions – tailored to customer requirements. Sales and service world-wide.

NOTE

The information in this brochure relates to the operating conditions and applications described. For applications or operating conditions not described, please contact the relevant technical department. Subject to technical modifications.

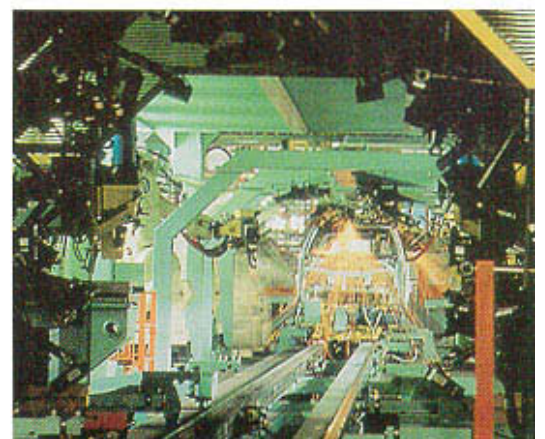
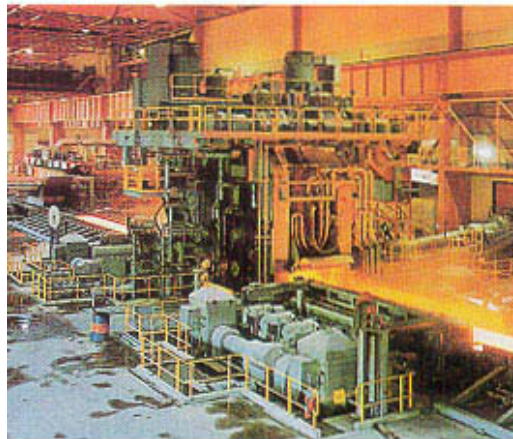
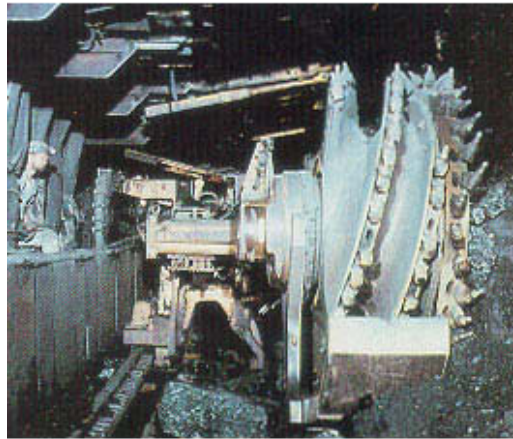
HYDAC Applications universelles des composants et systèmes pour les techniques de process.

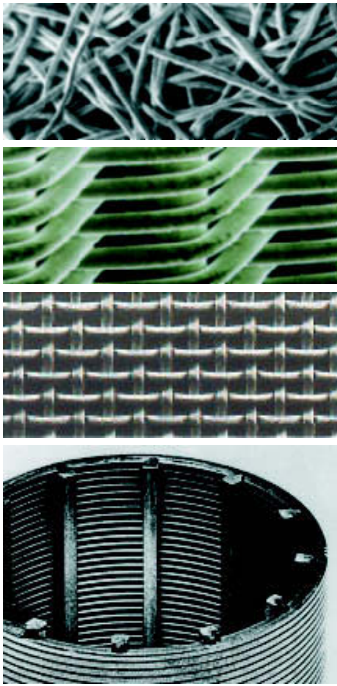
Forte de la compétence de ses ingénieurs, la société HYDAC propose toute une gamme de composants et de systèmes en réponse à de nombreux besoins spécifiques générés par la technique de process: séparer, amortir, verrouiller, mouvoir, mesurer, réguler et piloter les fluides et les gaz, fixer les éléments etc. Aussi retrouve-t-on les produits HYDAC dans tous les secteurs tels que l'industrie alimentaire et celle des boissons, ainsi que dans les laboratoires des services de recherche et développement.

HYDAC, un service exclusif et une distribution internationale.

REMARQUE

Les données de ce prospectus se réfèrent aux conditions de fonctionnement et d'utilisation décrites. Pour des conditions d'utilisation et de fonctionnement différentes, veuillez vous adresser au service technique compétent. Sous réserve de modifications techniques.





Edelstahl-Filtermaterialien
Chemicon®-Metallvlies,
Drahtgewebe, Spaltrohr.
Filterfeinheit 1 µm abs. bis 3 mm

Stainless steel filter materials

Chemicon® metal fibre, wire mesh, slotted tube.

Filtration rating

1 µm absolute to 3 mm.

Matériaux filtrants

en acier inoxydable

Chemicon®-fibre métallique, maille métallique, tube spiralé.

Finesse de filtration

1 µm abs. à 3 mm



Filterelemente

Zur Filtration von Lösemitteln, Farben, Säuren, Laugen, Wasser sowie hochviskosen Medien.

Filter elements

For filtration of solvents, paints, acids, alkalis, water and high viscosity fluids.

Eléments filtrants

Pour la filtration de solvant, peinture, acides soude, eau ainsi que des fluides très visqueux.



Leitungsfilter PFL / PFM

Universalfilter aus Edelstahl für Drücke bis 40 bar, Temperaturen bis 200 °C und Durchflussmengen bis 140 l/min.

Inline filters PFL/PFM

Universal filters in stainless steel for pressures up to 40 bar, temperatures up to 200 °C and flow rates up to 140 l/min.

Filtres en ligne PFL/PFM

Filter en ligne INOX universel pour pression jusqu'à 40 bar, températures jusqu'à 200 °C et débit maximum de 140 l/min.



Siebkorbfilter PRFS

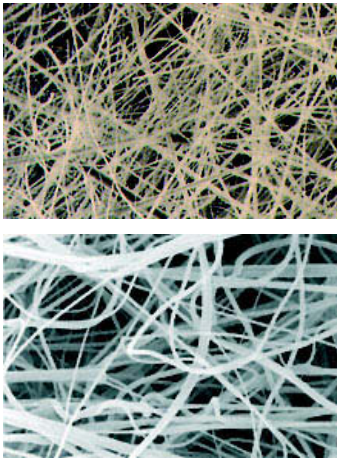
Für Durchflußmengen bis 70.000 l/min und Betriebsdrücke bis 40 bar. Gehäusematerial Normalstahl oder Edelstahl.

Strainer basket filters PRFS

Available for flow rates up to 70,000 l/min and for pressures up to 40 bar. Housing in carbon steel or stainless steel.

Filtres à panier PRFS

Disponible pour des débits allant jusqu'à 70.000 l/min et des pressions de 40 bar. Corps en acier, en carbone ou en INOX.



Einweg-Tiefenfilter Materialien

Betamicron®-Glasfaservlies Schmelzversponnenen Polyester (PBT) - oder Polypropylen (PP) - Faservlies

1 µm bis 150 µm absolut.

Single-pass, disposable depth filter materials

Betamicron® glass fibre Meltblow polyester (PBT) or polypropylene (PP)

1 µm to 150 µm absolute.

Eléments filtrants

consomables

Médias filtrants absolut

Fibre de verre Betamicron®

Feutre Meltblow polyester (PBT) ou polypropylen (PP)

1 µm à 150 µm absolut.



Leitungsfilter PRFL

Für Durchflußmengen bis 25.000 l/min und Betriebsdrücke bis 40 bar. Gehäusematerial Normalstahl oder Edelstahl.

Inline filters PRFL

Available for flow rates up to 25,000 l/min and for pressures up to 40 bar. Housing in carbon steel or stainless steel.

Filtres en ligne PRFL

Disponible pour des débits allant jusqu'à 25.000 l/min et des pressions de 40 bar. Corps en acier, en carbone ou en INOX.



Umschaltbare Leitungsfiler PRFLD

Für Durchflußmenge bis 13.000 l/min und Betriebsdrücke bis 40 bar. Gehäuse Normalstahl oder Edelstahl.

Change-over filters PRFLD

Available for flow rates up to 13,000 l/min and for pressures up to 40 bar. Housing in carbon steel or stainless steel.

Filtres double commutable PRFLD

Disponible pour des débits allant jusqu'à 13.000 l/min et des pressions de 40 bar. Corps en acier, en carbone ou en INOX.



Edelstahl-Druckfilter EDFR/EDFA

Hochrobuster Druckfilter aus Edelstahl zur Handhabung aggressiver Medien und extremer Betriebsbedingungen bis 630 bar und 400 °C.

Stainless steel pressure filters EDFR/EDFA

Highly robust pressure filters in stainless steel for handling aggressive fluids and extreme operating conditions up to 630 bar and 400 °C.

Filtres pression INOX EDFR/EDFA

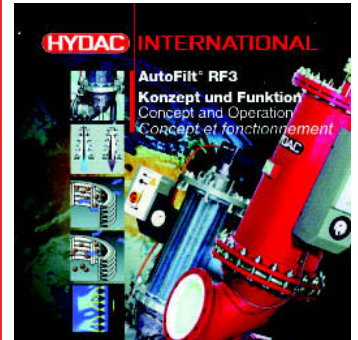
Filtres pression en acier inoxydable pour la filtration de fluides agressifs à des conditions extrêmes de pression maximum de 630 bar et température de 400 °C.



AutoFilt® RF3
Vollautomatischer Rückspülfilter
zur Filtration von
niedrigviskosen Flüssigkeiten
Durchsatz: bis 8.000 m³/h
Betriebsüberdruck: bis 40 bar
Betriebstemperatur: bis 90 °C
Filterfeinheit: 25 µm bis 3 mm

AutoFilt® RF3
 Automatic back-flushing filter for
 low-viscosity fluids
 Flow rate: up to 8,000 m³/h
 Working pressure: up to 40 bar
 Working temperature: up to 90 °C
 Filtration rating: 25 µm to 3 mm

AutoFilt® RF3
 Filtre à contre-courant entièrement
 automatique pour la filtration de
 fluides à faible indice de viscosité
 Débit: jusqu'à 8.000 m³/h
 Pression de service: jusqu'à 40 bar
 Température de service:
 jusqu'à 90 °C
 Finesse de filtration: 25 µm à 3 mm



Detaillierte Informationen
 finden Sie auch im
Prospekt AutoFilt® RF3
 oder auf unserer **DEMO**
CD-ROM.

For detailed information,
 please refer to the individual
 brochure AutoFilt® RF3 or to
 our demo CD-ROM.

Pour de plus amples
informations, veuillez vous
référer à la brochure
AutoFilt® RF3 ou au
CD-ROM de démonstration.



Kühlschmierstoff-
Aufbereitungs-Anlage
Kühlschmierstoff-
Aufbereitungsanlage mit
Automatischem Rückspülfilter zur
Arbeitsfiltration an
Werkzeugmaschinen,
Bearbeitungszentren,
Transferstraßen und
Waschmaschinen sowie zur
Aufbereitung der Rückspülmenge
über das Process-Drall-Sieb.

Coolant treatment system
 using automatic back-flushing filter for
 service filtration on machine tools,
 machining centres, transfer lines,
 washing machines, and for treating
 the back-flush volume via
 the spin-sieve process.

Fluides de coupe - Unité de
traitement

Systeme de filtration avec filtre à
rincage automatique RF3 comme
filtration de travail pour machine-
outils, centre d'usinages, unité
transfert et machine à laver ainsi
que le cyclone à tamis pour le
traitement du volume de purge.



Öl-Service Aggregate

Mobile Filter-Pumpen-Einheiten zur Befüll-, Spül- und Nebenstromfiltration. Anwendungen bei Inbetriebnahme, Ölwechsel und Wartungsarbeiten.

Oil-service units

Mobile filter-pump units for filling, flushing and off-line filtration. Can be used during commissioning, oil changes and maintenance work.

Contrôle et entretien des fluides

Groupes de filtration mobiles pour la filtration d'huile lors du remplissage ou du rinçage, utilisables sur un système de filtration en dérivation, pour la mise en service, la vidage et l'entretien.



Hydrospeicher

Blasen-, Membran- und Kolbenspeicher zur Druckstoß- und Pulsationsdämpfung, Energiespeicherung, Volumenkompensation und Medientrennung.

Hydraulic accumulators

Bladder, diaphragm and piston accumulators for shock absorption, pulsation damping, energy storage, volume compensation and media separation.

Accumulateurs hydropneumatiques

Accumulateurs à vessie, à membrane et à piston en inox, pour l'amortissement de pulsations, la réserve d'énergie, la compensation volumique et la séparation des fluides.



Blasenspeicherstationen

Mit Überwachungsgeräten bis 550 bar, z. B. für Sicherheitssteuerungen.

Bladder accumulator station

with monitoring devices up to 550 bar, e.g. for safety controls

Batterie d'accumulateurs à vessie

Avec instruments de contrôle jusqu'à 550 bar, pour circuit de pilotage de sécurité par exemple.



Fluid Control Unit FCU 2010/2110

Meßgerät zur vollautomatischen On-Line-Erfassung per Feststoffkontamination in Hydraulikfluiden. Dokumentation der Ergebnisse und Steuerung von Peripheriegeräten sind möglich.

Fluid control unit FCU 2010/2110

Measuring unit for fully automatic on-line detection of solid particle contamination in hydraulic fluids. It is possible to document the results and control peripheral units.

Unité de contrôle des fluides

FCU 2010/2110

Appareil de mesure pour la détection on-line des particules polluantes dans les fluides hydrauliques. Impression des résultats et fonctions de pilotage intégrées pour appareils périphériques.



Armaturen

Edelstahl-Kugelhähne zum Absperrn von Gasen, Chemikalien, Lacken, Wasser etc.; Betriebsüberdruck max 500 bar; Nenngößen 4 - 200; mit Flansch- oder Gewindeanschluß.

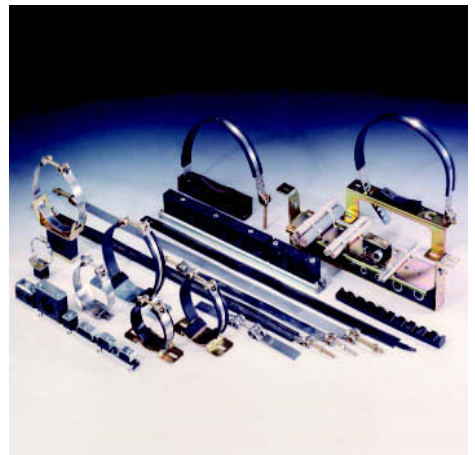
Ball valves

Ball valves in stainless steel to shut off gases, chemicals, paints, varnishes, water, etc.; working pressure max. 500 bar; sizes 4 to 200; with threaded or flange connection.

Robinets en acier inoxydable

pour le verrouillage des gaz, des produits chimiques, des peintures, de l'eau etc. . Pression de service max. 500 bar.

Diamètre nominal 4 - 200, avec raccord à bride ou taraudé.



HY-ROS Befestigungstechnik

bietet ein umfangreiches Befestigungsprogramm für Rohre, Schläuche und Komponenten, aufgebaut auf den Bedürfnissen des Marktes an. Neben Kunststoffmaterialien wie PP, PA, PE und TPE insbesondere auch nichtrostende Stähle wie 1.4510, 1.4301 und 1.4571 lieferbar.

HY-ROS mounting systems

offer an extensive range of clamps for mounting pipes, hoses and components based on market requirements. Available in synthetic materials such as PP, PA, PE and TPE and stainless steel types 1.4510, 1.4301 and 1.4571.

HY-ROS Technique de fixation

propose en complément une gamme complète de colliers de fixation pour tubes, flexibles et divers composants adaptés aux exigences du marché. Sont utilisés, outre les matériaux plastiques tels le PP, PA, PE et TPE, les aciers inoxydables 1.4510, 1.4301 et 1.4571.



Verfahrenstechnische Anlagen

Steuerung und Regelung für Sicherheitsüberstromstationen bauteilgeprüft und nach TRD 421.

Industrial processing systems

Monitoring and control for bypass valve safety functions certified and to TRD 421.

Centrales pour applications process

Circuits de pilotage et de réglage d'un ensemble de plusieurs vannes, utilisés dans les centrales électriques pour la protection et la régulation des conduites de vapeur.



Verfahrenstechnische Anlagen

Kombinierte Schmier-, Sperr- und Regelölversorgung mit Entgasungseinheit für Turbo-Kompressor in einer Crack-Anlage

Industrial processing systems

Combined lubricating, pressurised seal oil and control oil supply with degasification unit for a turbo compressor in a cracking system.

Centrales pour applications process

Système d'alimentation combinant la lubrification et la distribution avec une unité de dégazage pour turbo-compresseur dans une installation au cracking.



Druckmesstechnik

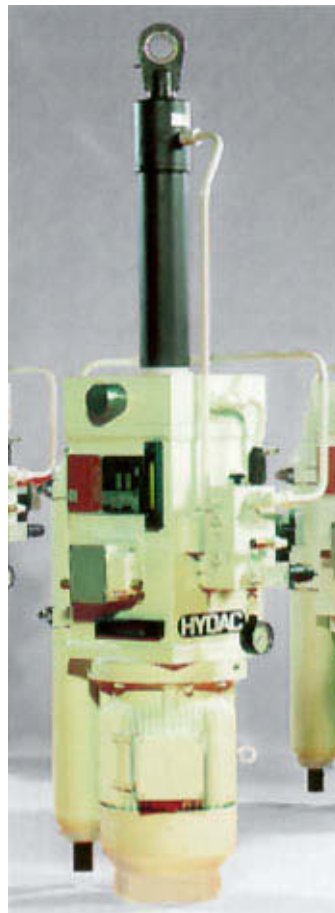
Druckmessumformer in Dünnschicht-Technologie bis 600 bar; Elektronischer 4-fach Druckschalter, auch mit TÜV-Bescheinigung zum Einsatz in sicherheitsrelevanten Steuerungen (TRD 421); universelles Handmessgerät zur Auswertung von bis zu fünf Sensoren, PC-Software zur Messdatenanalyse.

Pressure monitoring

Pressure transmitter in thin film technology up to 600 bar; electronic 4-channel pressure switch, available with TÜV certificate for applications in safety controls (TRD 421); universal portable data recorder for parallel evaluation of up to 5 sensors, PC software available for data analysis.

Technique de mesure de pression

Capteur de pression à technologie couche mince jusqu'à 600 bar; Manocontacteur à 4 canaux, avec certificat TÜV pour des applications dans les circuits de pilotage de sécurité (TRD 421); Appareils de mesure universel portable pour exploitation simultanée de 5 capteurs, logiciel PC pour analyse des données.



Hydro Stellantriebe

Zur Betätigung von Klappen, Schiebern, Weichen, etc.

Kraft: bis 750 kN

Hub: bis 1000 mm

Verfahrgeschwindigkeit:

bis 50 mm/s

Speichergröße: bis 50 l

Hydraulic actuators

For actuating butterfly valves, gate valves, gas flow diverters etc.

Force: up to 750 kN

Stroke: up to 1000 mm

Speed: 50 mm/sec

Accumulator size: up to 50 l

Vérins positionneurs

Pour pilotage de vannes, d'aiguillage etc.

Puissance: jusqu'à 750 kN

Course: jusqu'à 1000 mm

Vitesse de déplacement: 50 mm/s

Volume accumulateur: jusqu'à 50 l

